

## ***Hva er det som går?***

### **Epidemiologirapport fra Mikrobiologisk avdeling**

**Uke 12, 2019**

#### **Kommentarer**

Rapporten er basert på data fra Mikrobiologisk avdeling ved Sykehuset i Vestfold, som i hovedsak analyserer prøver fra rekvirenter i og utenfor sykehus i Vestfold og Telemark.

Via lenkene kan lokal forekomst av ulike infeksjøsse agens sammenlignes med nasjonale og utenlandske overvåkingsdata.

- **Influsavirus (A og B):**  
Høy til moderat aktivitet av influensa A. [[Folkehelseinstituttet](#)] [[Folkhälsomyndigheten](#)] [[Statens Serum Institut](#)] [[WHO/ECDC](#)]
- **Øvrige luftveisvirus (parainflusavirus, RS-virus, metapneumovirus, rhinovirus, adenovirus):**  
Lav til moderat aktivitet av RS-virus. [[Folkhälsomyndigheten](#)]
- **Kikhoste, Mycoplasma pneumoniae og Chlamydia pneumoniae:**  
Lav aktivitet.
- **Gastroenterittvirus (noro-, sapo-, adeno-, rota-):**  
Moderat aktivitet av norovirus. [[Folkhälsomyndigheten](#)]
- **Encefalittvirus (entero-, parecho-) i spinalvæske:**  
Lav aktivitet.

Tabell med underlagsdata (positivetsandeler) for alle agens finnes nederst i rapporten. Ta kontakt ved behov for mer detaljerte opplysninger.

Rapporten gjøres også tilgjengelig på [www.siv.no/helsefaglig/tjenester/laboratorietjenester#hva-er-det-som-går?](http://www.siv.no/helsefaglig/tjenester/laboratorietjenester#hva-er-det-som-gar?)

Med vennlig hilsen

**Dagfinn Skaare**

Avdelingsoverlege PhD

Mikrobiologisk avdeling, Sykehuset i Vestfold HF  
Tel: 33342745 (ekspedisjon) / 33341056 (direkte)  
[dagfinn.skaare@siv.no](mailto:dagfinn.skaare@siv.no)



Tenk miljø – ikke skriv ut denne om det ikke er absolutt nødvendig

Forklaring til diagrammene:

Søyler angir *antall* pasienter – avleses på venstre akse

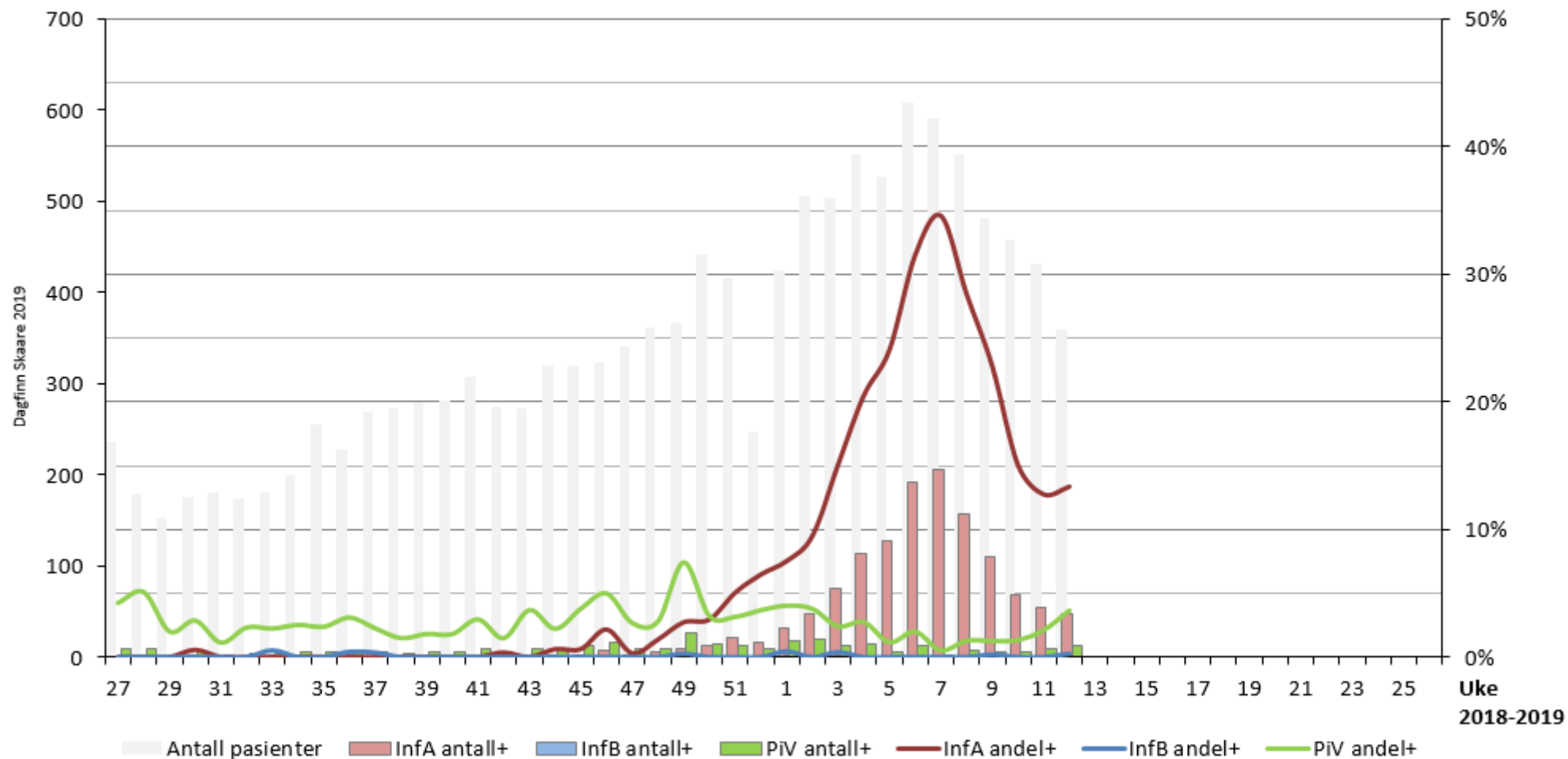
Linjer angir *andel* testede med positiv prøve – avleses på høyre akse

Vennligst ta kontakt dersom data fra rapporten ønskes benyttet til foredrag eller publikasjoner

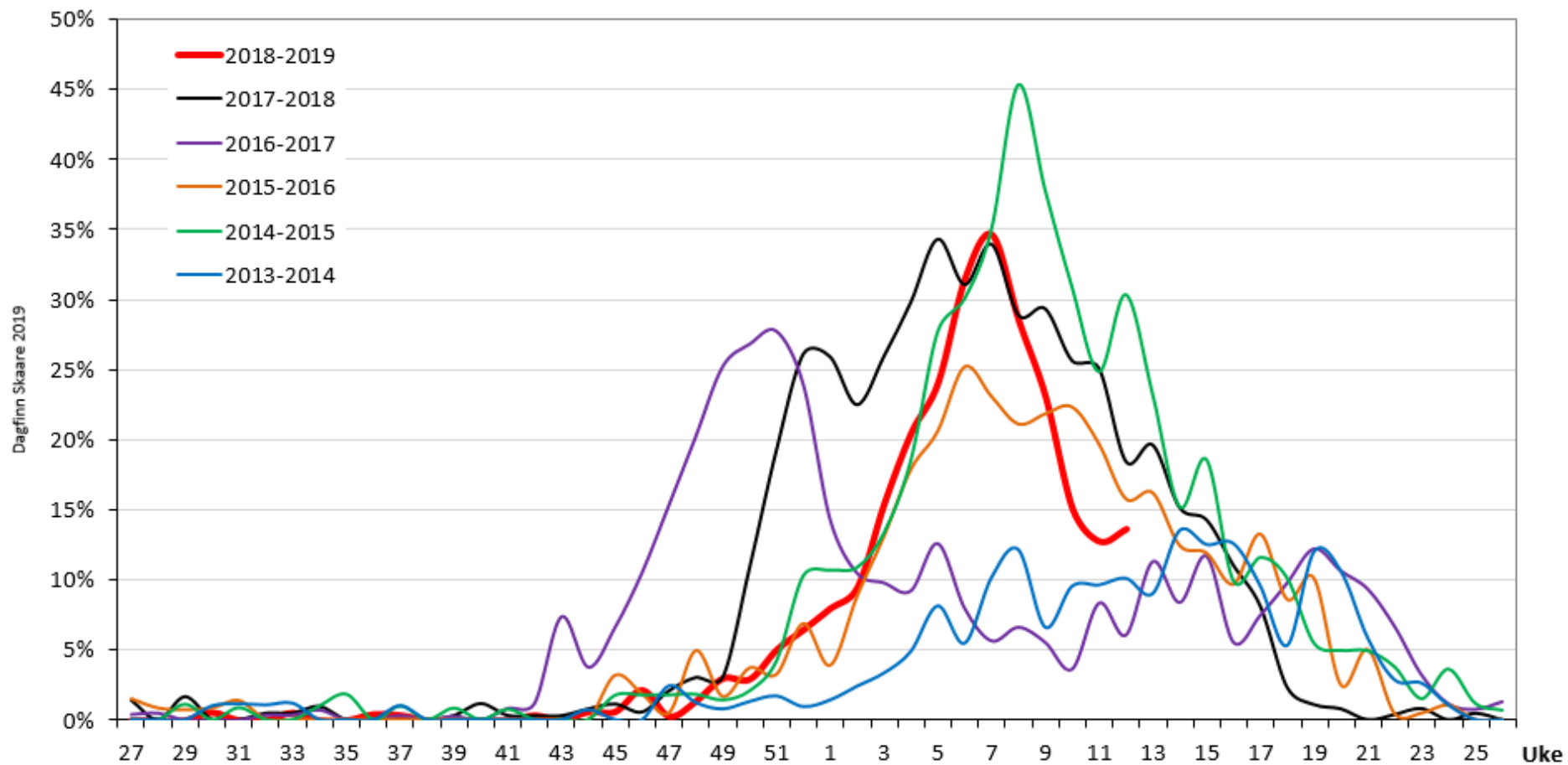
Antall pasienter

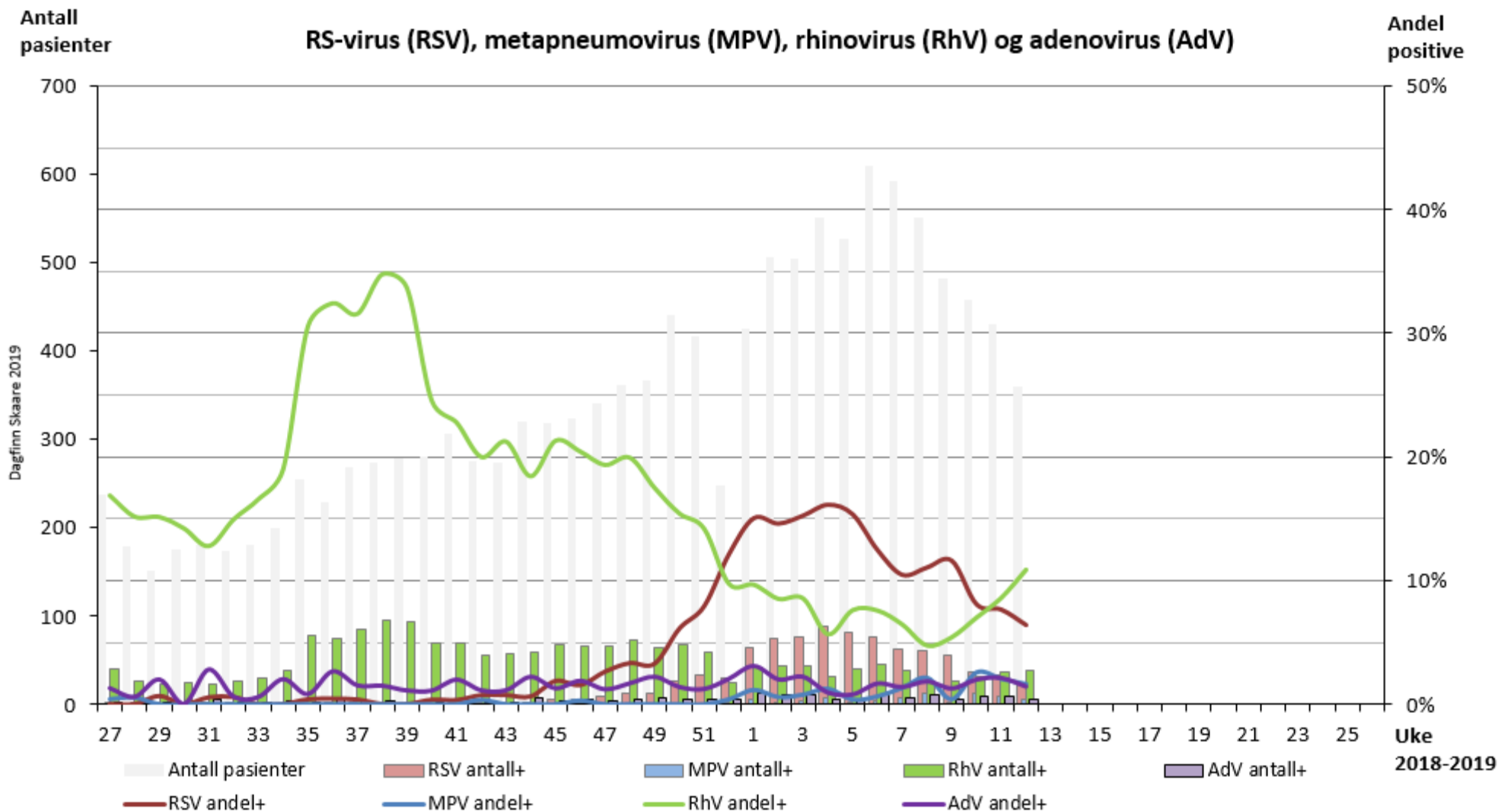
**Influenza A, influensa B og parainfluenzavirus (PiV)**

Andel positive

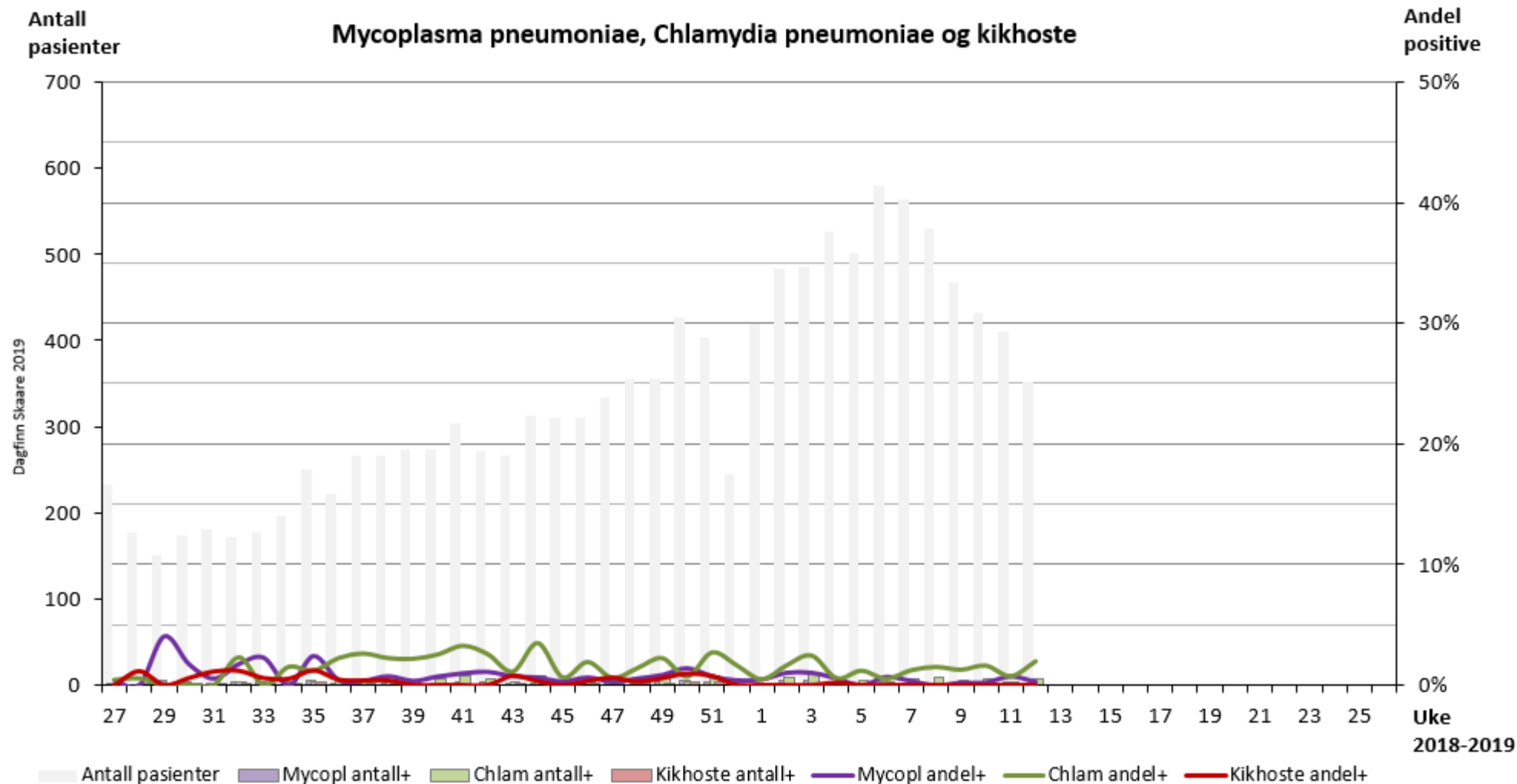


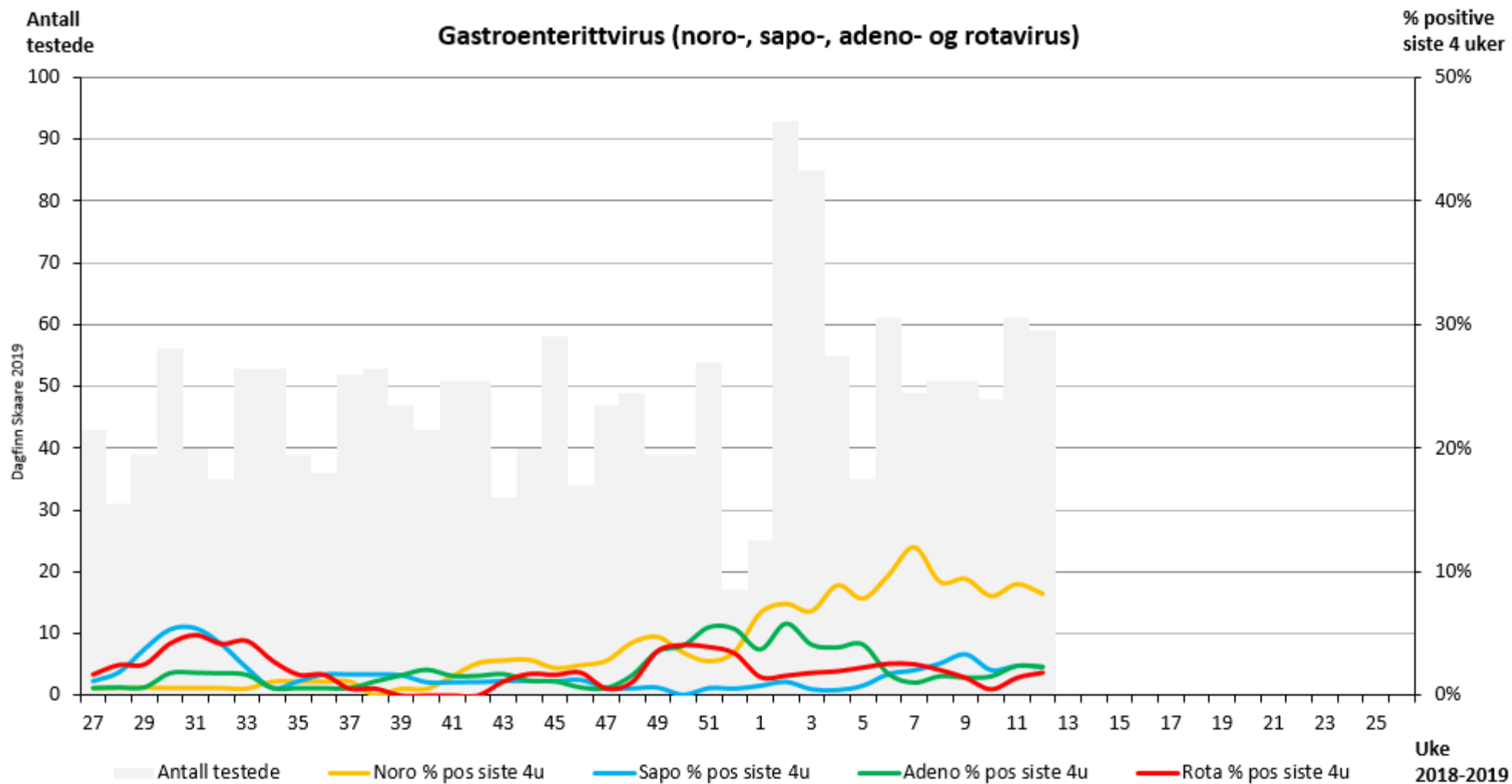
### Influensa (totalt A+B): Sesongoversikt Mikrobiologisk avdeling SiV

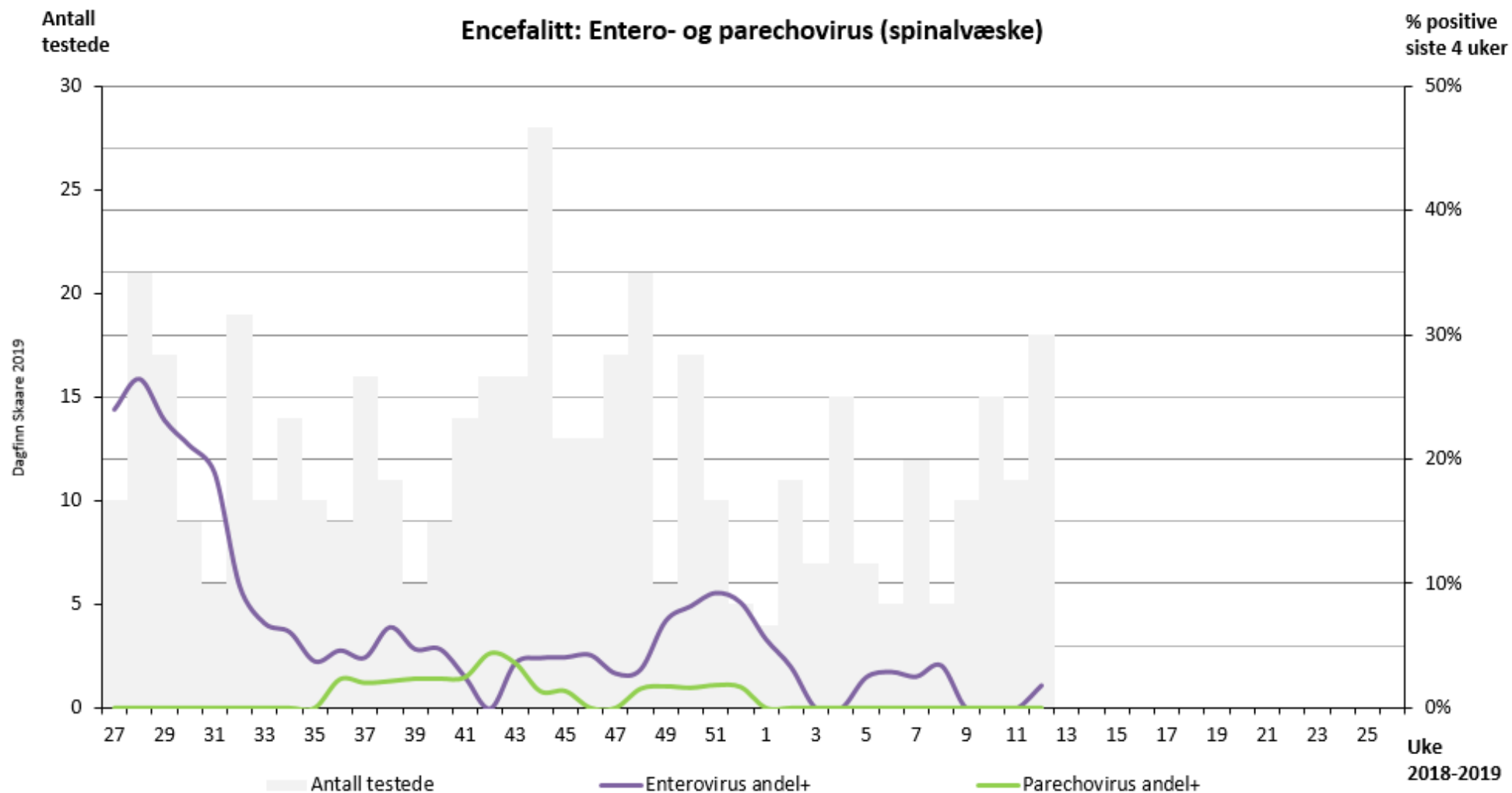




Vennligst ta kontakt dersom data fra rapporten ønskes benyttet til foredrag eller publikasjoner







**Tabell: Positivitetsandeler**

Tabellen viser underlagsdata for linjene i diagrammene ovenfor.

Farge angir grad av aktivitet (automatisk generert med funksjonen «betinget formatering» i Excel).

Ar	Uke	Luftveisagens										Gastroenterittvirus				Encefalittvirus	
		InfA andel+	InfB andel+	PiV andel+	RSV andel+	MPV andel+	RhV andel+	AdV andel+	Mycopl andel+	Chlam andel+	Kikhoste andel+	Noro % pos siste 4u	Sapo % pos siste 4u	Adeno % pos siste 4u	Rota % pos siste 4u	Entero % pos siste 4u	Parecho % pos siste 4u
2018	13	11,1 %	8,5 %	1,9 %	7,8 %	4,1 %	7,0 %	1,5 %	1,2 %	0,0 %	0,8 %	12,3 %	6,9 %	0,5 %	2,0 %	0,0 %	0,0 %
2018	14	10,5 %	4,7 %	3,0 %	8,0 %	3,6 %	6,3 %	1,7 %	0,9 %	0,0 %	0,3 %	13,1 %	7,0 %	0,0 %	2,0 %	0,0 %	0,0 %
2018	15	9,8 %	4,5 %	7,0 %	4,2 %	3,6 %	10,4 %	2,2 %	0,9 %	0,0 %	0,0 %	12,8 %	3,7 %	0,0 %	2,1 %	0,0 %	0,0 %
2018	16	9,0 %	2,1 %	4,5 %	4,8 %	2,4 %	10,3 %	2,4 %	1,8 %	0,4 %	1,1 %	13,4 %	2,2 %	0,0 %	2,2 %	0,0 %	0,0 %
2018	17	6,5 %	1,6 %	6,2 %	6,2 %	1,3 %	7,8 %	1,6 %	2,0 %	0,0 %	0,3 %	11,2 %	4,8 %	0,0 %	5,3 %	0,0 %	0,0 %
2018	18	1,9 %	0,4 %	6,5 %	7,3 %	3,1 %	18,5 %	2,3 %	0,4 %	0,4 %	0,8 %	8,6 %	3,7 %	0,0 %	6,7 %	0,0 %	0,0 %
2018	19	0,7 %	0,4 %	4,3 %	3,2 %	1,1 %	20,6 %	1,4 %	1,1 %	0,4 %	0,7 %	9,3 %	4,6 %	0,7 %	7,3 %	0,0 %	0,0 %
2018	20	0,8 %	0,0 %	7,4 %	1,6 %	1,2 %	19,8 %	1,6 %	0,8 %	0,8 %	0,0 %	7,1 %	4,3 %	0,7 %	6,4 %	6,7 %	0,0 %
2018	21	0,0 %	0,0 %	2,8 %	1,2 %	1,2 %	21,1 %	2,4 %	0,8 %	0,0 %	0,8 %	5,2 %	0,7 %	0,7 %	2,2 %	9,1 %	0,0 %
2018	22	0,0 %	0,4 %	5,6 %	0,4 %	0,4 %	14,7 %	2,3 %	1,5 %	0,0 %	0,0 %	3,8 %	2,5 %	1,3 %	1,9 %	10,8 %	0,0 %
2018	23	0,4 %	0,4 %	3,6 %	0,8 %	0,0 %	16,1 %	1,6 %	0,4 %	0,8 %	0,4 %	3,4 %	1,7 %	0,6 %	2,2 %	14,8 %	0,0 %
2018	24	0,0 %	0,0 %	4,0 %	0,4 %	0,4 %	17,0 %	1,8 %	0,5 %	0,5 %	0,5 %	2,6 %	2,1 %	0,5 %	2,1 %	14,1 %	0,0 %
2018	25	0,5 %	0,0 %	2,3 %	0,0 %	0,0 %	16,7 %	1,4 %	1,4 %	0,9 %	0,0 %	1,6 %	2,1 %	1,1 %	2,1 %	20,0 %	0,0 %
2018	26	0,0 %	0,0 %	3,4 %	0,0 %	0,0 %	16,2 %	1,7 %	0,9 %	0,4 %	0,4 %	2,1 %	1,1 %	0,5 %	1,1 %	20,5 %	0,0 %
2018	27	0,0 %	0,0 %	4,2 %	0,0 %	0,4 %	16,9 %	1,3 %	0,4 %	0,4 %	0,0 %	0,6 %	1,1 %	0,6 %	1,7 %	23,9 %	0,0 %
2018	28	0,0 %	0,0 %	5,1 %	0,0 %	0,6 %	15,2 %	0,6 %	0,0 %	0,6 %	1,1 %	0,6 %	1,8 %	0,6 %	2,4 %	26,4 %	0,0 %
2018	29	0,0 %	0,0 %	2,0 %	0,7 %	0,0 %	15,1 %	2,0 %	4,0 %	0,0 %	0,0 %	0,6 %	3,7 %	0,6 %	2,5 %	23,1 %	0,0 %
2018	30	0,6 %	0,0 %	2,8 %	0,0 %	0,0 %	14,2 %	0,0 %	1,7 %	0,0 %	0,6 %	0,6 %	5,3 %	1,8 %	4,1 %	21,1 %	0,0 %
2018	31	0,0 %	0,0 %	1,1 %	0,6 %	0,0 %	12,8 %	2,8 %	0,6 %	0,0 %	1,1 %	0,6 %	5,4 %	1,8 %	4,8 %	18,9 %	0,0 %
2018	32	0,0 %	0,0 %	2,3 %	0,6 %	0,0 %	14,9 %	0,6 %	1,7 %	2,3 %	1,2 %	0,6 %	4,1 %	1,8 %	4,1 %	9,8 %	0,0 %
2018	33	0,0 %	0,6 %	2,2 %	0,0 %	0,0 %	16,6 %	0,6 %	2,3 %	0,0 %	0,6 %	0,5 %	2,2 %	1,6 %	4,3 %	6,8 %	0,0 %
2018	34	0,0 %	0,0 %	2,5 %	0,0 %	0,0 %	19,0 %	2,0 %	0,0 %	1,5 %	0,5 %	1,1 %	0,6 %	0,6 %	2,8 %	6,1 %	0,0 %
2018	35	0,0 %	0,0 %	2,4 %	0,4 %	0,0 %	30,6 %	0,8 %	2,4 %	1,2 %	1,2 %	1,1 %	1,1 %	0,6 %	1,7 %	3,8 %	0,0 %
2018	36	0,0 %	0,4 %	3,1 %	0,4 %	0,0 %	32,5 %	2,6 %	0,5 %	2,3 %	0,5 %	1,1 %	1,7 %	0,6 %	1,7 %	4,7 %	2,3 %
2018	37	0,0 %	0,4 %	2,2 %	0,4 %	0,0 %	31,6 %	1,5 %	0,4 %	2,6 %	0,4 %	1,1 %	1,7 %	0,6 %	0,6 %	4,1 %	2,0 %
2018	38	0,0 %	0,0 %	1,5 %	0,0 %	0,0 %	34,8 %	1,5 %	0,7 %	2,2 %	0,4 %	0,0 %	1,7 %	1,1 %	0,6 %	6,5 %	2,2 %
2018	39	0,0 %	0,0 %	1,8 %	0,0 %	0,0 %	33,7 %	1,1 %	0,4 %	2,2 %	0,0 %	0,5 %	1,6 %	1,6 %	0,0 %	4,8 %	2,4 %
2018	40	0,0 %	0,0 %	1,8 %	0,4 %	0,0 %	24,6 %	1,1 %	0,7 %	2,6 %	0,0 %	0,5 %	1,0 %	2,1 %	0,0 %	4,8 %	2,4 %
2018	41	0,0 %	0,0 %	2,9 %	0,3 %	0,0 %	22,8 %	2,0 %	1,0 %	3,3 %	0,0 %	1,5 %	1,0 %	1,5 %	0,0 %	2,5 %	2,5 %
2018	42	0,4 %	0,0 %	1,5 %	0,7 %	0,4 %	20,0 %	1,1 %	1,1 %	2,6 %	0,0 %	2,6 %	1,0 %	1,6 %	0,0 %	0,0 %	4,4 %
2018	43	0,0 %	0,0 %	3,7 %	0,7 %	0,0 %	21,2 %	1,1 %	0,8 %	1,1 %	0,8 %	2,8 %	1,1 %	1,7 %	1,1 %	3,6 %	3,6 %
2018	44	0,6 %	0,0 %	2,2 %	0,6 %	0,0 %	18,4 %	2,2 %	0,6 %	3,5 %	0,3 %	2,9 %	1,1 %	1,1 %	1,7 %	4,1 %	1,4 %
2018	45	0,6 %	0,0 %	3,8 %	1,9 %	0,0 %	21,3 %	1,3 %	0,3 %	0,6 %	0,0 %	2,2 %	1,1 %	1,1 %	1,7 %	4,1 %	1,4 %
2018	46	2,2 %	0,0 %	5,0 %	1,5 %	0,3 %	20,4 %	1,9 %	0,6 %	1,9 %	0,3 %	2,4 %	1,2 %	0,6 %	1,8 %	4,3 %	0,0 %
2018	47	0,3 %	0,0 %	2,6 %	2,6 %	0,0 %	19,4 %	1,2 %	0,3 %	0,6 %	0,6 %	2,8 %	0,6 %	0,6 %	0,6 %	2,8 %	0,0 %
2018	48	1,4 %	0,0 %	2,8 %	3,3 %	0,0 %	19,9 %	1,7 %	0,6 %	1,4 %	0,3 %	4,3 %	0,5 %	1,6 %	1,1 %	3,1 %	1,6 %
2018	49	2,7 %	0,3 %	7,4 %	3,3 %	0,0 %	17,5 %	2,2 %	0,8 %	2,3 %	0,6 %	4,7 %	0,6 %	3,6 %	3,6 %	7,0 %	1,8 %
2018	50	2,9 %	0,0 %	3,2 %	6,1 %	0,0 %	15,4 %	1,4 %	1,4 %	0,7 %	0,9 %	3,4 %	0,0 %	4,0 %	4,0 %	8,2 %	1,6 %
2018	51	5,0 %	0,0 %	3,1 %	7,9 %	0,0 %	14,2 %	1,2 %	0,7 %	2,7 %	0,7 %	2,8 %	0,6 %	5,5 %	3,9 %	9,3 %	1,9 %
2018	52	6,5 %	0,0 %	3,6 %	12,1 %	0,4 %	9,7 %	2,0 %	0,4 %	1,6 %	0,0 %	3,5 %	0,5 %	5,4 %	3,4 %	8,5 %	1,7 %
2019	1	7,5 %	0,5 %	4,0 %	15,1 %	1,2 %	9,6 %	3,1 %	0,5 %	0,5 %	0,0 %	6,7 %	0,7 %	3,7 %	1,5 %	5,6 %	0,0 %
2019	2	9,5 %	0,0 %	3,8 %	14,6 %	0,6 %	8,5 %	2,0 %	1,0 %	1,7 %	0,0 %	7,4 %	1,1 %	5,8 %	1,6 %	3,3 %	0,0 %
2019	3	15,1 %	0,4 %	2,4 %	15,3 %	0,8 %	8,5 %	2,2 %	1,0 %	2,5 %	0,0 %	6,8 %	0,5 %	4,1 %	1,8 %	0,0 %	0,0 %
2019	4	20,5 %	0,0 %	2,7 %	16,2 %	1,3 %	5,6 %	0,9 %	0,6 %	0,6 %	0,2 %	8,9 %	0,4 %	3,9 %	1,9 %	0,0 %	0,0 %
2019	5	24,1 %	0,0 %	1,1 %	15,4 %	0,4 %	7,6 %	0,8 %	0,0 %	1,2 %	0,0 %	7,8 %	0,7 %	4,1 %	2,2 %	2,5 %	0,0 %
2019	6	31,5 %	0,0 %	2,0 %	12,5 %	0,7 %	7,6 %	1,6 %	0,7 %	0,5 %	0,0 %	9,7 %	1,7 %	1,7 %	2,5 %	2,9 %	0,0 %
2019	7	34,6 %	0,0 %	0,5 %	10,5 %	1,4 %	6,4 %	1,4 %	0,4 %	1,2 %	0,0 %	12,0 %	2,0 %	1,0 %	2,5 %	2,6 %	0,0 %
2019	8	28,5 %	0,0 %	1,3 %	11,1 %	2,2 %	4,7 %	1,8 %	0,0 %	1,5 %	0,0 %	9,2 %	2,6 %	1,5 %	2,0 %	3,4 %	0,0 %
2019	9	22,8 %	0,2 %	1,2 %	11,6 %	0,4 %	5,4 %	1,2 %	0,2 %	1,3 %	0,0 %	9,4 %	3,3 %	1,4 %	1,4 %	0,0 %	0,0 %
2019	10	15,1 %	0,0 %	1,3 %	8,1 %	2,6 %	7,0 %	2,0 %	0,2 %	1,6 %	0,0 %	8,0 %	2,0 %	1,5 %	0,5 %	0,0 %	0,0 %
2019	11	12,8 %	0,0 %	2,1 %	7,7 %	2,1 %	8,6 %	2,1 %	0,7 %	0,7 %	0,0 %	9,0 %	2,4 %	2,4 %	1,4 %	0,0 %	0,0 %
2019	12	13,4 %	0,3 %	3,6 %	6,4 %	1,7 %	10,9 %	1,4 %	0,3 %	2,0 %	0,0 %	8,2 %	2,3 %	2,3 %	1,8 %	1,9 %	0,0 %