

Hva er det som går?

Epidemiologirapport fra Mikrobiologisk avdeling

Uke 15, 2018

Kommentarer

Rapporten er basert på analyseresultater fra Mikrobiologisk avdeling, Sykehuset i Vestfold. Avdelingen mottar prøver fra rekvirenter utenfor sykehus i Vestfold og Telemark, samt fra pasienter ved sykehusene i de to fylkene.

- **Influsavirus (A og B):**
Moderat aktivitet av influensa A. [[Folkehelseinstituttet](#)] [[Månedsmeldinger](#)] [[Folkhälsomyndigheten](#)] [[Statens Serum Institut](#)] [[WHO/ECDC](#)]
- **Øvrige luftveisvirus (parainflusavirus, RS-virus, metapneumovirus, rhinovirus, adenovirus):**
Moderat og stigende aktivitet av rhinovirus og parainflusavirus indikerer at influensasæsonen nærmer seg slutten for denne gang. [[Månedsmeldinger](#)] [[Folkhälsomyndigheten](#)]
- **Mycoplasma pneumoniae, Chlamydia pneumoniae og kikhoste:**
Lav aktivitet. [[Månedsmeldinger](#)]
- **Gastroenterittvirus (noro-, sapo-, adeno-, rota-):**
Moderat aktivitet av norovirus. [[Månedsmeldinger](#)] [[Folkhälsomyndigheten](#)]
- **Encefalittvirus (entero-, parecho-) i spinalvæske:**
Lav eller ingen aktivitet. [[Månedsmeldinger](#)]

Tabell med underlagsdata (positivetsandeler) for alle agens finnes nederst i rapporten. Ta kontakt ved behov for mer detaljerte opplysninger.

Rapporten er også tilgjengelig på [www.siv.no/helsefaglig/tjenester/laboratorietjenester#hva-er-det-som-går?](http://www.siv.no/helsefaglig/tjenester/laboratorietjenester#hva-er-det-som-gar?)

Vennligst ta kontakt dersom data ønskes benyttet til foredrag eller publikasjoner.

Med vennlig hilsen

Dagfinn Skaare

Avdelingsoverlege PhD

Mikrobiologisk avdeling, Sykehuset i Vestfold HF
Tel: 33342745 (ekspedisjon) / 33341056 (direkte)
dagfinn.skaare@siv.no



Tenk miljø – ikke skriv ut denne om det ikke er absolutt nødvendig

Forklaring til diagrammene:

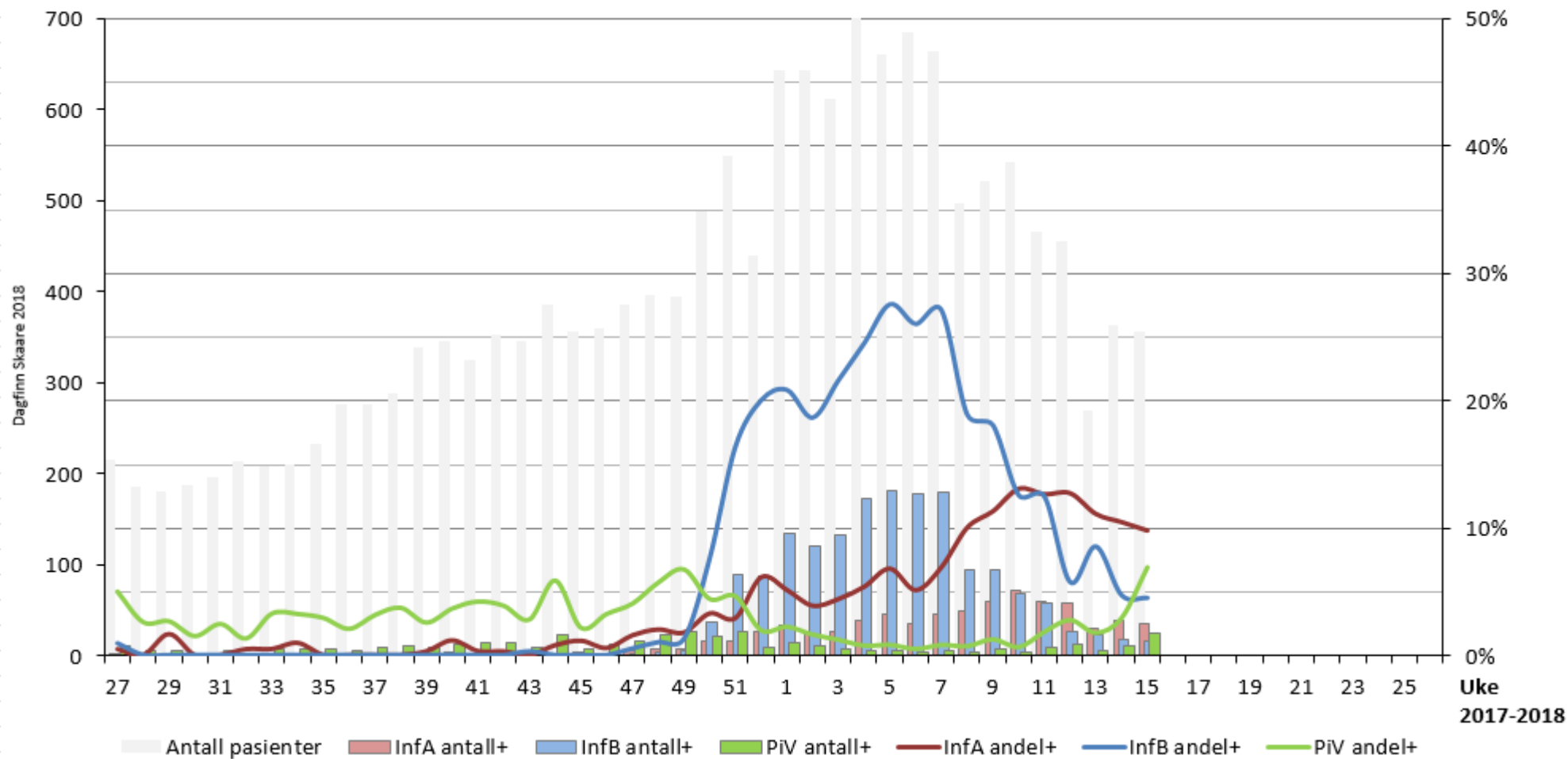
Søyler angir *antall* pasienter - avleses på venstre akse.

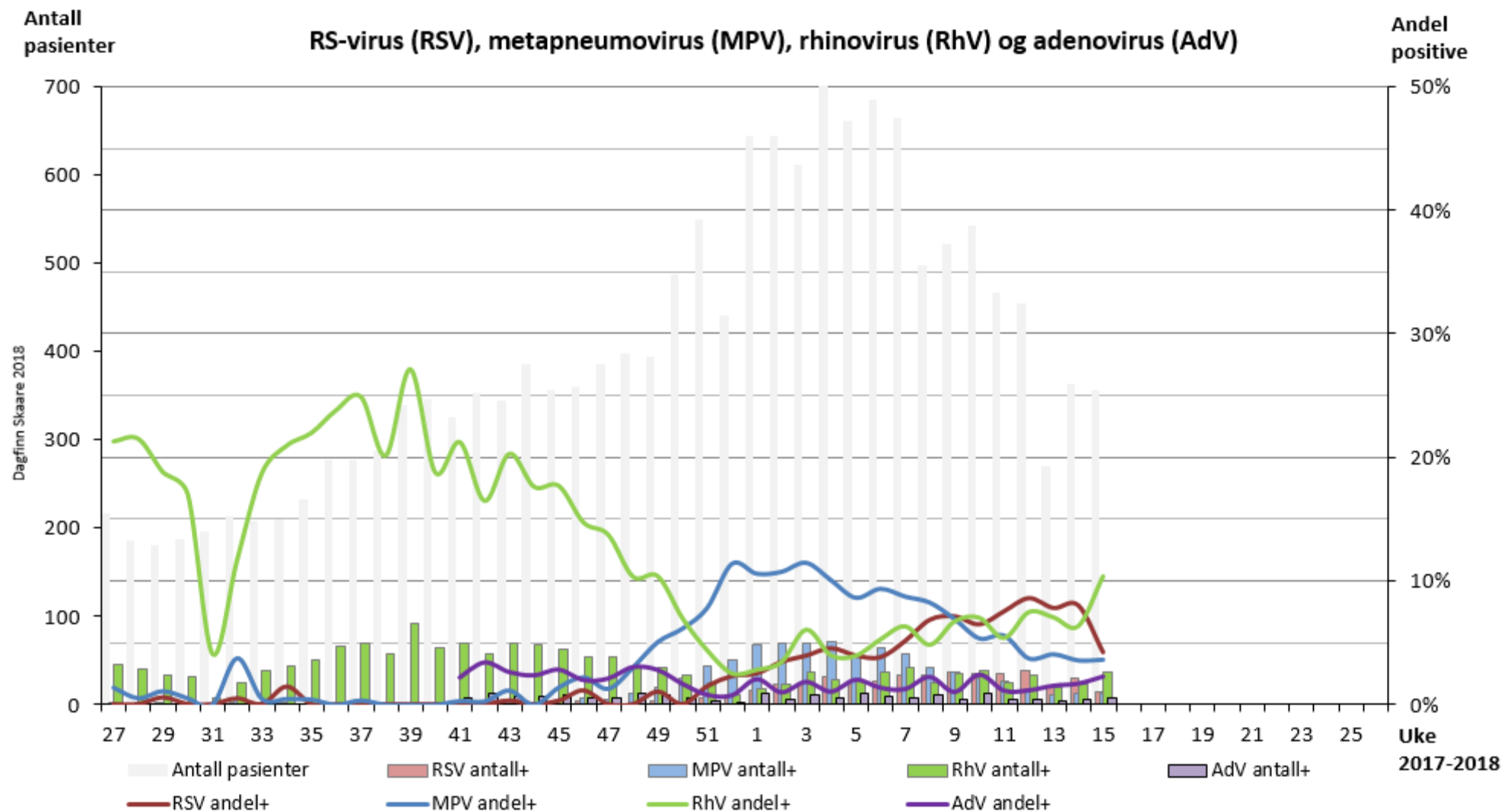
Linjer angir *andel* testede med positiv prøve - avleses på høyre akse (angis per uke eller som glidende gjennomsnitt – avhengig av prøvevolum).

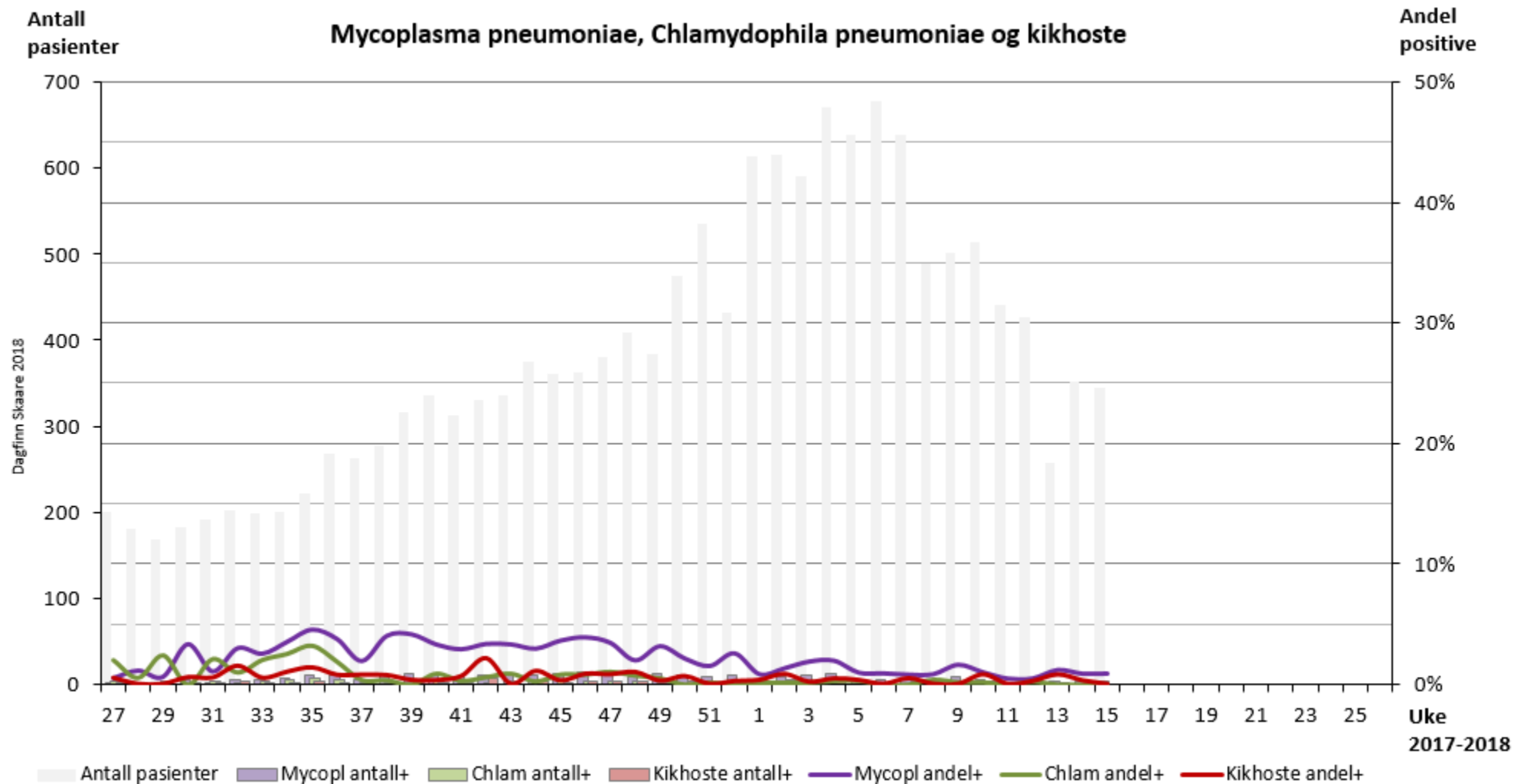
Antall pasienter

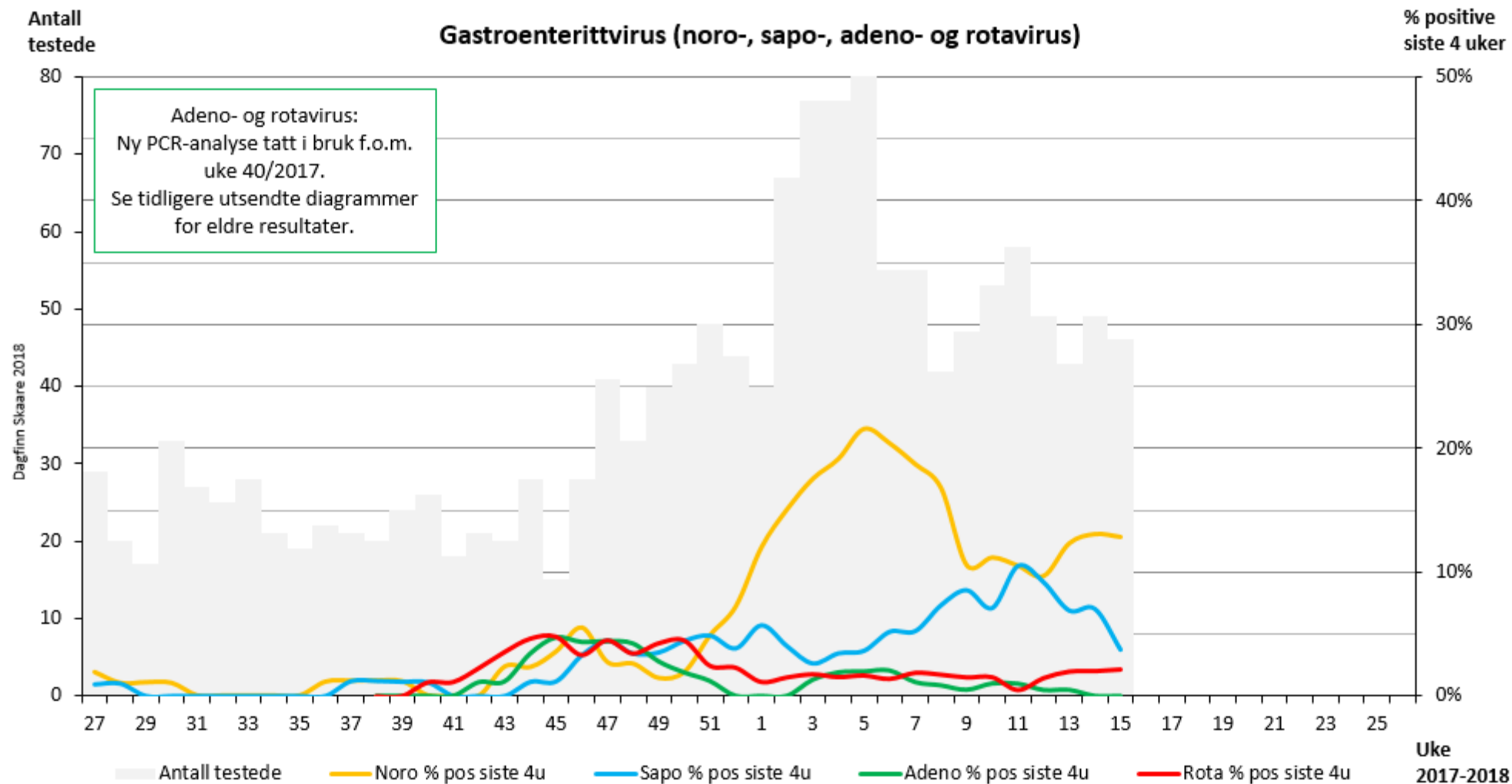
Influenza A, influensa B og parainfluenzavirus (PiV)

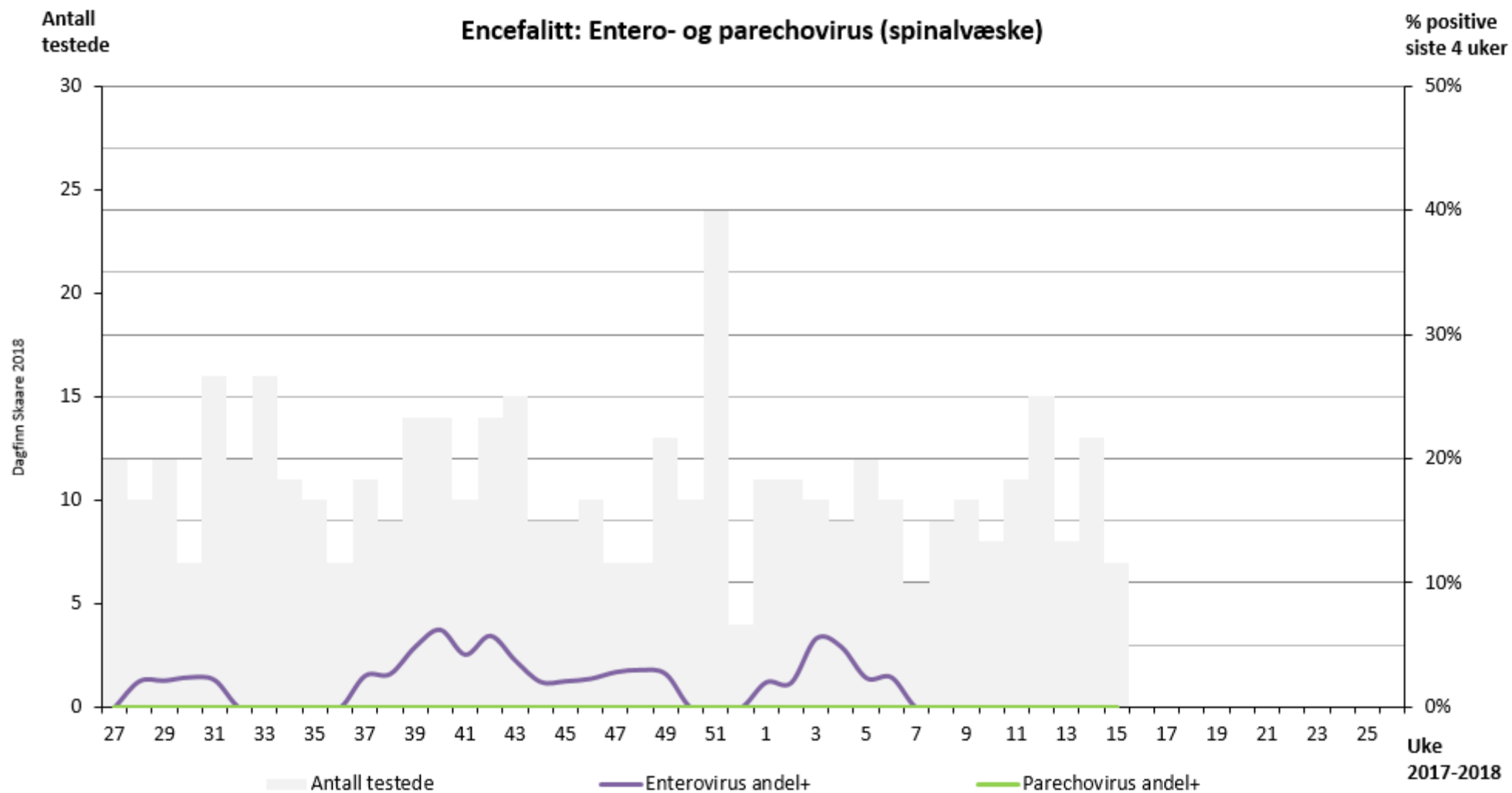
Andel positive











Tabell: Positivitetsandeler

Tabellen viser underlagsdata for linjene i diagrammene ovenfor.

Farge angir grad av aktivitet (automatisk generert med funksjonen «betinget formatering» i Excel).

Uke	Luftveisagens										Gastroenterittvirus				Encefalittvirus	
	InfA andel+	InfB andel+	PiV andel+	RSV andel+	MPV andel+	RhV andel+	AdV andel+	Mycopl andel+	Chlam andel+	Kikhoste andel+	Noro % pos siste 4u	Sapo % pos siste 4u	Adeno % pos siste 4u	Rota % pos siste 4u	Entero % pos siste 4u	Parecho % pos siste 4u
16	0,0 %	5,6 %	2,4 %	1,7 %	3,1 %	11,1 %		2,2 %	3,7 %	1,1 %	7,0 %	0,0 %			0,0 %	0,0 %
17	0,3 %	7,2 %	2,4 %	1,5 %	3,6 %	13,7 %		0,3 %	1,9 %	1,3 %	1,8 %	1,8 %			0,0 %	0,0 %
18	0,8 %	9,0 %	3,5 %	1,2 %	2,0 %	13,7 %		0,0 %	2,1 %	0,8 %	0,0 %	2,0 %			0,0 %	0,0 %
19	0,3 %	11,9 %	5,8 %	0,6 %	2,0 %	16,6 %		0,9 %	0,9 %	0,9 %	1,2 %	3,5 %			0,0 %	0,0 %
20	0,0 %	10,6 %	5,3 %	0,3 %	2,8 %	15,3 %		0,3 %	1,0 %	0,0 %	2,4 %	3,5 %			0,0 %	0,0 %
21	0,3 %	9,0 %	6,7 %	0,0 %	2,7 %	15,7 %		1,0 %	2,1 %	0,7 %	4,0 %	1,3 %			0,0 %	0,0 %
22	0,4 %	6,3 %	4,9 %	0,4 %	1,1 %	13,7 %		0,4 %	1,5 %	1,1 %	3,6 %	1,2 %			0,0 %	0,0 %
23	0,0 %	3,2 %	2,0 %	0,4 %	2,8 %	14,1 %		2,5 %	1,7 %	0,8 %	2,1 %	0,0 %			0,0 %	0,0 %
24	0,0 %	1,2 %	2,7 %	0,0 %	0,0 %	16,7 %		0,8 %	2,8 %	0,8 %	1,9 %	0,0 %			0,0 %	0,0 %
25	0,4 %	0,4 %	3,9 %	0,4 %	1,2 %	15,1 %		2,5 %	0,8 %	0,0 %	1,0 %	1,0 %			0,0 %	0,0 %
26	0,0 %	1,3 %	5,3 %	0,0 %	1,8 %	19,3 %		0,9 %	0,9 %	1,4 %	1,0 %	1,0 %			0,0 %	0,0 %
27	0,5 %	0,9 %	5,1 %	0,0 %	1,4 %	21,3 %		0,5 %	2,0 %	0,5 %	1,9 %	0,9 %			0,0 %	0,0 %
28	0,0 %	0,0 %	2,7 %	0,0 %	0,5 %	21,5 %		1,1 %	0,6 %	0,0 %	1,0 %	1,0 %			2,1 %	0,0 %
29	1,7 %	0,0 %	2,8 %	0,6 %	1,1 %	18,8 %		0,6 %	2,4 %	0,0 %	1,1 %	0,0 %			2,2 %	0,0 %
30	0,0 %	0,0 %	1,6 %	0,0 %	0,5 %	17,0 %		3,3 %	0,0 %	0,5 %	1,0 %	0,0 %			2,4 %	0,0 %
31	0,0 %	0,0 %	2,6 %	0,0 %	0,0 %	4,1 %		1,0 %	2,1 %	0,5 %	0,0 %	0,0 %			2,2 %	0,0 %
32	0,5 %	0,0 %	1,4 %	0,5 %	3,8 %	11,7 %		3,0 %	1,0 %	1,5 %	0,0 %	0,0 %			0,0 %	0,0 %
33	0,5 %	0,0 %	3,4 %	0,0 %	0,5 %	18,8 %		2,5 %	2,0 %	0,5 %	0,0 %	0,0 %			0,0 %	0,0 %
34	1,0 %	0,0 %	3,3 %	1,4 %	0,5 %	21,0 %		3,5 %	2,5 %	1,0 %	0,0 %	0,0 %			0,0 %	0,0 %
35	0,0 %	0,0 %	3,0 %	0,0 %	0,4 %	22,0 %		4,5 %	3,2 %	1,4 %	0,0 %	0,0 %			0,0 %	0,0 %
36	0,0 %	0,0 %	2,2 %	0,0 %	0,0 %	23,8 %		3,7 %	1,9 %	0,7 %	1,1 %	0,0 %			0,0 %	0,0 %
37	0,0 %	0,0 %	3,2 %	0,0 %	0,4 %	24,9 %		1,9 %	0,4 %	0,8 %	1,2 %	1,2 %			2,6 %	0,0 %
38	0,0 %	0,0 %	3,8 %	0,0 %	0,0 %	20,1 %		4,0 %	0,4 %	0,7 %	1,2 %	1,2 %			2,7 %	0,0 %
39	0,3 %	0,0 %	2,7 %	0,0 %	0,0 %	27,1 %		4,1 %	0,0 %	0,3 %	1,1 %	1,1 %			4,9 %	0,0 %
40	1,2 %	0,0 %	3,8 %	0,0 %	0,0 %	18,8 %		3,3 %	0,9 %	0,3 %	0,0 %	1,1 %			6,3 %	0,0 %
41	0,3 %	0,0 %	4,3 %	0,0 %	0,3 %	21,2 %	2,2 %	2,9 %	0,3 %	0,6 %	0,0 %	0,0 %			4,3 %	0,0 %
42	0,3 %	0,0 %	4,0 %	0,0 %	0,3 %	16,5 %	3,4 %	3,3 %	0,6 %	2,1 %	0,0 %	0,0 %	1,1 %	2,2 %	5,8 %	0,0 %
43	0,0 %	0,3 %	2,9 %	0,3 %	1,2 %	20,3 %	2,6 %	3,3 %	0,9 %	0,0 %	2,4 %	0,0 %	1,2 %	3,5 %	3,8 %	0,0 %
44	0,8 %	0,0 %	6,0 %	0,0 %	0,0 %	17,6 %	2,3 %	2,9 %	0,3 %	1,1 %	2,3 %	1,1 %	3,4 %	4,6 %	2,1 %	0,0 %
45	1,1 %	0,0 %	2,2 %	0,3 %	1,4 %	17,7 %	2,8 %	3,6 %	0,8 %	0,3 %	3,6 %	1,2 %	4,8 %	4,8 %	2,1 %	0,0 %
46	0,6 %	0,0 %	3,3 %	1,1 %	2,2 %	14,7 %	1,9 %	3,9 %	0,8 %	0,8 %	5,5 %	3,3 %	4,4 %	3,3 %	2,3 %	0,0 %
47	1,6 %	0,5 %	4,1 %	0,0 %	1,3 %	13,7 %	2,1 %	3,4 %	1,0 %	0,8 %	2,7 %	4,5 %	4,5 %	4,5 %	2,9 %	0,0 %
48	2,0 %	1,0 %	5,8 %	0,0 %	3,0 %	10,3 %	3,0 %	2,0 %	0,7 %	1,0 %	2,6 %	3,4 %	4,3 %	3,4 %	3,0 %	0,0 %
49	1,8 %	1,3 %	6,8 %	1,0 %	5,1 %	10,4 %	2,8 %	3,1 %	0,5 %	0,3 %	1,4 %	3,5 %	2,8 %	4,2 %	2,7 %	0,0 %
50	3,3 %	7,6 %	4,5 %	0,0 %	6,1 %	7,0 %	1,6 %	2,1 %	0,0 %	0,6 %	1,9 %	4,5 %	1,9 %	4,5 %	0,0 %	0,0 %
51	2,9 %	16,4 %	4,7 %	1,5 %	7,8 %	4,4 %	0,7 %	1,5 %	0,2 %	0,0 %	4,9 %	4,9 %	1,2 %	2,4 %	0,0 %	0,0 %
52	6,1 %	20,0 %	2,0 %	2,3 %	11,4 %	2,5 %	0,7 %	2,5 %	0,0 %	0,2 %	7,2 %	3,8 %	0,0 %	2,3 %	0,0 %	0,0 %
1	5,1 %	20,8 %	2,3 %	2,5 %	10,6 %	2,8 %	2,0 %	0,8 %	0,2 %	0,3 %	12,0 %	5,7 %	0,0 %	1,1 %	2,0 %	0,0 %
2	3,9 %	18,6 %	1,7 %	3,4 %	10,7 %	3,4 %	0,9 %	1,3 %	0,2 %	0,8 %	15,1 %	4,0 %	0,0 %	1,5 %	2,0 %	0,0 %
3	4,4 %	21,6 %	1,3 %	3,9 %	11,4 %	6,0 %	1,8 %	1,9 %	0,2 %	0,2 %	17,5 %	2,6 %	1,3 %	1,8 %	5,6 %	0,0 %
4	5,4 %	24,5 %	0,8 %	4,5 %	10,0 %	4,0 %	1,0 %	1,9 %	0,3 %	0,4 %	19,2 %	3,4 %	1,9 %	1,5 %	4,9 %	0,0 %
5	6,8 %	27,5 %	0,9 %	3,9 %	8,6 %	3,9 %	2,0 %	0,9 %	0,3 %	0,3 %	21,6 %	3,7 %	2,0 %	1,7 %	2,4 %	0,0 %
6	5,1 %	26,0 %	0,6 %	3,8 %	9,3 %	5,3 %	1,3 %	0,9 %	0,0 %	0,0 %	20,4 %	5,2 %	2,1 %	1,4 %	2,4 %	0,0 %
7	6,9 %	27,1 %	0,9 %	5,1 %	8,7 %	6,3 %	1,2 %	0,8 %	0,0 %	0,5 %	18,7 %	5,2 %	1,1 %	1,9 %	0,0 %	0,0 %
8	10,0 %	18,9 %	0,8 %	6,8 %	8,2 %	4,8 %	2,2 %	0,8 %	0,4 %	0,0 %	16,8 %	7,3 %	0,9 %	1,7 %	0,0 %	0,0 %
9	11,3 %	18,0 %	1,3 %	7,1 %	6,9 %	6,7 %	1,0 %	1,6 %	0,2 %	0,0 %	10,6 %	8,5 %	0,5 %	1,5 %	0,0 %	0,0 %
10	13,1 %	12,5 %	0,7 %	6,5 %	5,4 %	7,0 %	2,4 %	1,0 %	0,2 %	0,8 %	11,2 %	7,1 %	1,0 %	1,5 %	0,0 %	0,0 %
11	12,7 %	12,4 %	1,9 %	7,5 %	5,6 %	5,4 %	1,1 %	0,5 %	0,0 %	0,0 %	10,5 %	10,5 %	1,0 %	0,5 %	0,0 %	0,0 %
12	12,7 %	5,7 %	2,9 %	8,6 %	3,7 %	7,5 %	1,1 %	0,5 %	0,2 %	0,2 %	9,7 %	9,2 %	0,5 %	1,4 %	0,0 %	0,0 %
13	11,1 %	8,5 %	1,9 %	7,8 %	4,1 %	7,0 %	1,5 %	1,2 %	0,0 %	0,8 %	12,3 %	6,9 %	0,5 %	2,0 %	0,0 %	0,0 %
14	10,5 %	4,7 %	3,0 %	8,0 %	3,6 %	6,3 %	1,7 %	0,9 %	0,0 %	0,3 %	13,1 %	7,0 %	0,0 %	2,0 %	0,0 %	0,0 %
15	9,8 %	4,5 %	7,0 %	4,2 %	3,6 %	10,4 %	2,2 %	0,9 %	0,0 %	0,0 %	12,8 %	3,7 %	0,0 %	2,1 %	0,0 %	0,0 %