

Hva er det som går?

Epidemiologirapport fra Mikrobiologisk avdeling

Uke 21-22, 2018

Kommentarer

Rapporten er basert på analyseresultater fra Mikrobiologisk avdeling, Sykehuset i Vestfold. Avdelingen mottar i hovedsak prøver fra rekvirenter i og utenfor sykehus i Vestfold og Telemark.

- **Influenzavirus (A og B):**
Lav aktivitet. [[Folkehelseinstituttet](#)] [[Månedsmeldinger](#)] [[Folkhälsomyndigheten](#)] [[Statens Serum Institut](#)] [[WHO/ECDC](#)]
- **Øvrige luftveisvirus (parainfluenzavirus, RS-virus, metapneumovirus, rhinovirus, adenovirus):**
Moderat til høy aktivitet av rhinovirus, lav til moderat aktivitet av parainfluenzavirus. Lav aktivitet av øvrige virus. [[Månedsmeldinger](#)] [[Folkhälsomyndigheten](#)]
- **Mycoplasma pneumoniae, Chlamydia pneumoniae og kikhoste:**
Lav aktivitet. [[Månedsmeldinger](#)]
- **Gastroenterittvirus (noro-, sapo-, adeno-, rota-):**
Lav til moderat aktivitet av norovirus. [[Månedsmeldinger](#)] [[Folkhälsomyndigheten](#)]
- **Encefalittvirus (entero-, parecho-) i spinalvæske:**
Moderat aktivitet av enterovirus. [[Månedsmeldinger](#)]

Tabell med underlagsdata (positivetsandeler) for alle agens finnes nederst i rapporten. Ta kontakt ved behov for mer detaljerte opplysninger.

Rapporten finnes på www.siv.no/helsefaglig/tjenester/laboratorietjenester#hva-er-det-som-gar?

Med vennlig hilsen

Dagfinn Skaare

Avdelingsoverlege PhD

Mikrobiologisk avdeling, Sykehuset i Vestfold HF
Tel: 33342745 (ekspedisjon) / 33341056 (direkte)
dagfinn.skaare@siv.no

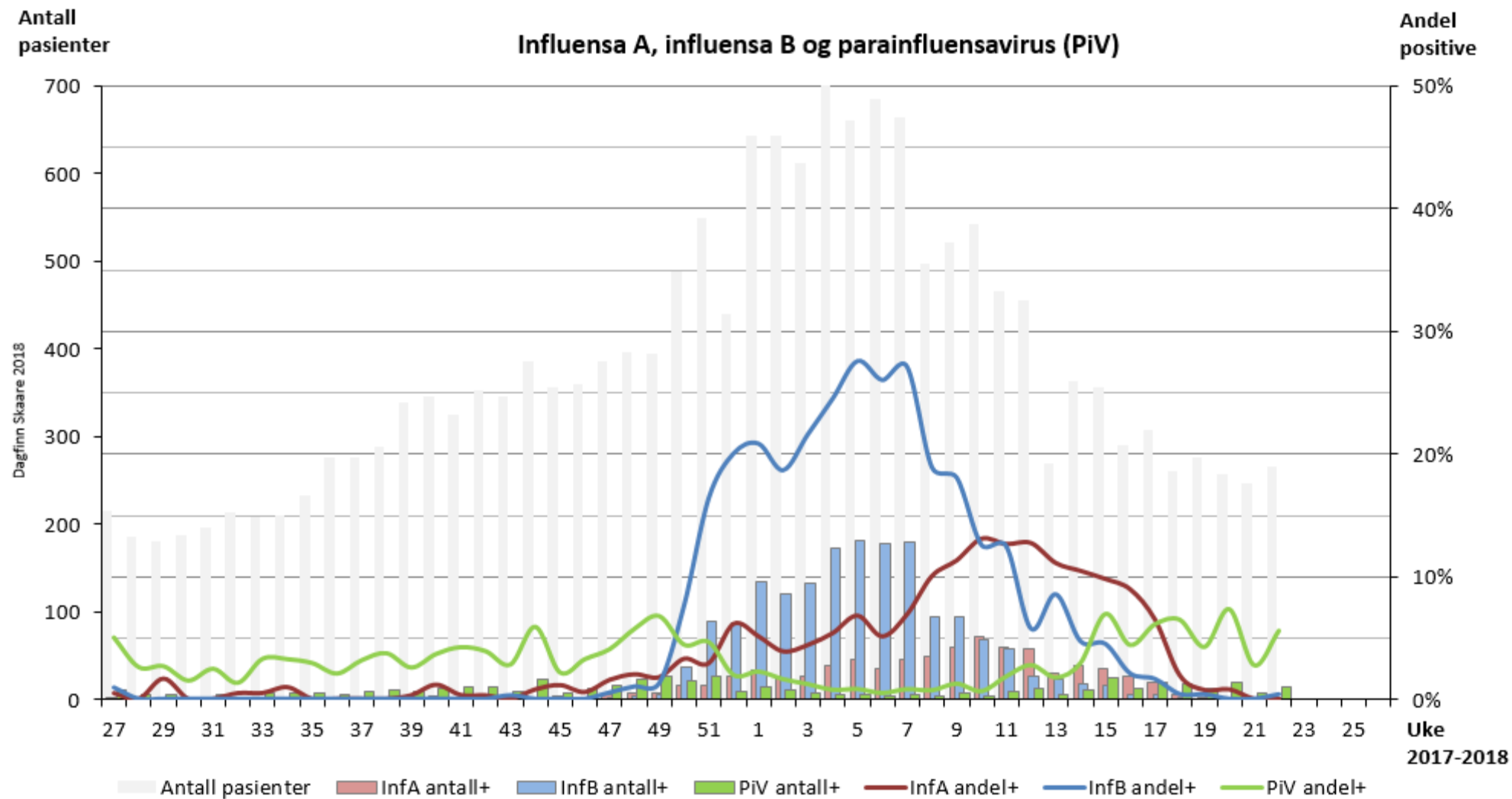


Tenk miljø – ikke skriv ut denne om det ikke er absolutt nødvendig

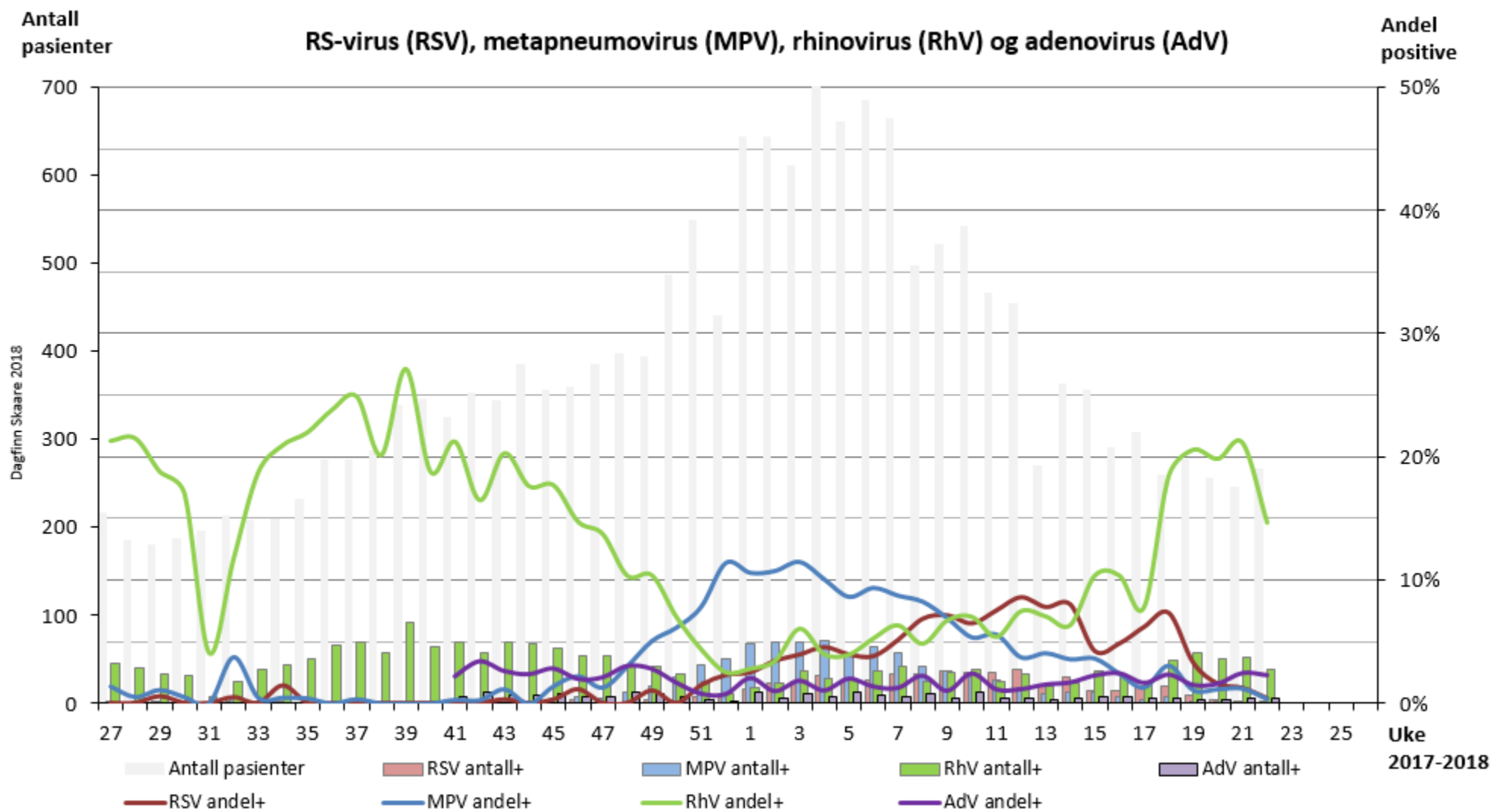
Forklaring til diagrammene:

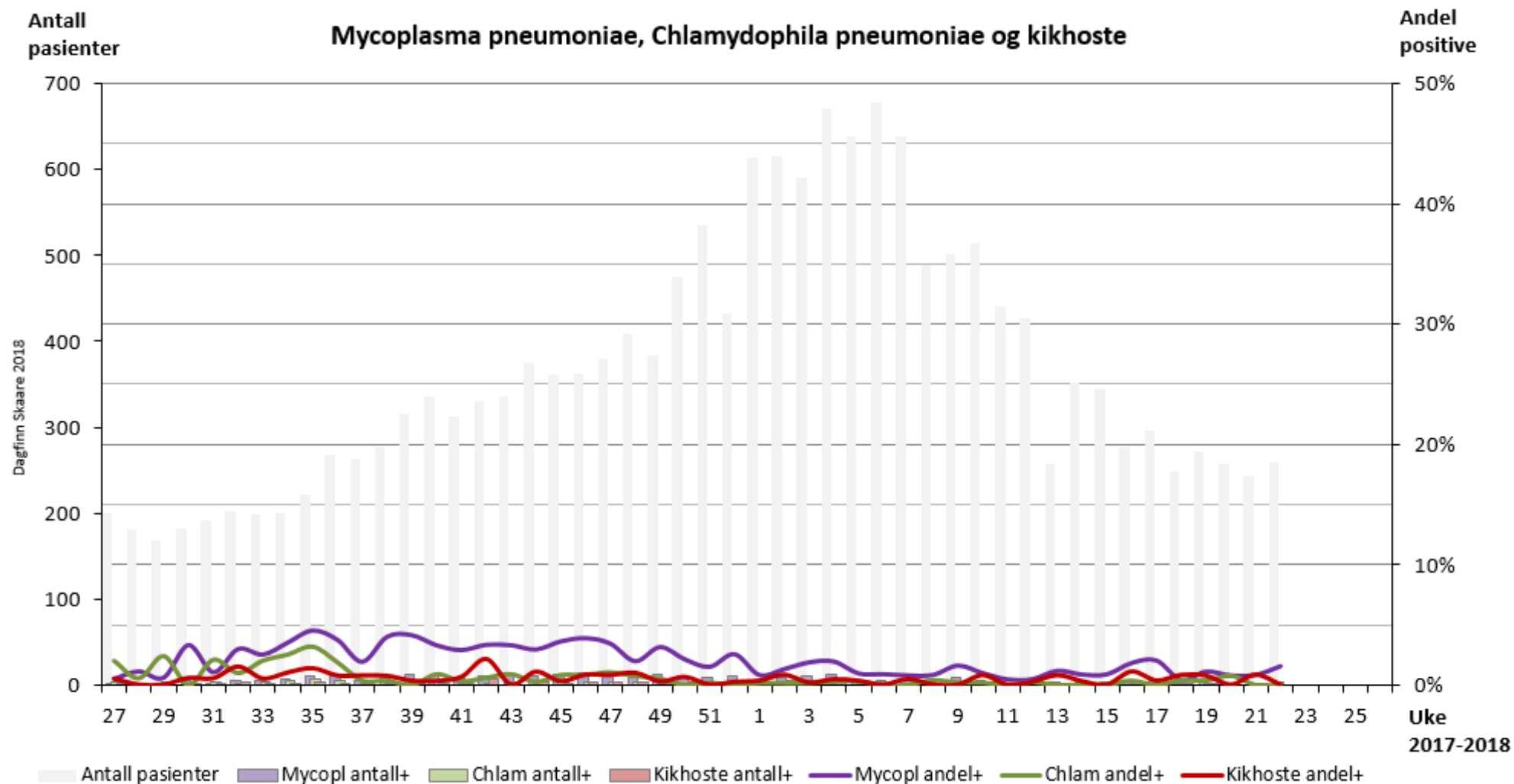
Søyler angir antall testede (grå søyler) og antall testede med positiv prøve – avleses på *venstre* akse

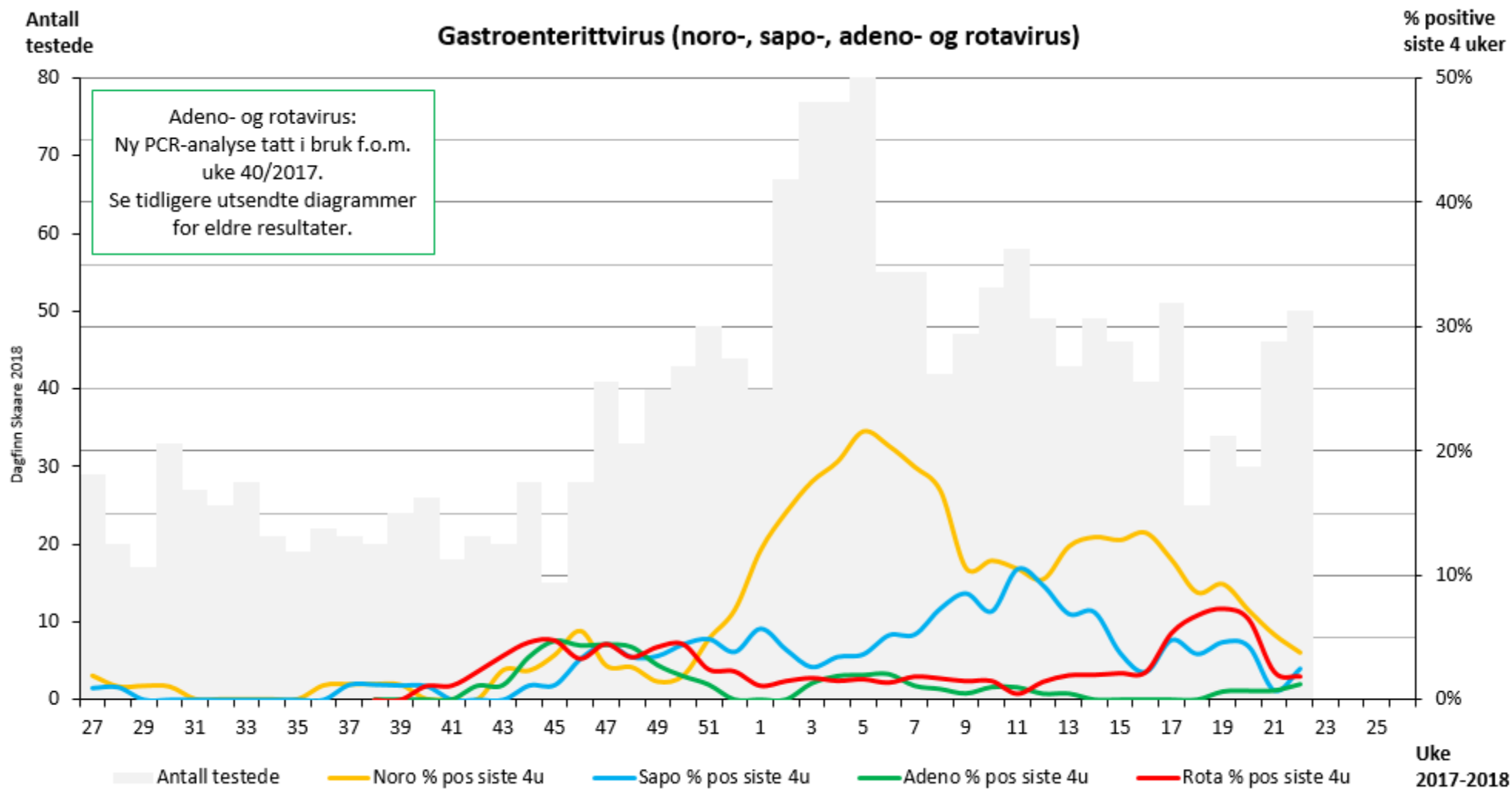
Linjer viser andel testede med positiv prøve – avleses på *høyre* akse

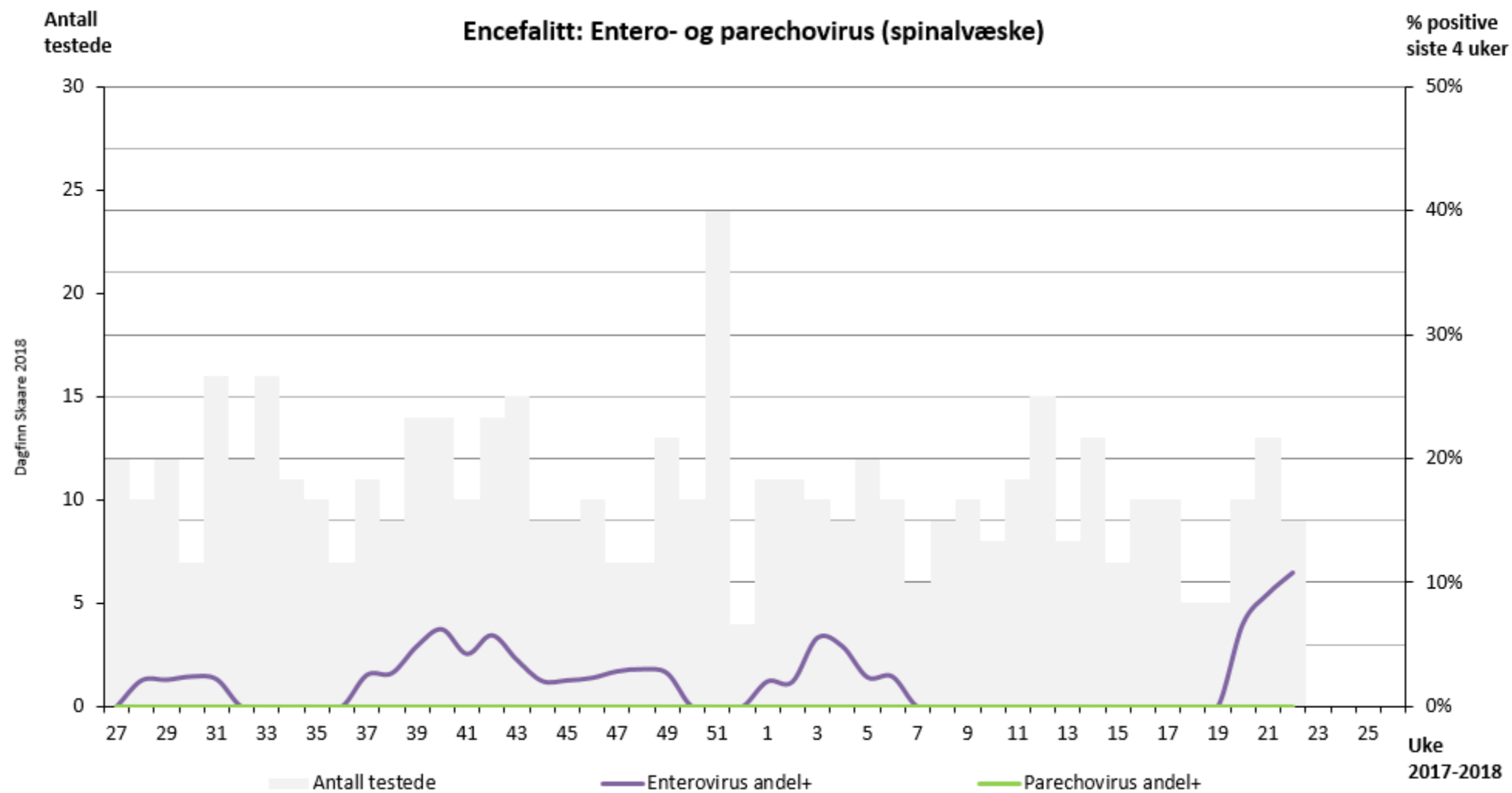


Vennligst ta kontakt dersom rapporten eller data ønskes benyttet til foredrag eller publikasjoner









Tabell: Positivitetsandeler

Tabellen viser underlagsdata for linjene i diagrammene ovenfor.

Farge angir grad av aktivitet (automatisk generert med funksjonen «betinget formatering» i Excel).

Uke	Luftveisagens										Gastroenterittvirus				Encefalittvirus	
	InfA andel+	InfB andel+	PiV andel+	RSV andel+	MPV andel+	RhV andel+	AdV andel+	Mycopl andel+	Chlam andel+	Kikhoste andel+	Noro % pos siste 4u	Sapo % pos siste 4u	Adeno % pos siste 4u	Rota % pos siste 4u	Entero % pos siste 4u	Parecho % pos siste 4u
23	0,0 %	3,2 %	2,0 %	0,4 %	2,8 %	14,1 %					2,5 %	1,7 %	0,8 %	2,1 %	0,0 %	0,0 %
24	0,0 %	1,2 %	2,7 %	0,0 %	0,0 %	16,7 %					0,8 %	2,8 %	0,8 %	1,9 %	0,0 %	0,0 %
25	0,4 %	0,4 %	3,9 %	0,4 %	1,2 %	15,1 %					2,5 %	0,8 %	0,0 %	1,0 %	1,0 %	0,0 %
26	0,0 %	1,3 %	5,3 %	0,0 %	1,8 %	19,3 %					0,9 %	0,9 %	1,4 %	1,0 %	1,0 %	0,0 %
27	0,5 %	0,9 %	5,1 %	0,0 %	1,4 %	21,3 %					0,5 %	2,0 %	0,5 %	1,9 %	0,9 %	0,0 %
28	0,0 %	0,0 %	2,7 %	0,0 %	0,5 %	21,5 %					1,1 %	0,6 %	0,0 %	1,0 %	1,0 %	2,1 %
29	1,7 %	0,0 %	2,8 %	0,6 %	1,1 %	18,8 %					0,6 %	2,4 %	0,0 %	1,1 %	0,0 %	2,2 %
30	0,0 %	0,0 %	1,6 %	0,0 %	0,5 %	17,0 %					3,3 %	0,0 %	0,5 %	1,0 %	0,0 %	2,4 %
31	0,0 %	0,0 %	2,6 %	0,0 %	0,0 %	4,1 %					1,0 %	2,1 %	0,5 %	0,0 %	0,0 %	2,2 %
32	0,5 %	0,0 %	1,4 %	0,5 %	3,8 %	11,7 %					3,0 %	1,0 %	1,5 %	0,0 %	0,0 %	0,0 %
33	0,5 %	0,0 %	3,4 %	0,0 %	0,5 %	18,8 %					2,5 %	2,0 %	0,5 %	0,0 %	0,0 %	0,0 %
34	1,0 %	0,0 %	3,3 %	1,4 %	0,5 %	21,0 %					3,5 %	2,5 %	1,0 %	0,0 %	0,0 %	0,0 %
35	0,0 %	0,0 %	3,0 %	0,0 %	0,4 %	22,0 %					4,5 %	3,2 %	1,4 %	0,0 %	0,0 %	0,0 %
36	0,0 %	0,0 %	2,2 %	0,0 %	0,0 %	23,8 %					3,7 %	1,9 %	0,7 %	1,1 %	0,0 %	0,0 %
37	0,0 %	0,0 %	3,2 %	0,0 %	0,4 %	24,9 %					1,9 %	0,4 %	0,8 %	1,2 %	1,2 %	2,6 %
38	0,0 %	0,0 %	3,8 %	0,0 %	0,0 %	20,1 %					4,0 %	0,4 %	0,7 %	1,2 %	1,2 %	2,7 %
39	0,3 %	0,0 %	2,7 %	0,0 %	0,0 %	27,1 %					4,1 %	0,0 %	0,3 %	1,1 %	1,1 %	4,9 %
40	1,2 %	0,0 %	3,8 %	0,0 %	0,0 %	18,8 %					3,3 %	0,9 %	0,3 %	0,0 %	1,1 %	6,3 %
41	0,3 %	0,0 %	4,3 %	0,0 %	0,3 %	21,2 %	2,2 %				2,9 %	0,3 %	0,6 %	0,0 %	0,0 %	4,3 %
42	0,3 %	0,0 %	4,0 %	0,0 %	0,3 %	16,5 %	3,4 %				3,3 %	0,6 %	2,1 %	0,0 %	1,1 %	5,8 %
43	0,0 %	0,3 %	2,9 %	0,3 %	1,2 %	20,3 %	2,6 %				3,3 %	0,9 %	0,0 %	2,4 %	1,2 %	3,5 %
44	0,8 %	0,0 %	6,0 %	0,0 %	0,0 %	17,6 %	2,3 %				2,9 %	0,3 %	1,1 %	2,3 %	1,1 %	4,6 %
45	1,1 %	0,0 %	2,2 %	0,3 %	1,4 %	17,7 %	2,8 %				3,6 %	0,8 %	0,3 %	3,6 %	1,2 %	4,8 %
46	0,6 %	0,0 %	3,3 %	1,1 %	2,2 %	14,7 %	1,9 %				3,9 %	0,8 %	0,8 %	5,5 %	3,3 %	4,4 %
47	1,6 %	0,5 %	4,1 %	0,0 %	1,3 %	13,7 %	2,1 %				3,4 %	1,0 %	0,8 %	2,7 %	4,5 %	4,5 %
48	2,0 %	1,0 %	5,8 %	0,0 %	3,0 %	10,3 %	3,0 %				2,0 %	0,7 %	1,0 %	2,6 %	3,4 %	4,3 %
49	1,8 %	1,3 %	6,8 %	1,0 %	5,1 %	10,4 %	2,8 %				3,1 %	0,5 %	0,3 %	1,4 %	3,5 %	2,8 %
50	3,3 %	7,6 %	4,5 %	0,0 %	6,1 %	7,0 %	1,6 %				2,1 %	0,0 %	0,6 %	1,9 %	4,5 %	1,9 %
51	2,9 %	16,4 %	4,7 %	1,5 %	7,8 %	4,4 %	0,7 %				1,5 %	0,2 %	0,0 %	4,9 %	4,9 %	1,2 %
52	6,1 %	20,0 %	2,0 %	2,3 %	11,4 %	2,5 %	0,7 %				2,5 %	0,0 %	0,2 %	7,2 %	3,8 %	0,0 %
1	5,1 %	20,8 %	2,3 %	2,5 %	10,6 %	2,8 %	2,0 %				0,8 %	0,2 %	0,3 %	12,0 %	5,7 %	0,0 %
2	3,9 %	18,6 %	1,7 %	3,4 %	10,7 %	3,4 %	0,9 %				1,3 %	0,2 %	0,8 %	15,1 %	4,0 %	0,0 %
3	4,4 %	21,6 %	1,3 %	3,9 %	11,4 %	6,0 %	1,8 %				1,9 %	0,2 %	0,2 %	17,5 %	2,6 %	1,3 %
4	5,4 %	24,5 %	0,8 %	4,5 %	10,0 %	4,0 %	1,0 %				1,9 %	0,3 %	0,4 %	19,2 %	3,4 %	1,9 %
5	6,8 %	27,5 %	0,9 %	3,9 %	8,6 %	3,9 %	2,0 %				0,9 %	0,3 %	0,3 %	21,6 %	3,7 %	2,0 %
6	5,1 %	26,0 %	0,6 %	3,8 %	9,3 %	5,3 %	1,3 %				0,9 %	0,0 %	0,0 %	20,4 %	5,2 %	2,1 %
7	6,9 %	27,1 %	0,9 %	5,1 %	8,7 %	6,3 %	1,2 %				0,8 %	0,0 %	0,5 %	18,7 %	5,2 %	1,1 %
8	10,0 %	18,9 %	0,8 %	6,8 %	8,2 %	4,8 %	2,2 %				0,8 %	0,4 %	0,0 %	16,8 %	7,3 %	0,9 %
9	11,3 %	18,0 %	1,3 %	7,1 %	6,9 %	6,7 %	1,0 %				1,6 %	0,2 %	0,0 %	10,6 %	8,5 %	0,5 %
10	13,1 %	12,5 %	0,7 %	6,5 %	5,4 %	7,0 %	2,4 %				1,0 %	0,2 %	0,8 %	11,2 %	7,1 %	1,0 %
11	12,7 %	12,4 %	1,9 %	7,5 %	5,6 %	5,4 %	1,1 %				0,5 %	0,0 %	0,0 %	10,5 %	10,5 %	1,0 %
12	12,7 %	5,7 %	2,9 %	8,6 %	3,7 %	7,5 %	1,1 %				0,5 %	0,2 %	0,2 %	9,7 %	9,2 %	0,5 %
13	11,1 %	8,5 %	1,9 %	7,8 %	4,1 %	7,0 %	1,5 %				1,2 %	0,0 %	0,8 %	12,3 %	6,9 %	0,5 %
14	10,5 %	4,7 %	3,0 %	8,0 %	3,6 %	6,3 %	1,7 %				0,9 %	0,0 %	0,3 %	13,1 %	7,0 %	0,0 %
15	9,8 %	4,5 %	7,0 %	4,2 %	3,6 %	10,4 %	2,2 %				0,9 %	0,0 %	0,0 %	12,8 %	3,7 %	0,0 %
16	9,0 %	2,1 %	4,5 %	4,8 %	2,4 %	10,3 %	2,4 %				1,8 %	0,4 %	1,1 %	13,4 %	2,2 %	0,0 %
17	6,5 %	1,6 %	6,2 %	6,2 %	1,3 %	7,8 %	1,6 %				2,0 %	0,0 %	0,3 %	11,2 %	4,8 %	0,0 %
18	1,9 %	0,4 %	6,5 %	7,3 %	3,1 %	18,5 %	2,3 %				0,4 %	0,4 %	0,8 %	8,6 %	3,7 %	0,0 %
19	0,7 %	0,4 %	4,3 %	3,2 %	1,1 %	20,6 %	1,4 %				1,1 %	0,4 %	0,7 %	9,3 %	4,6 %	0,7 %
20	0,8 %	0,0 %	7,4 %	1,6 %	1,2 %	19,8 %	1,6 %				0,8 %	0,8 %	0,0 %	7,1 %	4,3 %	0,7 %
21	0,0 %	0,0 %	2,8 %	1,2 %	1,2 %	21,1 %	2,4 %				0,8 %	0,0 %	0,8 %	5,2 %	0,7 %	0,7 %
22	0,0 %	0,4 %	5,6 %	0,4 %	0,4 %	14,7 %	2,3 %				1,5 %	0,0 %	0,0 %	3,8 %	2,5 %	1,3 %