

Hva er det som går?

Epidemiologirapport fra Mikrobiologisk avdeling

Uke 24, 2019

Kommentarer

Rapporten er basert på data fra Mikrobiologisk avdeling ved Sykehuset i Vestfold, som analyserer prøver fra rekvirenter i og utenfor sykehus i Vestfold og Telemark.

Via lenkene kan lokal forekomst sammenlignes med nasjonale og internasjonale overvåkingsdata.

- **Influenzavirus (A og B):**
Svært lav aktivitet. [[Folkehelseinstituttet](#)] [[Folkhälsomyndigheten](#)] [[Statens Serum Institut](#)] [[WHO/ECDC](#)]
- **Øvrige luftveisvirus (parainfluenzavirus, RS-virus, metapneumovirus, rhinovirus, adenovirus):**
Moderat til høy aktivitet av rhinovirus, lav aktivitet av metapneumovirus. [[Folkhälsomyndigheten](#)]
- **Kikhoste, Mycoplasma pneumoniae og Chlamydia pneumoniae:**
Lav aktivitet av Chlamydia pneumoniae.
- **Gastroenterittvirus (noro-, sapo-, adeno-, rota-):**
Lav aktivitet av norovirus. [[Folkhälsomyndigheten](#)]
- **Encefalittvirus (entero-, parecho-) i spinalvæske:**
Svært lav aktivitet.

Tabell med underlagsdata (positivetsandeler) finnes nederst i rapporten. Ta kontakt ved behov for mer detaljerte opplysninger.

Rapporten gjøres også tilgjengelig på [www.siv.no/helsefaglig/tjenester/laboratorietjenester#hva-er-det-som-går?](http://www.siv.no/helsefaglig/tjenester/laboratorietjenester#hva-er-det-som-gar?)

Med vennlig hilsen

Dagfinn Skaare

Avdelingsoverlege PhD

Mikrobiologisk avdeling, Sykehuset i Vestfold HF
Tel: 33342745 (ekspedisjon) / 33341056 (direkte)
dagfinn.skaare@siv.no



Tenk miljø – ikke skriv ut denne om det ikke er absolutt nødvendig

Forklaring til diagrammene:

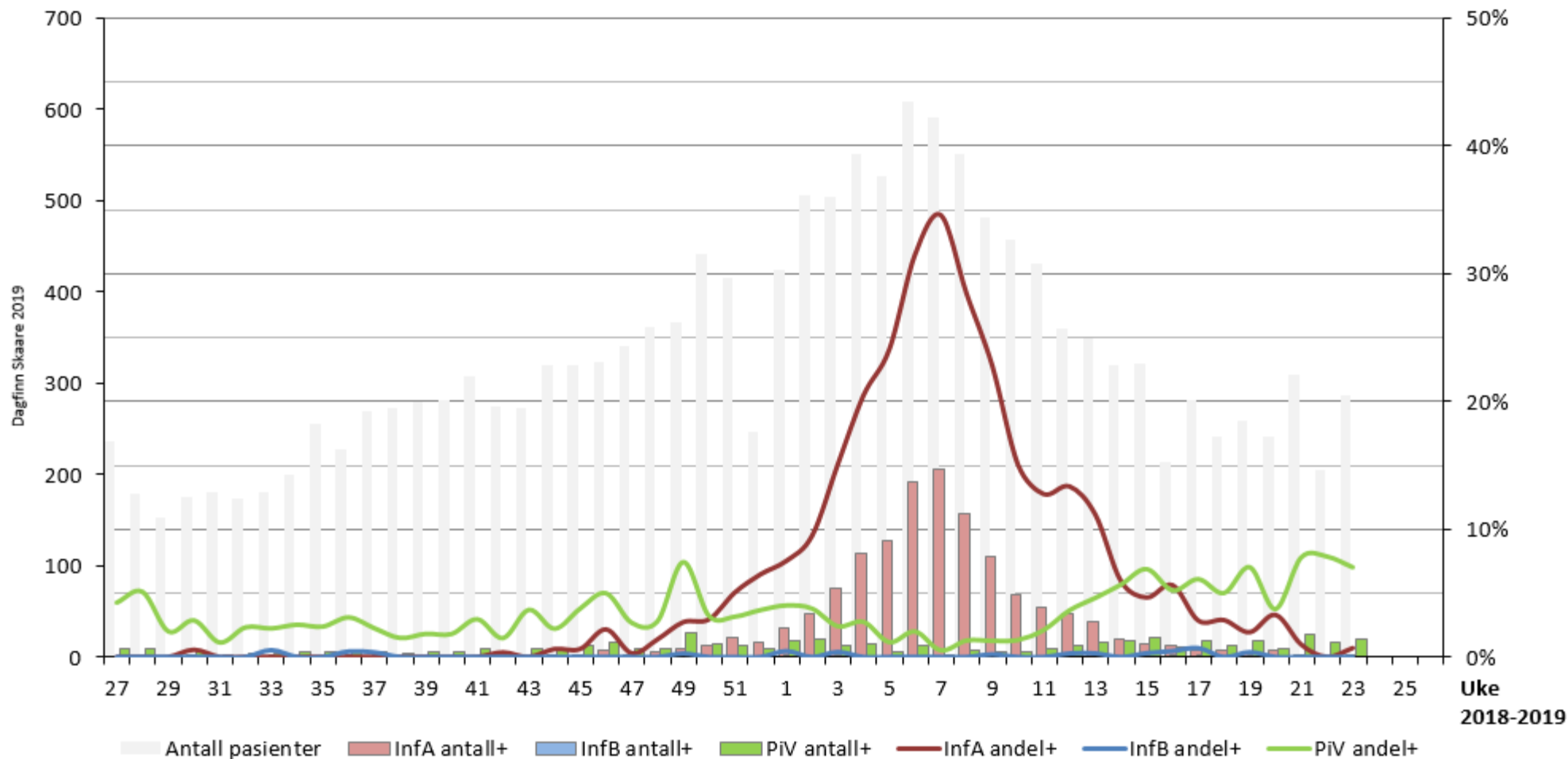
Søyler angir *antall* pasienter – avleses på venstre akse

Linjer angir *andel* testede med positiv prøve – avleses på høyre akse

Antall pasienter

Influenza A, influensa B og parainfluenzavirus (PiV)

Andel positive

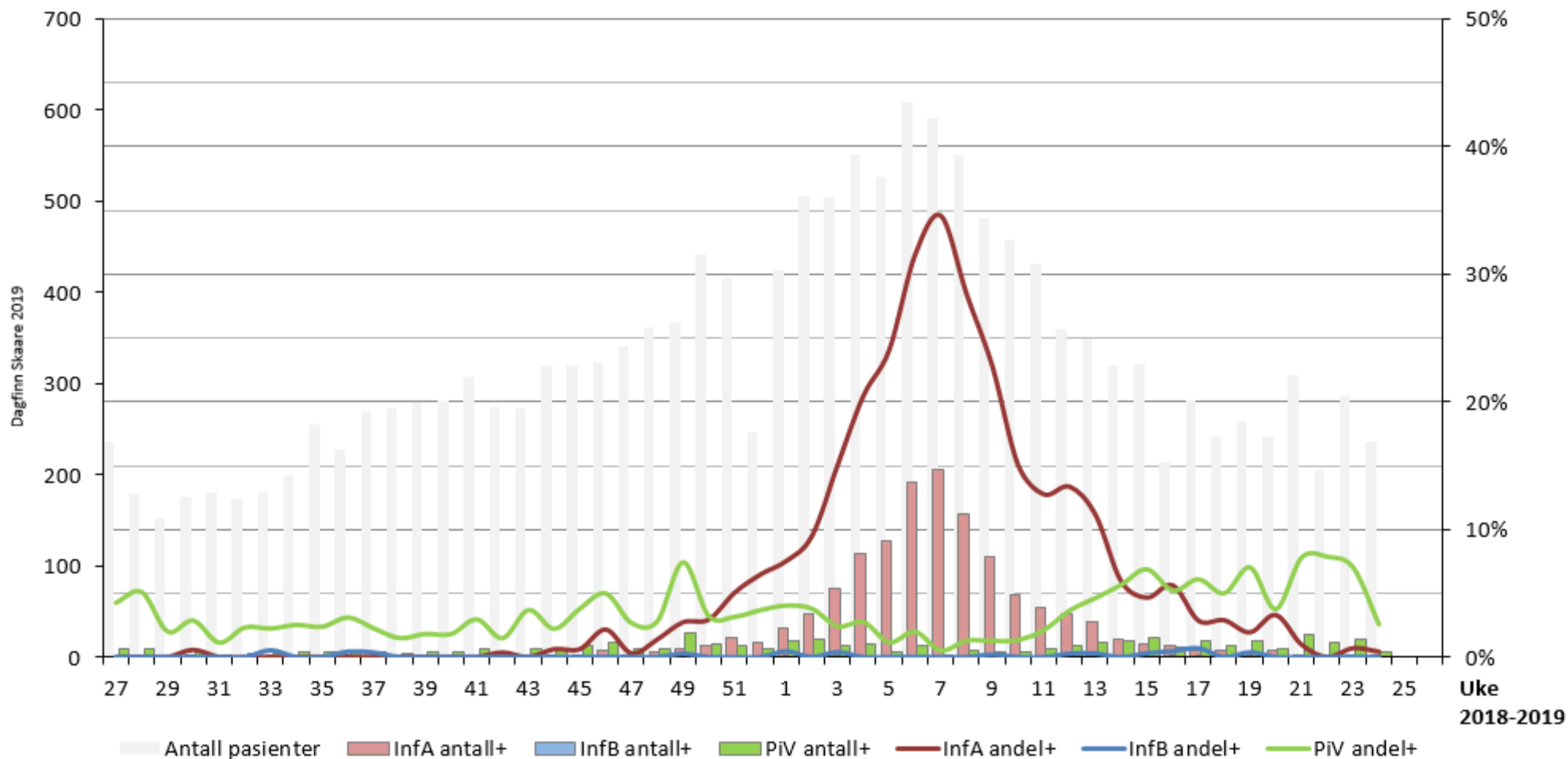


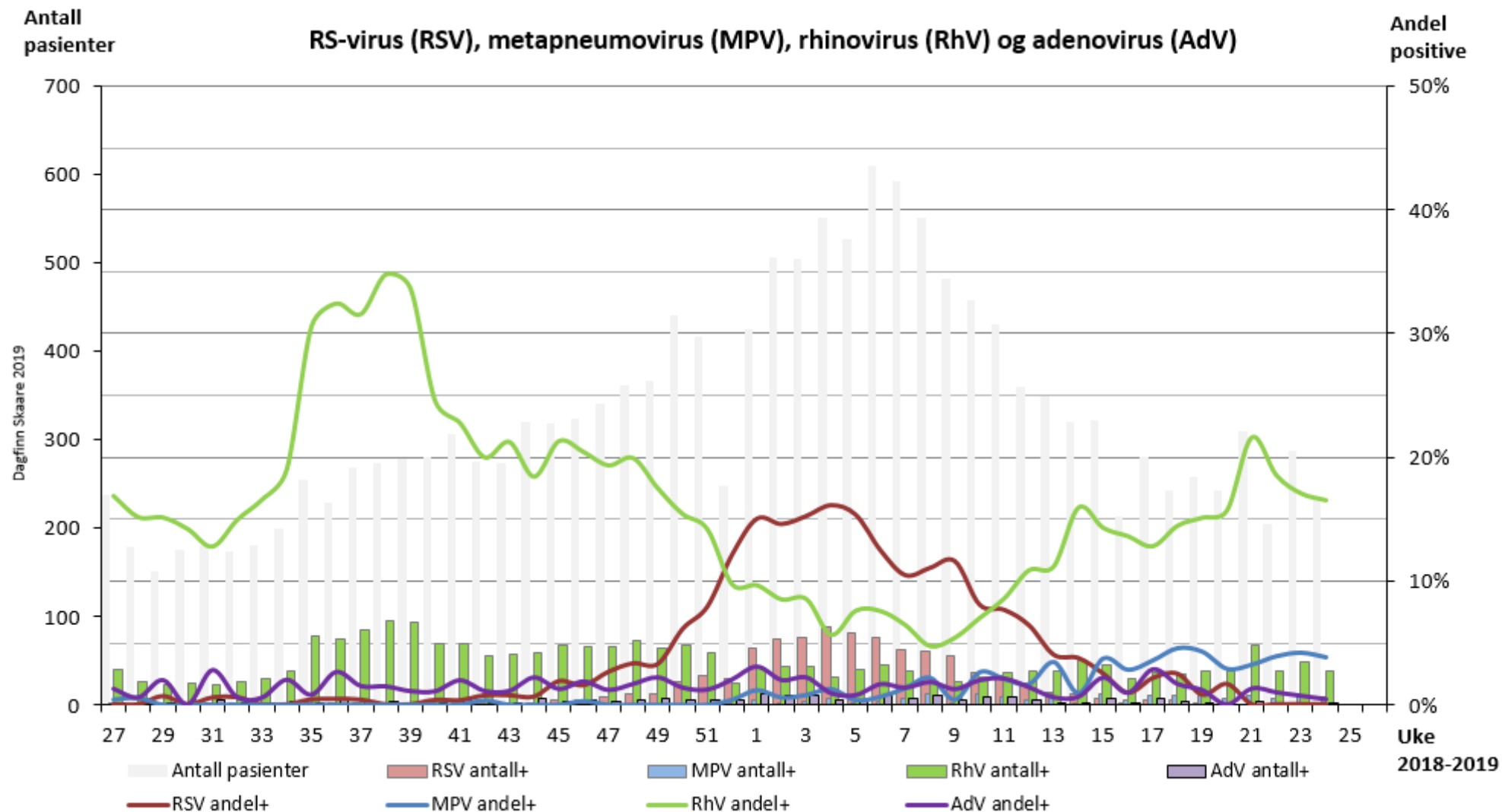
Vennligst ta kontakt dersom data fra rapporten ønskes benyttet til foredrag eller publikasjoner

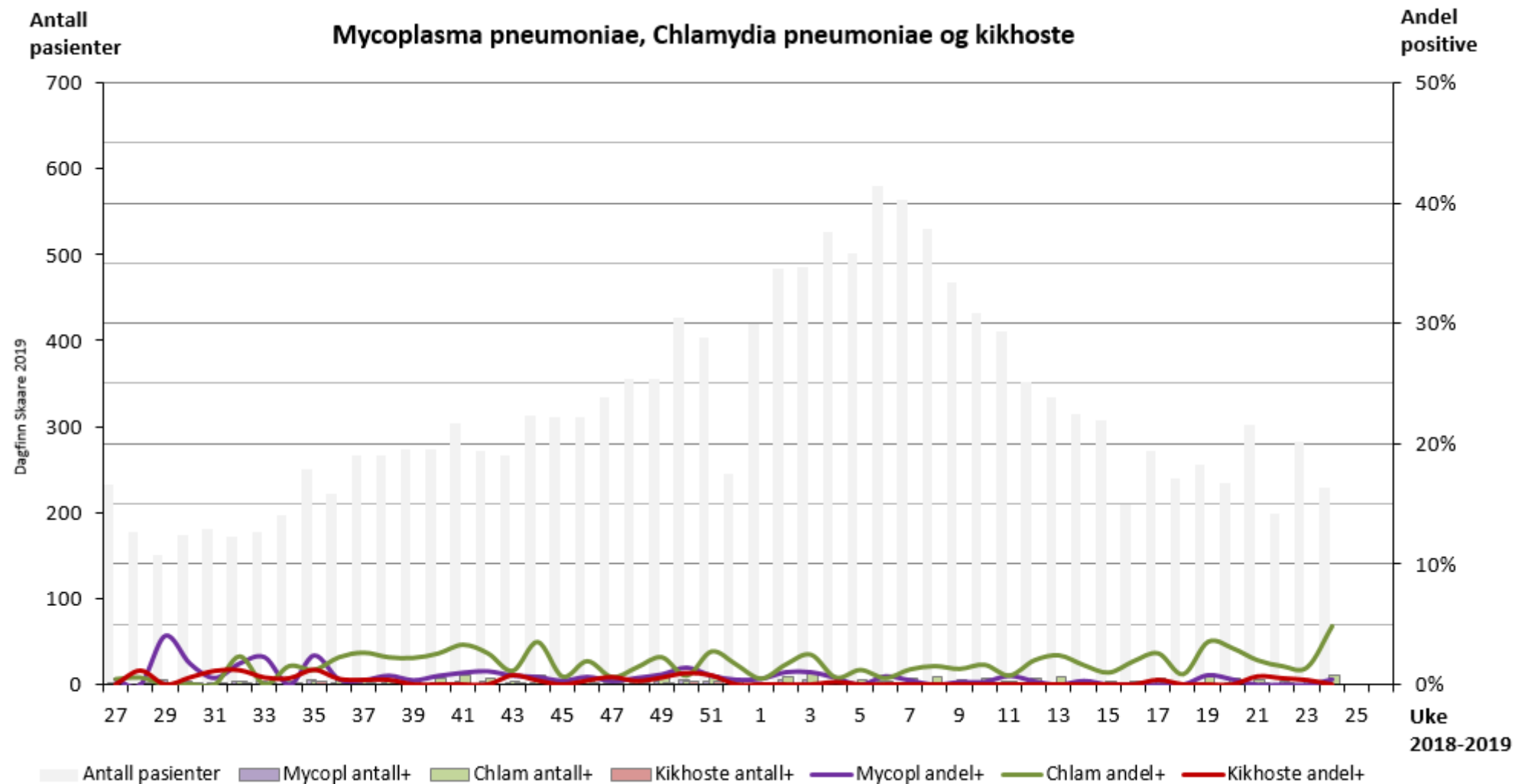
Antall pasienter

Influenza A, influensa B og parainfluenzavirus (PiV)

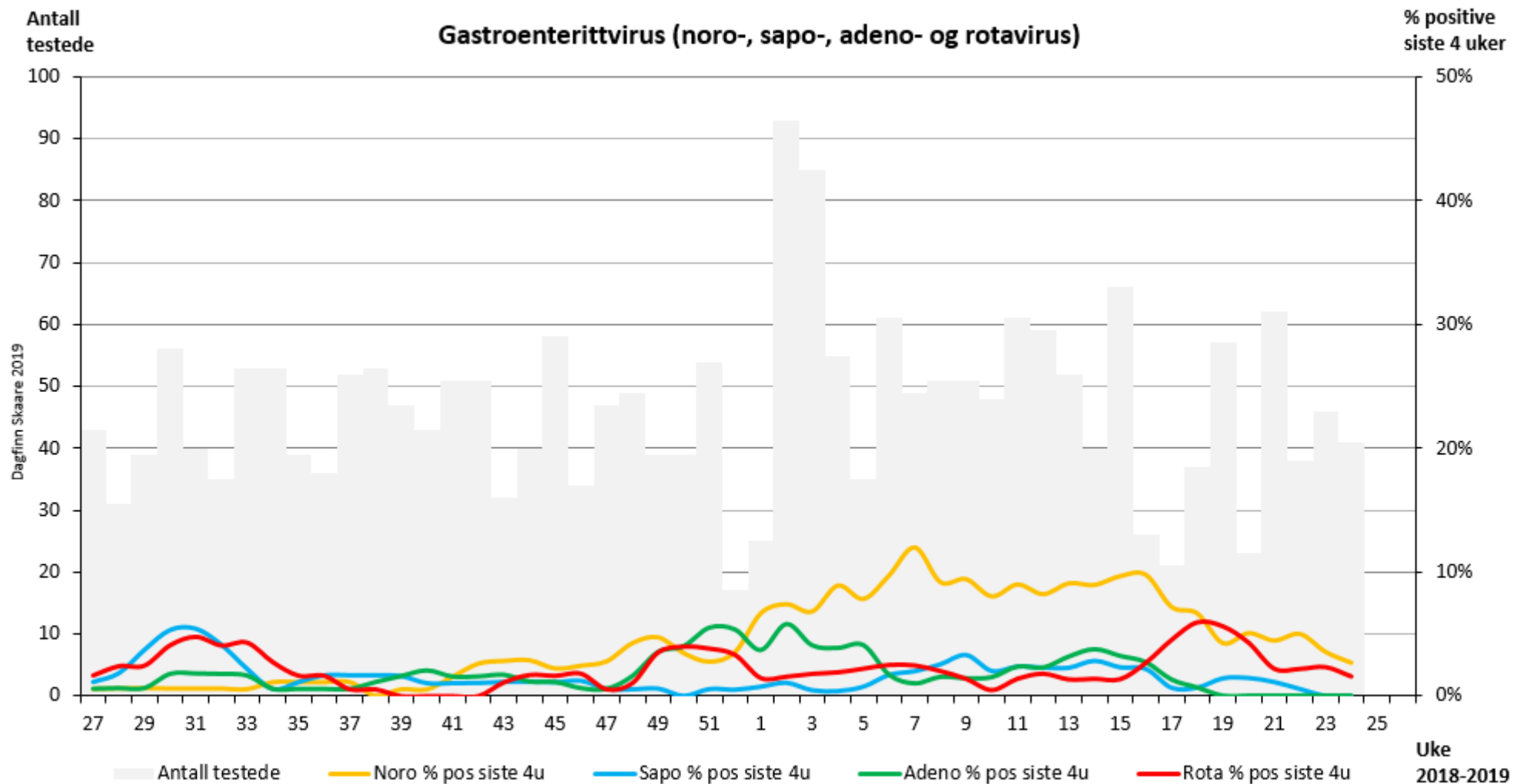
Andel positive

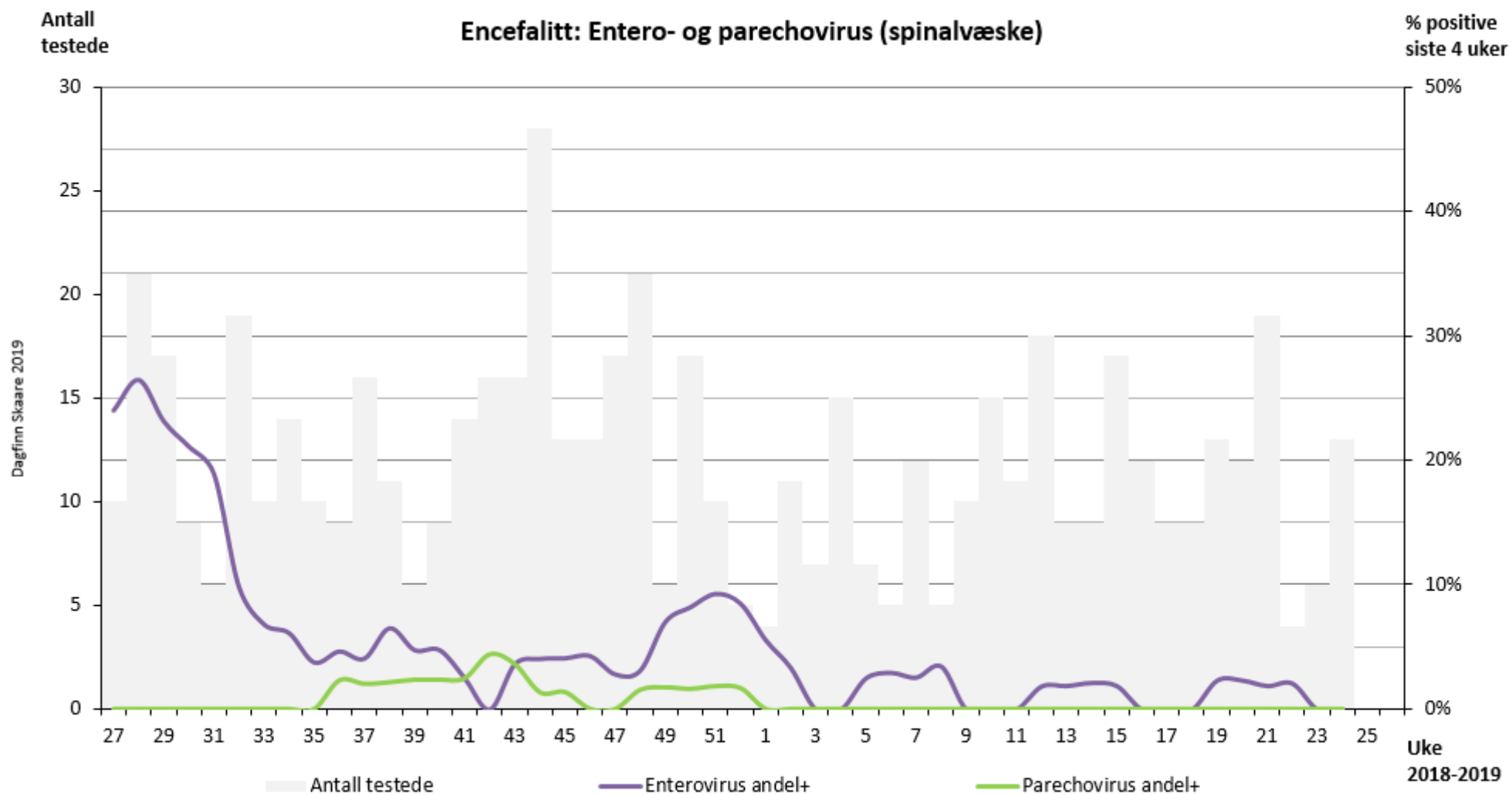






Vennligst ta kontakt dersom data fra rapporten ønskes benyttet til foredrag eller publikasjoner





Vennligst ta kontakt dersom data fra rapporten ønskes benyttet til foredrag eller publikasjoner

Tabell: Positivitetsandeler (siste år)

Tabellen viser underlagsdata for linjene i diagrammene ovenfor.

Farge angir grad av aktivitet (automatisk generert med funksjonen «betinget formatering» i Excel).

Ar	Uke	Luftveisagens										Gastroenterittvirus				Encefalittvirus		
		InfA andel+	InfB andel+	PiV andel+	RSV andel+	MPV andel+	RhV andel+	AdV andel+	Mycopl andel+	Chlam andel+	Kikhoste andel+	Noro % pos siste 4u	Sapo % pos siste 4u	Adeno % pos siste 4u	Rota % pos siste 4u	Entero % pos siste 4u	Parecho % pos siste 4u	
2018	25	0,5 %	0,0 %	2,3 %	0,0 %	0,0 %	16,7 %	1,4 %	1,4 %	0,9 %	0,0 %	1,6 %	2,1 %	1,1 %	1,1 %	2,1 %	20,0 %	0,0 %
2018	26	0,0 %	0,0 %	3,4 %	0,0 %	0,0 %	16,2 %	1,7 %	0,9 %	0,4 %	0,4 %	2,1 %	1,1 %	0,5 %	1,1 %	2,1 %	20,5 %	0,0 %
2018	27	0,0 %	0,0 %	4,2 %	0,0 %	0,4 %	16,9 %	1,3 %	0,4 %	0,4 %	0,0 %	0,6 %	1,1 %	0,6 %	1,7 %	2,3 %	23,9 %	0,0 %
2018	28	0,0 %	0,0 %	5,1 %	0,0 %	0,6 %	15,2 %	0,6 %	0,0 %	0,6 %	1,1 %	0,6 %	1,8 %	0,6 %	2,4 %	26,4 %	0,0 %	0,0 %
2018	29	0,0 %	0,0 %	2,0 %	0,7 %	0,0 %	15,1 %	2,0 %	4,0 %	0,0 %	0,0 %	0,6 %	3,7 %	0,6 %	2,5 %	23,1 %	0,0 %	0,0 %
2018	30	0,6 %	0,0 %	2,8 %	0,0 %	0,0 %	14,2 %	0,0 %	1,7 %	0,0 %	0,6 %	0,6 %	5,3 %	1,8 %	4,1 %	21,1 %	0,0 %	0,0 %
2018	31	0,0 %	0,0 %	1,1 %	0,6 %	0,0 %	12,8 %	2,8 %	0,6 %	0,0 %	1,1 %	0,6 %	5,4 %	1,8 %	4,8 %	18,9 %	0,0 %	0,0 %
2018	32	0,0 %	0,0 %	2,3 %	0,6 %	0,0 %	14,9 %	0,6 %	1,7 %	2,3 %	1,2 %	0,6 %	4,1 %	1,8 %	4,1 %	9,8 %	0,0 %	0,0 %
2018	33	0,0 %	0,6 %	2,2 %	0,0 %	0,0 %	16,6 %	0,6 %	2,3 %	0,0 %	0,6 %	0,5 %	2,2 %	1,6 %	4,3 %	6,8 %	0,0 %	0,0 %
2018	34	0,0 %	0,0 %	2,5 %	0,0 %	0,0 %	19,0 %	2,0 %	0,0 %	1,5 %	0,5 %	1,1 %	0,6 %	0,6 %	2,8 %	6,1 %	0,0 %	0,0 %
2018	35	0,0 %	0,0 %	2,4 %	0,4 %	0,0 %	30,6 %	0,8 %	2,4 %	1,2 %	1,2 %	1,1 %	1,1 %	0,6 %	1,7 %	3,8 %	0,0 %	0,0 %
2018	36	0,0 %	0,4 %	3,1 %	0,4 %	0,0 %	32,5 %	2,6 %	0,5 %	2,3 %	0,5 %	1,1 %	1,7 %	0,6 %	1,7 %	4,7 %	2,3 %	2,3 %
2018	37	0,0 %	0,4 %	2,2 %	0,4 %	0,0 %	31,6 %	1,5 %	0,4 %	2,6 %	0,4 %	1,1 %	1,7 %	0,6 %	0,6 %	4,1 %	2,0 %	2,0 %
2018	38	0,0 %	0,0 %	1,5 %	0,0 %	0,0 %	34,8 %	1,5 %	0,7 %	2,2 %	0,4 %	0,0 %	1,7 %	1,1 %	0,6 %	6,5 %	2,2 %	2,2 %
2018	39	0,0 %	0,0 %	1,8 %	0,0 %	0,0 %	33,7 %	1,1 %	0,4 %	2,2 %	0,0 %	0,5 %	1,6 %	1,6 %	0,0 %	4,8 %	2,4 %	2,4 %
2018	40	0,0 %	0,0 %	1,8 %	0,4 %	0,0 %	24,8 %	1,1 %	0,7 %	2,6 %	0,0 %	0,5 %	1,0 %	2,1 %	0,0 %	4,8 %	2,4 %	2,4 %
2018	41	0,0 %	0,0 %	2,9 %	0,3 %	0,0 %	22,8 %	2,0 %	1,0 %	3,3 %	0,0 %	1,5 %	1,0 %	1,5 %	0,0 %	2,5 %	2,5 %	2,5 %
2018	42	0,4 %	0,0 %	1,5 %	0,7 %	0,4 %	20,0 %	1,1 %	1,1 %	2,6 %	0,0 %	2,6 %	1,0 %	1,6 %	0,0 %	0,0 %	4,4 %	4,4 %
2018	43	0,0 %	0,0 %	3,7 %	0,7 %	0,0 %	21,2 %	1,1 %	0,8 %	1,1 %	0,8 %	2,8 %	1,1 %	1,7 %	1,1 %	3,6 %	3,6 %	3,6 %
2018	44	0,6 %	0,0 %	2,2 %	0,6 %	0,0 %	18,4 %	2,2 %	0,6 %	3,5 %	0,3 %	2,9 %	1,1 %	1,1 %	1,7 %	4,1 %	1,4 %	1,4 %
2018	45	0,6 %	0,0 %	3,8 %	1,9 %	0,0 %	21,3 %	1,3 %	0,3 %	0,6 %	0,0 %	2,2 %	1,1 %	1,1 %	1,7 %	4,1 %	1,4 %	1,4 %
2018	46	2,2 %	0,0 %	5,0 %	1,5 %	0,3 %	20,4 %	1,9 %	0,6 %	1,9 %	0,3 %	2,4 %	1,2 %	0,6 %	1,8 %	4,3 %	0,0 %	0,0 %
2018	47	0,3 %	0,0 %	2,6 %	2,6 %	0,0 %	19,4 %	1,2 %	0,3 %	0,6 %	0,6 %	2,8 %	0,6 %	0,6 %	0,6 %	2,8 %	0,0 %	0,0 %
2018	48	1,4 %	0,0 %	2,8 %	3,3 %	0,0 %	19,9 %	1,7 %	0,6 %	1,4 %	0,3 %	4,3 %	0,5 %	1,6 %	1,1 %	3,1 %	1,6 %	1,6 %
2018	49	2,7 %	0,3 %	7,4 %	3,3 %	0,0 %	17,5 %	2,2 %	0,8 %	2,3 %	0,6 %	4,7 %	0,6 %	3,6 %	3,6 %	7,0 %	1,8 %	1,8 %
2018	50	2,9 %	0,0 %	3,2 %	6,1 %	0,0 %	15,4 %	1,4 %	1,4 %	0,7 %	0,9 %	3,4 %	0,0 %	4,0 %	4,0 %	8,2 %	1,6 %	1,6 %
2018	51	5,0 %	0,0 %	3,1 %	7,9 %	0,0 %	14,2 %	1,2 %	0,7 %	2,7 %	0,7 %	2,8 %	0,6 %	5,5 %	3,9 %	9,3 %	1,9 %	1,9 %
2018	52	6,5 %	0,0 %	3,6 %	12,1 %	0,4 %	9,7 %	2,0 %	0,4 %	1,6 %	0,0 %	3,5 %	0,5 %	5,4 %	3,4 %	8,5 %	1,7 %	1,7 %
2019	1	7,5 %	0,5 %	4,0 %	15,1 %	1,2 %	9,6 %	3,1 %	0,5 %	0,5 %	0,0 %	6,7 %	0,7 %	3,7 %	1,5 %	5,6 %	0,0 %	0,0 %
2019	2	9,5 %	0,0 %	3,8 %	14,6 %	0,6 %	8,5 %	2,0 %	1,0 %	1,7 %	0,0 %	7,4 %	1,1 %	5,8 %	1,6 %	3,3 %	0,0 %	0,0 %
2019	3	15,1 %	0,4 %	2,4 %	15,3 %	0,8 %	8,5 %	2,2 %	1,0 %	2,5 %	0,0 %	6,8 %	0,5 %	4,1 %	1,8 %	0,0 %	0,0 %	0,0 %
2019	4	20,5 %	0,0 %	2,7 %	16,2 %	1,3 %	5,6 %	0,9 %	0,6 %	0,6 %	0,2 %	8,9 %	0,4 %	3,9 %	1,9 %	0,0 %	0,0 %	0,0 %
2019	5	24,1 %	0,0 %	1,1 %	15,4 %	0,4 %	7,6 %	0,8 %	0,0 %	1,2 %	0,0 %	7,8 %	0,7 %	4,1 %	2,2 %	2,5 %	0,0 %	0,0 %
2019	6	31,5 %	0,0 %	2,0 %	12,5 %	0,7 %	7,6 %	1,6 %	0,7 %	0,5 %	0,0 %	9,7 %	1,7 %	1,7 %	2,5 %	2,9 %	0,0 %	0,0 %
2019	7	34,6 %	0,0 %	0,5 %	10,5 %	1,4 %	6,4 %	1,4 %	0,4 %	1,2 %	0,0 %	12,0 %	2,0 %	1,0 %	2,5 %	2,6 %	0,0 %	0,0 %
2019	8	28,5 %	0,0 %	1,3 %	11,1 %	2,2 %	4,7 %	1,8 %	0,0 %	1,5 %	0,0 %	9,2 %	2,6 %	1,5 %	2,0 %	3,4 %	0,0 %	0,0 %
2019	9	22,8 %	0,2 %	1,2 %	11,6 %	0,4 %	5,4 %	1,2 %	0,2 %	1,3 %	0,0 %	9,4 %	3,3 %	1,4 %	1,4 %	0,0 %	0,0 %	0,0 %
2019	10	15,1 %	0,0 %	1,3 %	8,1 %	2,6 %	7,0 %	2,0 %	0,2 %	1,6 %	0,0 %	8,0 %	2,0 %	1,5 %	0,5 %	0,0 %	0,0 %	0,0 %
2019	11	12,8 %	0,0 %	2,1 %	7,7 %	2,1 %	8,6 %	2,1 %	0,7 %	0,7 %	0,0 %	9,0 %	2,4 %	2,4 %	1,4 %	0,0 %	0,0 %	0,0 %
2019	12	13,4 %	0,3 %	3,6 %	6,4 %	1,7 %	10,9 %	1,4 %	0,3 %	2,0 %	0,0 %	8,2 %	2,3 %	2,3 %	1,8 %	1,9 %	0,0 %	0,0 %
2019	13	11,2 %	0,3 %	4,6 %	4,0 %	3,4 %	11,2 %	0,6 %	0,0 %	2,4 %	0,0 %	9,1 %	2,3 %	3,2 %	1,4 %	1,9 %	0,0 %	0,0 %
2019	14	5,9 %	0,0 %	5,6 %	3,8 %	0,9 %	15,9 %	0,6 %	0,3 %	1,6 %	0,0 %	9,0 %	2,8 %	3,8 %	1,4 %	2,1 %	0,0 %	0,0 %
2019	15	4,7 %	0,3 %	6,8 %	2,5 %	3,7 %	14,3 %	2,2 %	0,0 %	1,0 %	0,0 %	9,7 %	2,3 %	3,2 %	1,4 %	1,9 %	0,0 %	0,0 %
2019	16	5,6 %	0,5 %	5,2 %	0,9 %	2,8 %	13,6 %	0,9 %	0,0 %	1,9 %	0,0 %	9,8 %	2,2 %	2,7 %	2,7 %	0,0 %	0,0 %	0,0 %
2019	17	2,8 %	0,7 %	6,0 %	2,1 %	3,6 %	12,8 %	2,8 %	0,0 %	2,6 %	0,4 %	7,2 %	0,7 %	1,3 %	4,6 %	0,0 %	0,0 %	0,0 %
2019	18	2,9 %	0,0 %	5,0 %	2,5 %	4,5 %	14,5 %	1,7 %	0,0 %	0,8 %	0,0 %	6,7 %	0,7 %	0,7 %	6,0 %	0,0 %	0,0 %	0,0 %
2019	19	1,9 %	0,4 %	7,0 %	0,8 %	4,3 %	15,1 %	1,2 %	0,8 %	3,5 %	0,0 %	4,3 %	1,4 %	0,0 %	5,7 %	2,3 %	0,0 %	0,0 %
2019	20	3,3 %	0,0 %	3,7 %	1,7 %	2,9 %	15,7 %	0,0 %	0,4 %	3,0 %	0,0 %	5,1 %	1,4 %	0,0 %	4,3 %	2,3 %	0,0 %	0,0 %
2019	21	1,0 %	0,0 %	7,7 %	0,0 %	3,2 %	21,6 %	1,3 %	0,0 %	2,0 %	0,7 %	4,5 %	1,1 %	0,0 %	2,2 %	1,9 %	0,0 %	0,0 %
2019	22	0,0 %	0,0 %	7,8 %	0,0 %	3,9 %	18,5 %	1,0 %	0,0 %	1,5 %	0,5 %	5,0 %	0,6 %	0,0 %	2,2 %	2,1 %	0,0 %	0,0 %
2019	23	0,7 %	0,0 %	7,0 %	0,0 %	4,2 %	17,1 %	0,7 %	0,0 %	1,4 %	0,4 %	3,6 %	0,0 %	0,0 %	2,4 %	0,0 %	0,0 %	0,0 %
2019	24	0,4 %	0,0 %	2,5 %	0,0 %	3,8 %	16,5 %	0,4 %	0,4 %	4,8 %	0,0 %	2,7 %	0,0 %	0,0 %	1,6 %	0,0 %	0,0 %	0,0 %