

Hva er det som går?

Epidemiologirapport fra Mikrobiologisk avdeling

Uke 26-30, 2020

Kommentarer

Rapporten er basert på data fra Mikrobiologisk avdeling ved Sykehuset i Vestfold, som analyserer prøver fra rekvirenter i og utenfor sykehus i Vestfold og Telemark.

Via lenkene kan lokal forekomst sammenlignes med nasjonale og internasjonale overvåkingsdata.

- **SARS-CoV-2-virus (COVID-19-virus):**
Svært lav aktivitet. [[Folkehelseinstituttet](#)] [[ECDC](#)] [[WHO](#)]
- **Influenzavirus A og B:**
Svært lav aktivitet. [[Folkehelseinstituttet](#)] [[Folkhälsomyndigheten](#)] [[Statens Serum Institut](#)] [[WHO/ECDC](#)]
- **Bronkiolittvirus (RS-virus og metapneumovirus):**
Svært lav aktivitet. [[Folkhälsomyndigheten – RS-virus](#)]
- **Øvrige luftveisvirus (adenovirus, rhinovirus og parainfluenzavirus):**
Høy aktivitet av rhinovirus, svært lav aktivitet av øvrige virus.
- **Kikhoste, Mycoplasma pneumoniae og Chlamydia pneumoniae:**
Svært lav aktivitet.
- **Gastroenterittvirus (noro-, sapo-, adeno-, rota-):**
Svært lav aktivitet. [[Folkhälsomyndigheten - norovirus](#)]
- **Encefalittvirus (entero-, parecho-) i spinalvæske:**
Svært lav aktivitet.

Tabell med underlagsdata (positivetsandeler) finnes nederst i rapporten. Ta kontakt ved behov for mer detaljerte opplysninger.

Rapporten publiseres på www.siv.no/helsefaglig/tjenester/laboratorietjenester#hva-er-det-som-gar

Med vennlig hilsen

Dagfinn Skaare

Overlege PhD

Mikrobiologisk avdeling & Smittevernseksjonen, Sykehuset i Vestfold HF
Tel: 33342745 (ekspedisjon mikrobiologisk avdeling) / 33341056 (direkte)
dagfinn.skaare@siv.no

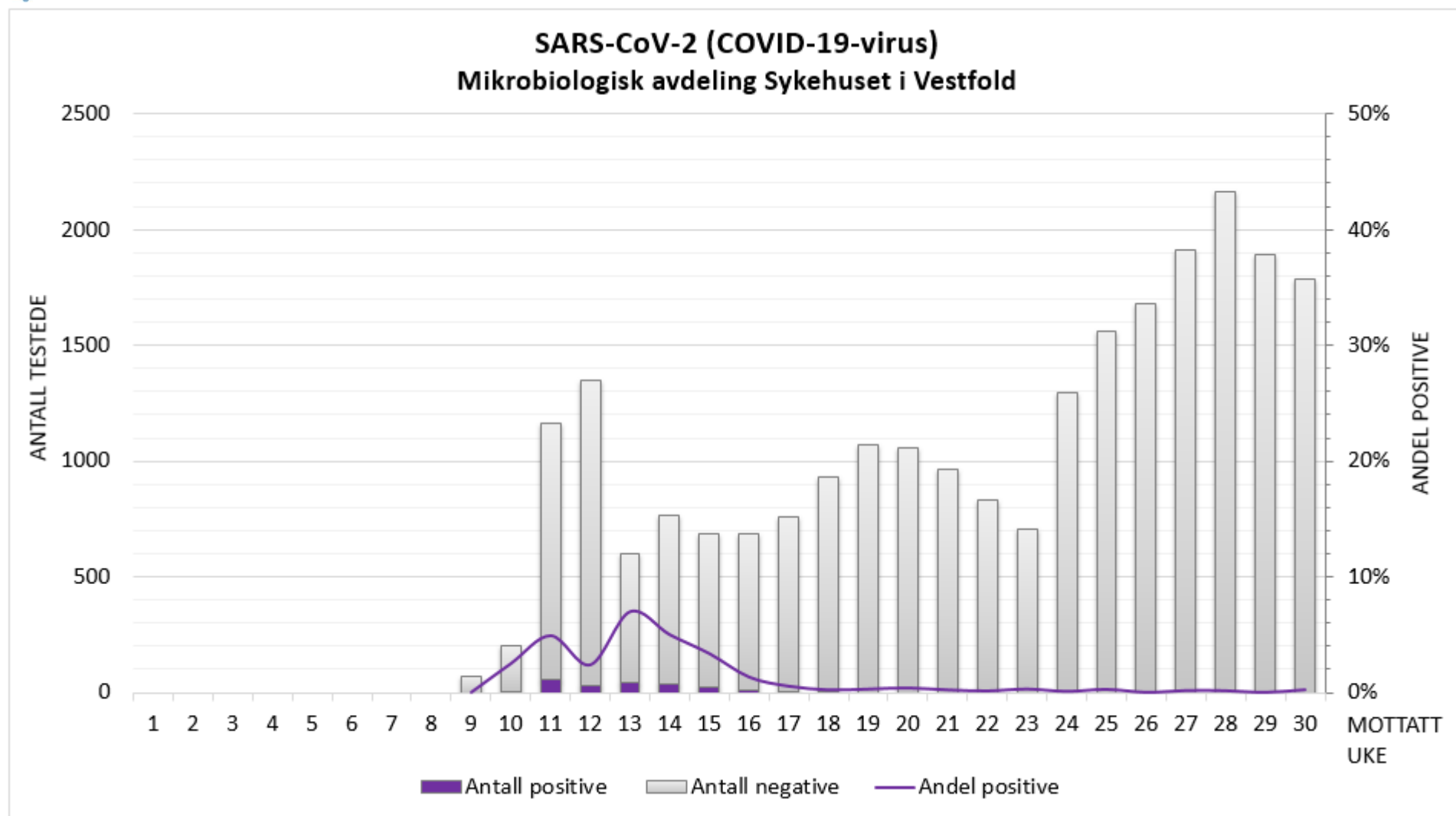


Tenk miljø – ikke skriv ut denne om det ikke er absolutt nødvendig

Forklaring til diagrammene:

Søyler angir *antall* pasienter – avleses på venstre akse

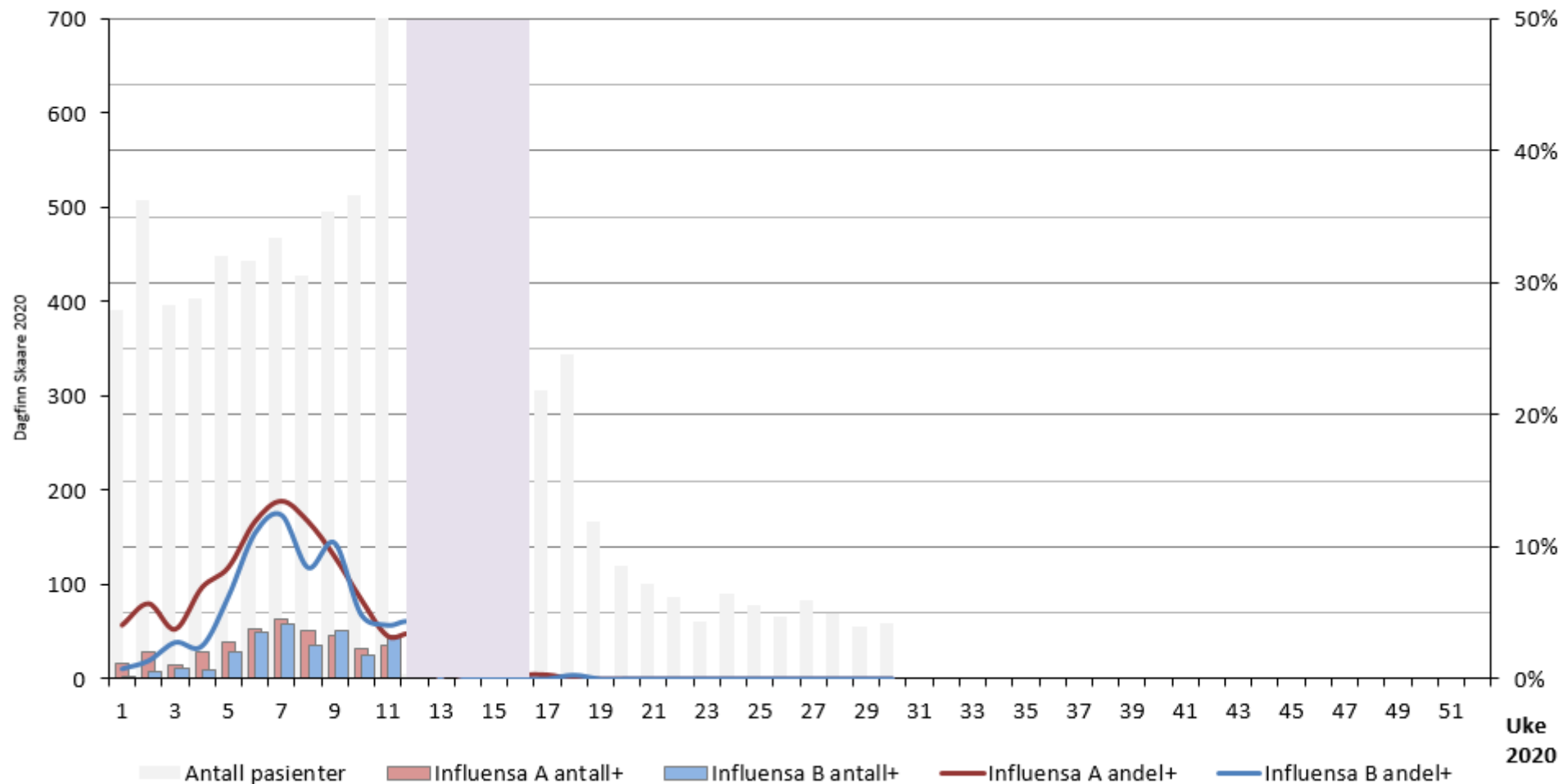
Linjer angir *andel* testede med positiv prøve – avleses på høyre akse



Antall pasienter

Influensa A og influensa B

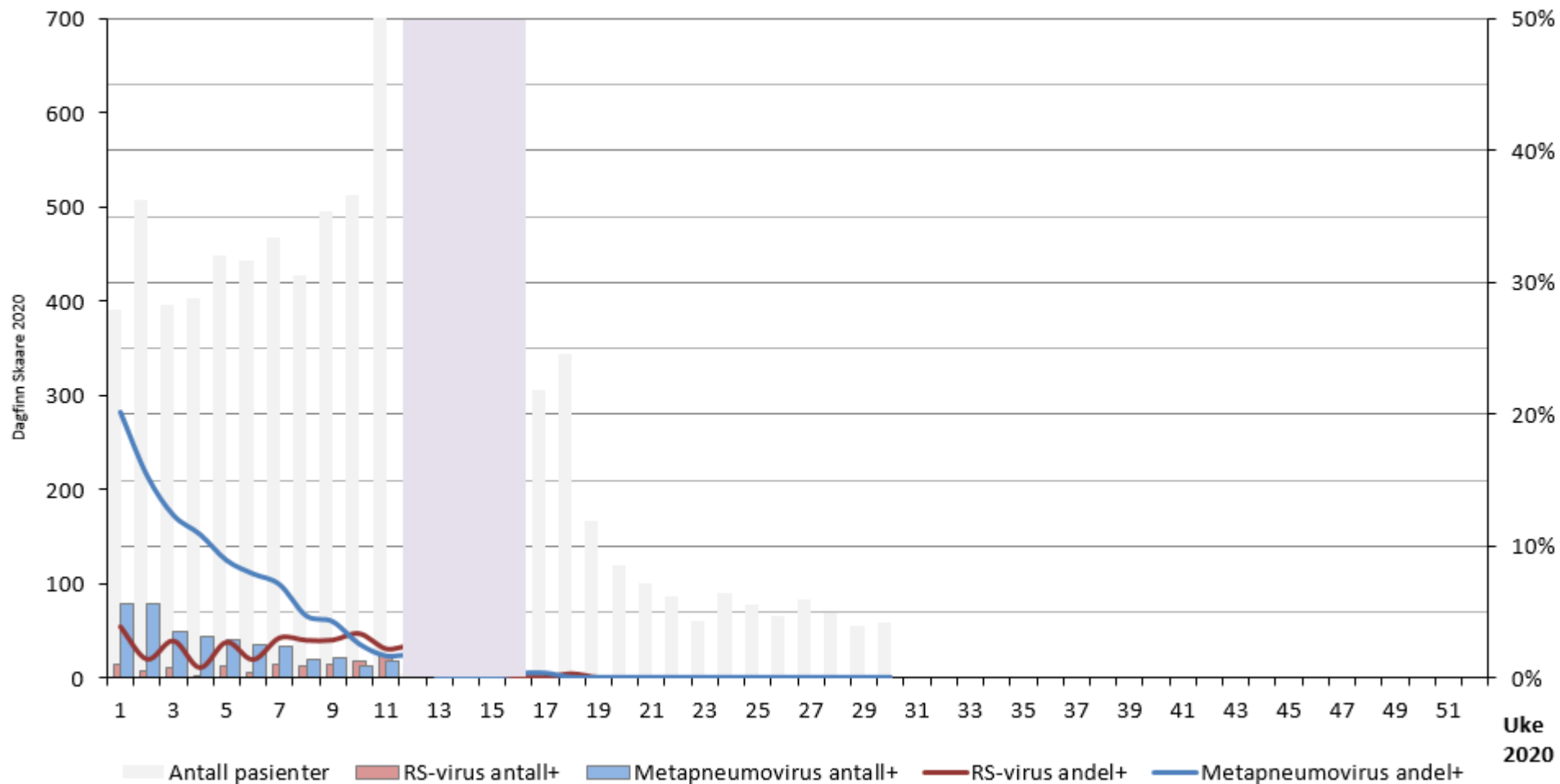
Andel positive



Antall pasienter

RS-virus og metapneumovirus

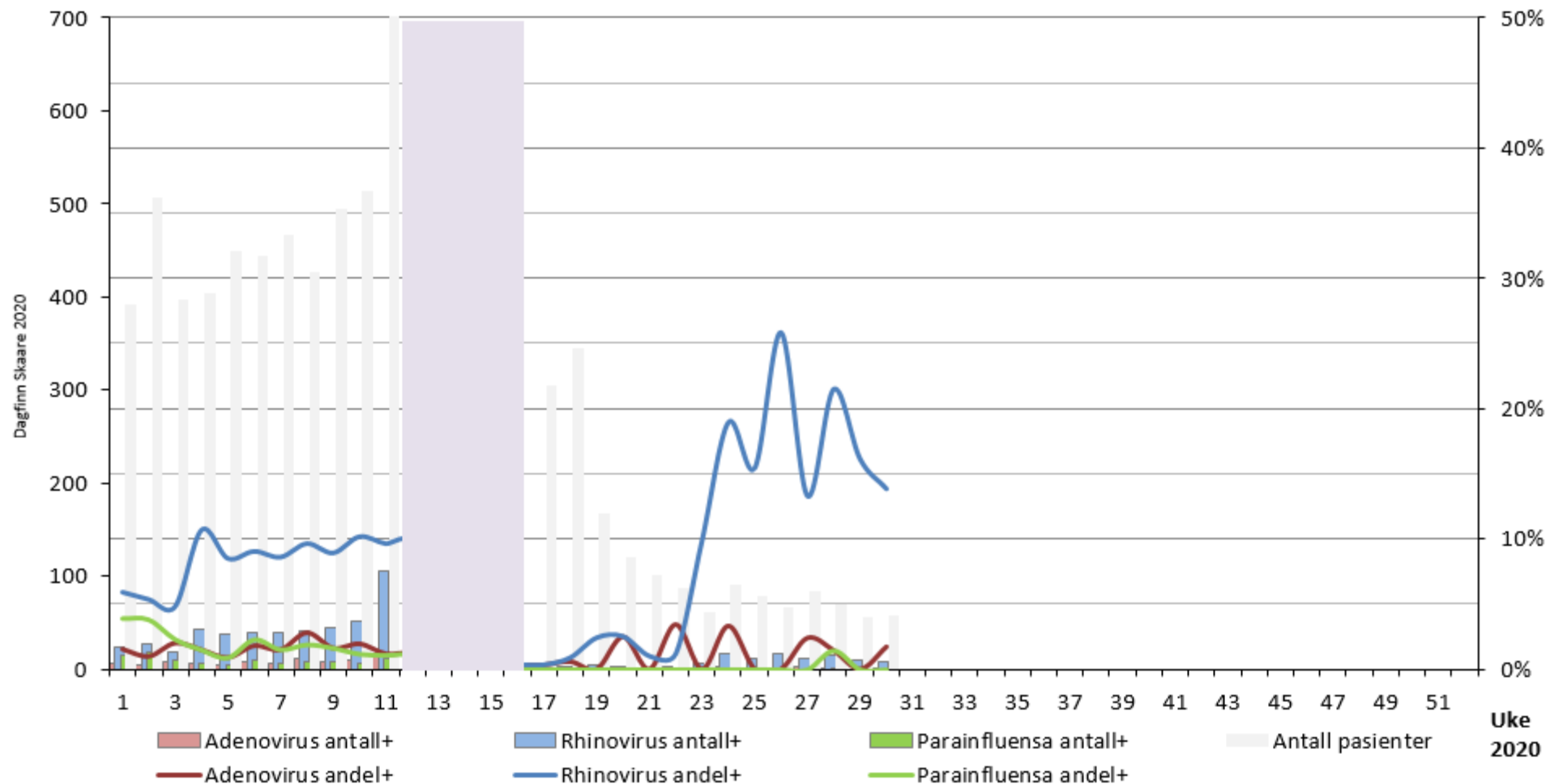
Andel positive

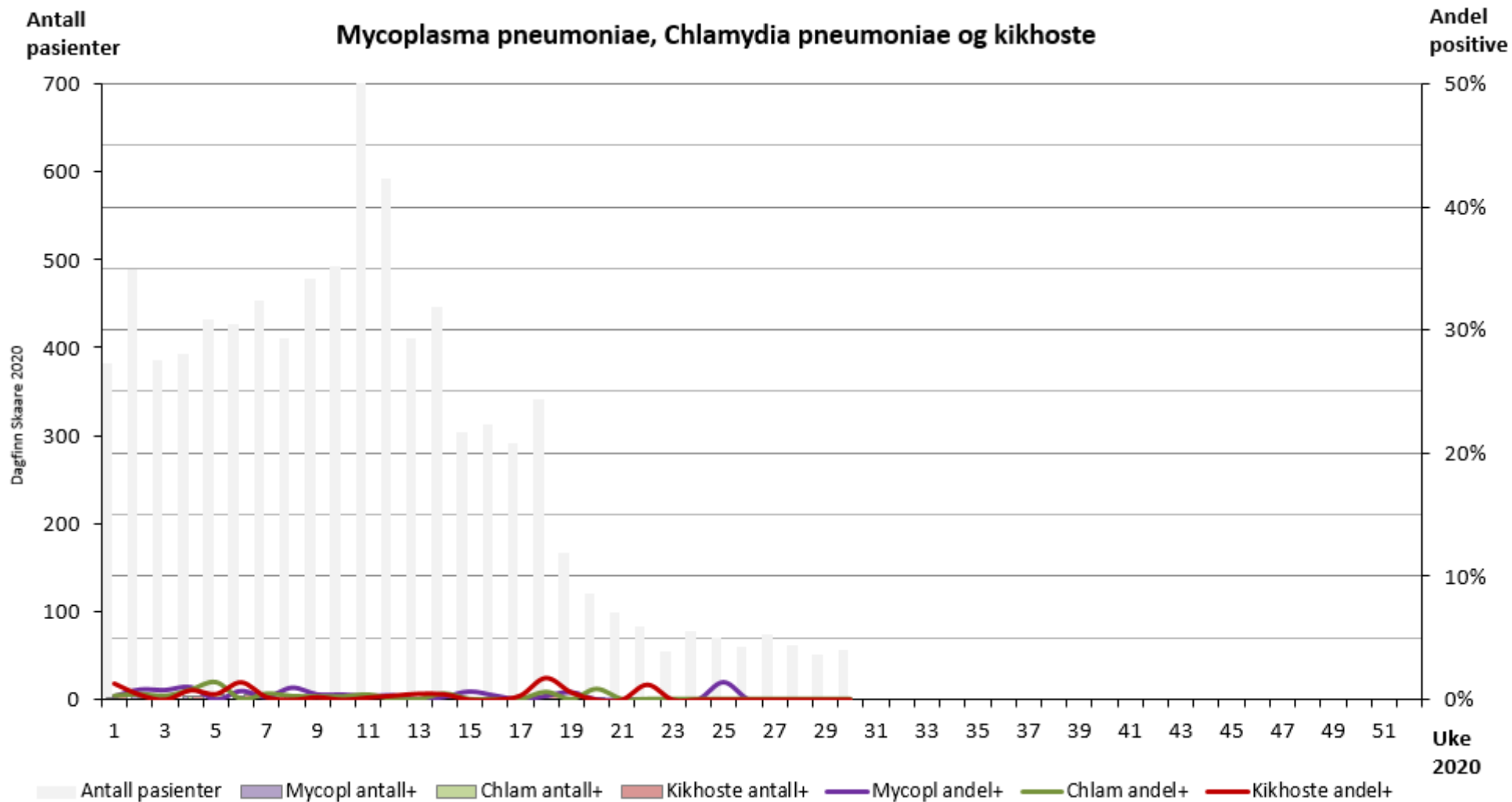


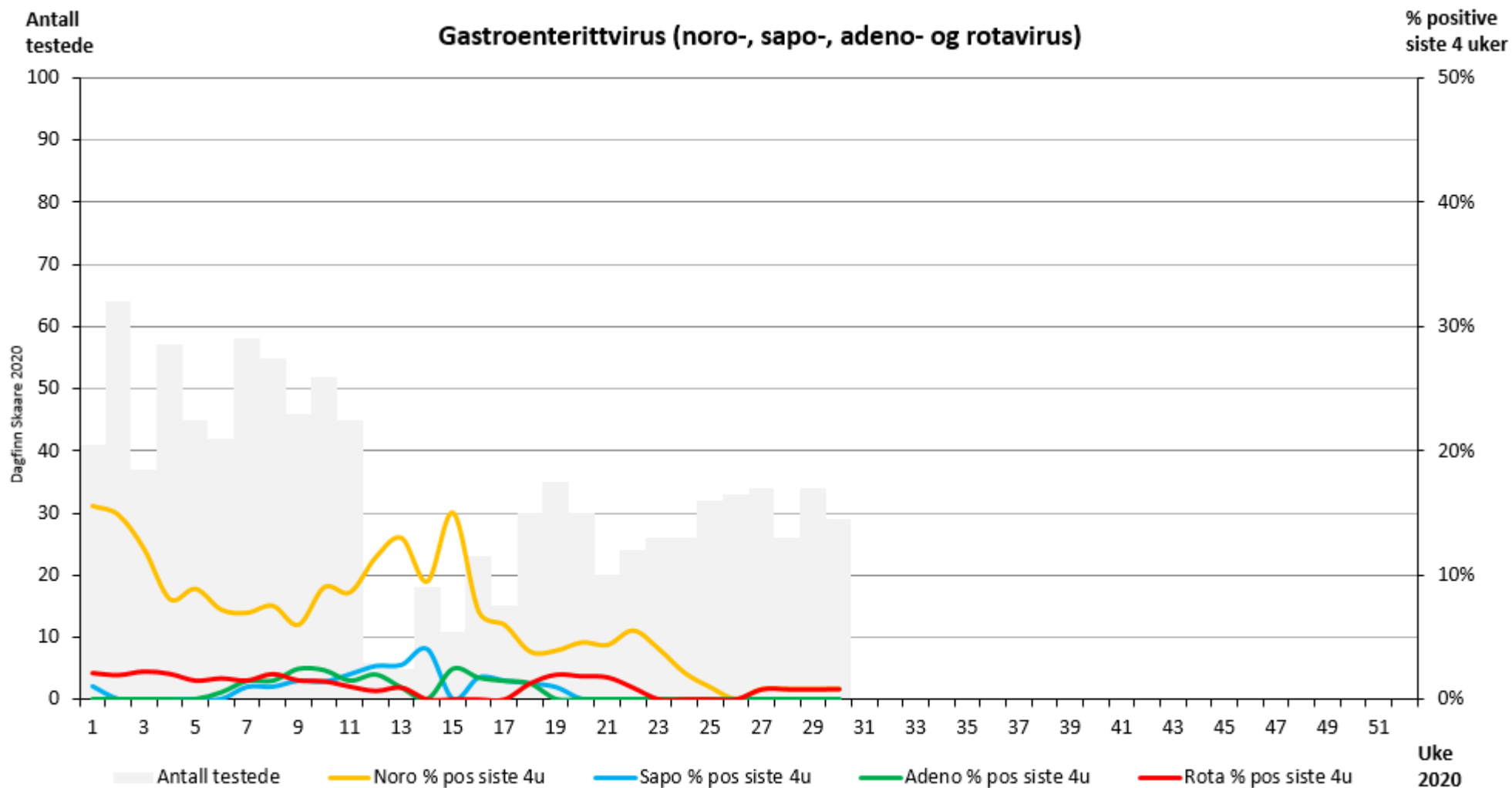
Antall pasienter

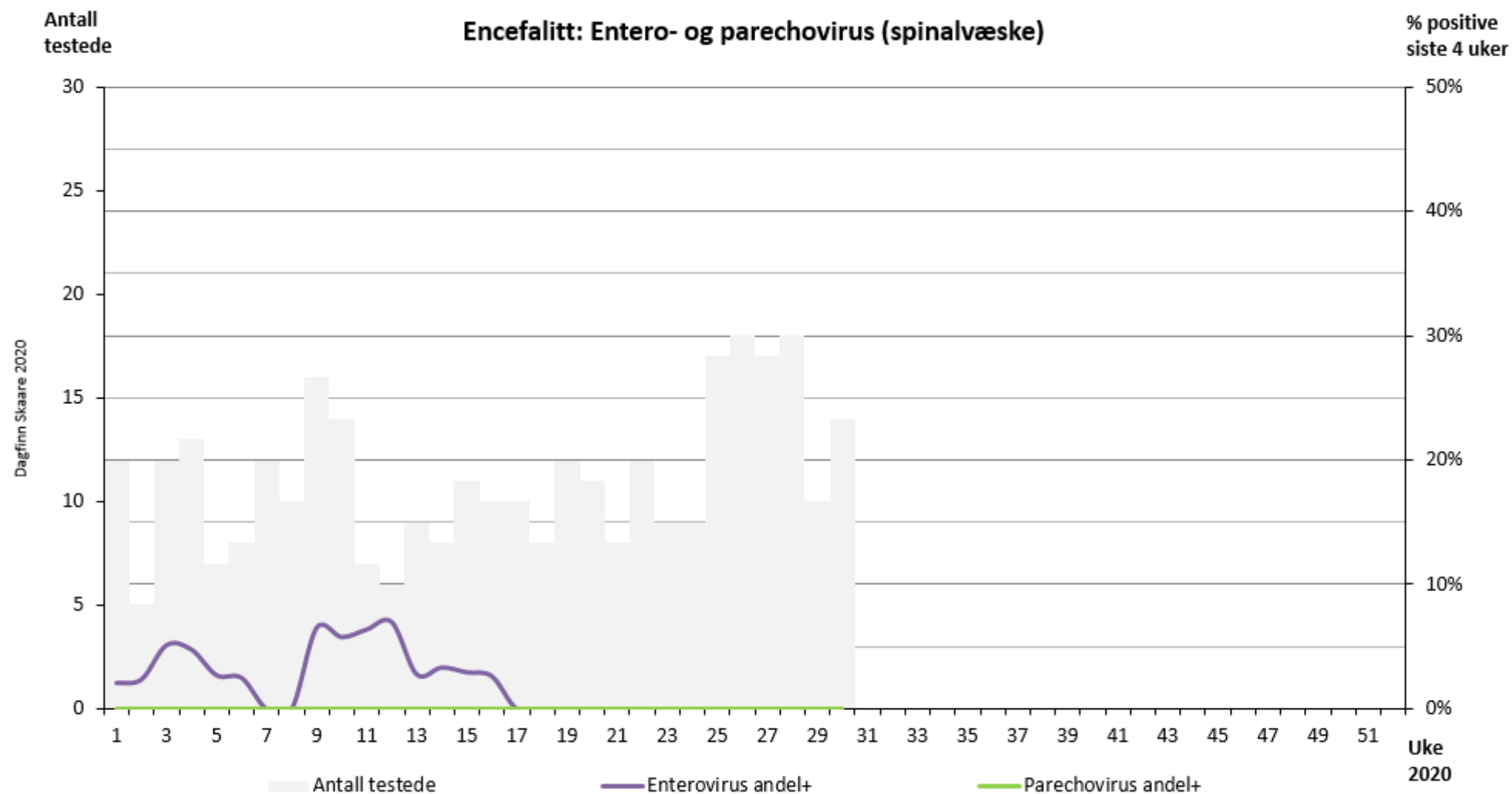
Adenovirus, rhinovirus og parainflusavirus

Andel positive









Tabell: Positivitetsandeler (siste år)

Tabellen viser underlagsdata for linjene i diagrammene ovenfor.

Rød farge angir høy aktivitet. Fiolett felt indikerer periode med redusert aktivitet pga COVID-19.

Ar	Uke	COVID-19	Influenza		Bronkiolitt		Øvrige luftveisvirus			Luftveisk bakterier			Gastroenterittvirus				Encefalittvirus	
			Infl A	Infl B	RS	Metapn	Adeno	Rhino	Parainfl	Mycopl	Chlam	Kikkoste	Noro	Sapo	Adeno	Rota	Entero	Parecho
2019	31		0,8%	0,0%	0,0%	1,2%	0,8%	13,5%	4,4%	0,8%	0,4%	0,0%	3,6%	0,0%	0,0%	3,0%	4,8%	0,0%
2019	32		0,5%	0,0%	0,0%	0,5%	0,9%	9,3%	2,8%	0,9%	1,4%	0,0%	2,8%	0,0%	0,6%	2,2%	1,5%	0,0%
2019	33		0,0%	0,0%	0,0%	0,0%	1,2%	15,2%	0,0%	0,8%	0,8%	0,0%	2,3%	0,0%	0,5%	3,2%	2,6%	0,0%
2019	34		0,0%	0,0%	0,0%	1,3%	0,8%	11,4%	2,5%	0,4%	0,4%	1,7%	2,1%	0,0%	0,4%	2,9%	2,7%	0,0%
2019	35		0,0%	0,0%	0,0%	0,9%	0,0%	17,7%	0,4%	0,9%	1,8%	0,5%	2,8%	0,5%	1,4%	1,8%	2,9%	0,0%
2019	36		0,0%	0,0%	0,0%	1,4%	0,9%	25,5%	2,8%	1,9%	0,5%	0,9%	2,4%	0,5%	1,0%	2,4%	3,6%	0,0%
2019	37		0,4%	0,0%	0,0%	1,4%	1,8%	36,4%	2,5%	0,0%	1,1%	0,4%	1,6%	0,5%	2,7%	2,2%	4,8%	0,0%
2019	38		0,0%	0,7%	0,3%	0,7%	1,0%	33,2%	1,7%	2,8%	1,4%	0,4%	2,2%	0,5%	2,7%	1,6%	4,2%	0,0%
2019	39		0,0%	0,3%	0,3%	1,7%	2,0%	26,4%	3,3%	0,3%	2,4%	0,3%	1,1%	0,0%	1,6%	2,1%	5,8%	1,9%
2019	40		0,0%	0,0%	0,0%	0,4%	1,3%	20,2%	1,8%	1,3%	0,4%	0,0%	1,2%	0,0%	1,7%	1,7%	5,3%	1,8%
2019	41		0,3%	0,0%	0,0%	0,7%	2,1%	18,1%	2,4%	0,7%	1,8%	0,7%	2,4%	0,6%	0,6%	0,6%	3,6%	1,8%
2019	42		0,0%	0,0%	0,0%	1,4%	1,4%	23,4%	3,8%	1,5%	1,1%	0,0%	2,2%	0,7%	1,4%	0,7%	2,3%	2,3%
2019	43		0,3%	0,0%	0,0%	0,3%	1,0%	20,5%	2,6%	2,6%	1,3%	0,3%	3,1%	0,8%	1,6%	0,8%	0,0%	0,0%
2019	44		0,6%	0,0%	0,0%	1,2%	2,8%	18,7%	4,6%	2,5%	1,6%	0,0%	5,0%	0,7%	1,4%	2,1%	0,0%	0,0%
2019	45		0,3%	0,3%	0,9%	2,3%	1,7%	15,4%	3,5%	1,2%	1,2%	0,0%	4,0%	0,7%	0,7%	2,6%	1,7%	0,0%
2019	46		1,0%	0,3%	0,3%	5,4%	2,6%	16,3%	2,6%	1,0%	1,0%	0,3%	4,6%	0,6%	0,0%	2,9%	3,2%	0,0%
2019	47		0,0%	0,0%	2,4%	6,9%	2,8%	15,2%	5,5%	0,4%	1,1%	1,1%	6,8%	1,0%	0,5%	3,1%	3,8%	0,0%
2019	48		1,7%	0,3%	1,1%	6,5%	4,5%	16,1%	4,5%	0,6%	0,9%	0,9%	7,1%	1,0%	0,5%	3,0%	3,8%	0,0%
2019	49		0,8%	0,8%	1,9%	7,4%	2,1%	15,1%	5,3%	1,1%	0,8%	1,6%	10,3%	0,5%	0,5%	2,6%	2,1%	0,0%
2019	50		4,0%	0,5%	2,2%	10,4%	1,5%	11,6%	5,9%	1,3%	1,0%	0,3%	11,3%	1,5%	0,5%	2,6%	0,0%	0,0%
2019	51		4,2%	0,5%	1,6%	17,4%	4,6%	11,6%	2,3%	0,9%	0,2%	0,7%	13,7%	1,0%	0,0%	2,0%	0,0%	0,0%
2019	52		2,6%	0,9%	2,2%	18,9%	0,9%	6,2%	3,5%	0,0%	1,4%	0,0%	14,8%	0,8%	0,0%	1,0%	0,0%	0,0%
2020	1		4,1%	0,8%	3,8%	20,2%	1,5%	5,9%	3,8%	0,3%	0,3%	1,3%	15,5%	1,0%	0,0%	2,1%	2,1%	0,0%
2020	2		5,7%	1,4%	1,4%	15,4%	1,0%	5,3%	3,7%	0,8%	0,4%	0,4%	14,8%	0,0%	0,0%	1,9%	2,4%	0,0%
2020	3		3,8%	2,8%	2,8%	12,3%	2,0%	4,8%	2,3%	0,8%	0,3%	0,0%	12,1%	0,0%	0,0%	2,2%	5,1%	0,0%
2020	4		6,9%	2,5%	0,7%	10,9%	1,5%	10,6%	1,5%	1,0%	0,8%	0,8%	8,0%	0,0%	0,0%	2,0%	4,8%	0,0%
2020	5		8,5%	6,2%	2,7%	8,9%	0,9%	8,5%	0,9%	0,0%	1,4%	0,5%	8,9%	0,0%	0,0%	1,5%	2,7%	0,0%
2020	6		11,9%	11,0%	1,4%	7,9%	1,8%	9,0%	2,3%	0,7%	0,0%	1,4%	7,2%	0,0%	0,6%	1,7%	2,5%	0,0%
2020	7		13,5%	12,4%	3,0%	7,1%	1,5%	8,6%	1,5%	0,2%	0,4%	0,2%	6,9%	1,0%	1,5%	1,5%	0,0%	0,0%
2020	8		11,9%	8,4%	2,8%	4,7%	2,8%	9,6%	1,9%	1,0%	0,2%	0,0%	7,5%	1,0%	1,5%	2,0%	0,0%	0,0%
2020	9	0,0%	9,3%	10,3%	2,8%	4,2%	1,6%	8,9%	1,6%	0,4%	0,2%	0,2%	6,0%	1,5%	2,5%	1,5%	6,5%	0,0%
2020	10	2,5%	6,0%	4,9%	3,3%	2,5%	1,9%	10,1%	1,2%	0,4%	0,2%	0,0%	9,0%	1,4%	2,4%	1,4%	5,8%	0,0%
2020	11	4,9%	3,3%	4,1%	2,2%	1,6%	1,2%	9,6%	1,1%	0,3%	0,4%	0,2%	8,6%	2,0%	1,5%	1,0%	6,4%	0,0%
2020	12	2,4%								0,3%	0,0%	0,3%	11,4%	2,7%	2,0%	0,7%	7,0%	0,0%
2020	13	7,0%								0,0%	0,0%	0,5%	13,0%	2,8%	0,9%	0,9%	2,8%	0,0%
2020	14	5,0%								0,2%	0,4%	0,4%	9,5%	4,1%	0,0%	0,0%	3,3%	0,0%
2020	15	3,3%								0,7%	0,0%	0,0%	15,0%	0,0%	2,5%	0,0%	2,9%	0,0%
2020	16	1,3%								0,3%	0,0%	0,0%	7,0%	1,8%	1,8%	0,0%	2,6%	0,0%
2020	17	0,5%	0,3%	0,0%	0,0%	0,3%	0,3%	0,0%	0,0%	0,0%	0,0%	0,3%	6,0%	1,5%	1,5%	0,0%	0,0%	0,0%
2020	18	0,2%	0,0%	0,3%	0,0%	0,0%	0,0%	0,6%	0,9%	0,3%	0,6%	1,8%	3,8%	1,3%	1,3%	1,3%	0,0%	0,0%
2020	19	0,3%	0,0%	0,0%	0,0%	0,0%	0,0%	0,0%	2,4%	0,6%	0,0%	0,6%	3,9%	1,0%	0,0%	1,9%	0,0%	0,0%
2020	20	0,4%	0,0%	0,0%	0,0%	0,0%	0,0%	2,5%	2,5%	0,0%	0,8%	0,0%	4,5%	0,0%	0,0%	1,8%	0,0%	0,0%
2020	21	0,2%	0,0%	0,0%	0,0%	0,0%	0,0%	1,0%	0,0%	0,0%	0,0%	0,0%	4,3%	0,0%	0,0%	1,7%	0,0%	0,0%
2020	22	0,1%	0,0%	0,0%	0,0%	0,0%	0,0%	3,4%	1,1%	0,0%	0,0%	1,2%	5,5%	0,0%	0,0%	0,9%	0,0%	0,0%
2020	23	0,1%	0,0%	0,0%	0,0%	0,0%	0,0%	0,0%	9,8%	0,0%	0,0%	0,0%	4,0%	0,0%	0,0%	0,0%	0,0%	0,0%
2020	24	0,1%	0,0%	0,0%	0,0%	0,0%	0,0%	3,3%	18,9%	0,0%	0,0%	0,0%	2,1%	0,0%	0,0%	0,0%	0,0%	0,0%
2020	25	0,1%	0,0%	0,0%	0,0%	0,0%	0,0%	0,0%	15,4%	0,0%	1,4%	0,0%	0,9%	0,0%	0,0%	0,0%	0,0%	0,0%
2020	26	0,1%	0,0%	0,0%	0,0%	0,0%	0,0%	25,8%	0,0%	0,0%	0,0%	0,0%	0,0%	0,0%	0,0%	0,0%	0,0%	0,0%
2020	27	0,1%	0,0%	0,0%	0,0%	0,0%	0,0%	2,4%	13,3%	0,0%	0,0%	0,0%	0,8%	0,0%	0,0%	0,8%	0,0%	0,0%
2020	28	0,1%	0,0%	0,0%	0,0%	0,0%	0,0%	1,4%	21,4%	1,4%	0,0%	0,0%	0,8%	0,0%	0,0%	0,8%	0,0%	0,0%
2020	29	0,1%	0,0%	0,0%	0,0%	0,0%	0,0%	0,0%	16,1%	0,0%	0,0%	0,0%	0,8%	0,0%	0,0%	0,8%	0,0%	0,0%
2020	30	0,1%	0,0%	0,0%	0,0%	0,0%	0,0%	1,7%	13,8%	0,0%	0,0%	0,0%	0,8%	0,0%	0,0%	0,8%	0,0%	0,0%