

Hva er det som går?

Epidemiologirapport fra Mikrobiologisk avdeling

Uke 31, 2020

Kommentarer

Rapporten er basert på data fra Mikrobiologisk avdeling ved Sykehuset i Vestfold, som analyserer prøver fra rekvirenter i og utenfor sykehus i Vestfold og Telemark.

Via lenkene kan lokal forekomst sammenlignes med nasjonale og internasjonale overvåkingsdata.

- **SARS-CoV-2-virus (COVID-19-virus):**
Svært lav, men noe økende aktivitet. [[Folkehelseinstituttet](#)] [[ECDC](#)] [[WHO](#)]
- **Influenzavirus A og B:**
Svært lav aktivitet. [[Folkehelseinstituttet](#)] [[Folkhälsomyndigheten](#)] [[Statens Serum Institut](#)] [[WHO/ECDC](#)]
- **Bronkiolittvirus (RS-virus og metapneumovirus):**
Svært lav aktivitet. [[Folkhälsomyndigheten – RS-virus](#)]
- **Øvrige luftveisvirus (adenovirus, rhinovirus og parainfluenzavirus):**
Moderat til høy aktivitet av rhinovirus, svært lav aktivitet av øvrige virus.
- **Kikhoste, Mycoplasma pneumoniae og Chlamydia pneumoniae:**
Svært lav aktivitet.
- **Gastroenterittvirus (noro-, sapo-, adeno-, rota-):**
Svært lav aktivitet. [[Folkhälsomyndigheten - norovirus](#)]
- **Encefalittvirus (entero-, parecho-) i spinalvæske:**
Svært lav aktivitet.

Tabell med underlagsdata (positivetsandeler) finnes nederst i rapporten. Ta kontakt ved behov for mer detaljerte opplysninger.

Rapporten publiseres på www.siv.no/helsefaglig/tjenester/laboratorietjenester#hva-er-det-som-gar

Med vennlig hilsen

Dagfinn Skaare

Overlege PhD

Mikrobiologisk avdeling & Smittevernseksjonen, Sykehuset i Vestfold HF
Tel: 33342745 (ekspedisjon mikrobiologisk avdeling) / 33341056 (direkte)
dagfinn.skaare@siv.no

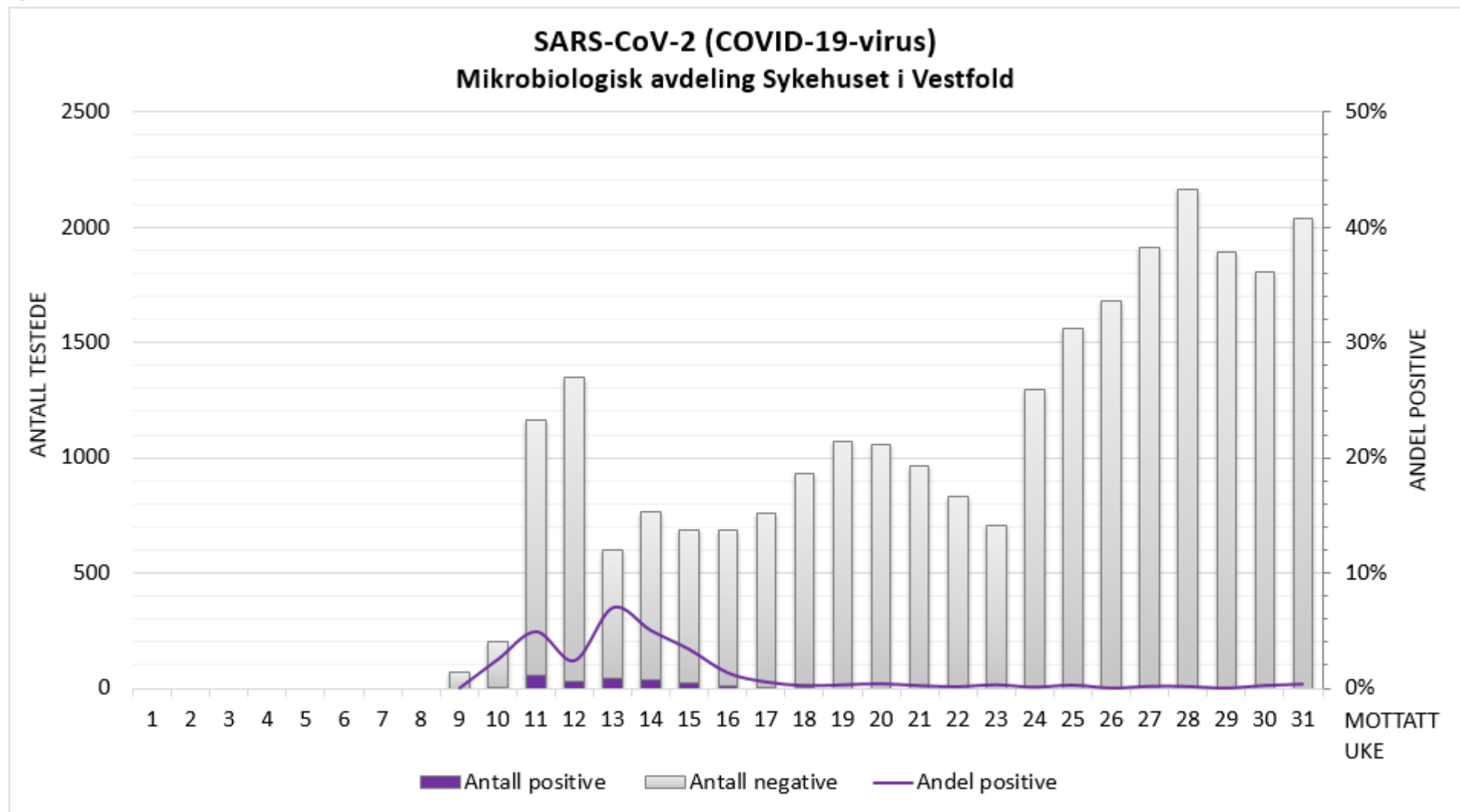


Tenk miljø – ikke skriv ut denne om det ikke er absolutt nødvendig

Forklaring til diagrammene:

Søyler angir *antall* pasienter – avleses på venstre akse

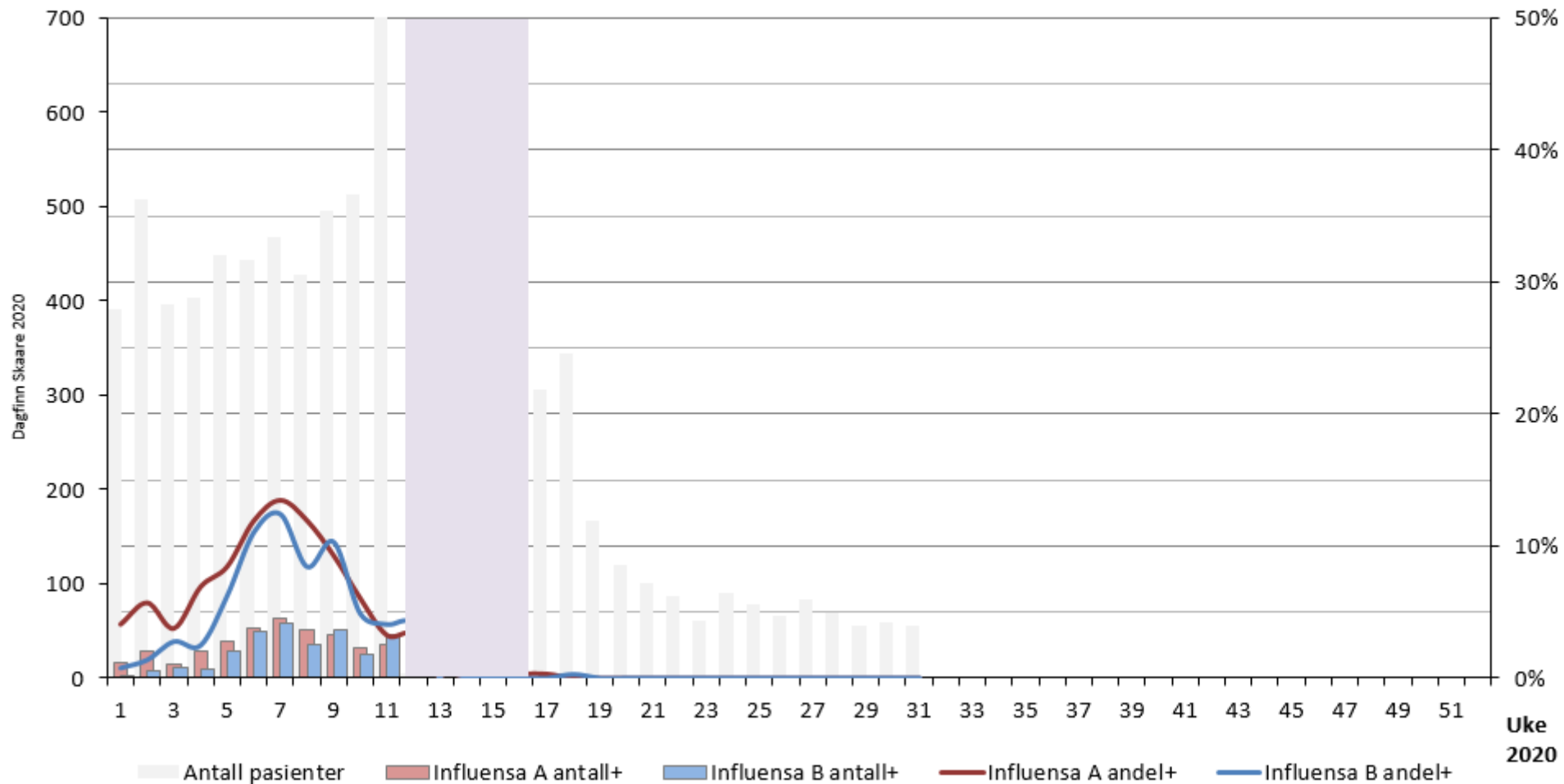
Linjer angir *andel* testede med positiv prøve – avleses på høyre akse



Antall pasienter

Influensa A og influensa B

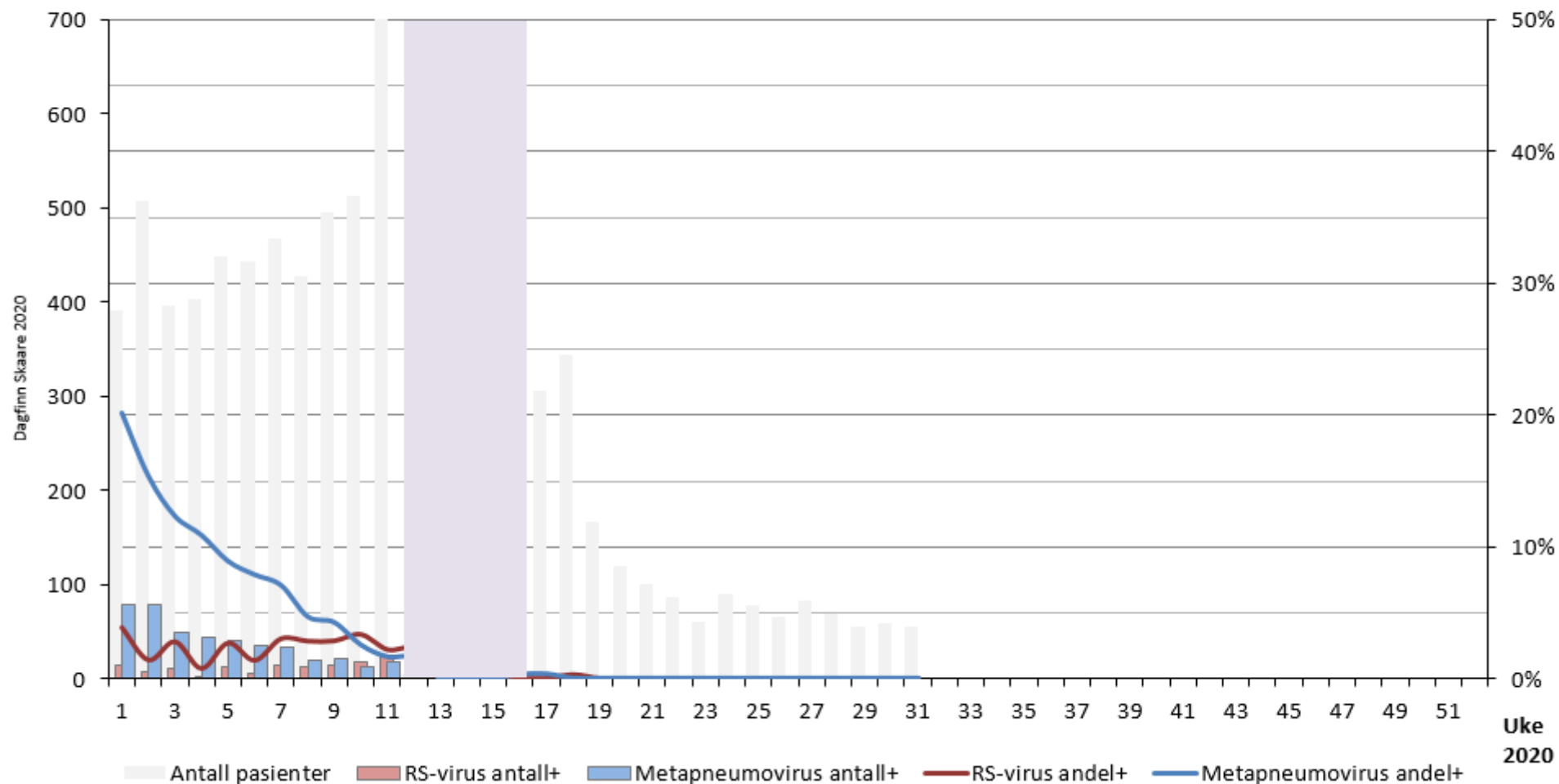
Andel positive



Antall pasienter

RS-virus og metapneumovirus

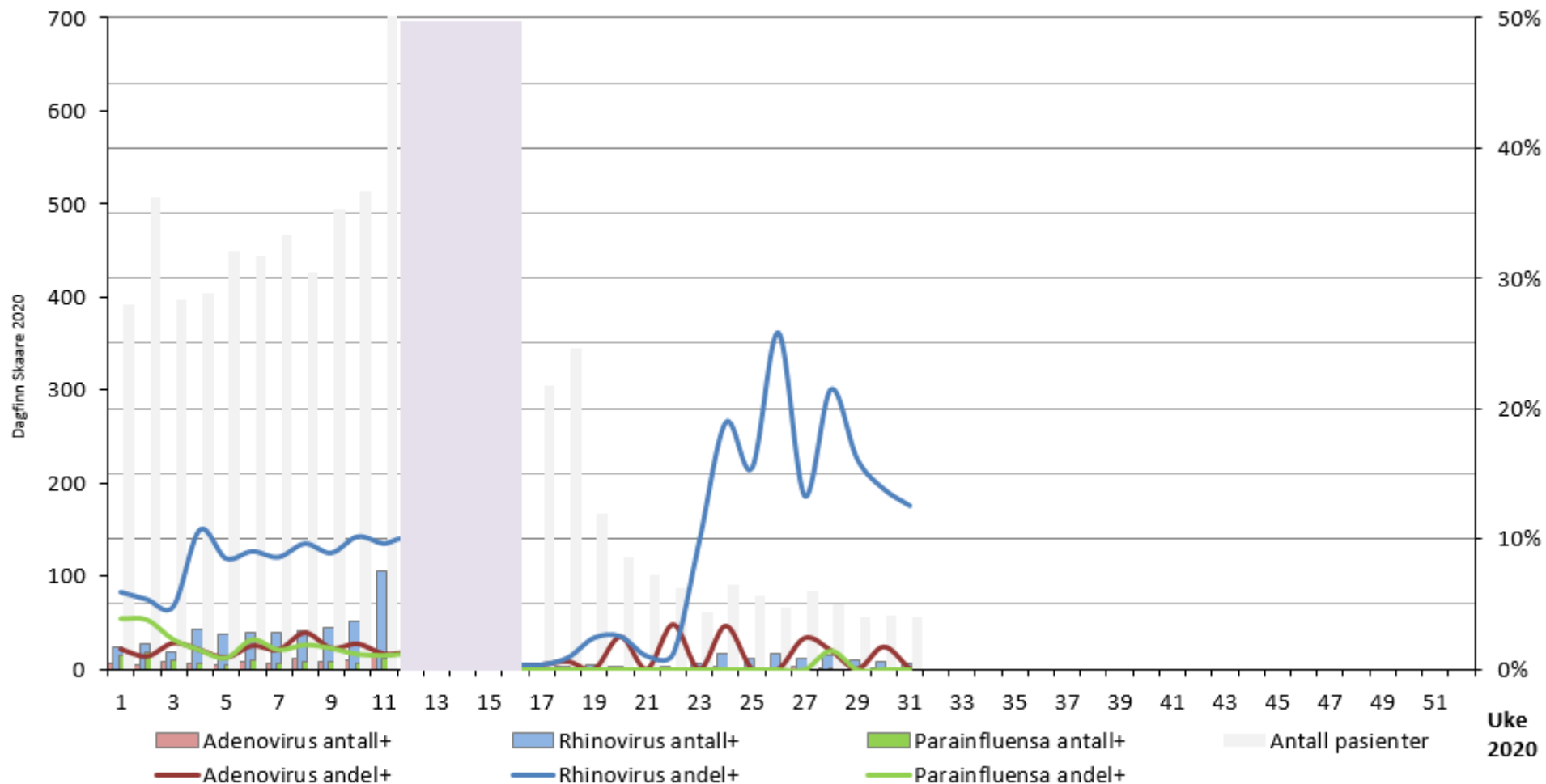
Andel positive

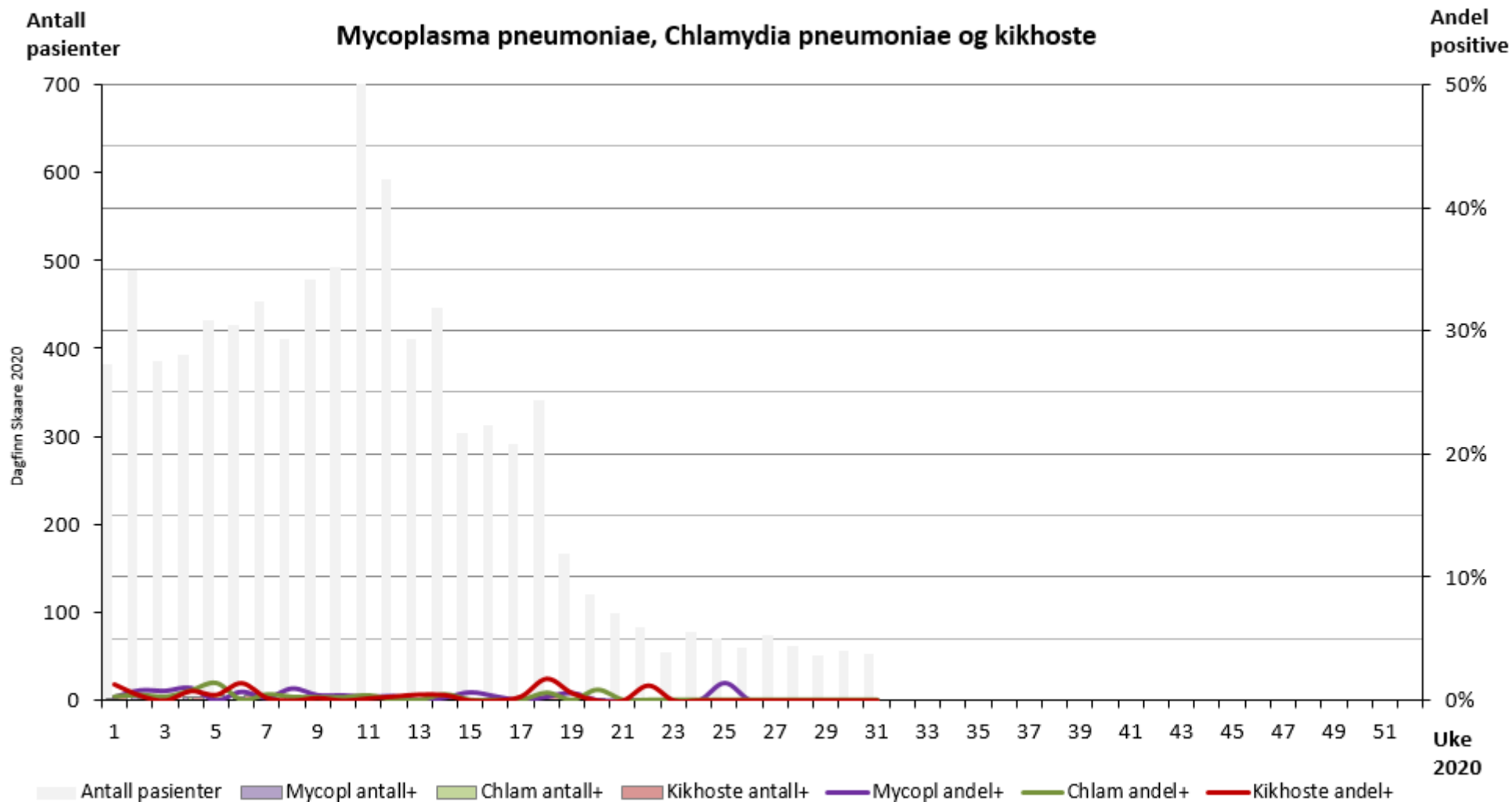


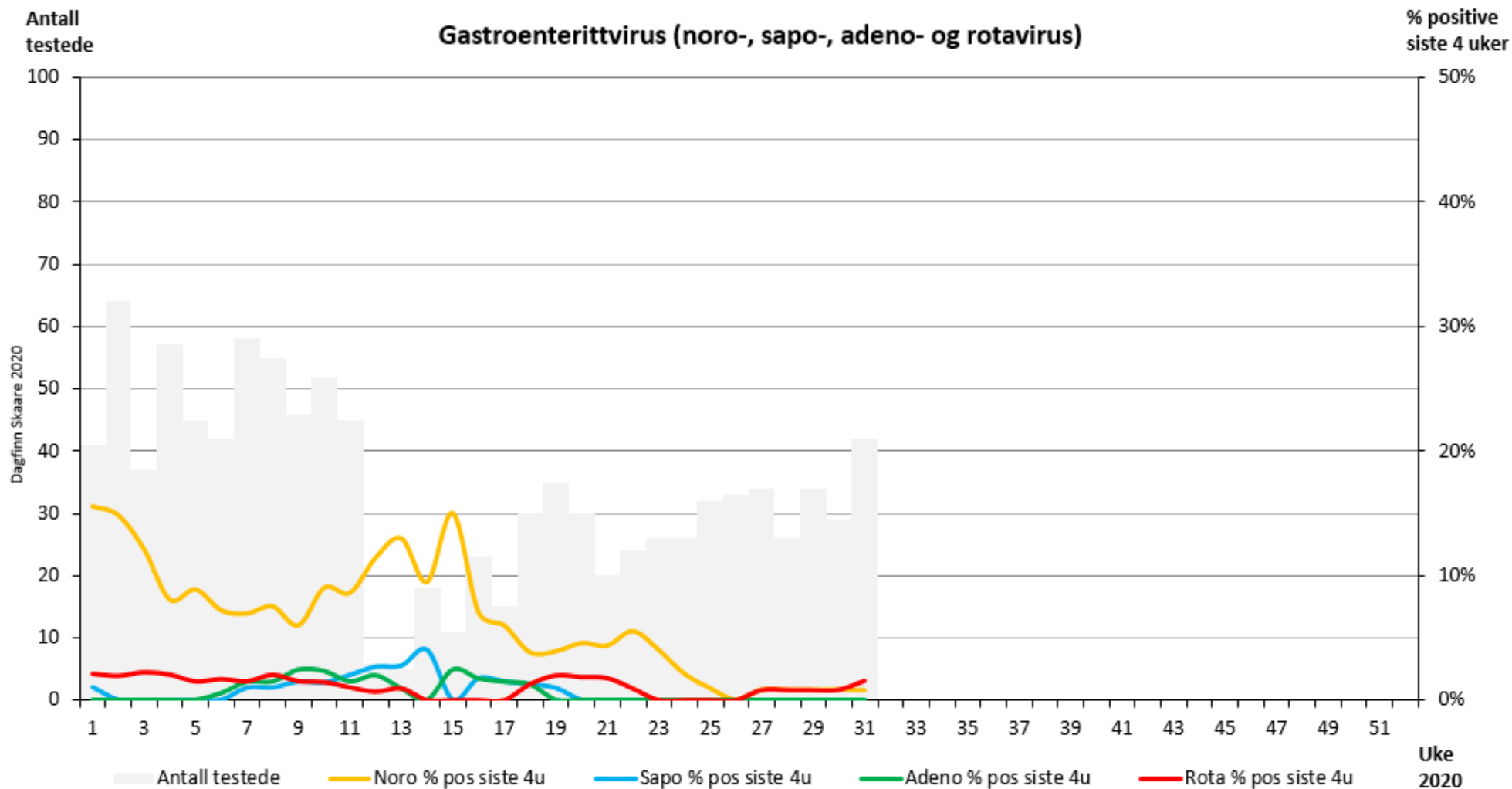
Antall pasienter

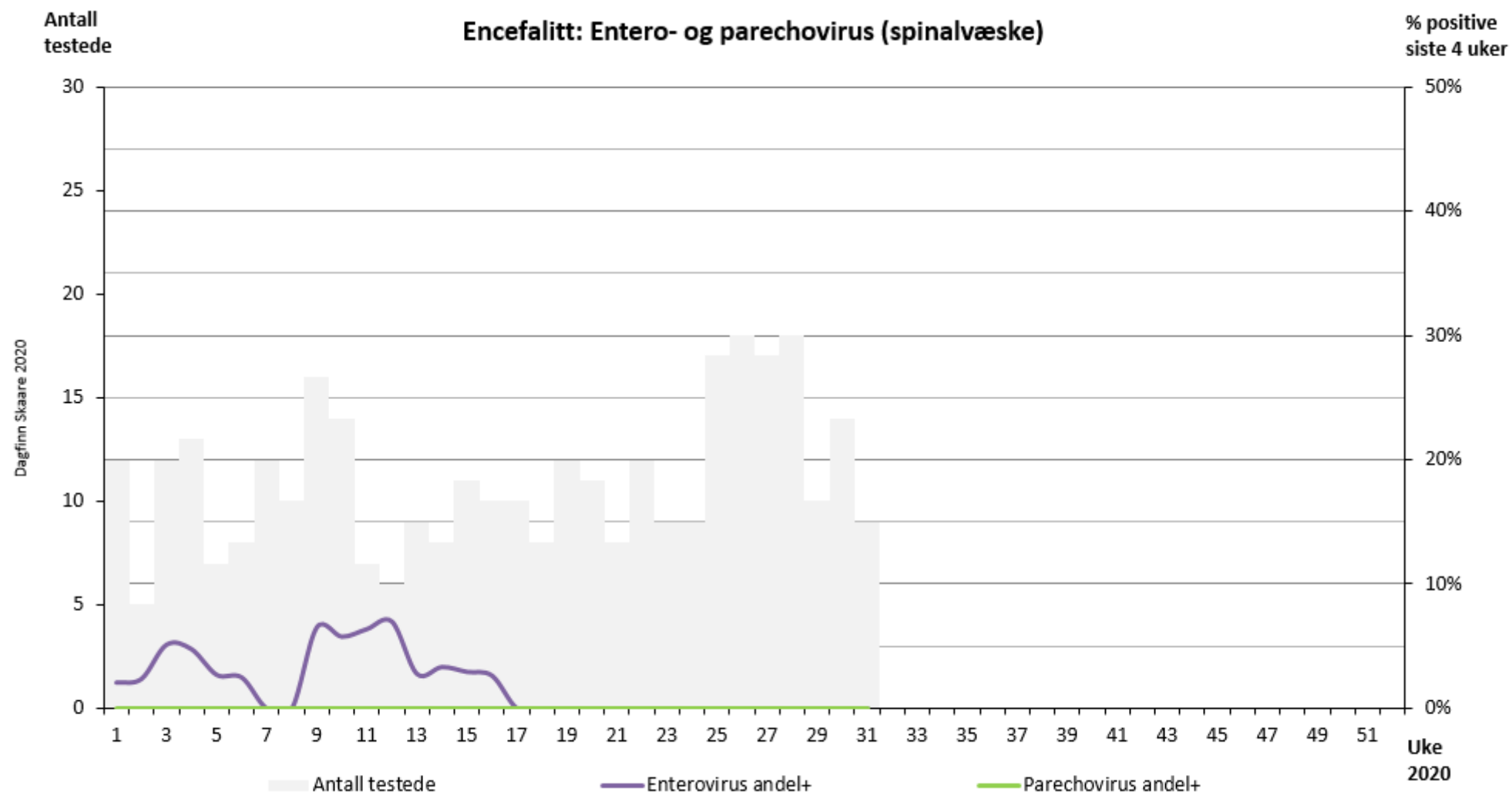
Adenovirus, rhinovirus og parainfluensavirus

Andel positive









Vennligst ta kontakt dersom data fra rapporten ønskes benyttet til foredrag eller publikasjoner



Tabell: Positivitetsandeler (siste år)

Tabellen viser underlagsdata for linjene i diagrammene ovenfor.

Rød farge angir høy aktivitet. Fiolett felt indikerer periode med redusert aktivitet pga COVID-19.

Ar	Uke	COVID-19	Influensa		Bronkiolitt		Øvrige luftveisvirus			Luftveisk bakterier			Gastroenterittvirus				Encefalittvirus	
			Infl A	Infl B	RS	Metapn	Adeno	Rhino	Parainfl	Mycopl	Chlam	Kikhoste	Noro	Sapo	Adeno	Rota	Entero	Parecho
2019	32		0,5 %	0,0 %	0,0 %	0,5 %	0,9 %	9,3 %	2,8 %	0,9 %	1,4 %	0,0 %	2,8 %	0,0 %	0,6 %	2,2 %	1,5 %	0,0 %
2019	33		0,0 %	0,0 %	0,0 %	0,0 %	1,2 %	15,2 %	0,0 %	0,8 %	0,8 %	0,0 %	2,3 %	0,0 %	0,5 %	3,2 %	2,6 %	0,0 %
2019	34		0,0 %	0,0 %	0,0 %	1,3 %	0,8 %	11,4 %	2,5 %	0,4 %	0,4 %	1,7 %	2,1 %	0,0 %	0,4 %	2,9 %	2,7 %	0,0 %
2019	35		0,0 %	0,0 %	0,0 %	0,9 %	0,0 %	17,7 %	0,4 %	0,9 %	1,8 %	0,5 %	2,8 %	0,5 %	1,4 %	1,8 %	2,9 %	0,0 %
2019	36		0,0 %	0,0 %	0,0 %	1,4 %	0,9 %	25,5 %	2,8 %	1,9 %	0,5 %	0,9 %	2,4 %	0,5 %	1,0 %	2,4 %	3,6 %	0,0 %
2019	37		0,4 %	0,0 %	0,0 %	1,4 %	1,8 %	36,4 %	2,5 %	0,0 %	1,1 %	0,4 %	1,6 %	0,5 %	2,7 %	2,2 %	4,8 %	0,0 %
2019	38		0,0 %	0,7 %	0,3 %	0,7 %	1,0 %	33,2 %	1,7 %	2,8 %	1,4 %	0,4 %	2,2 %	0,5 %	2,7 %	1,6 %	4,2 %	0,0 %
2019	39		0,0 %	0,3 %	0,3 %	1,7 %	2,0 %	26,4 %	3,3 %	0,3 %	2,4 %	0,3 %	1,1 %	0,0 %	1,6 %	2,1 %	5,8 %	1,9 %
2019	40		0,0 %	0,0 %	0,0 %	0,4 %	1,3 %	20,2 %	1,8 %	1,3 %	0,4 %	0,0 %	1,2 %	0,0 %	1,7 %	1,7 %	5,3 %	1,8 %
2019	41		0,3 %	0,0 %	0,0 %	0,7 %	2,1 %	18,1 %	2,4 %	0,7 %	1,8 %	0,7 %	2,4 %	0,6 %	0,6 %	0,6 %	3,6 %	1,8 %
2019	42		0,0 %	0,0 %	0,0 %	1,4 %	1,4 %	23,4 %	3,8 %	1,5 %	1,1 %	0,0 %	2,2 %	0,7 %	1,4 %	0,7 %	2,3 %	2,3 %
2019	43		0,3 %	0,0 %	0,0 %	0,3 %	1,0 %	20,5 %	2,6 %	2,6 %	1,3 %	0,3 %	3,1 %	0,8 %	1,6 %	0,8 %	0,0 %	0,0 %
2019	44		0,6 %	0,0 %	0,0 %	1,2 %	2,8 %	18,7 %	4,6 %	2,5 %	1,6 %	0,0 %	5,0 %	0,7 %	1,4 %	2,1 %	0,0 %	0,0 %
2019	45		0,3 %	0,3 %	0,9 %	2,3 %	1,7 %	15,4 %	3,5 %	1,2 %	1,2 %	0,0 %	4,0 %	0,7 %	0,7 %	2,6 %	1,7 %	0,0 %
2019	46		1,0 %	0,3 %	0,3 %	5,4 %	2,6 %	16,3 %	2,6 %	1,0 %	1,0 %	0,3 %	4,6 %	0,6 %	0,0 %	2,9 %	3,2 %	0,0 %
2019	47		0,0 %	0,0 %	2,4 %	6,9 %	2,8 %	15,2 %	5,5 %	0,4 %	1,1 %	1,1 %	6,8 %	1,0 %	0,5 %	3,1 %	3,8 %	0,0 %
2019	48		1,7 %	0,3 %	1,1 %	6,5 %	4,5 %	16,1 %	4,5 %	0,6 %	0,9 %	0,9 %	7,1 %	1,0 %	0,5 %	3,0 %	3,8 %	0,0 %
2019	49		0,8 %	0,8 %	1,9 %	7,4 %	2,1 %	15,1 %	5,3 %	1,1 %	0,8 %	1,6 %	10,3 %	0,5 %	0,5 %	2,6 %	2,1 %	0,0 %
2019	50		4,0 %	0,5 %	2,2 %	10,4 %	1,5 %	11,6 %	5,9 %	1,3 %	1,0 %	0,3 %	11,3 %	1,5 %	0,5 %	2,6 %	0,0 %	0,0 %
2019	51		4,2 %	0,5 %	1,6 %	17,4 %	4,6 %	11,6 %	2,3 %	0,9 %	0,2 %	0,7 %	13,7 %	1,0 %	0,0 %	2,0 %	0,0 %	0,0 %
2019	52		2,6 %	0,9 %	2,2 %	18,9 %	0,9 %	6,2 %	3,5 %	0,0 %	1,4 %	0,0 %	14,8 %	0,8 %	0,0 %	1,0 %	0,0 %	0,0 %
2020	1		4,1 %	0,8 %	3,8 %	20,2 %	1,5 %	5,9 %	3,8 %	0,3 %	0,3 %	1,3 %	15,5 %	1,0 %	0,0 %	2,1 %	2,1 %	0,0 %
2020	2		5,7 %	1,4 %	1,4 %	15,4 %	1,0 %	5,3 %	3,7 %	0,8 %	0,4 %	0,4 %	14,8 %	0,0 %	0,0 %	1,9 %	2,4 %	0,0 %
2020	3		3,8 %	2,8 %	2,8 %	12,3 %	2,0 %	4,8 %	2,3 %	0,8 %	0,3 %	0,0 %	12,1 %	0,0 %	0,0 %	2,2 %	5,1 %	0,0 %
2020	4		6,9 %	2,5 %	0,7 %	10,9 %	1,5 %	10,6 %	1,5 %	1,0 %	0,8 %	0,8 %	8,0 %	0,0 %	0,0 %	2,0 %	4,8 %	0,0 %
2020	5		8,5 %	6,2 %	2,7 %	8,9 %	0,9 %	8,5 %	0,9 %	0,0 %	1,4 %	0,5 %	8,9 %	0,0 %	0,0 %	1,5 %	2,7 %	0,0 %
2020	6		11,9 %	11,0 %	1,4 %	7,9 %	1,8 %	9,0 %	2,3 %	0,7 %	0,0 %	1,4 %	7,2 %	0,0 %	0,6 %	1,7 %	2,5 %	0,0 %
2020	7		13,5 %	12,4 %	3,0 %	7,1 %	1,5 %	8,6 %	1,5 %	0,2 %	0,4 %	0,2 %	6,9 %	1,0 %	1,5 %	1,5 %	0,0 %	0,0 %
2020	8		11,9 %	8,4 %	2,8 %	4,7 %	2,8 %	9,6 %	1,9 %	1,0 %	0,2 %	0,0 %	7,5 %	1,0 %	1,5 %	2,0 %	0,0 %	0,0 %
2020	9	0,0 %	9,3 %	10,3 %	2,8 %	4,2 %	1,6 %	8,9 %	1,6 %	0,4 %	0,2 %	0,2 %	6,0 %	1,5 %	2,5 %	1,5 %	6,5 %	0,0 %
2020	10	2,5 %	6,0 %	4,9 %	3,3 %	2,5 %	1,9 %	10,1 %	1,2 %	0,4 %	0,2 %	0,0 %	9,0 %	1,4 %	2,4 %	1,4 %	5,8 %	0,0 %
2020	11	4,9 %	3,3 %	4,1 %	2,2 %	1,6 %	1,2 %	9,6 %	1,1 %	0,3 %	0,4 %	0,2 %	8,6 %	2,0 %	1,5 %	1,0 %	6,4 %	0,0 %
2020	12	2,4 %								0,3 %	0,0 %	0,3 %	11,4 %	2,7 %	2,0 %	0,7 %	7,0 %	0,0 %
2020	13	7,0 %								0,0 %	0,0 %	0,5 %	13,0 %	2,8 %	0,9 %	0,9 %	2,8 %	0,0 %
2020	14	5,0 %								0,2 %	0,4 %	0,4 %	9,5 %	4,1 %	0,0 %	0,0 %	3,3 %	0,0 %
2020	15	3,3 %								0,7 %	0,0 %	0,0 %	15,0 %	0,0 %	2,5 %	0,0 %	2,9 %	0,0 %
2020	16	1,3 %								0,3 %	0,0 %	0,0 %	7,0 %	1,8 %	1,8 %	0,0 %	2,6 %	0,0 %
2020	17	0,5 %	0,3 %	0,0 %	0,3 %	0,3 %	0,3 %	0,3 %	0,0 %	0,0 %	0,0 %	0,3 %	6,0 %	1,5 %	1,5 %	0,0 %	0,0 %	0,0 %
2020	18	0,2 %	0,0 %	0,3 %	0,3 %	0,0 %	0,0 %	0,6 %	0,9 %	0,3 %	0,6 %	1,8 %	3,8 %	1,3 %	1,3 %	1,3 %	0,0 %	0,0 %
2020	19	0,3 %	0,0 %	0,0 %	0,0 %	0,0 %	0,0 %	0,0 %	2,4 %	0,6 %	0,0 %	0,6 %	3,9 %	1,0 %	0,0 %	1,9 %	0,0 %	0,0 %
2020	20	0,4 %	0,0 %	0,0 %	0,0 %	0,0 %	0,0 %	2,5 %	2,5 %	0,0 %	0,8 %	0,0 %	4,5 %	0,0 %	0,0 %	1,8 %	0,0 %	0,0 %
2020	21	0,2 %	0,0 %	0,0 %	0,0 %	0,0 %	0,0 %	0,0 %	1,0 %	0,0 %	0,0 %	0,0 %	4,3 %	0,0 %	0,0 %	1,7 %	0,0 %	0,0 %
2020	22	0,1 %	0,0 %	0,0 %	0,0 %	0,0 %	0,0 %	3,4 %	1,1 %	0,0 %	0,0 %	1,2 %	5,5 %	0,0 %	0,0 %	0,9 %	0,0 %	0,0 %
2020	23	0,3 %	0,0 %	0,0 %	0,0 %	0,0 %	0,0 %	0,0 %	9,8 %	0,0 %	0,0 %	0,0 %	4,0 %	0,0 %	0,0 %	0,0 %	0,0 %	0,0 %
2020	24	0,1 %	0,0 %	0,0 %	0,0 %	0,0 %	0,0 %	3,3 %	18,9 %	0,0 %	0,0 %	0,0 %	2,1 %	0,0 %	0,0 %	0,0 %	0,0 %	0,0 %
2020	25	0,3 %	0,0 %	0,0 %	0,0 %	0,0 %	0,0 %	0,0 %	15,4 %	0,0 %	1,4 %	0,0 %	0,9 %	0,0 %	0,0 %	0,0 %	0,0 %	0,0 %
2020	26	0,0 %	0,0 %	0,0 %	0,0 %	0,0 %	0,0 %	0,0 %	25,8 %	0,0 %	0,0 %	0,0 %	0,0 %	0,0 %	0,0 %	0,0 %	0,0 %	0,0 %
2020	27	0,2 %	0,0 %	0,0 %	0,0 %	0,0 %	0,0 %	2,4 %	13,3 %	0,0 %	0,0 %	0,0 %	0,8 %	0,0 %	0,0 %	0,8 %	0,0 %	0,0 %
2020	28	0,1 %	0,0 %	0,0 %	0,0 %	0,0 %	0,0 %	1,4 %	21,4 %	1,4 %	0,0 %	0,0 %	0,8 %	0,0 %	0,0 %	0,8 %	0,0 %	0,0 %
2020	29	0,0 %	0,0 %	0,0 %	0,0 %	0,0 %	0,0 %	0,0 %	16,1 %	0,0 %	0,0 %	0,0 %	0,8 %	0,0 %	0,0 %	0,8 %	0,0 %	0,0 %
2020	30	0,2 %	0,0 %	0,0 %	0,0 %	0,0 %	0,0 %	1,7 %	13,8 %	0,0 %	0,0 %	0,0 %	0,8 %	0,0 %	0,0 %	0,8 %	0,0 %	0,0 %
2020	31	0,3 %	0,0 %	0,0 %	0,0 %	0,0 %	0,0 %	0,0 %	12,5 %	0,0 %	0,0 %	0,0 %	0,8 %	0,0 %	0,0 %	1,5 %	0,0 %	0,0 %