

## ***Hva er det som går?***

### **Epidemiologirapport fra Mikrobiologisk avdeling**

**Uke 32, 2019**

#### **Kommentarer**

Rapporten er basert på data fra Mikrobiologisk avdeling ved Sykehuset i Vestfold, som analyserer prøver fra rekvirenter i og utenfor sykehus i Vestfold og Telemark.

Via lenkene kan lokal forekomst sammenlignes med nasjonale og internasjonale overvåkingsdata.

- **Influenzavirus (A og B):**  
Svært lav aktivitet. [[Folkehelseinstituttet](#)] [[Folkhälsomyndigheten](#)] [[Statens Serum Institut](#)] [[WHO/ECDC](#)]
- **Øvrige luftveisvirus (parainfluenzavirus, RS-virus, metapneumovirus, rhinovirus, adenovirus):**  
Moderat aktivitet av rhinovirus. [[Folkhälsomyndigheten](#)]
- **Kikhoste, Mycoplasma pneumoniae og Chlamydia pneumoniae:**  
Svært lav aktivitet.
- **Gastroenterittvirus (noro-, sapo-, adeno-, rota-):**  
Lav aktivitet av noro- og rotavirus. [[Folkhälsomyndigheten](#)]
- **Encefalittvirus (entero-, parecho-) i spinalvæske:**  
Lav aktivitet av enterovirus.

Tabell med underlagsdata (positivitetsandeler) finnes nederst i rapporten. Ta kontakt ved behov for mer detaljerte opplysninger.

Rapporten gjøres også tilgjengelig på [www.siv.no/helsefaglig/tjenester/laboratorietjenester#hva-er-det-som-gar?](http://www.siv.no/helsefaglig/tjenester/laboratorietjenester#hva-er-det-som-gar?)

Med vennlig hilsen

**Dagfinn Skaare**

Avdelingsoverlege PhD

Mikrobiologisk avdeling, Sykehuset i Vestfold HF  
Tel: 33342745 (ekspedisjon) / 33341056 (direkte)  
[dagfinn.skaare@siv.no](mailto:dagfinn.skaare@siv.no)

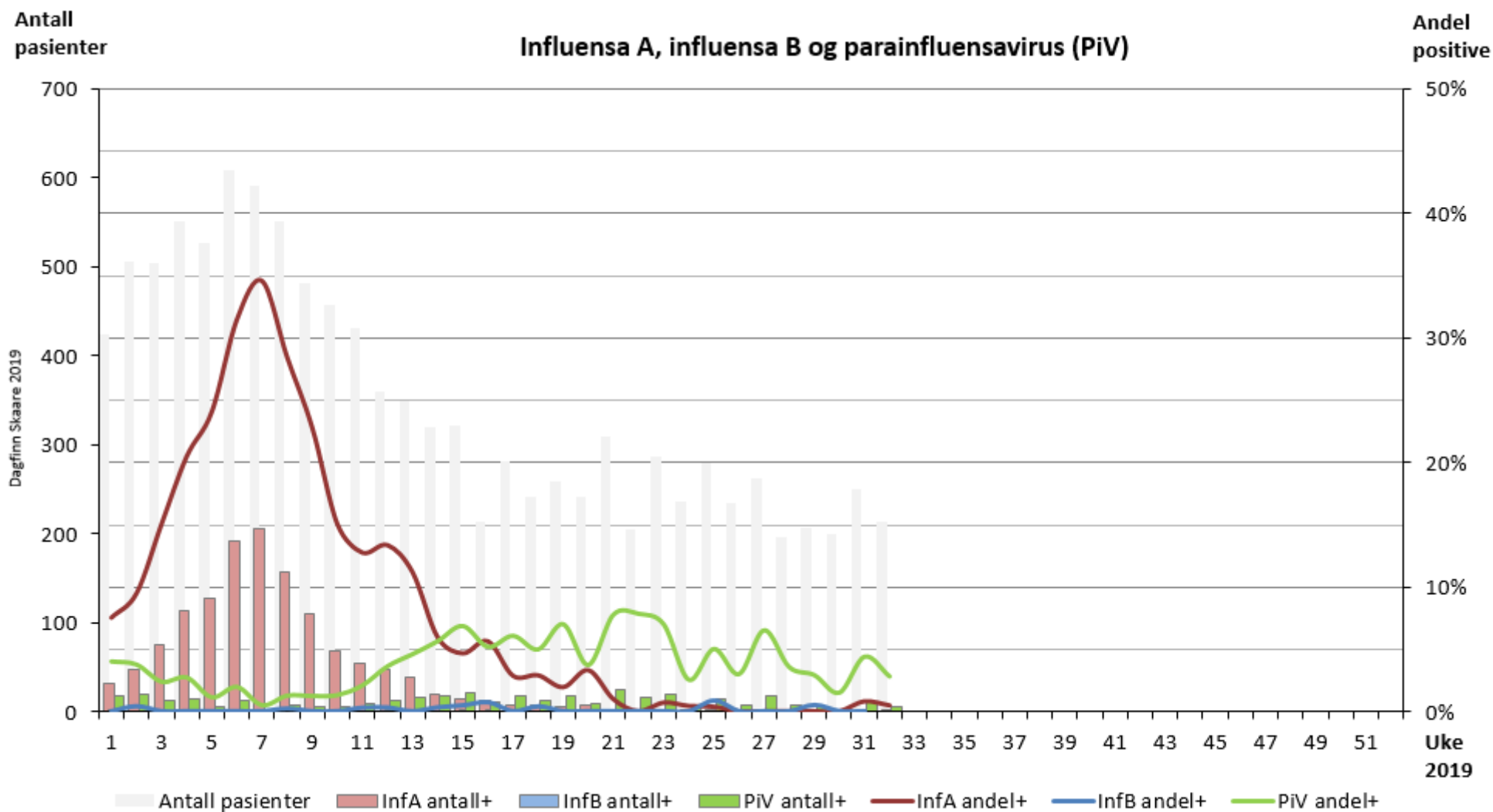


Tenk miljø – ikke skriv ut denne om det ikke er absolutt nødvendig

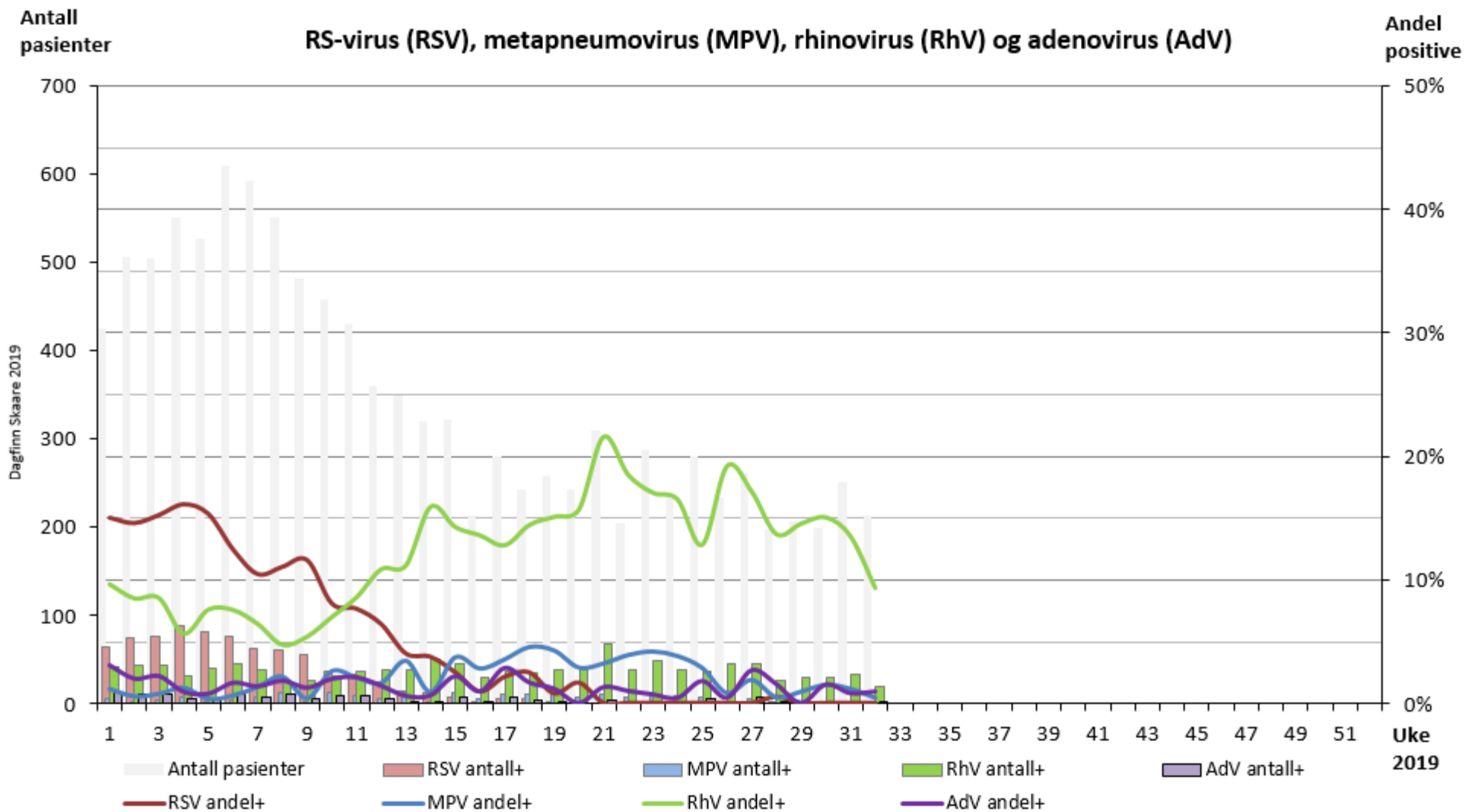
Forklaring til diagrammene:

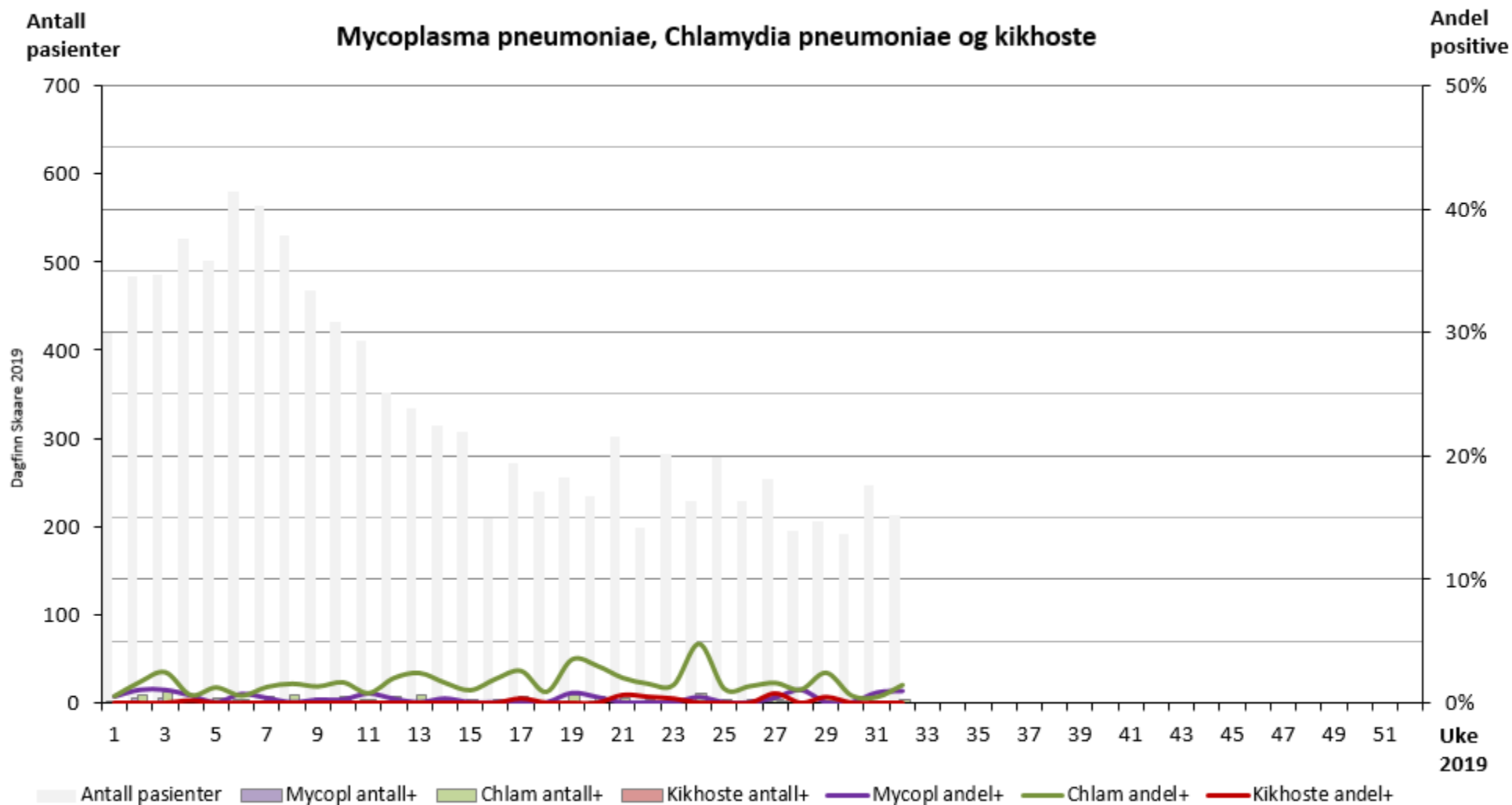
Søyler angir *antall* pasienter – avleses på venstre akse

Linjer angir *andel* testede med positiv prøve – avleses på høyre akse

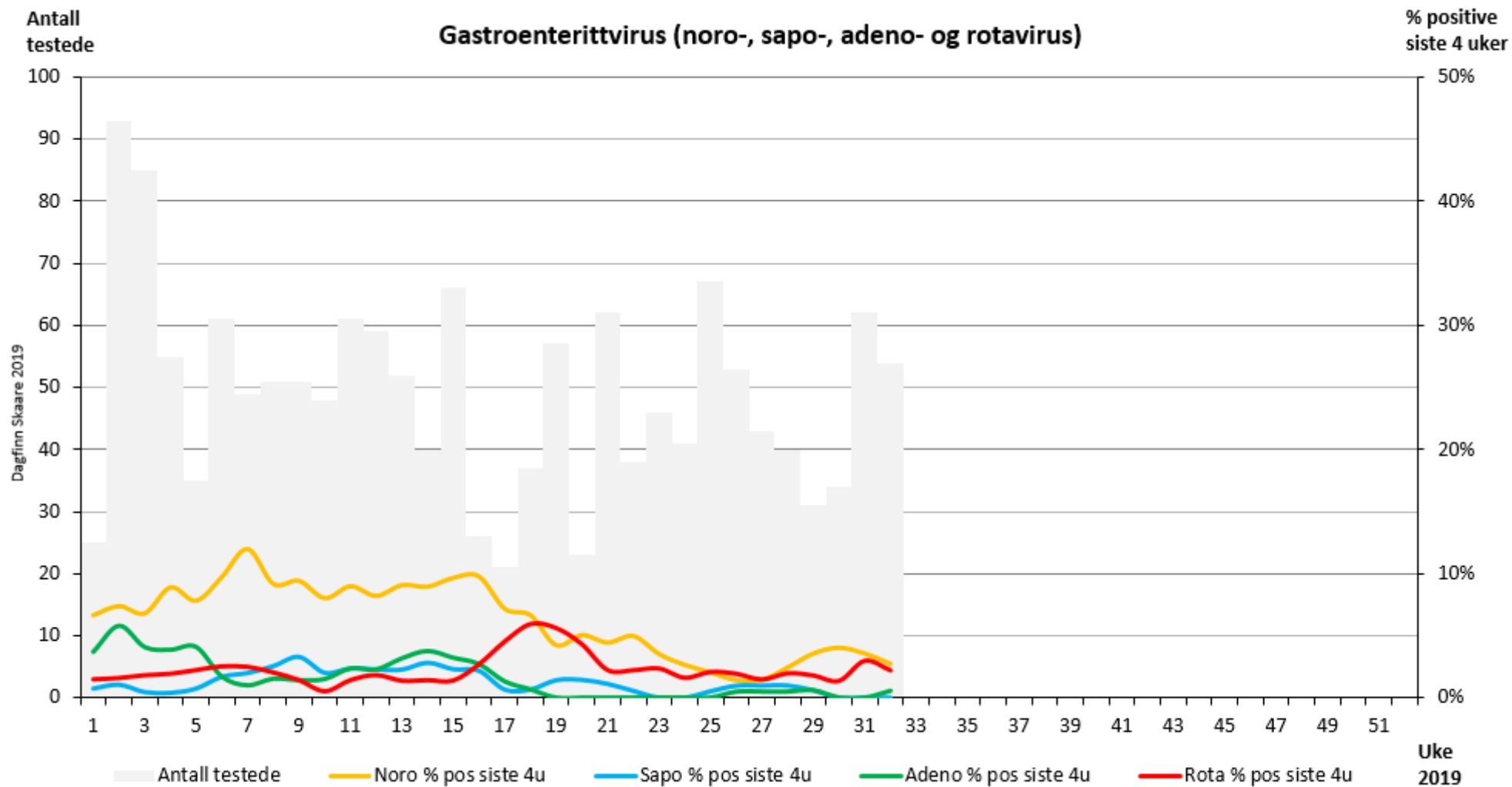


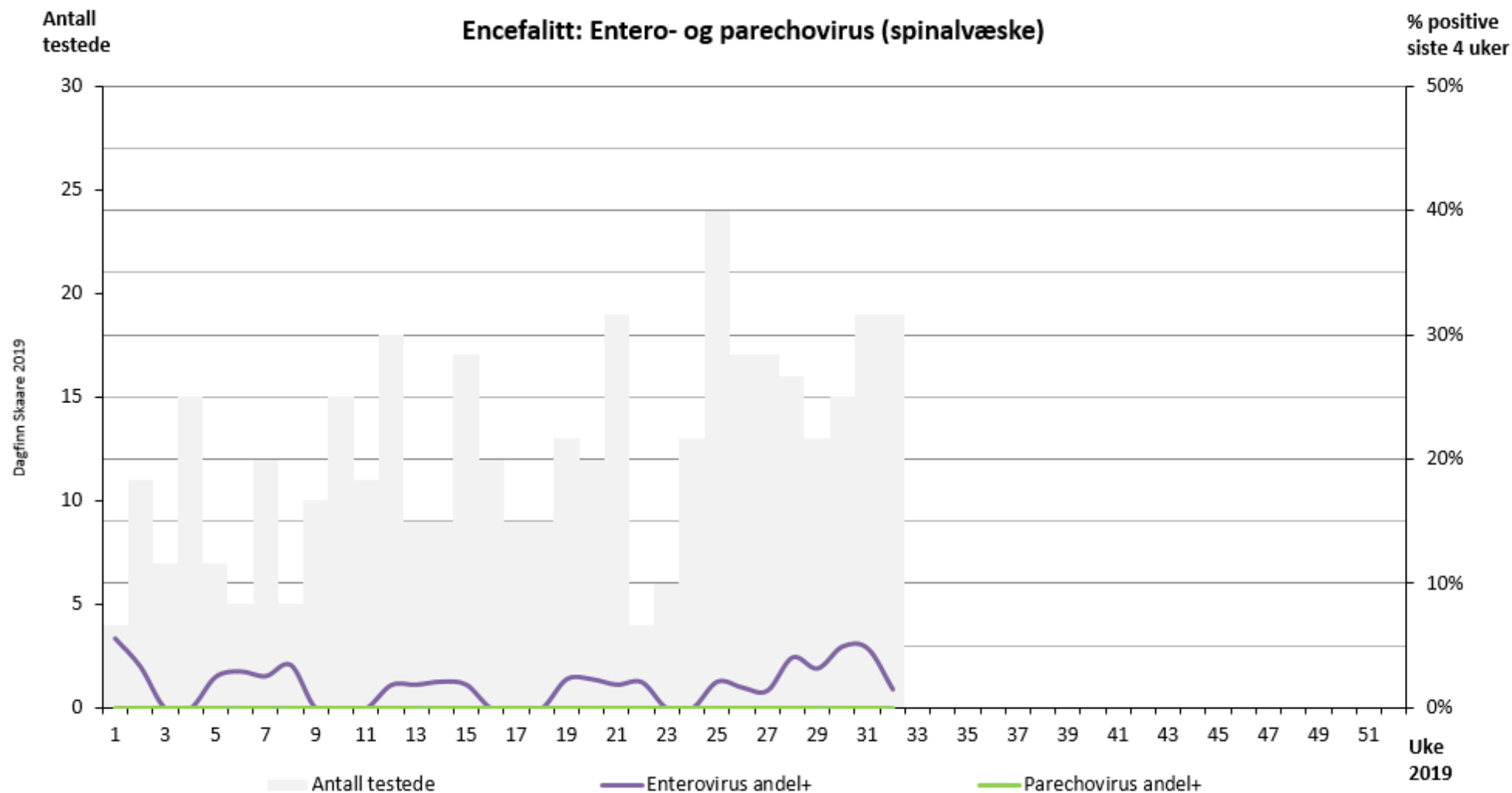
Vennligst ta kontakt dersom data fra rapporten ønskes benyttet til foredrag eller publikasjoner





Vennligst ta kontakt dersom data fra rapporten ønskes benyttet til foredrag eller publikasjoner





Vennligst ta kontakt dersom data fra rapporten ønskes benyttet til foredrag eller publikasjoner

**Tabell: Positivitetsandeler (siste år)**

Tabellen viser underlagsdata for linjene i diagrammene ovenfor.

Farge angir grad av aktivitet (automatisk generert med funksjonen «betinget formatering» i Excel).

Ar	Uke	Luftveisagens										Gastroenterittvirus				Encefalittvirus	
		InfA andel+	InfB andel+	PiV andel+	RSV andel+	MPV andel+	RhV andel+	AdV andel+	Mycopl andel+	Chlam andel+	Kikhoste andel+	Noro % pos siste 4u	Sapo % pos siste 4u	Adeno % pos siste 4u	Rota % pos siste 4u	Entero % pos siste 4u	Parecho % pos siste 4u
2018	33	0,0 %	0,6 %	2,2 %	0,0 %	0,0 %	16,6 %	0,6 %	2,3 %	0,0 %	0,6 %	0,5 %	2,2 %	1,6 %	4,3 %	6,8 %	0,0 %
2018	34	0,0 %	0,0 %	2,5 %	0,0 %	0,0 %	19,0 %	2,0 %	0,0 %	1,5 %	0,5 %	1,1 %	0,6 %	0,6 %	2,8 %	6,1 %	0,0 %
2018	35	0,0 %	0,0 %	2,4 %	0,4 %	0,0 %	30,6 %	0,8 %	2,4 %	1,2 %	1,2 %	1,1 %	1,1 %	0,6 %	1,7 %	3,8 %	0,0 %
2018	36	0,0 %	0,4 %	3,1 %	0,4 %	0,0 %	32,5 %	2,6 %	0,5 %	2,3 %	0,5 %	1,1 %	1,7 %	0,6 %	1,7 %	4,7 %	2,3 %
2018	37	0,0 %	0,4 %	2,2 %	0,4 %	0,0 %	31,6 %	1,5 %	0,4 %	2,6 %	0,4 %	1,1 %	1,7 %	0,6 %	0,6 %	4,1 %	2,0 %
2018	38	0,0 %	0,0 %	1,5 %	0,0 %	0,0 %	34,8 %	1,5 %	0,7 %	2,2 %	0,4 %	0,0 %	1,7 %	1,1 %	0,6 %	6,5 %	2,2 %
2018	39	0,0 %	0,0 %	1,8 %	0,0 %	0,0 %	33,7 %	1,1 %	0,4 %	2,2 %	0,0 %	0,5 %	1,6 %	1,6 %	0,0 %	4,8 %	2,4 %
2018	40	0,0 %	0,0 %	1,8 %	0,4 %	0,0 %	24,6 %	1,1 %	0,7 %	2,6 %	0,0 %	0,5 %	1,0 %	2,1 %	0,0 %	4,8 %	2,4 %
2018	41	0,0 %	0,0 %	2,9 %	0,3 %	0,0 %	22,8 %	2,0 %	1,0 %	3,3 %	0,0 %	1,5 %	1,0 %	1,5 %	0,0 %	2,5 %	2,5 %
2018	42	0,4 %	0,0 %	1,5 %	0,7 %	0,4 %	20,0 %	1,1 %	1,1 %	2,6 %	0,0 %	2,6 %	1,0 %	1,6 %	0,0 %	0,0 %	4,4 %
2018	43	0,0 %	0,0 %	3,7 %	0,7 %	0,0 %	21,2 %	1,1 %	0,8 %	1,1 %	0,8 %	2,8 %	1,1 %	1,7 %	1,1 %	3,6 %	3,6 %
2018	44	0,6 %	0,0 %	2,2 %	0,6 %	0,0 %	18,4 %	2,2 %	0,6 %	3,5 %	0,3 %	2,9 %	1,1 %	1,1 %	1,7 %	4,1 %	1,4 %
2018	45	0,6 %	0,0 %	3,8 %	1,9 %	0,0 %	21,3 %	1,3 %	0,3 %	0,6 %	0,0 %	2,2 %	1,1 %	1,1 %	1,7 %	4,1 %	1,4 %
2018	46	2,2 %	0,0 %	5,0 %	1,5 %	0,3 %	20,4 %	1,9 %	0,6 %	1,9 %	0,3 %	2,4 %	1,2 %	0,6 %	1,8 %	4,3 %	0,0 %
2018	47	0,3 %	0,0 %	2,6 %	2,6 %	0,0 %	19,4 %	1,2 %	0,3 %	0,6 %	0,6 %	2,8 %	0,6 %	0,6 %	0,6 %	2,8 %	0,0 %
2018	48	1,4 %	0,0 %	2,8 %	3,3 %	0,0 %	19,9 %	1,7 %	0,6 %	1,4 %	0,3 %	4,3 %	0,5 %	1,6 %	1,1 %	3,1 %	1,6 %
2018	49	2,7 %	0,3 %	7,4 %	3,3 %	0,0 %	17,5 %	2,2 %	0,8 %	2,3 %	0,6 %	4,7 %	0,6 %	3,6 %	3,6 %	7,0 %	1,8 %
2018	50	2,9 %	0,0 %	3,2 %	6,1 %	0,0 %	15,4 %	1,4 %	1,4 %	0,7 %	0,9 %	3,4 %	0,0 %	4,0 %	4,0 %	8,2 %	1,6 %
2018	51	5,0 %	0,0 %	3,1 %	7,9 %	0,0 %	14,2 %	1,2 %	0,7 %	2,7 %	0,7 %	2,8 %	0,6 %	5,5 %	3,9 %	9,3 %	1,9 %
2018	52	6,5 %	0,0 %	3,6 %	12,1 %	0,4 %	9,7 %	2,0 %	0,4 %	1,6 %	0,0 %	3,5 %	0,5 %	5,4 %	3,4 %	8,5 %	1,7 %
2019	1	7,5 %	0,5 %	4,0 %	15,1 %	1,2 %	9,6 %	3,1 %	0,5 %	0,5 %	0,0 %	6,7 %	0,7 %	3,7 %	1,5 %	5,6 %	0,0 %
2019	2	9,5 %	0,0 %	3,8 %	14,6 %	0,6 %	8,5 %	2,0 %	1,0 %	1,7 %	0,0 %	7,4 %	1,1 %	5,8 %	1,6 %	3,3 %	0,0 %
2019	3	15,1 %	0,4 %	2,4 %	15,3 %	0,8 %	8,5 %	2,2 %	1,0 %	2,5 %	0,0 %	6,8 %	0,5 %	4,1 %	1,8 %	0,0 %	0,0 %
2019	4	20,5 %	0,0 %	2,7 %	16,2 %	1,3 %	5,6 %	0,9 %	0,6 %	0,6 %	0,2 %	8,9 %	0,4 %	3,9 %	1,9 %	0,0 %	0,0 %
2019	5	24,1 %	0,0 %	1,1 %	15,4 %	0,4 %	7,6 %	0,8 %	0,0 %	1,2 %	0,0 %	7,8 %	0,7 %	4,1 %	2,2 %	2,5 %	0,0 %
2019	6	31,5 %	0,0 %	2,0 %	12,5 %	0,7 %	7,6 %	1,6 %	0,7 %	0,5 %	0,0 %	9,7 %	1,7 %	1,7 %	2,5 %	2,9 %	0,0 %
2019	7	34,6 %	0,0 %	0,5 %	10,5 %	1,4 %	6,4 %	1,4 %	0,4 %	1,2 %	0,0 %	12,0 %	2,0 %	1,0 %	2,5 %	2,6 %	0,0 %
2019	8	28,5 %	0,0 %	1,3 %	11,1 %	2,2 %	4,7 %	1,8 %	0,0 %	1,5 %	0,0 %	9,2 %	2,6 %	1,5 %	2,0 %	3,4 %	0,0 %
2019	9	22,8 %	0,2 %	1,2 %	11,6 %	0,4 %	5,4 %	1,2 %	0,2 %	1,3 %	0,0 %	9,4 %	3,3 %	1,4 %	1,4 %	0,0 %	0,0 %
2019	10	15,1 %	0,0 %	1,3 %	8,1 %	2,6 %	7,0 %	2,0 %	0,2 %	1,6 %	0,0 %	8,0 %	2,0 %	1,5 %	0,5 %	0,0 %	0,0 %
2019	11	12,8 %	0,0 %	2,1 %	7,7 %	2,1 %	8,6 %	2,1 %	0,7 %	0,7 %	0,0 %	9,0 %	2,4 %	2,4 %	1,4 %	0,0 %	0,0 %
2019	12	13,4 %	0,3 %	3,6 %	6,4 %	1,7 %	10,9 %	1,4 %	0,3 %	2,0 %	0,0 %	8,2 %	2,3 %	2,3 %	1,8 %	1,9 %	0,0 %
2019	13	11,2 %	0,3 %	4,6 %	4,0 %	3,4 %	11,2 %	0,6 %	0,0 %	2,4 %	0,0 %	9,1 %	2,3 %	3,2 %	1,4 %	1,9 %	0,0 %
2019	14	5,9 %	0,0 %	5,6 %	3,8 %	0,9 %	15,9 %	0,6 %	0,3 %	1,6 %	0,0 %	9,0 %	2,8 %	3,8 %	1,4 %	2,1 %	0,0 %
2019	15	4,7 %	0,3 %	6,8 %	2,5 %	3,7 %	14,3 %	2,2 %	0,0 %	1,0 %	0,0 %	9,7 %	2,3 %	3,2 %	1,4 %	1,9 %	0,0 %
2019	16	5,6 %	0,5 %	5,2 %	0,9 %	2,8 %	13,6 %	0,9 %	0,0 %	1,9 %	0,0 %	9,8 %	2,2 %	2,7 %	2,7 %	0,0 %	0,0 %
2019	17	2,8 %	0,7 %	6,0 %	2,1 %	3,6 %	12,8 %	2,8 %	0,0 %	2,6 %	0,4 %	7,2 %	0,7 %	1,3 %	4,6 %	0,0 %	0,0 %
2019	18	2,9 %	0,0 %	5,0 %	2,5 %	4,5 %	14,5 %	1,7 %	0,0 %	0,8 %	0,0 %	6,7 %	0,7 %	0,7 %	6,0 %	0,0 %	0,0 %
2019	19	1,9 %	0,4 %	7,0 %	0,8 %	4,3 %	15,1 %	1,2 %	0,8 %	3,5 %	0,0 %	4,3 %	1,4 %	0,0 %	5,7 %	2,3 %	0,0 %
2019	20	3,3 %	0,0 %	3,7 %	1,7 %	2,9 %	15,7 %	0,0 %	0,4 %	3,0 %	0,0 %	5,1 %	1,4 %	0,0 %	4,3 %	2,3 %	0,0 %
2019	21	1,0 %	0,0 %	7,7 %	0,0 %	3,2 %	21,6 %	1,3 %	0,0 %	2,0 %	0,7 %	4,5 %	1,1 %	0,0 %	2,2 %	1,9 %	0,0 %
2019	22	0,0 %	0,0 %	7,8 %	0,0 %	3,9 %	18,5 %	1,0 %	0,0 %	1,5 %	0,5 %	5,0 %	0,6 %	0,0 %	2,2 %	2,1 %	0,0 %
2019	23	0,7 %	0,0 %	7,0 %	0,0 %	4,2 %	17,1 %	0,7 %	0,0 %	1,4 %	0,4 %	3,6 %	0,0 %	0,0 %	2,4 %	0,0 %	0,0 %
2019	24	0,4 %	0,0 %	2,5 %	0,0 %	3,8 %	16,5 %	0,4 %	0,4 %	4,8 %	0,0 %	2,7 %	0,0 %	0,0 %	1,6 %	0,0 %	0,0 %
2019	25	0,4 %	0,0 %	5,0 %	0,0 %	2,9 %	12,9 %	1,8 %	0,0 %	1,1 %	0,0 %	2,1 %	0,5 %	0,0 %	2,1 %	2,1 %	0,0 %
2019	26	0,0 %	0,9 %	3,0 %	0,0 %	0,9 %	19,2 %	0,4 %	0,0 %	1,3 %	0,0 %	1,4 %	1,0 %	0,5 %	1,9 %	1,7 %	0,0 %
2019	27	0,0 %	0,0 %	6,5 %	0,0 %	1,9 %	17,2 %	2,7 %	0,4 %	1,6 %	0,8 %	1,5 %	1,0 %	0,5 %	1,5 %	1,4 %	0,0 %
2019	28	0,0 %	0,0 %	3,6 %	0,5 %	0,5 %	13,7 %	1,5 %	1,0 %	1,0 %	0,0 %	2,5 %	1,0 %	0,5 %	2,0 %	4,1 %	0,0 %
2019	29	0,0 %	0,0 %	2,9 %	0,0 %	1,0 %	14,6 %	0,0 %	0,0 %	2,4 %	0,5 %	3,6 %	0,6 %	0,6 %	1,8 %	3,2 %	0,0 %
2019	30	0,0 %	0,5 %	1,5 %	0,0 %	1,5 %	15,1 %	1,5 %	0,0 %	0,5 %	0,0 %	4,1 %	0,0 %	0,0 %	1,4 %	4,9 %	0,0 %
2019	31	0,8 %	0,0 %	4,4 %	0,0 %	1,2 %	13,5 %	0,8 %	0,8 %	0,4 %	0,0 %	3,6 %	0,0 %	0,0 %	3,0 %	4,8 %	0,0 %
2019	32	0,5 %	0,0 %	2,8 %	0,0 %	0,5 %	9,3 %	0,9 %	0,9 %	1,4 %	0,0 %	2,8 %	0,0 %	0,6 %	2,2 %	1,5 %	0,0 %