

Hva er det som går?

Uke 43-44, 2021

Diagrammene viser forekomst av luftveisvirus i prøver analysert ved Mikrobiologisk avdeling, Sykehuset i Vestfold.

Det er økende forekomst av RS-virus, men fortsatt ikke påvist influensa ved vårt laboratorium i 2021.

For COVID-19 må tallene ses i lys av varierende anbefalinger for testing, og at prøver fra en eller flere kommunale luftveisklinikker i perioder analyseres ved annet laboratorium.

Rapporten publiseres også på SiVs nettsider: [[Hva er det som går?](#)]

For nasjonale overvåkingsdata, se FHIs ukerapporter: [[COVID-19](#)] [[Influensa og andre luftveisagens](#)]

Med vennlig hilsen

Dagfinn Skaare

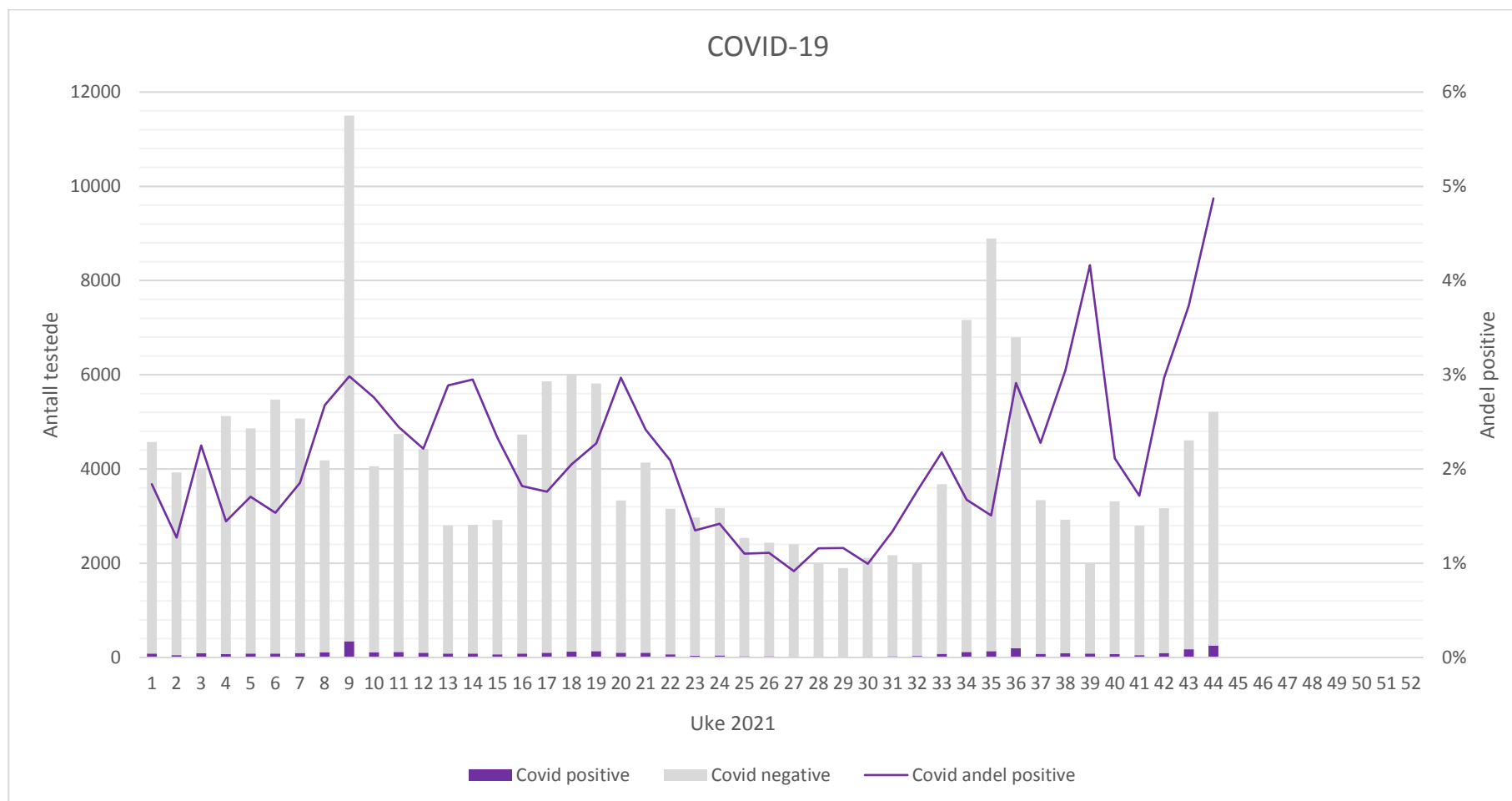
Overlege PhD

Mikrobiologisk avdeling & Smittevernseksjonen

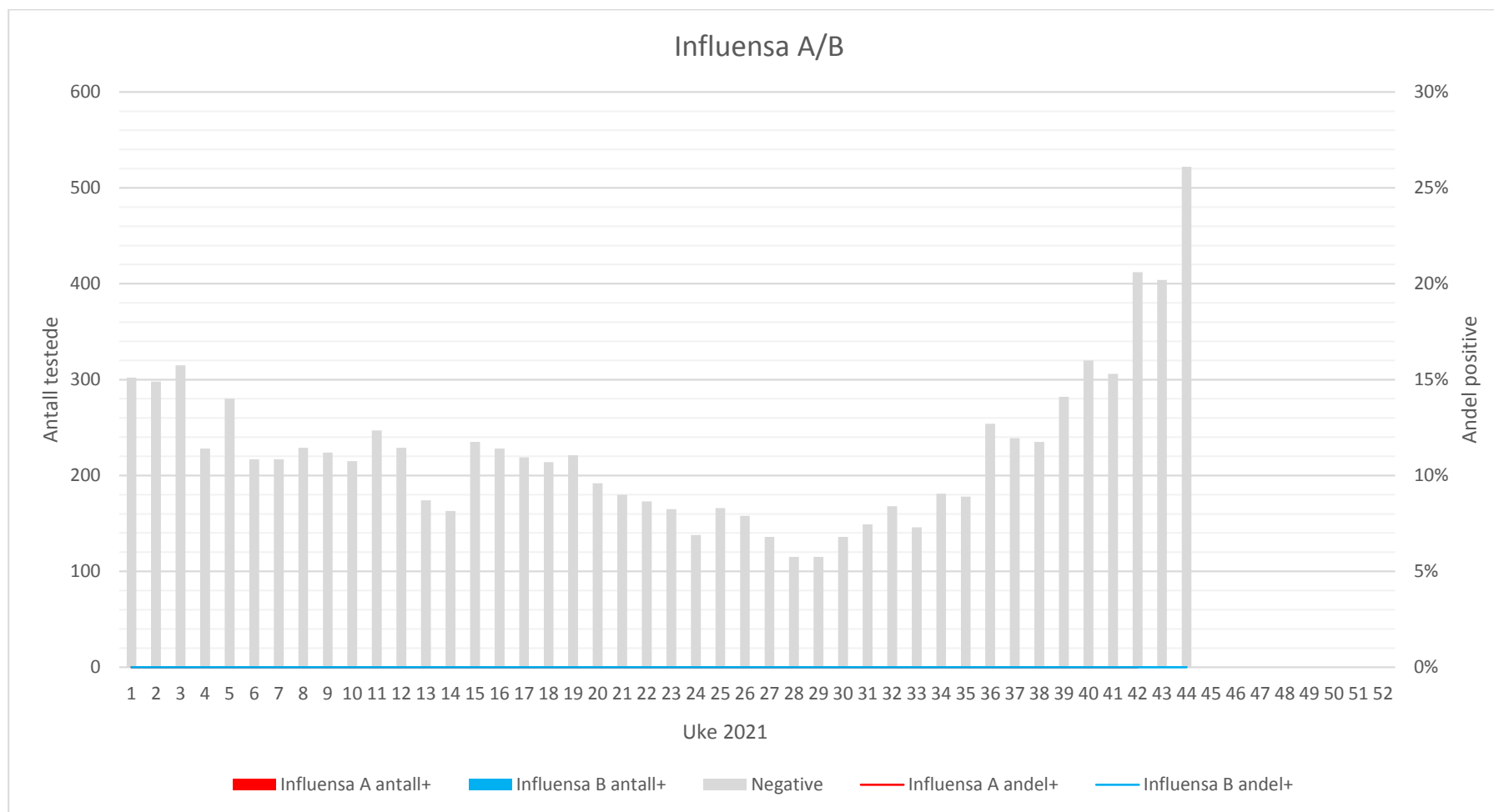
Sykehuset i Vestfold HF

dagfinn.skaare@siv.no

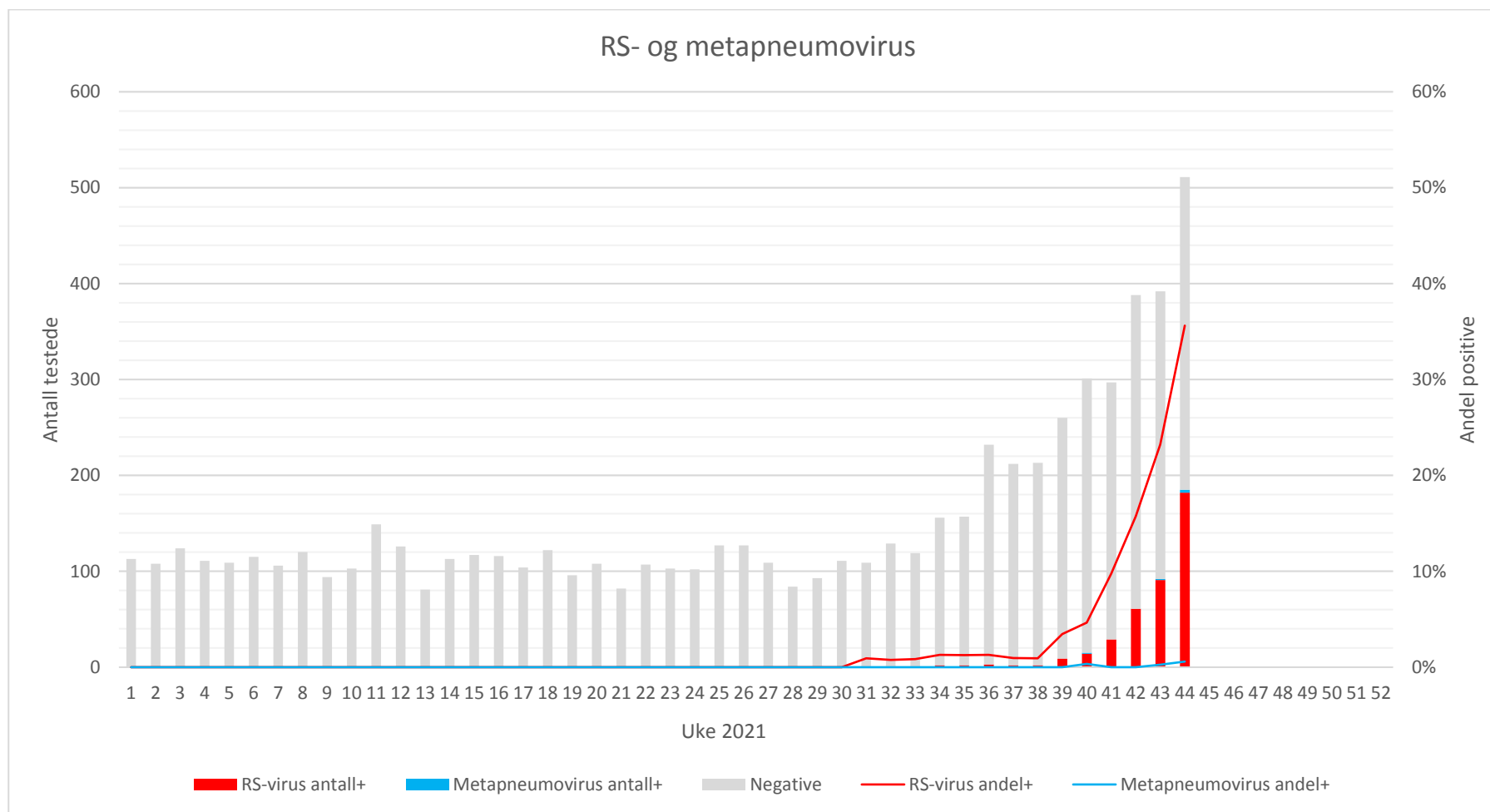
[Forskningsgruppe Antibiotikaresistens](#)



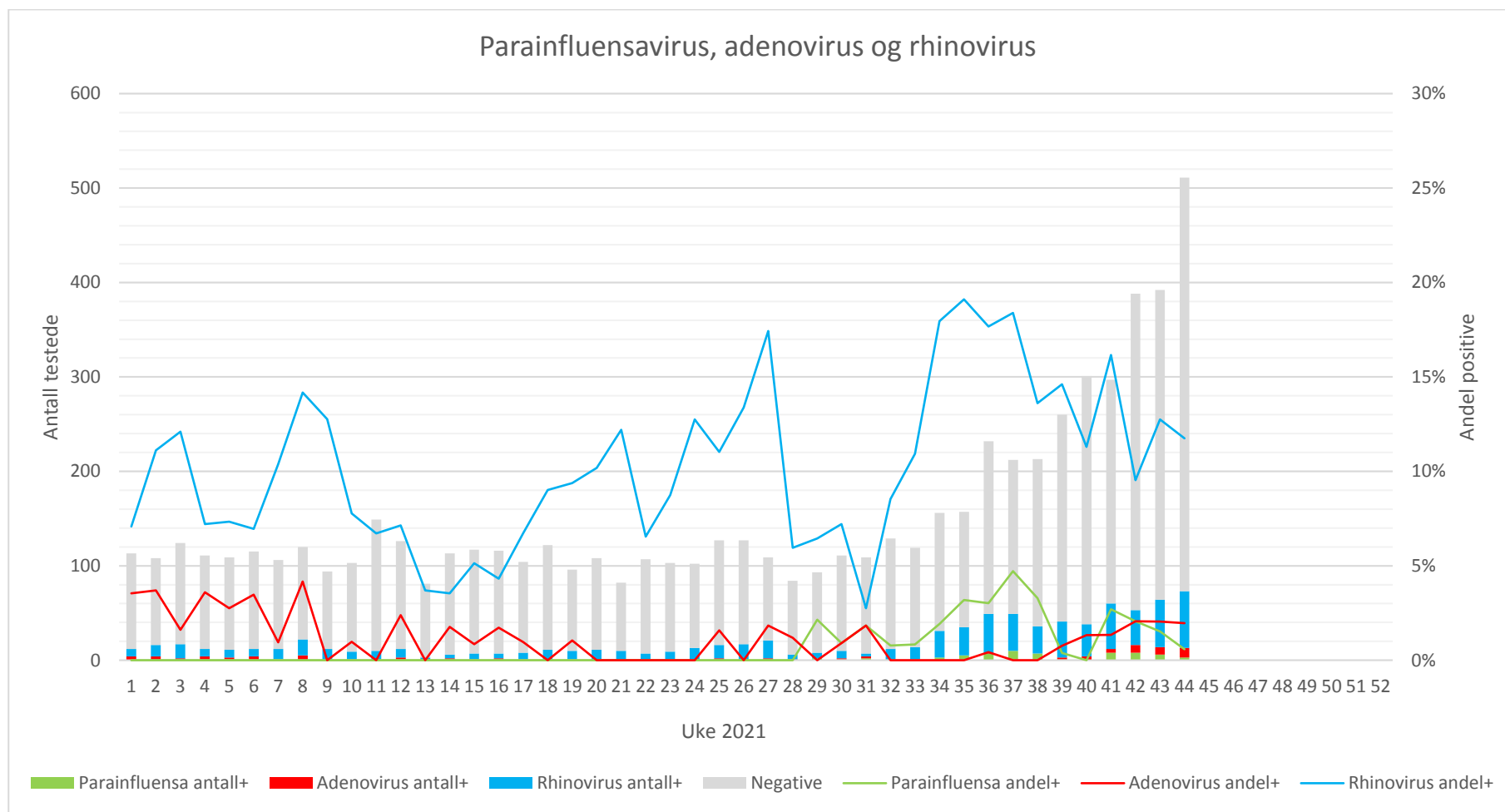
Vennligst ta kontakt dersom data fra rapporten ønskes benyttet til foredrag eller publikasjoner



Vennligst ta kontakt dersom data fra rapporten ønskes benyttet til foredrag eller publikasjoner



Vennligst ta kontakt dersom data fra rapporten ønskes benyttet til foredrag eller publikasjoner



Vennligst ta kontakt dersom data fra rapporten ønskes benyttet til foredrag eller publikasjoner