

Hva er det som går?

Epidemiologirapport fra Mikrobiologisk avdeling

Uke 47, 2018

Kommentarer

Rapporten er basert på data fra Mikrobiologisk avdeling ved Sykehuset i Vestfold, som i hovedsak analyserer prøver fra rekvirenter i og utenfor sykehus i Vestfold og Telemark.

Via lenkene kan lokal forekomst av ulike infeksiøse agens sammenlignes med nasjonale og utenlandske overvåkingsdata.

- **Influenzavirus (A og B):**
Lav aktivitet. [[Folkehelseinstituttet](#)] [[Månedsmeldinger](#)] [[Folkhälsomyndigheten](#)] [[Statens Serum Institut](#)] [[WHO/ECDC](#)]
- **Øvrige luftveisvirus (parainfluenzavirus, RS-virus, metapneumovirus, rhinovirus, adenovirus):**
Høy aktivitet av rhinovirus. Lav aktivitet av øvrige virus. [[Månedsmeldinger](#)] [[Folkhälsomyndigheten](#)]
- **Kikhoste, Mycoplasma pneumoniae og Chlamydia (tidligere Chlamydia) pneumoniae:**
Lav aktivitet. [[Månedsmeldinger](#)]
- **Gastroenterittvirus (noro-, sapo-, adeno-, rota-):**
Lav aktivitet. [[Månedsmeldinger](#)] [[Folkhälsomyndigheten](#)]
- **Encefalittvirus (entero-, parecho-) i spinalvæske:**
Lav aktivitet. [[Månedsmeldinger](#)]

Tabell med underlagsdata (positivetsandeler) for alle agens finnes nederst i rapporten. Ta kontakt ved behov for mer detaljerte opplysninger.

Rapporten gjøres også tilgjengelig på [www.siv.no/helsefaglig/tjenester/laboratorietjenester#hva-er-det-som-går?](http://www.siv.no/helsefaglig/tjenester/laboratorietjenester#hva-er-det-som-gar?)

Vennligst kontakt undertegnede dersom data ønskes benyttet til foredrag eller publikasjoner.

Med vennlig hilsen

Dagfinn Skaare

Avdelingsoverlege PhD

Mikrobiologisk avdeling, Sykehuset i Vestfold HF
Tel: 33342745 (ekspedisjon) / 33341056 (direkte)
dagfinn.skaare@siv.no



Tenk miljø – ikke skriv ut denne om det ikke er absolutt nødvendig

Forklaring til diagrammene:

Søyler angir *antall* pasienter – avleses på venstre akse

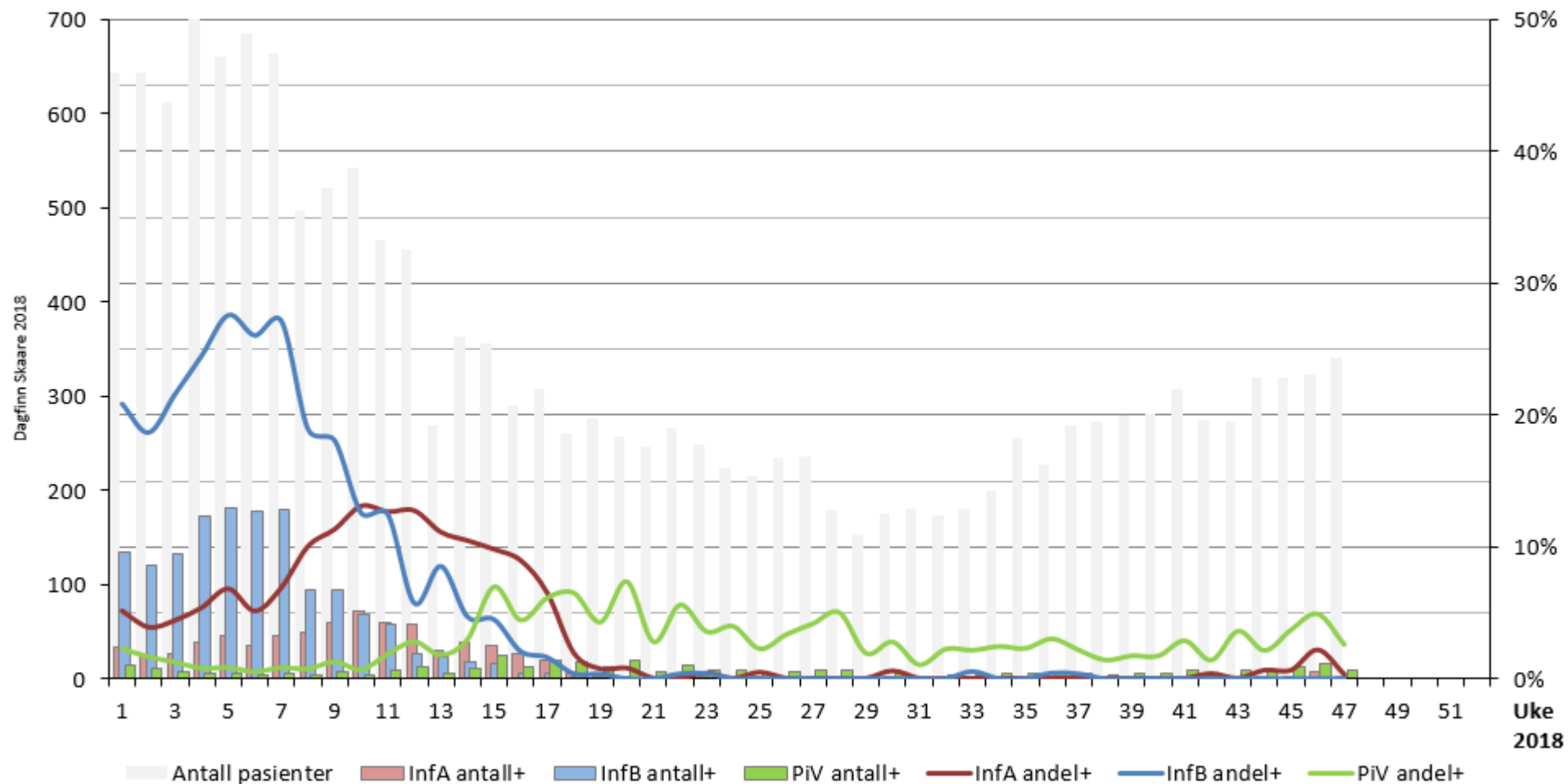
Linjer angir *andel* testede med positiv prøve – avleses på høyre akse

Vennligst ta kontakt dersom data fra rapporten ønskes benyttet til foredrag eller publikasjoner

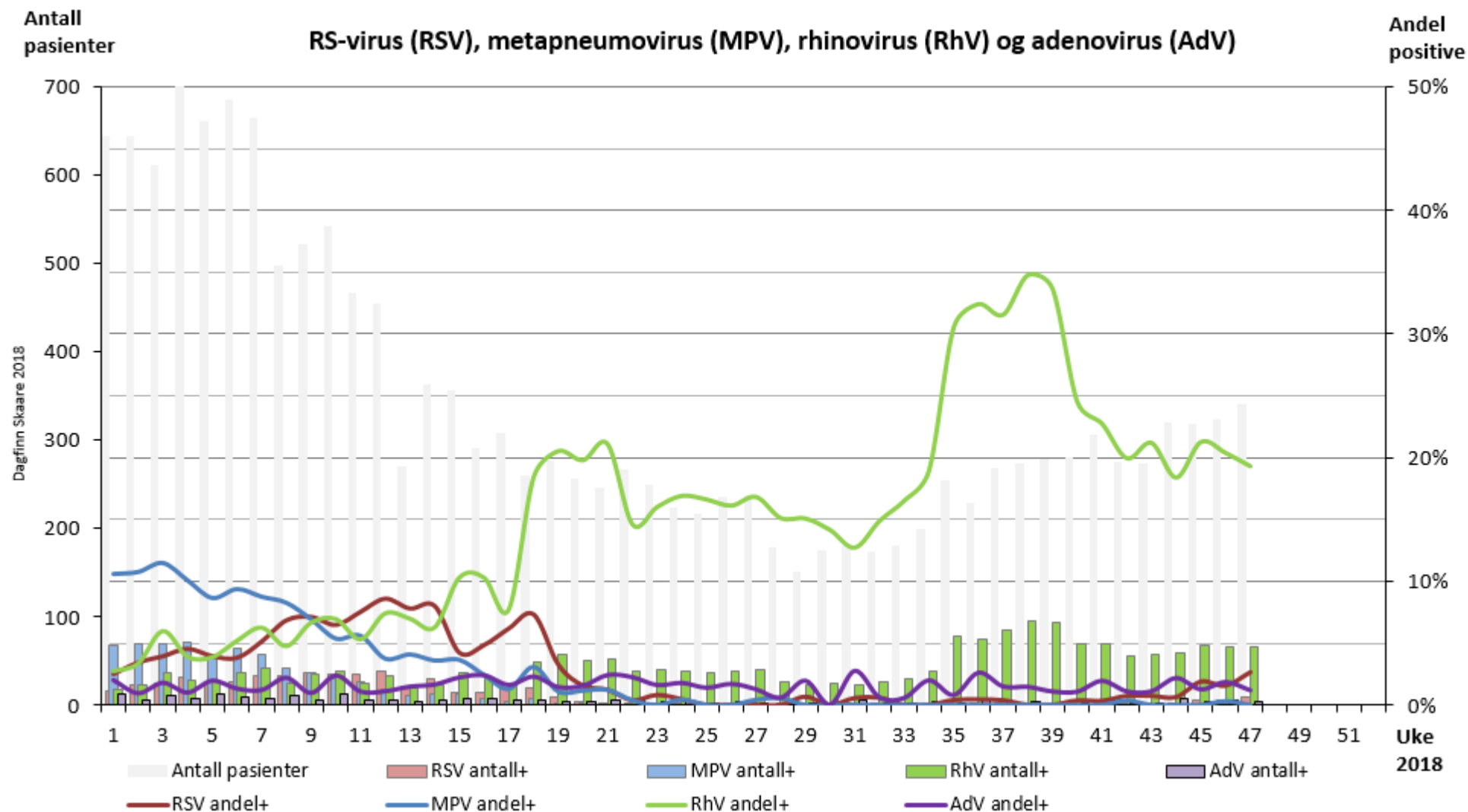
Antall pasienter

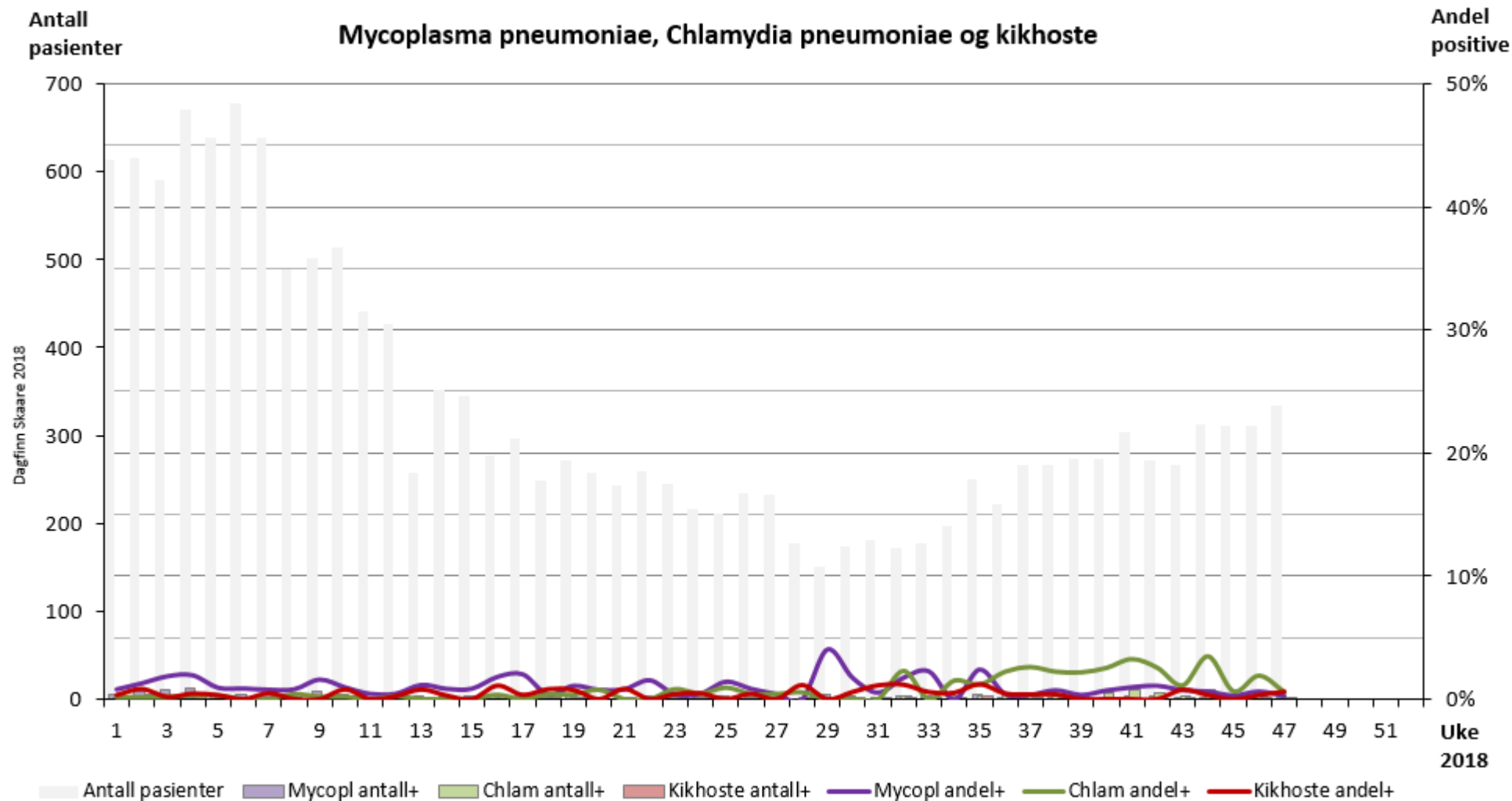
Influenza A, influensa B og parainfluensavirus (PiV)

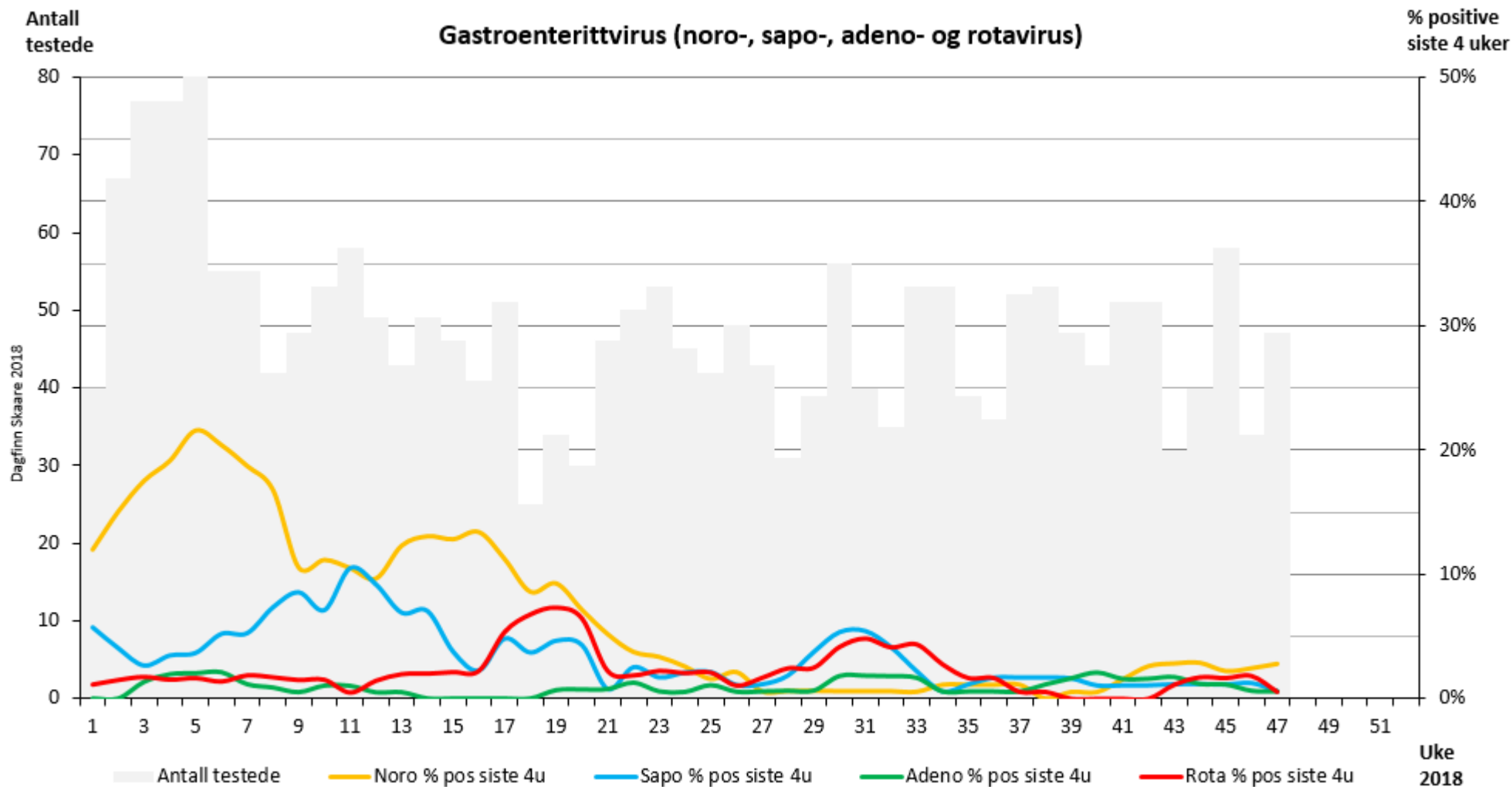
Andel positive

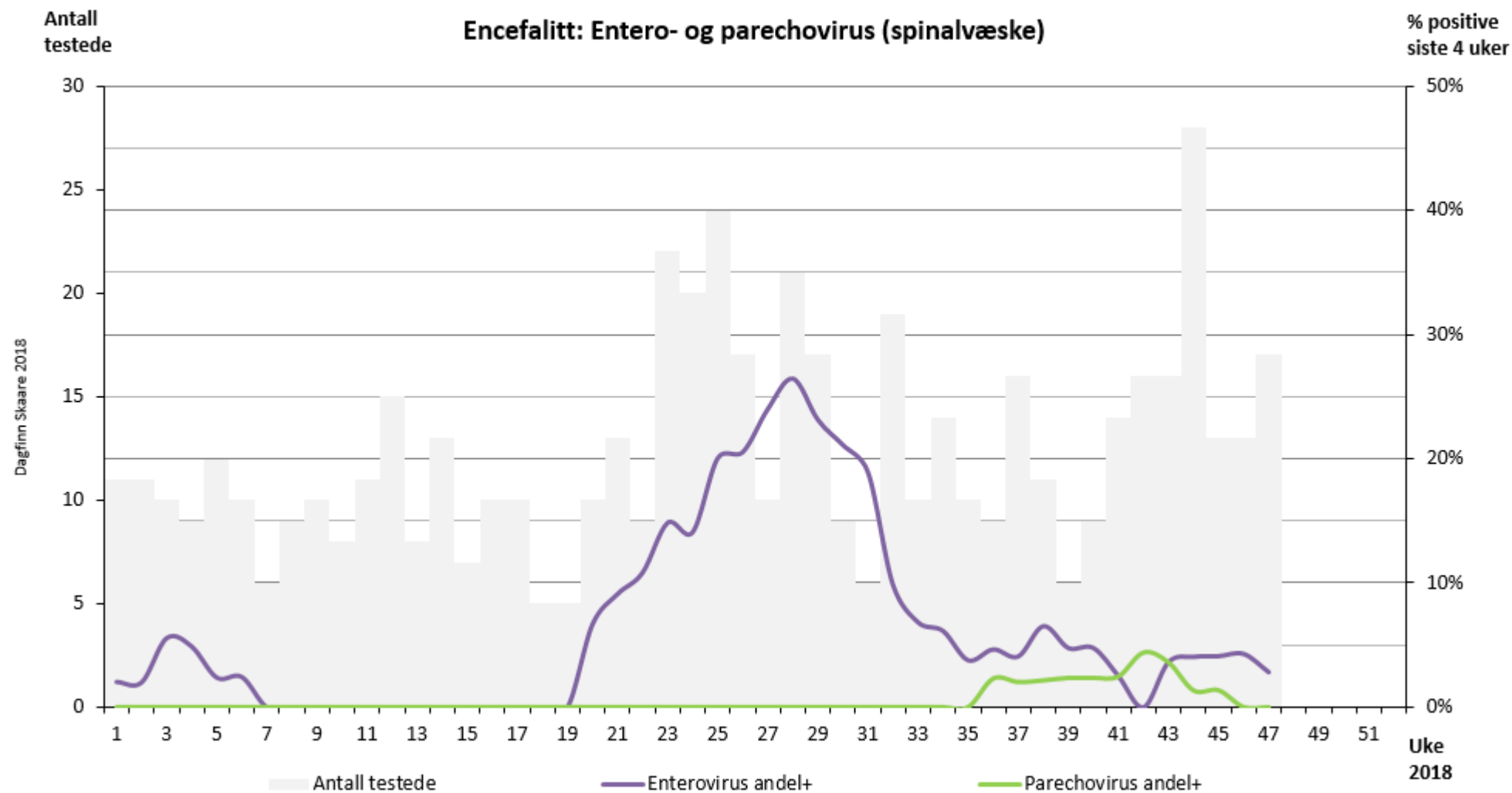


Vennligst ta kontakt dersom data fra rapporten ønskes benyttet til foredrag eller publikasjoner









Tabell: Positivitetsandeler

Tabellen viser underlagsdata for linjene i diagrammene ovenfor.

Farge angir grad av aktivitet (automatisk generert med funksjonen «betinget formatering» i Excel).

| Uke | Luftveisagens | | | | | | | | | | Gastroenterittvirus | | | | Encefalittvirus | |
|-----|---------------|-------------|------------|------------|------------|------------|------------|---------------|--------------|-----------------|---------------------|---------------------|----------------------|---------------------|-----------------------|------------------------|
| | InfA andel+ | InfB andel+ | PiV andel+ | RSV andel+ | MPV andel+ | RhV andel+ | AdV andel+ | Mycopl andel+ | Chlam andel+ | Kikkoste andel+ | Noro % pos siste 4u | Sapo % pos siste 4u | Adeno % pos siste 4u | Rota % pos siste 4u | Entero % pos siste 4u | Parecho % pos siste 4u |
| 48 | 2,0 % | 1,0 % | 5,8 % | 0,0 % | 3,0 % | 10,3 % | 3,0 % | 2,0 % | 0,7 % | 1,0 % | 2,6 % | 3,4 % | 4,3 % | 3,4 % | 3,0 % | 0,0 % |
| 49 | 1,8 % | 1,3 % | 6,8 % | 1,0 % | 5,1 % | 10,4 % | 2,8 % | 3,1 % | 0,5 % | 0,3 % | 1,4 % | 3,5 % | 2,8 % | 4,2 % | 2,7 % | 0,0 % |
| 50 | 3,3 % | 7,6 % | 4,5 % | 0,0 % | 6,1 % | 7,0 % | 1,6 % | 2,1 % | 0,0 % | 0,6 % | 1,9 % | 4,5 % | 1,9 % | 4,5 % | 0,0 % | 0,0 % |
| 51 | 2,9 % | 16,4 % | 4,7 % | 1,5 % | 7,8 % | 4,4 % | 0,7 % | 1,5 % | 0,2 % | 0,0 % | 4,9 % | 4,9 % | 1,2 % | 2,4 % | 0,0 % | 0,0 % |
| 52 | 6,1 % | 20,0 % | 2,0 % | 2,3 % | 11,4 % | 2,5 % | 0,7 % | 2,5 % | 0,0 % | 0,2 % | 7,2 % | 3,8 % | 0,0 % | 2,3 % | 0,0 % | 0,0 % |
| 1 | 5,1 % | 20,8 % | 2,3 % | 2,5 % | 10,6 % | 2,8 % | 2,0 % | 0,8 % | 0,2 % | 0,3 % | 12,0 % | 5,7 % | 0,0 % | 1,1 % | 2,0 % | 0,0 % |
| 2 | 3,9 % | 18,6 % | 1,7 % | 3,4 % | 10,7 % | 3,4 % | 0,9 % | 1,3 % | 0,2 % | 0,8 % | 15,1 % | 4,0 % | 0,0 % | 1,5 % | 2,0 % | 0,0 % |
| 3 | 4,4 % | 21,6 % | 1,3 % | 3,9 % | 11,4 % | 6,0 % | 1,8 % | 1,9 % | 0,2 % | 0,2 % | 17,5 % | 2,6 % | 1,3 % | 1,8 % | 5,6 % | 0,0 % |
| 4 | 5,4 % | 24,5 % | 0,8 % | 4,5 % | 10,0 % | 4,0 % | 1,0 % | 1,9 % | 0,3 % | 0,4 % | 19,2 % | 3,4 % | 1,9 % | 1,5 % | 4,9 % | 0,0 % |
| 5 | 6,8 % | 27,5 % | 0,9 % | 3,9 % | 8,6 % | 3,9 % | 2,0 % | 0,9 % | 0,3 % | 0,3 % | 21,6 % | 3,7 % | 2,0 % | 1,7 % | 2,4 % | 0,0 % |
| 6 | 5,1 % | 26,0 % | 0,6 % | 3,8 % | 9,3 % | 5,3 % | 1,3 % | 0,9 % | 0,0 % | 0,0 % | 20,4 % | 5,2 % | 2,1 % | 1,4 % | 2,4 % | 0,0 % |
| 7 | 6,9 % | 27,1 % | 0,9 % | 5,1 % | 8,7 % | 6,3 % | 1,2 % | 0,8 % | 0,0 % | 0,5 % | 18,7 % | 5,2 % | 1,1 % | 1,9 % | 0,0 % | 0,0 % |
| 8 | 10,0 % | 18,9 % | 0,8 % | 6,8 % | 8,2 % | 4,8 % | 2,2 % | 0,8 % | 0,4 % | 0,0 % | 16,8 % | 7,3 % | 0,9 % | 1,7 % | 0,0 % | 0,0 % |
| 9 | 11,3 % | 18,0 % | 1,3 % | 7,1 % | 6,9 % | 6,7 % | 1,0 % | 1,6 % | 0,2 % | 0,0 % | 10,6 % | 8,5 % | 0,5 % | 1,5 % | 0,0 % | 0,0 % |
| 10 | 13,1 % | 12,5 % | 0,7 % | 6,5 % | 5,4 % | 7,0 % | 2,4 % | 1,0 % | 0,2 % | 0,8 % | 11,2 % | 7,1 % | 1,0 % | 1,5 % | 0,0 % | 0,0 % |
| 11 | 12,7 % | 12,4 % | 1,9 % | 7,5 % | 5,6 % | 5,4 % | 1,1 % | 0,5 % | 0,0 % | 0,0 % | 10,5 % | 10,5 % | 1,0 % | 0,5 % | 0,0 % | 0,0 % |
| 12 | 12,7 % | 5,7 % | 2,9 % | 8,6 % | 3,7 % | 7,5 % | 1,1 % | 0,5 % | 0,2 % | 0,2 % | 9,7 % | 9,2 % | 0,5 % | 1,4 % | 0,0 % | 0,0 % |
| 13 | 11,1 % | 8,5 % | 1,9 % | 7,8 % | 4,1 % | 7,0 % | 1,5 % | 1,2 % | 0,0 % | 0,8 % | 12,3 % | 6,9 % | 0,5 % | 2,0 % | 0,0 % | 0,0 % |
| 14 | 10,5 % | 4,7 % | 3,0 % | 8,0 % | 3,6 % | 6,3 % | 1,7 % | 0,9 % | 0,0 % | 0,3 % | 13,1 % | 7,0 % | 0,0 % | 2,0 % | 0,0 % | 0,0 % |
| 15 | 9,8 % | 4,5 % | 7,0 % | 4,2 % | 3,6 % | 10,4 % | 2,2 % | 0,9 % | 0,0 % | 0,0 % | 12,8 % | 3,7 % | 0,0 % | 2,1 % | 0,0 % | 0,0 % |
| 16 | 9,0 % | 2,1 % | 4,5 % | 4,8 % | 2,4 % | 10,3 % | 2,4 % | 1,8 % | 0,4 % | 1,1 % | 13,4 % | 2,2 % | 0,0 % | 2,2 % | 0,0 % | 0,0 % |
| 17 | 6,5 % | 1,6 % | 6,2 % | 6,2 % | 1,3 % | 7,8 % | 1,6 % | 2,0 % | 0,0 % | 0,3 % | 11,2 % | 4,8 % | 0,0 % | 5,3 % | 0,0 % | 0,0 % |
| 18 | 1,9 % | 0,4 % | 6,5 % | 7,3 % | 3,1 % | 18,5 % | 2,3 % | 0,4 % | 0,4 % | 0,8 % | 8,6 % | 3,7 % | 0,0 % | 6,7 % | 0,0 % | 0,0 % |
| 19 | 0,7 % | 0,4 % | 4,3 % | 3,2 % | 1,1 % | 20,6 % | 1,4 % | 1,1 % | 0,4 % | 0,7 % | 9,3 % | 4,6 % | 0,7 % | 7,3 % | 0,0 % | 0,0 % |
| 20 | 0,8 % | 0,0 % | 7,4 % | 1,6 % | 1,2 % | 19,8 % | 1,6 % | 0,8 % | 0,8 % | 0,0 % | 7,1 % | 4,3 % | 0,7 % | 6,4 % | 6,7 % | 0,0 % |
| 21 | 0,0 % | 0,0 % | 2,8 % | 1,2 % | 1,2 % | 21,1 % | 2,4 % | 0,8 % | 0,0 % | 0,8 % | 5,2 % | 0,7 % | 0,7 % | 2,2 % | 9,1 % | 0,0 % |
| 22 | 0,0 % | 0,4 % | 5,6 % | 0,4 % | 0,4 % | 14,7 % | 2,3 % | 1,5 % | 0,0 % | 0,0 % | 3,8 % | 2,5 % | 1,3 % | 1,9 % | 10,8 % | 0,0 % |
| 23 | 0,4 % | 0,4 % | 3,6 % | 0,8 % | 0,0 % | 16,1 % | 1,6 % | 0,4 % | 0,8 % | 0,4 % | 3,4 % | 1,7 % | 0,6 % | 2,2 % | 14,8 % | 0,0 % |
| 24 | 0,0 % | 0,0 % | 4,0 % | 0,4 % | 0,4 % | 17,0 % | 1,8 % | 0,5 % | 0,5 % | 0,5 % | 2,6 % | 2,1 % | 0,5 % | 2,1 % | 14,1 % | 0,0 % |
| 25 | 0,5 % | 0,0 % | 2,3 % | 0,0 % | 0,0 % | 16,7 % | 1,4 % | 1,4 % | 0,9 % | 0,0 % | 1,6 % | 2,1 % | 1,1 % | 2,1 % | 20,0 % | 0,0 % |
| 26 | 0,0 % | 0,0 % | 3,4 % | 0,0 % | 0,0 % | 16,2 % | 1,7 % | 0,9 % | 0,4 % | 0,4 % | 2,1 % | 1,1 % | 0,5 % | 1,1 % | 20,5 % | 0,0 % |
| 27 | 0,0 % | 0,0 % | 4,2 % | 0,0 % | 0,4 % | 16,9 % | 1,3 % | 0,4 % | 0,4 % | 0,0 % | 0,6 % | 1,1 % | 0,6 % | 1,7 % | 23,9 % | 0,0 % |
| 28 | 0,0 % | 0,0 % | 5,1 % | 0,0 % | 0,6 % | 15,2 % | 0,6 % | 0,0 % | 0,6 % | 1,1 % | 0,6 % | 1,8 % | 0,6 % | 2,4 % | 26,4 % | 0,0 % |
| 29 | 0,0 % | 0,0 % | 2,0 % | 0,7 % | 0,0 % | 15,1 % | 2,0 % | 4,0 % | 0,0 % | 0,0 % | 0,6 % | 3,7 % | 0,6 % | 2,5 % | 23,1 % | 0,0 % |
| 30 | 0,6 % | 0,0 % | 2,8 % | 0,0 % | 0,0 % | 14,2 % | 0,0 % | 1,7 % | 0,0 % | 0,6 % | 0,6 % | 5,3 % | 1,8 % | 4,1 % | 21,1 % | 0,0 % |
| 31 | 0,0 % | 0,0 % | 1,1 % | 0,6 % | 0,0 % | 12,8 % | 2,8 % | 0,6 % | 0,0 % | 1,1 % | 0,6 % | 5,4 % | 1,8 % | 4,8 % | 18,9 % | 0,0 % |
| 32 | 0,0 % | 0,0 % | 2,3 % | 0,6 % | 0,0 % | 14,9 % | 0,6 % | 1,7 % | 2,3 % | 1,2 % | 0,6 % | 4,1 % | 1,8 % | 4,1 % | 9,8 % | 0,0 % |
| 33 | 0,0 % | 0,6 % | 2,2 % | 0,0 % | 0,0 % | 16,6 % | 0,6 % | 2,3 % | 0,0 % | 0,6 % | 0,5 % | 2,2 % | 1,6 % | 4,3 % | 6,8 % | 0,0 % |
| 34 | 0,0 % | 0,0 % | 2,5 % | 0,0 % | 0,0 % | 19,0 % | 2,0 % | 0,0 % | 1,5 % | 0,5 % | 1,1 % | 0,6 % | 0,6 % | 2,8 % | 6,1 % | 0,0 % |
| 35 | 0,0 % | 0,0 % | 2,4 % | 0,4 % | 0,0 % | 30,6 % | 0,8 % | 2,4 % | 1,2 % | 1,2 % | 1,1 % | 1,1 % | 0,6 % | 1,7 % | 3,8 % | 0,0 % |
| 36 | 0,0 % | 0,4 % | 3,1 % | 0,4 % | 0,0 % | 32,5 % | 2,6 % | 0,5 % | 2,3 % | 0,5 % | 1,1 % | 1,7 % | 0,6 % | 1,7 % | 4,7 % | 2,3 % |
| 37 | 0,0 % | 0,4 % | 2,2 % | 0,4 % | 0,0 % | 31,6 % | 1,5 % | 0,4 % | 2,6 % | 0,4 % | 1,1 % | 1,7 % | 0,6 % | 0,6 % | 4,1 % | 2,0 % |
| 38 | 0,0 % | 0,0 % | 1,5 % | 0,0 % | 0,0 % | 34,8 % | 1,5 % | 0,7 % | 2,2 % | 0,4 % | 0,0 % | 1,7 % | 1,1 % | 0,6 % | 6,5 % | 2,2 % |
| 39 | 0,0 % | 0,0 % | 1,8 % | 0,0 % | 0,0 % | 33,7 % | 1,1 % | 0,4 % | 2,2 % | 0,0 % | 0,5 % | 1,6 % | 1,6 % | 0,0 % | 4,8 % | 2,4 % |
| 40 | 0,0 % | 0,0 % | 1,8 % | 0,4 % | 0,0 % | 24,6 % | 1,1 % | 0,7 % | 2,6 % | 0,0 % | 0,5 % | 1,0 % | 2,1 % | 0,0 % | 4,8 % | 2,4 % |
| 41 | 0,0 % | 0,0 % | 2,9 % | 0,3 % | 0,0 % | 22,8 % | 2,0 % | 1,0 % | 3,3 % | 0,0 % | 1,5 % | 1,0 % | 1,5 % | 0,0 % | 2,5 % | 2,5 % |
| 42 | 0,4 % | 0,0 % | 1,5 % | 0,7 % | 0,4 % | 20,0 % | 1,1 % | 1,1 % | 2,6 % | 0,0 % | 2,6 % | 1,0 % | 1,6 % | 0,0 % | 0,0 % | 4,4 % |
| 43 | 0,0 % | 0,0 % | 3,7 % | 0,7 % | 0,0 % | 21,2 % | 1,1 % | 0,8 % | 1,1 % | 0,8 % | 2,8 % | 1,1 % | 1,7 % | 1,1 % | 3,6 % | 3,6 % |
| 44 | 0,6 % | 0,0 % | 2,2 % | 0,6 % | 0,0 % | 18,4 % | 2,2 % | 0,6 % | 3,5 % | 0,3 % | 2,9 % | 1,1 % | 1,1 % | 1,7 % | 4,1 % | 1,4 % |
| 45 | 0,6 % | 0,0 % | 3,8 % | 1,9 % | 0,0 % | 21,3 % | 1,3 % | 0,3 % | 0,6 % | 0,0 % | 2,2 % | 1,1 % | 1,1 % | 1,7 % | 4,1 % | 1,4 % |
| 46 | 2,2 % | 0,0 % | 5,0 % | 1,5 % | 0,3 % | 20,4 % | 1,9 % | 0,6 % | 1,9 % | 0,3 % | 2,4 % | 1,2 % | 0,6 % | 1,8 % | 4,3 % | 0,0 % |
| 47 | 0,3 % | 0,0 % | 2,6 % | 2,6 % | 0,0 % | 19,4 % | 1,2 % | 0,3 % | 0,6 % | 0,6 % | 2,8 % | 0,6 % | 0,6 % | 0,6 % | 2,8 % | 0,0 % |