

Hva er det som går?

Epidemiologirapport fra Mikrobiologisk avdeling

Uke 51-52, 2019

Kommentarer

Rapporten er basert på data fra Mikrobiologisk avdeling ved Sykehuset i Vestfold, som analyserer prøver fra rekvirenter i og utenfor sykehus i Vestfold og Telemark.

Via lenkene kan lokal forekomst sammenlignes med nasjonale og internasjonale overvåkingsdata.

- **Influenzavirus (A og B):**
Lav aktivitet av influensa A, svært lav aktivitet av influensa B.
[Folkehelseinstituttet] [Folkhälsomyndigheten] [Statens Serum Institut] [WHO/ECDC]
- **Øvrige luftveisvirus (parainfluenzavirus, RS-virus, metapneumovirus, rhinovirus, adenovirus):**
Høy aktivitet av metapneumovirus, lav aktivitet av øvrige virus. [Folkhälsomyndigheten – RS-virus]
- **Kikhoste, Mycoplasma pneumoniae og Chlamydia pneumoniae:**
Svært lav aktivitet.
- **Gastroenterittvirus (noro-, sapo-, adeno-, rota-):**
Høy aktivitet av norovirus, svært lav aktivitet av øvrige virus. [Folkhälsomyndigheten - norovirus]
- **Encefalittvirus (entero-, parecho-) i spinalvæske:**
Svært lav aktivitet.

Tabell med underlagsdata (positivitetsandeler) finnes nederst i rapporten. Ta kontakt ved behov for mer detaljerte opplysninger.

Rapporten gjøres også tilgjengelig på www.siv.no/helsefaglig/tjenester/laboratorietjenester#hva-er-det-som-gaar?

Med vennlig hilsen

Dagfinn Skaare

Overlege PhD

Mikrobiologisk avdeling & Smittevernseksjonen, Sykehuset i Vestfold HF
Tel: 33342745 (ekspedisjon mikrobiologisk avdeling) / 33341056 (direkte)
dagfinn.skaare@siv.no



Tenk miljø – ikke skriv ut denne om det ikke er absolutt nødvendig

Forklaring til diagrammene:

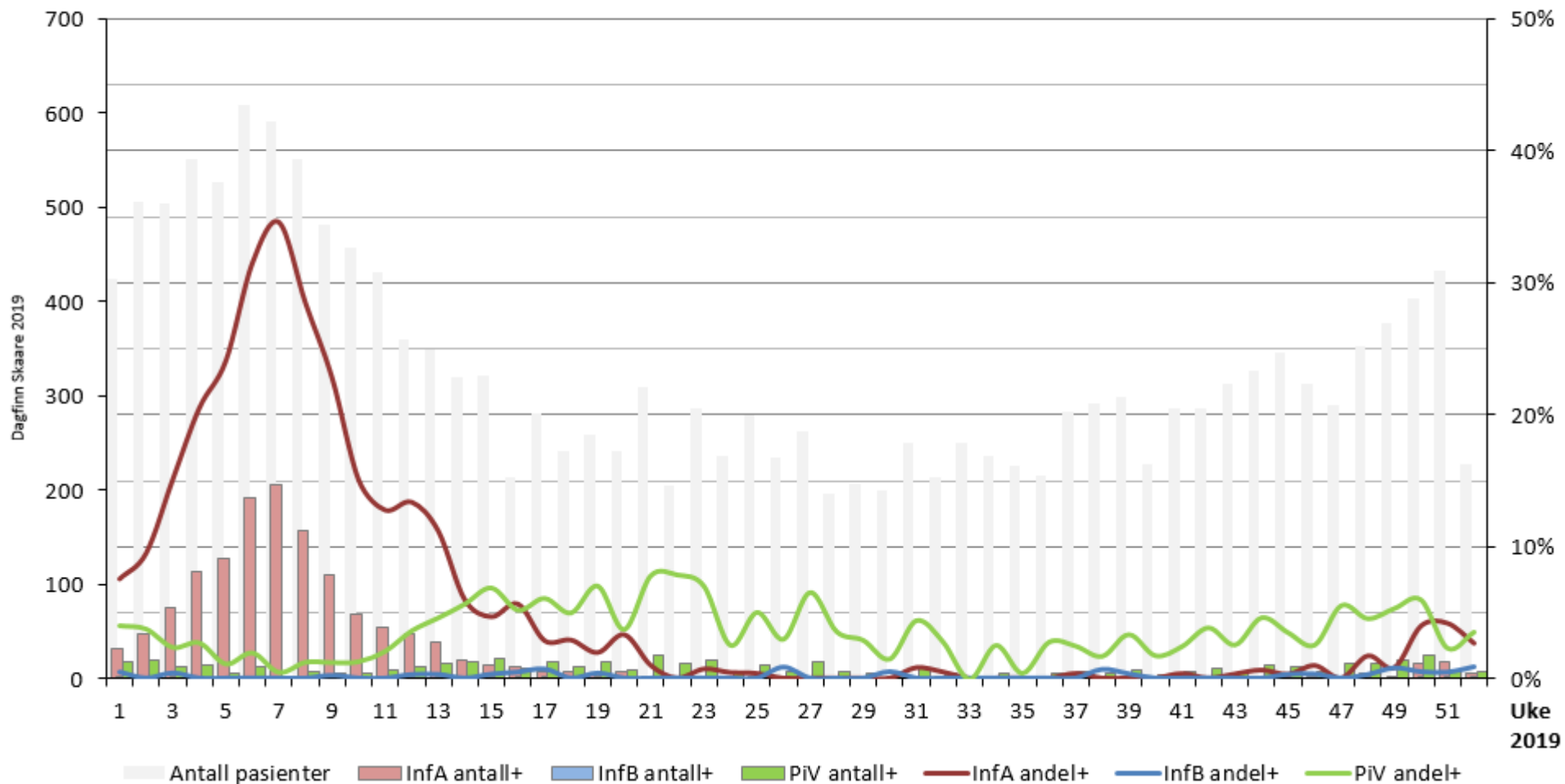
Søyler angir *antall* pasienter – avleses på venstre akse

Linjer angir *andel* testede med positiv prøve – avleses på høyre akse

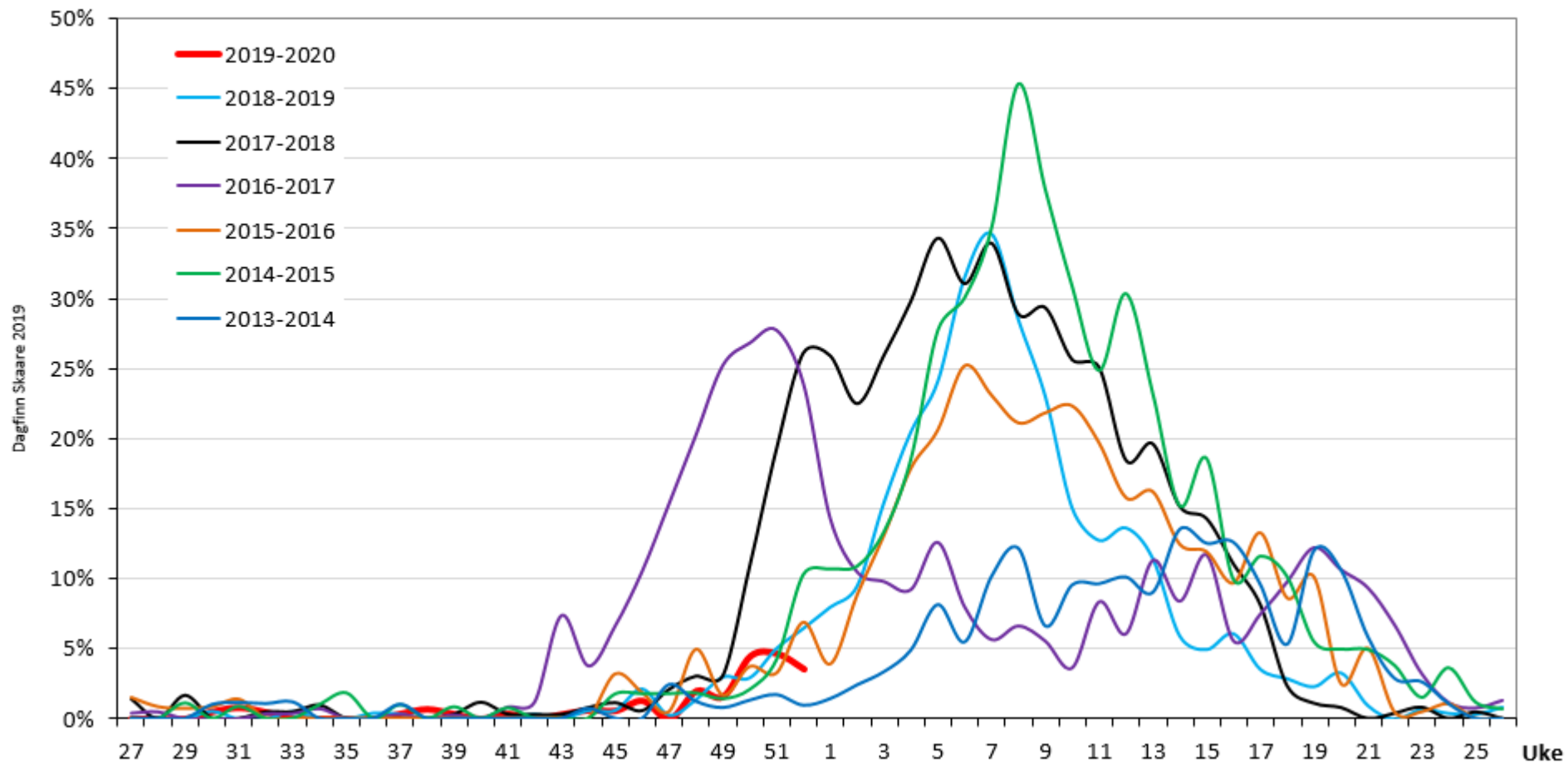
Antall pasienter

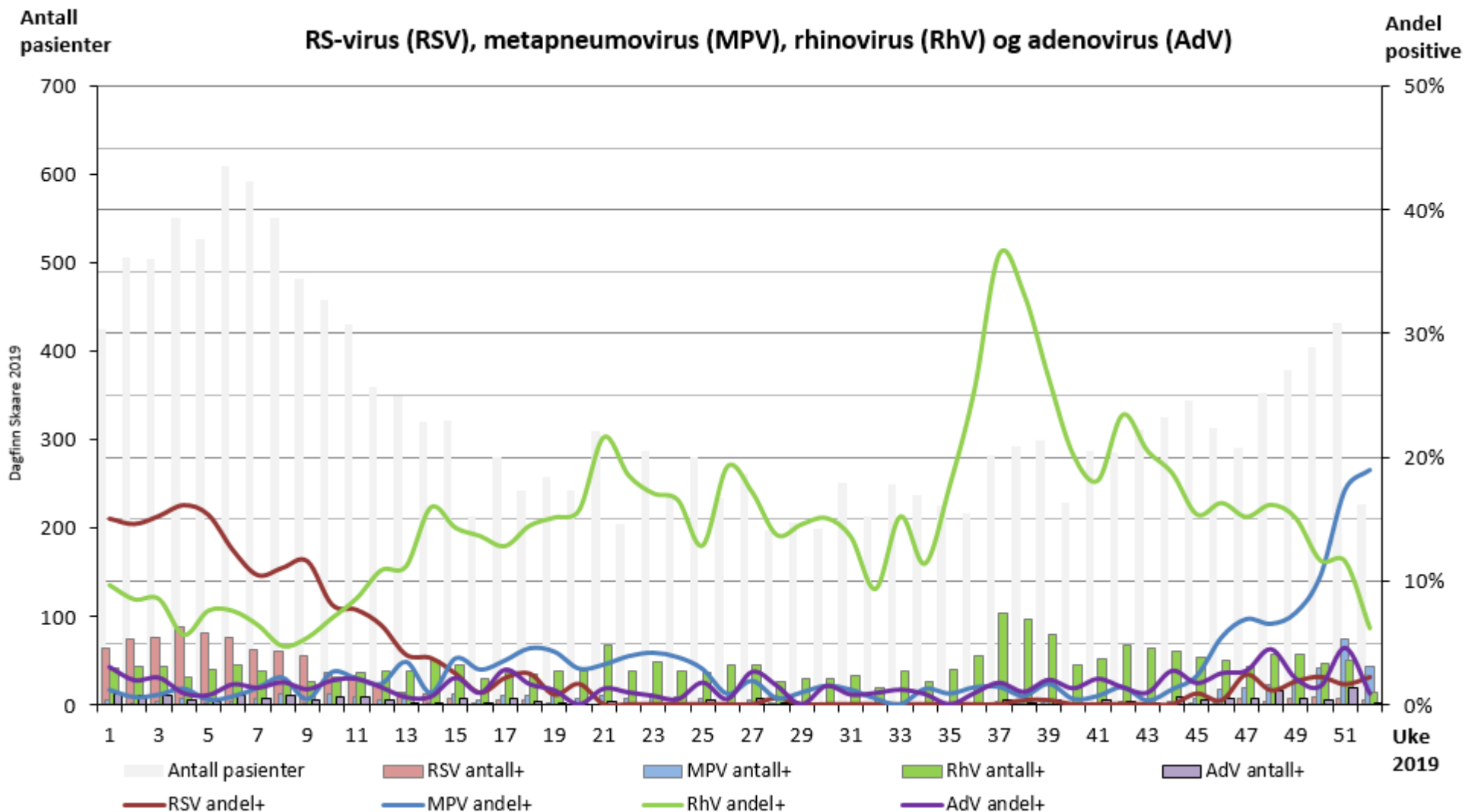
Influensa A, influensa B og parainfluenzavirus (PiV)

Andel positive

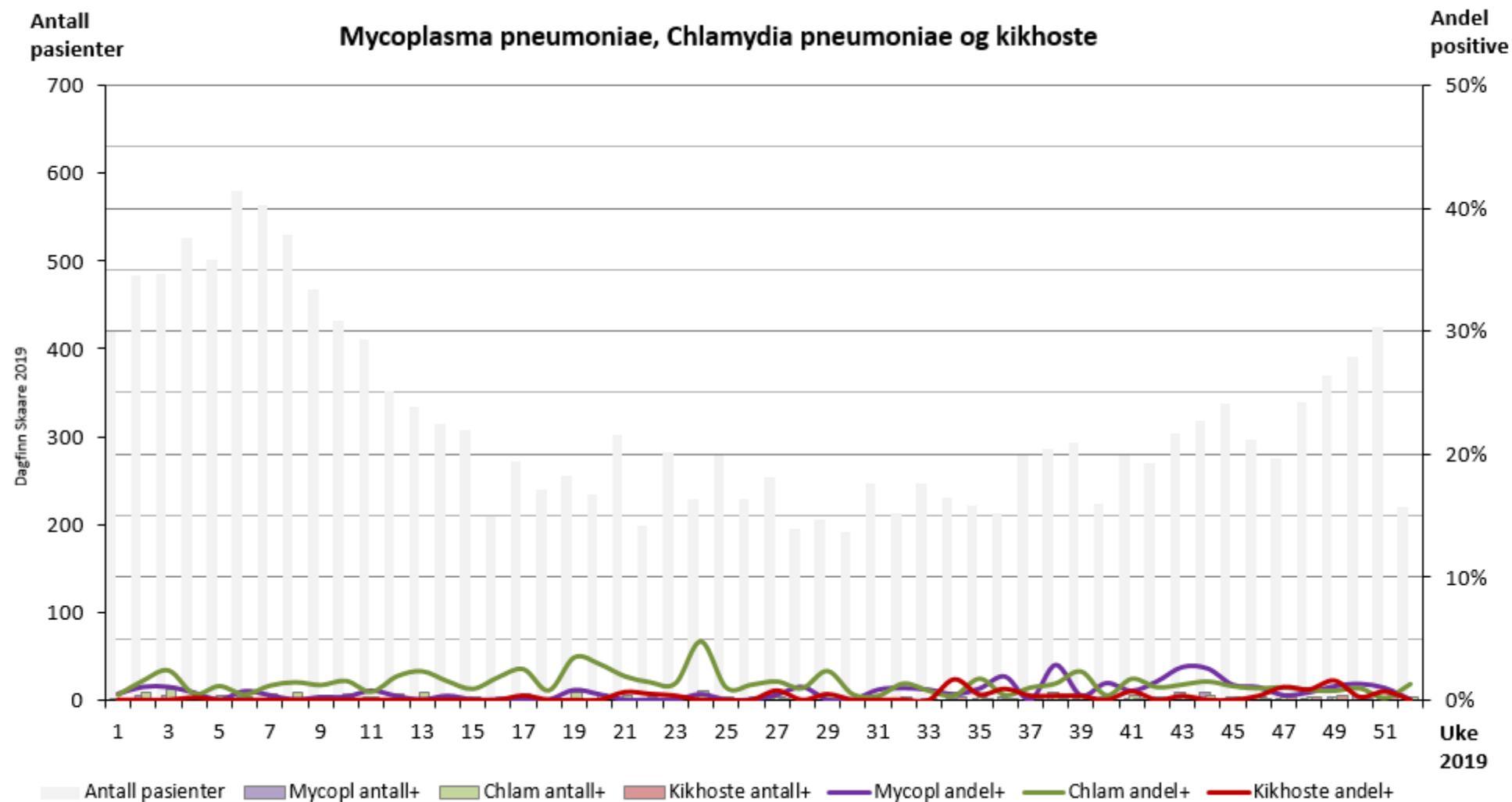


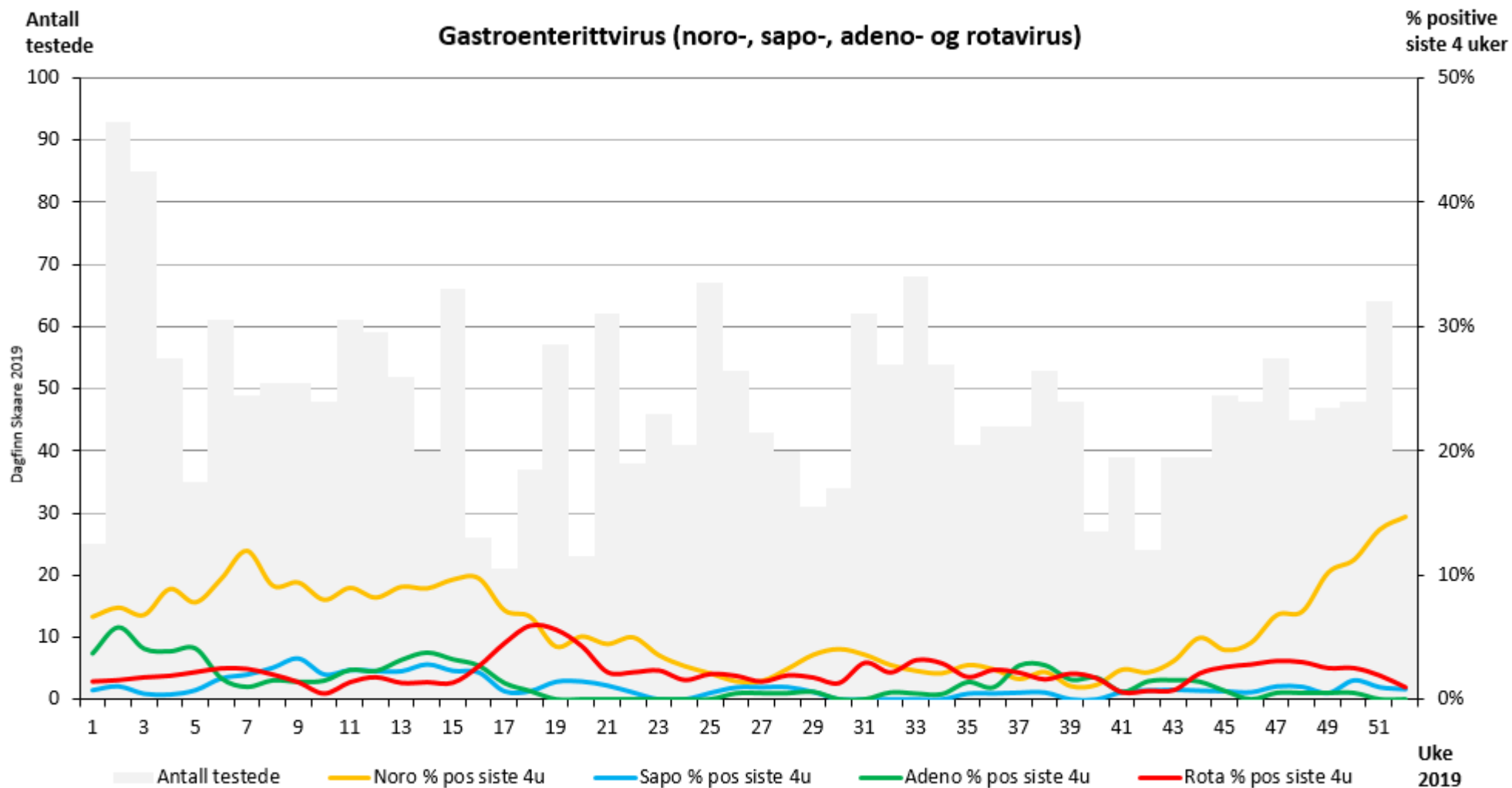
Influenza (totalt A+B): Sesongoversikt Mikrobiologisk avdeling SiV

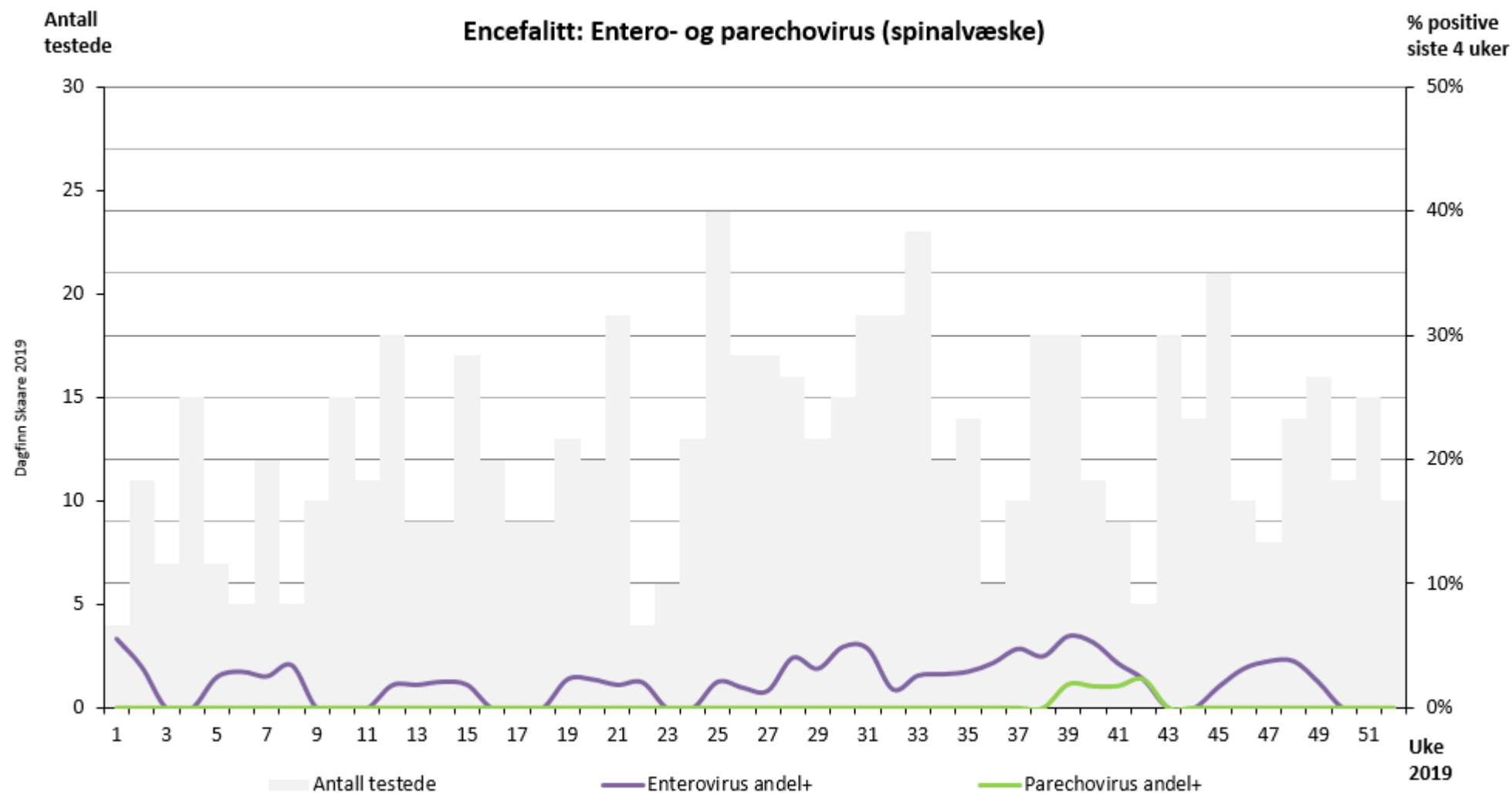




Vennligst ta kontakt dersom data fra rapporten ønskes benyttet til foredrag eller publikasjoner







Tabell: Positivitetsandeler (siste år)

Tabellen viser underlagsdata for linjene i diagrammene ovenfor.

Farge angir grad av aktivitet (automatisk generert med funksjonen «betinget formatering» i Excel).

| Ar | Uke | InfA | InfB | PiV | RSV | MPV | RhV | AdV | Mycopl | Chlam | Kikhoste | Noro % | Sapo % | Adeno % | Rota % | Entero % | Parecho |
|------|-----|--------|--------|--------|--------|--------|--------|--------|--------|--------|----------|--------|--------------|--------------|--------------|--------------|--------------|
| | | andel+ | andel+ | andel+ | andel+ | andel+ | andel+ | andel+ | andel+ | andel+ | andel+ | andel+ | pos siste 4u | pos siste 4u | pos siste 4u | pos siste 4u | pos siste 4u |
| 2019 | 1 | 7,5 % | 0,5 % | 4,0 % | 15,1 % | 1,2 % | 9,6 % | 3,1 % | 0,5 % | 0,5 % | 0,0 % | 6,7 % | 0,7 % | 3,7 % | 1,5 % | 5,6 % | 0,0 % |
| 2019 | 2 | 9,5 % | 0,0 % | 3,8 % | 14,6 % | 0,6 % | 8,5 % | 2,0 % | 1,0 % | 1,7 % | 0,0 % | 7,4 % | 1,1 % | 5,8 % | 1,6 % | 3,3 % | 0,0 % |
| 2019 | 3 | 15,1 % | 0,4 % | 2,4 % | 15,3 % | 0,8 % | 8,5 % | 2,2 % | 1,0 % | 2,5 % | 0,0 % | 6,8 % | 0,5 % | 4,1 % | 1,8 % | 0,0 % | 0,0 % |
| 2019 | 4 | 20,5 % | 0,0 % | 2,7 % | 16,2 % | 1,3 % | 5,6 % | 0,9 % | 0,6 % | 0,6 % | 0,2 % | 8,9 % | 0,4 % | 3,9 % | 1,9 % | 0,0 % | 0,0 % |
| 2019 | 5 | 24,1 % | 0,0 % | 1,1 % | 15,4 % | 0,4 % | 7,6 % | 0,8 % | 0,0 % | 1,2 % | 0,0 % | 7,8 % | 0,7 % | 4,1 % | 2,2 % | 2,5 % | 0,0 % |
| 2019 | 6 | 31,5 % | 0,0 % | 2,0 % | 12,5 % | 0,7 % | 7,6 % | 1,6 % | 0,7 % | 0,5 % | 0,0 % | 9,7 % | 1,7 % | 1,7 % | 2,5 % | 2,9 % | 0,0 % |
| 2019 | 7 | 34,6 % | 0,0 % | 0,5 % | 10,5 % | 1,4 % | 6,4 % | 1,4 % | 0,4 % | 1,2 % | 0,0 % | 12,0 % | 2,0 % | 1,0 % | 2,5 % | 2,6 % | 0,0 % |
| 2019 | 8 | 28,5 % | 0,0 % | 1,3 % | 11,1 % | 2,2 % | 4,7 % | 1,8 % | 0,0 % | 1,5 % | 0,0 % | 9,2 % | 2,6 % | 1,5 % | 2,0 % | 3,4 % | 0,0 % |
| 2019 | 9 | 22,8 % | 0,2 % | 1,2 % | 11,6 % | 0,4 % | 5,4 % | 1,2 % | 0,2 % | 1,3 % | 0,0 % | 9,4 % | 3,3 % | 1,4 % | 1,4 % | 0,0 % | 0,0 % |
| 2019 | 10 | 15,1 % | 0,0 % | 1,3 % | 8,1 % | 2,6 % | 7,0 % | 2,0 % | 0,2 % | 1,6 % | 0,0 % | 8,0 % | 2,0 % | 1,5 % | 0,5 % | 0,0 % | 0,0 % |
| 2019 | 11 | 12,8 % | 0,0 % | 2,1 % | 7,7 % | 2,1 % | 8,0 % | 2,1 % | 0,7 % | 0,7 % | 0,0 % | 9,0 % | 2,4 % | 2,4 % | 1,4 % | 0,0 % | 0,0 % |
| 2019 | 12 | 13,4 % | 0,3 % | 3,6 % | 6,4 % | 1,7 % | 10,9 % | 1,4 % | 0,3 % | 2,0 % | 0,0 % | 8,2 % | 2,3 % | 2,3 % | 1,8 % | 1,9 % | 0,0 % |
| 2019 | 13 | 11,2 % | 0,3 % | 4,6 % | 4,0 % | 3,4 % | 11,2 % | 0,6 % | 0,0 % | 2,4 % | 0,0 % | 9,1 % | 2,3 % | 3,2 % | 1,4 % | 1,9 % | 0,0 % |
| 2019 | 14 | 5,9 % | 0,0 % | 5,6 % | 3,8 % | 0,9 % | 15,9 % | 0,6 % | 0,3 % | 1,6 % | 0,0 % | 9,0 % | 2,8 % | 3,8 % | 1,4 % | 2,1 % | 0,0 % |
| 2019 | 15 | 4,7 % | 0,3 % | 6,8 % | 2,5 % | 3,7 % | 14,3 % | 2,2 % | 0,0 % | 1,0 % | 0,0 % | 9,7 % | 2,3 % | 3,2 % | 1,4 % | 1,9 % | 0,0 % |
| 2019 | 16 | 5,6 % | 0,5 % | 5,2 % | 0,9 % | 2,8 % | 13,6 % | 0,9 % | 0,0 % | 1,9 % | 0,0 % | 9,8 % | 2,2 % | 1,7 % | 2,7 % | 0,0 % | 0,0 % |
| 2019 | 17 | 2,8 % | 0,7 % | 6,0 % | 2,1 % | 3,6 % | 12,8 % | 2,8 % | 0,0 % | 2,6 % | 0,4 % | 7,2 % | 0,7 % | 2,3 % | 4,6 % | 0,0 % | 0,0 % |
| 2019 | 18 | 2,9 % | 0,0 % | 5,0 % | 2,5 % | 4,5 % | 14,5 % | 1,7 % | 0,0 % | 0,8 % | 0,0 % | 6,7 % | 0,7 % | 0,7 % | 6,0 % | 0,0 % | 0,0 % |
| 2019 | 19 | 1,9 % | 0,4 % | 7,0 % | 0,8 % | 4,3 % | 15,1 % | 1,2 % | 0,8 % | 3,5 % | 0,0 % | 4,3 % | 1,4 % | 0,0 % | 5,7 % | 2,3 % | 0,0 % |
| 2019 | 20 | 3,3 % | 0,0 % | 3,7 % | 1,7 % | 2,9 % | 15,7 % | 0,0 % | 0,4 % | 3,0 % | 0,0 % | 5,1 % | 1,4 % | 0,0 % | 4,3 % | 2,3 % | 0,0 % |
| 2019 | 21 | 1,0 % | 0,0 % | 7,7 % | 0,0 % | 3,2 % | 21,6 % | 1,3 % | 0,0 % | 2,0 % | 0,7 % | 4,5 % | 1,1 % | 0,0 % | 2,2 % | 1,9 % | 0,0 % |
| 2019 | 22 | 0,0 % | 0,0 % | 7,8 % | 0,0 % | 3,9 % | 18,5 % | 1,0 % | 0,0 % | 1,5 % | 0,5 % | 5,0 % | 0,6 % | 0,0 % | 2,2 % | 2,1 % | 0,0 % |
| 2019 | 23 | 0,7 % | 0,0 % | 7,0 % | 0,0 % | 4,2 % | 17,1 % | 0,7 % | 0,0 % | 1,4 % | 0,4 % | 3,6 % | 0,0 % | 0,0 % | 2,4 % | 0,0 % | 0,0 % |
| 2019 | 24 | 0,4 % | 0,0 % | 2,5 % | 0,0 % | 3,8 % | 16,5 % | 0,4 % | 0,4 % | 4,8 % | 0,0 % | 2,7 % | 0,0 % | 0,0 % | 1,6 % | 0,0 % | 0,0 % |
| 2019 | 25 | 0,4 % | 0,0 % | 5,0 % | 0,0 % | 2,9 % | 12,9 % | 1,8 % | 0,0 % | 1,1 % | 0,0 % | 2,1 % | 0,5 % | 0,0 % | 2,1 % | 2,1 % | 0,0 % |
| 2019 | 26 | 0,0 % | 0,9 % | 3,0 % | 0,0 % | 0,9 % | 19,2 % | 0,4 % | 0,0 % | 1,3 % | 0,0 % | 1,4 % | 1,0 % | 0,5 % | 1,9 % | 1,7 % | 0,0 % |
| 2019 | 27 | 0,0 % | 0,0 % | 6,5 % | 0,0 % | 1,9 % | 17,2 % | 2,7 % | 0,4 % | 1,6 % | 0,8 % | 1,5 % | 1,0 % | 0,5 % | 1,5 % | 1,4 % | 0,0 % |
| 2019 | 28 | 0,0 % | 0,0 % | 3,6 % | 0,5 % | 0,5 % | 13,7 % | 1,5 % | 1,0 % | 1,0 % | 0,0 % | 2,5 % | 1,0 % | 0,5 % | 2,0 % | 4,1 % | 0,0 % |
| 2019 | 29 | 0,0 % | 0,0 % | 2,9 % | 0,0 % | 1,0 % | 14,6 % | 0,0 % | 0,0 % | 2,4 % | 0,5 % | 3,6 % | 0,6 % | 0,6 % | 1,8 % | 3,2 % | 0,0 % |
| 2019 | 30 | 0,0 % | 0,5 % | 1,5 % | 0,0 % | 1,5 % | 15,1 % | 1,5 % | 0,0 % | 0,5 % | 0,0 % | 4,1 % | 0,0 % | 0,0 % | 1,4 % | 4,9 % | 0,0 % |
| 2019 | 31 | 0,8 % | 0,0 % | 4,4 % | 0,0 % | 1,2 % | 13,5 % | 0,8 % | 0,8 % | 0,4 % | 0,0 % | 3,6 % | 0,0 % | 0,0 % | 3,0 % | 4,8 % | 0,0 % |
| 2019 | 32 | 0,5 % | 0,0 % | 2,8 % | 0,0 % | 0,5 % | 9,3 % | 0,9 % | 0,9 % | 1,4 % | 0,0 % | 2,8 % | 0,0 % | 0,6 % | 2,2 % | 1,5 % | 0,0 % |
| 2019 | 33 | 0,0 % | 0,0 % | 0,0 % | 0,0 % | 0,0 % | 15,2 % | 1,2 % | 0,8 % | 0,8 % | 0,0 % | 2,3 % | 0,0 % | 0,5 % | 3,2 % | 2,6 % | 0,0 % |
| 2019 | 34 | 0,0 % | 0,0 % | 2,5 % | 0,0 % | 1,3 % | 11,4 % | 0,8 % | 0,4 % | 0,4 % | 1,7 % | 2,1 % | 0,0 % | 0,4 % | 2,9 % | 2,7 % | 0,0 % |
| 2019 | 35 | 0,0 % | 0,0 % | 0,4 % | 0,0 % | 0,9 % | 17,7 % | 0,0 % | 0,9 % | 1,8 % | 0,5 % | 2,8 % | 0,5 % | 1,4 % | 1,8 % | 2,9 % | 0,0 % |
| 2019 | 36 | 0,0 % | 0,0 % | 2,8 % | 0,0 % | 1,4 % | 25,5 % | 0,9 % | 1,9 % | 0,5 % | 0,9 % | 2,4 % | 0,5 % | 1,0 % | 2,4 % | 3,6 % | 0,0 % |
| 2019 | 37 | 0,4 % | 0,0 % | 2,5 % | 0,0 % | 1,4 % | 36,4 % | 1,8 % | 0,0 % | 1,1 % | 0,4 % | 1,6 % | 0,5 % | 2,7 % | 2,2 % | 4,8 % | 0,0 % |
| 2019 | 38 | 0,0 % | 0,7 % | 1,7 % | 0,3 % | 0,7 % | 33,2 % | 1,0 % | 2,8 % | 1,4 % | 0,4 % | 2,2 % | 0,5 % | 2,7 % | 1,6 % | 4,2 % | 0,0 % |
| 2019 | 39 | 0,0 % | 0,3 % | 3,3 % | 0,3 % | 1,7 % | 26,4 % | 2,0 % | 0,3 % | 2,4 % | 0,3 % | 1,1 % | 0,0 % | 1,6 % | 2,1 % | 5,8 % | 1,9 % |
| 2019 | 40 | 0,0 % | 0,0 % | 1,8 % | 0,0 % | 0,4 % | 20,2 % | 1,3 % | 1,3 % | 0,4 % | 0,0 % | 1,2 % | 0,0 % | 1,7 % | 1,7 % | 5,3 % | 1,8 % |
| 2019 | 41 | 0,3 % | 0,0 % | 2,4 % | 0,0 % | 0,7 % | 18,1 % | 2,1 % | 0,7 % | 1,8 % | 0,7 % | 2,4 % | 0,6 % | 0,6 % | 0,6 % | 3,6 % | 1,8 % |
| 2019 | 42 | 0,0 % | 0,0 % | 3,8 % | 0,0 % | 1,4 % | 23,4 % | 1,4 % | 1,5 % | 1,1 % | 0,0 % | 2,2 % | 0,7 % | 1,4 % | 0,7 % | 2,3 % | 2,3 % |
| 2019 | 43 | 0,3 % | 0,0 % | 2,6 % | 0,0 % | 0,3 % | 20,5 % | 1,0 % | 2,6 % | 1,3 % | 0,3 % | 3,1 % | 0,8 % | 1,6 % | 0,8 % | 0,0 % | 0,0 % |
| 2019 | 44 | 0,6 % | 0,0 % | 4,6 % | 0,0 % | 1,2 % | 18,7 % | 2,8 % | 2,5 % | 1,6 % | 0,0 % | 5,0 % | 0,7 % | 1,4 % | 2,1 % | 0,0 % | 0,0 % |
| 2019 | 45 | 0,3 % | 0,3 % | 3,5 % | 0,9 % | 2,3 % | 15,4 % | 1,7 % | 1,2 % | 1,2 % | 0,0 % | 4,0 % | 0,7 % | 0,7 % | 2,6 % | 1,7 % | 0,0 % |
| 2019 | 46 | 1,0 % | 0,3 % | 2,6 % | 0,3 % | 5,4 % | 16,3 % | 2,6 % | 1,0 % | 1,0 % | 0,3 % | 4,6 % | 0,6 % | 0,0 % | 2,9 % | 3,2 % | 0,0 % |
| 2019 | 47 | 0,0 % | 0,0 % | 5,5 % | 2,4 % | 6,9 % | 15,2 % | 2,8 % | 0,4 % | 1,1 % | 1,1 % | 6,8 % | 1,0 % | 0,5 % | 3,1 % | 3,8 % | 0,0 % |
| 2019 | 48 | 1,7 % | 0,3 % | 4,5 % | 1,1 % | 6,5 % | 16,1 % | 4,5 % | 0,6 % | 0,9 % | 0,9 % | 7,1 % | 1,0 % | 0,5 % | 3,0 % | 3,8 % | 0,0 % |
| 2019 | 49 | 0,8 % | 0,8 % | 5,3 % | 1,9 % | 7,4 % | 15,1 % | 2,1 % | 1,1 % | 0,8 % | 1,6 % | 10,3 % | 0,5 % | 0,5 % | 2,6 % | 2,1 % | 0,0 % |
| 2019 | 50 | 4,0 % | 0,5 % | 5,9 % | 2,2 % | 10,4 % | 11,6 % | 1,5 % | 1,3 % | 1,0 % | 0,3 % | 11,3 % | 1,5 % | 0,5 % | 2,6 % | 0,0 % | 0,0 % |
| 2019 | 51 | 4,2 % | 0,5 % | 2,3 % | 1,6 % | 17,4 % | 11,6 % | 4,6 % | 0,9 % | 0,2 % | 0,7 % | 13,7 % | 1,0 % | 0,0 % | 2,0 % | 0,0 % | 0,0 % |
| 2019 | 52 | 2,6 % | 0,9 % | 3,5 % | 2,2 % | 18,9 % | 6,2 % | 0,9 % | 0,0 % | 1,4 % | 0,0 % | 14,8 % | 0,8 % | 0,0 % | 1,0 % | 0,0 % | 0,0 % |