

Hva er det som går?

Epidemiologirapport fra Mikrobiologisk avdeling

Uke 52-53, 2020

Kommentarer

Rapporten er basert på data fra Mikrobiologisk avdeling ved Sykehuset i Vestfold, som analyserer prøver fra et utvalg av rekvirenter i og utenfor sykehus i Vestfold og Telemark.

Via lenkene kan lokal forekomst sammenlignes med nasjonale og internasjonale overvåkingsdata.

- **SARS-CoV-2-virus (COVID-19-virus):**
Stigende andel positive prøver. For mer info om Covid-19 i Vestfold og Telemark, se [FHI](#). [\[ECDC\]](#) [\[WHO\]](#)
- **Influenzavirus A og B:**
Svært lav forekomst. [\[FHI\]](#) [\[Folkhälsomyndigheten\]](#) [\[Statens Serum Institut\]](#) [\[WHO/ECDC\]](#)
- **Bronkiolittvirus (RS-virus og metapneumovirus):**
Svært lav forekomst. [\[Folkhälsomyndigheten – RS-virus\]](#)
- **Øvrige luftveisvirus (adenovirus, rhinovirus og parainfluenzavirus):**
Moderat forekomst av rhinovirus, lav forekomst av adenovirus, svært lav forekomst av øvrige virus.
- **Kikhoste, Mycoplasma pneumoniae og Chlamydia pneumoniae:**
Svært lav forekomst.
- **Gastroenterittvirus (noro-, sapo-, adeno-, rota-):**
Svært lav forekomst. [\[Folkhälsomyndigheten - norovirus\]](#)
- **Encefalittvirus (entero-, parecho-) i spinalvæske:**
Svært lav forekomst.

Tabell med underlagsdata (positivitetsandeler) finnes nederst i rapporten. Ta kontakt ved behov for mer detaljerte opplysninger.

Rapporten publiseres på www.siv.no/helsefaglig/tjenester/laboratorietjenester#hva-er-det-som-gaar

Med vennlig hilsen

Dagfinn Skaare

Overlege PhD

Mikrobiologisk avdeling & Smittevernseksjonen
Sykehuset i Vestfold HF
dagfinn.skaare@siv.no



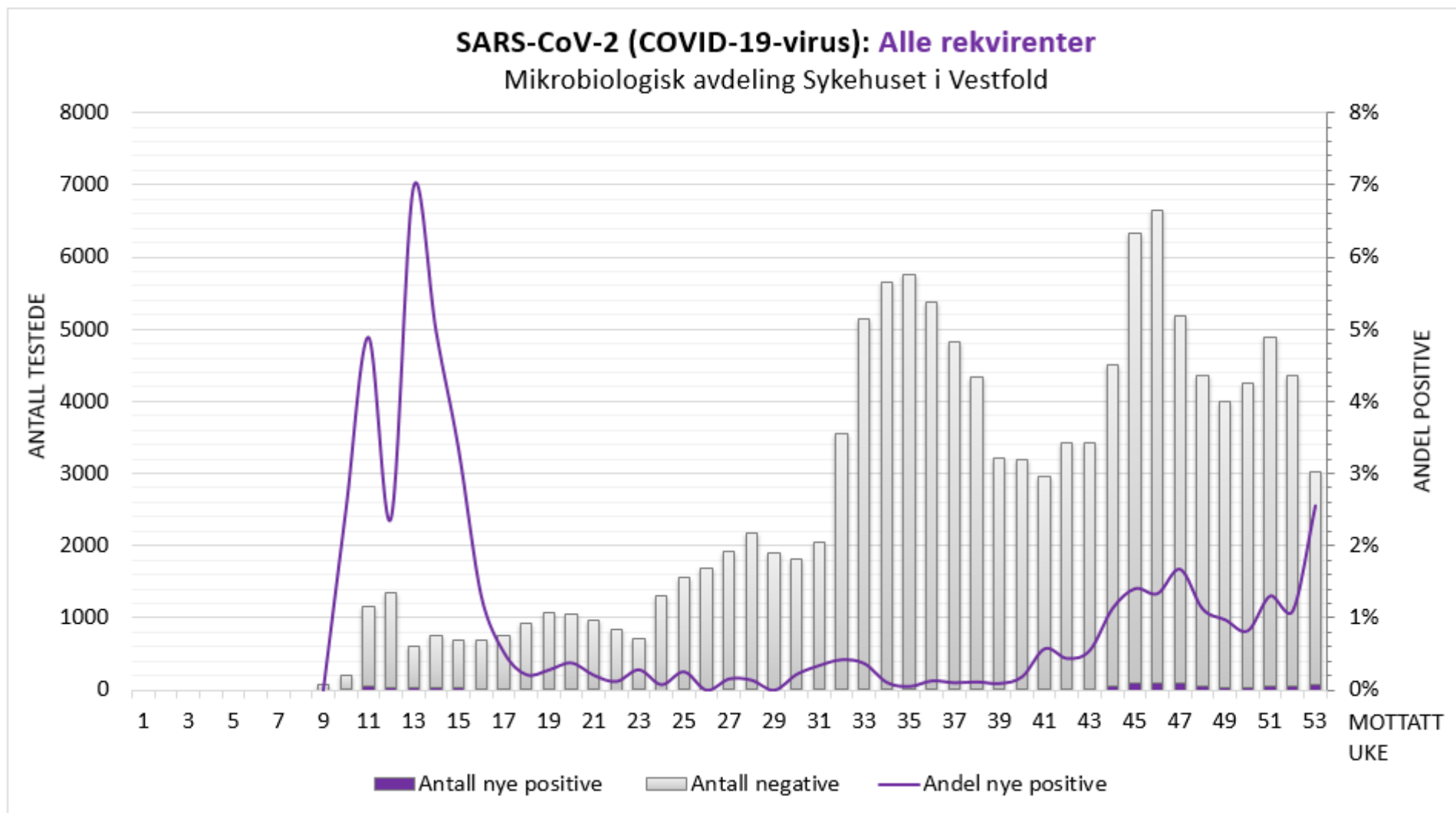
Tenk miljø – ikke skriv ut denne om det ikke er absolutt nødvendig

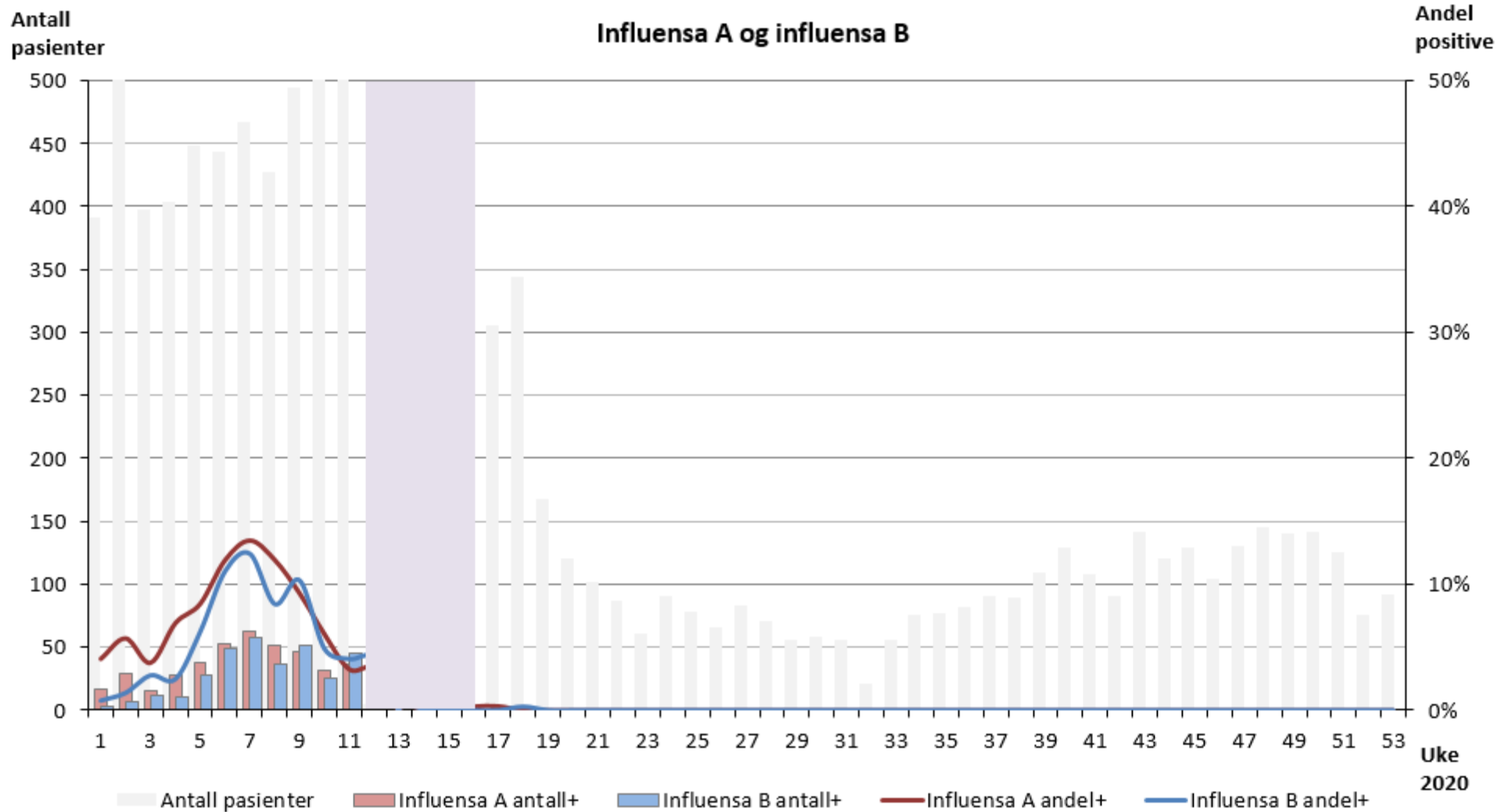
Forklaring til diagrammene:

Søyler angir *antall* testede – avleses på venstre akse

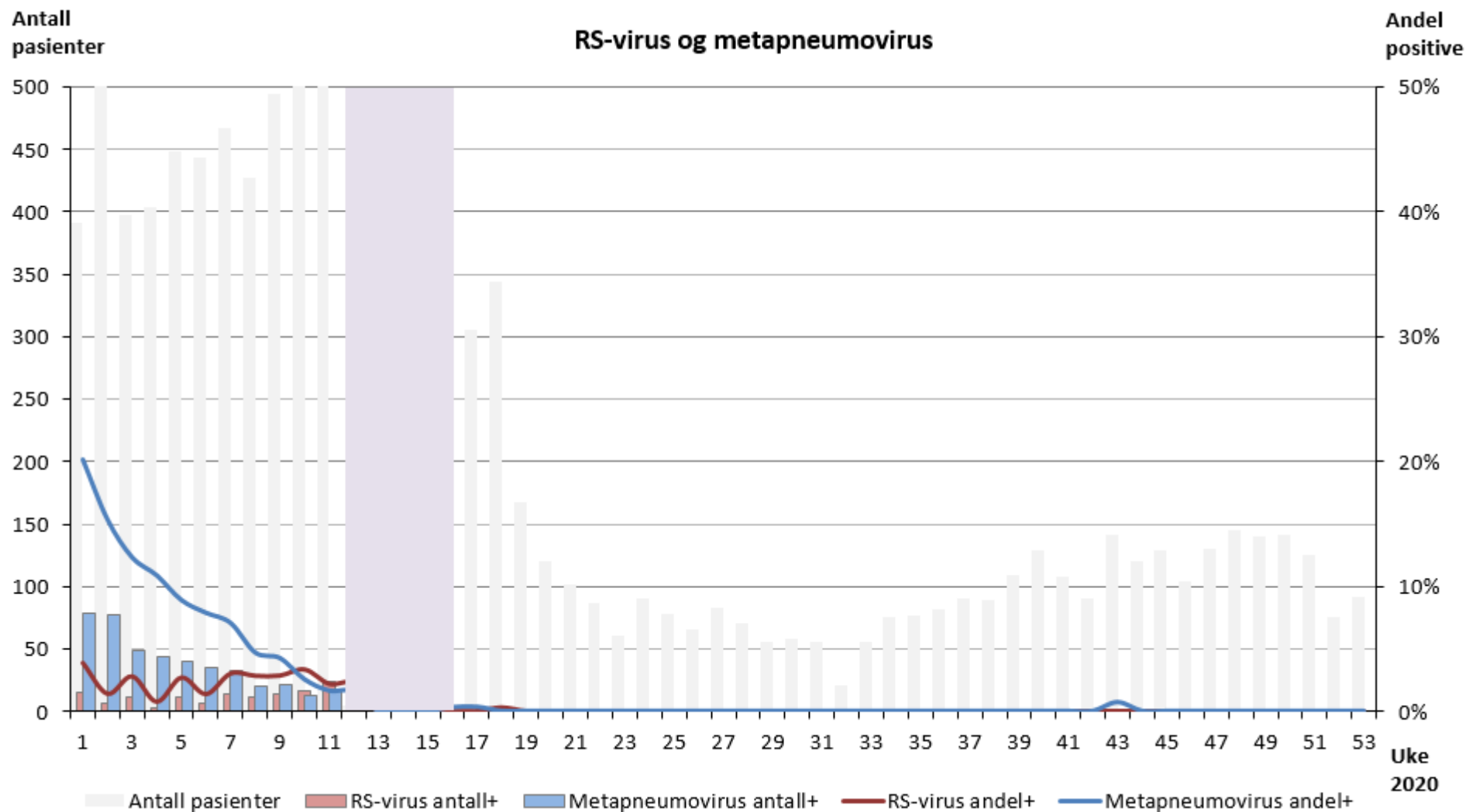
Linjer angir *andel* testede med positiv prøve – avleses på høyre akse

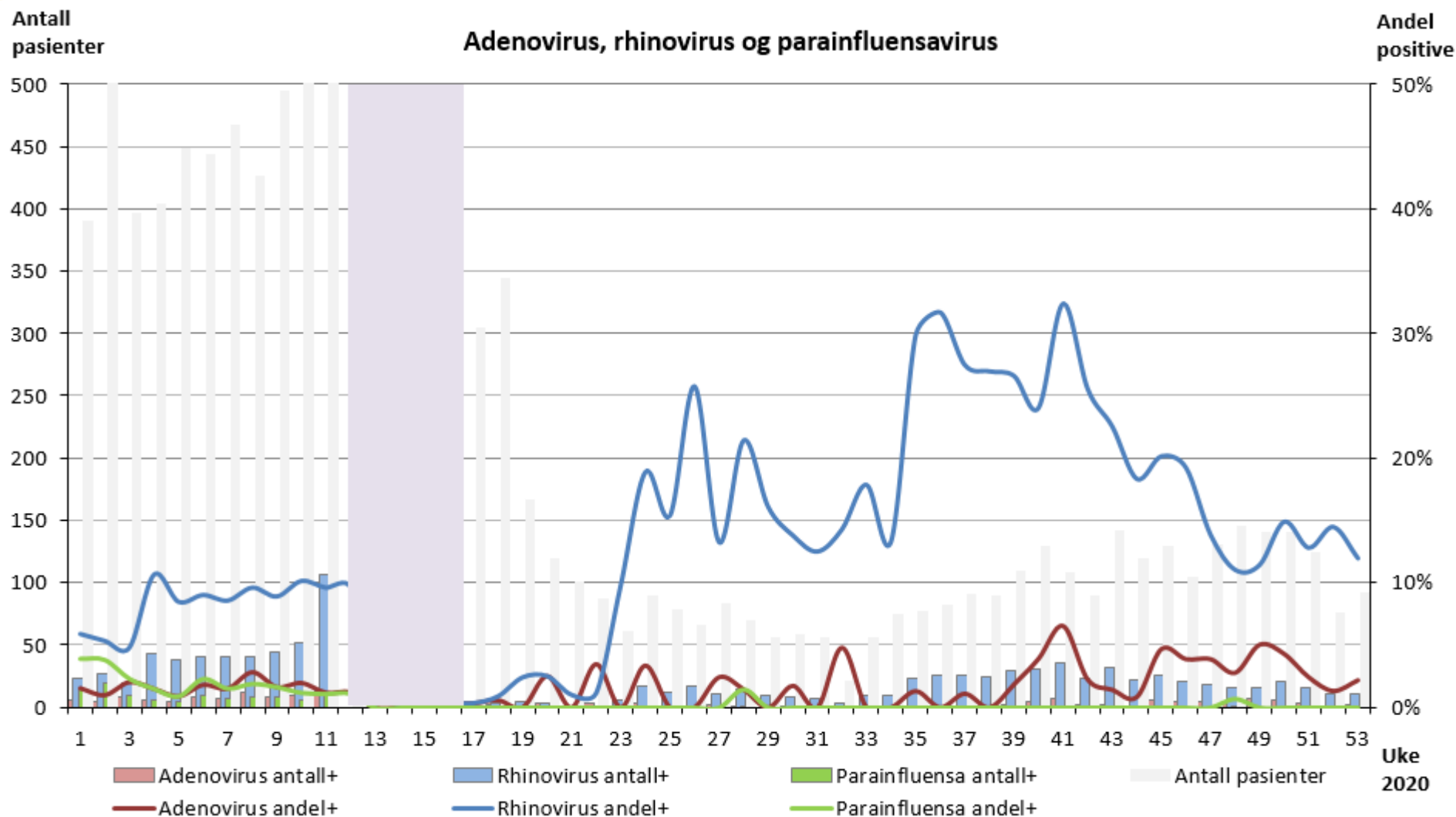
Vennligst ta kontakt dersom data fra rapporten ønskes benyttet til foredrag eller publikasjoner

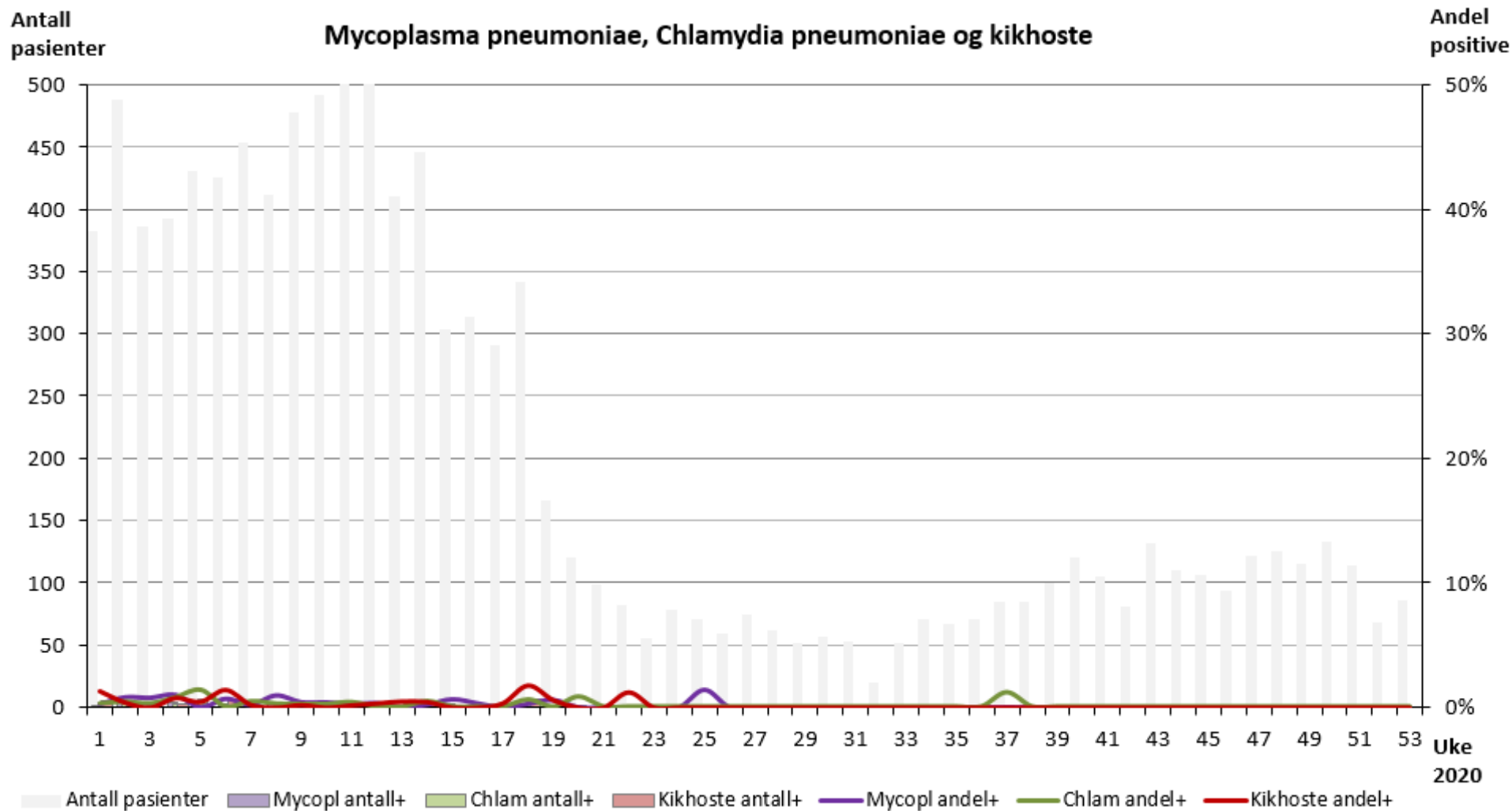


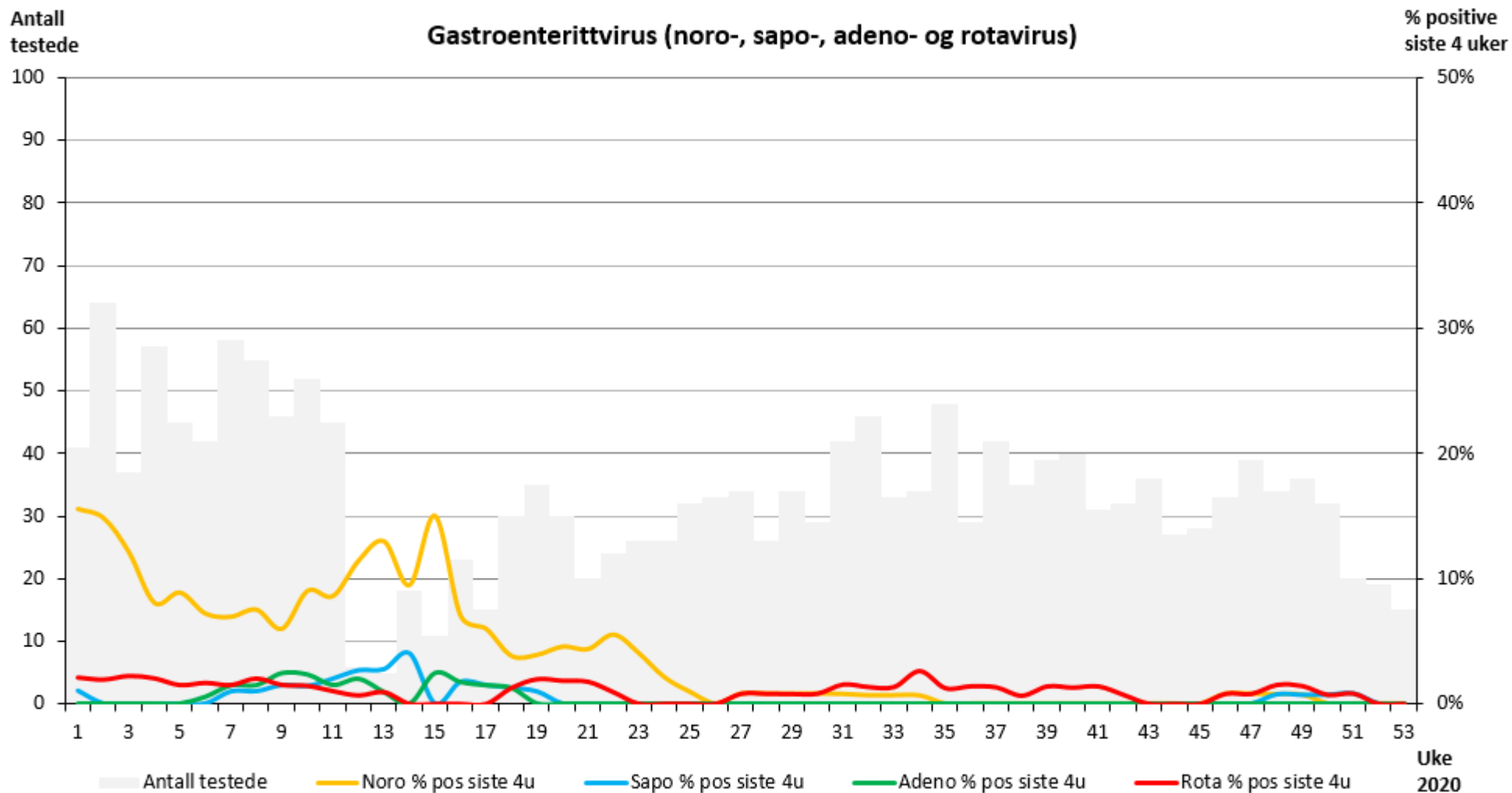


Vennligst ta kontakt dersom data fra rapporten ønskes benyttet til foredrag eller publikasjoner





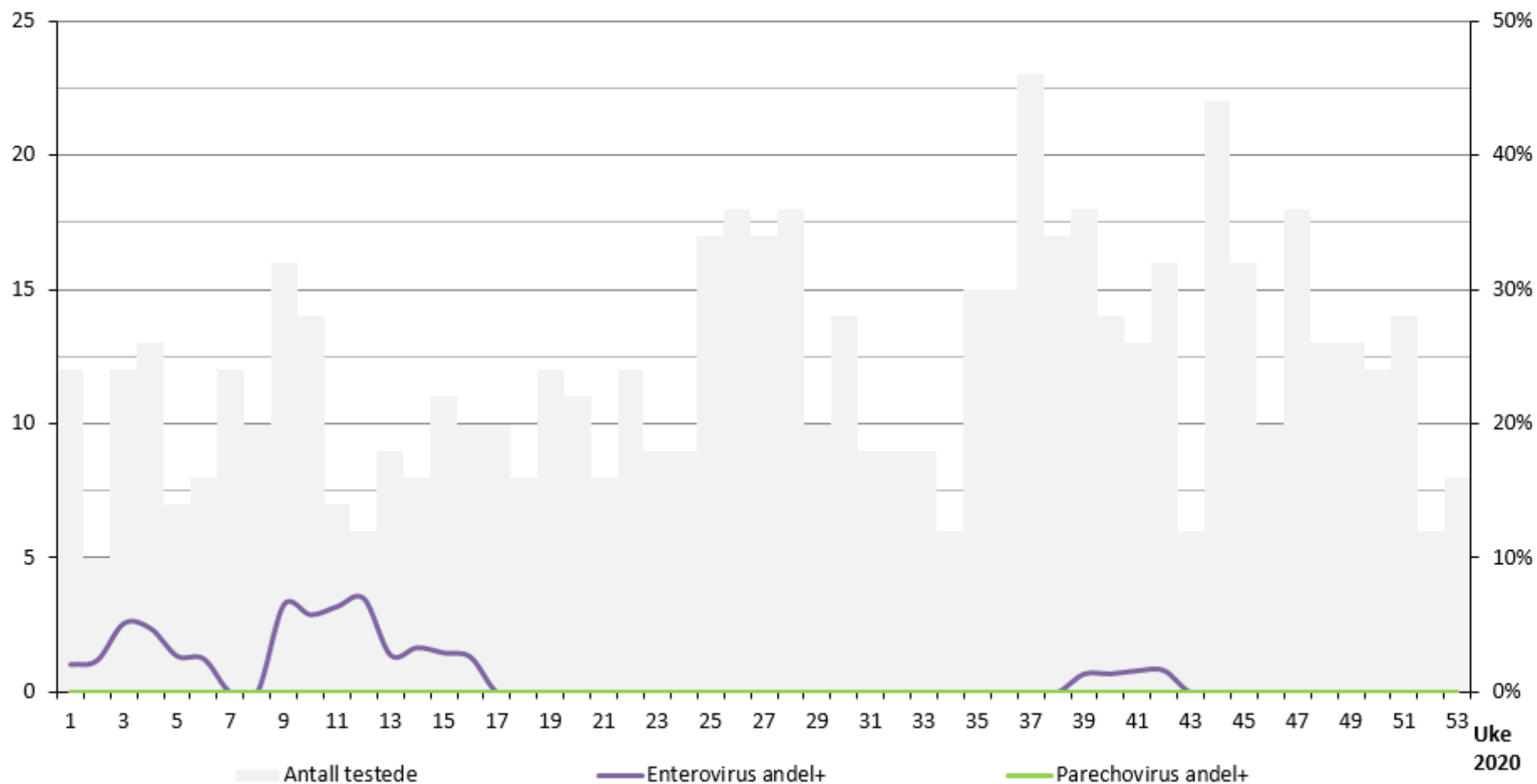




Antall
testede

Encefalitt: Entero- og parechovirus (spinalvæske)

% positive
siste 4 uker



Tabell: Positivitetsandeler (siste år)

Tabellen viser underlagsdata for linjene i diagrammene ovenfor.

Rød farge angir høy forekomst. Fiolett felt indikerer periode med redusert analysekapasitet pga COVID-19.

Ar	Uke	COVID-19	Influenza		Bronkiolitt		Øvrige luftveisvirus			Luftveibakterier			Gastroenterittvirus				Encefalittvirus	
			Infl A	Infl B	RS	Metapn	Adeno	Rhino	Parainfl	Mycopl	Chlam	Kikkoste	Noro	Sapo	Adeno	Rota	Entero	Parecho
2020	1		4,1 %	0,8 %	3,8 %	20,2 %	1,5 %	5,9 %	3,8 %	0,3 %	0,3 %	1,3 %	15,5 %	1,0 %	0,0 %	2,1 %	2,1 %	0,0 %
2020	2		5,7 %	1,4 %	1,4 %	15,4 %	1,0 %	5,3 %	3,7 %	0,8 %	0,4 %	0,4 %	14,8 %	0,0 %	0,0 %	1,9 %	2,4 %	0,0 %
2020	3		3,8 %	2,8 %	2,8 %	12,3 %	2,0 %	4,8 %	2,3 %	0,8 %	0,3 %	0,0 %	12,1 %	0,0 %	0,0 %	2,2 %	5,1 %	0,0 %
2020	4		6,9 %	2,5 %	0,7 %	10,9 %	1,5 %	10,6 %	1,5 %	1,0 %	0,8 %	0,8 %	8,0 %	0,0 %	0,0 %	2,0 %	4,8 %	0,0 %
2020	5		8,5 %	6,2 %	2,7 %	8,9 %	0,9 %	8,5 %	0,9 %	0,0 %	1,4 %	0,5 %	8,9 %	0,0 %	0,0 %	1,5 %	2,7 %	0,0 %
2020	6		11,9 %	11,0 %	1,4 %	7,9 %	1,8 %	9,0 %	2,3 %	0,7 %	0,0 %	1,4 %	7,2 %	0,0 %	0,6 %	1,7 %	2,5 %	0,0 %
2020	7		13,5 %	12,4 %	3,0 %	7,1 %	1,5 %	8,6 %	1,5 %	0,2 %	0,4 %	0,2 %	6,9 %	1,0 %	1,5 %	1,5 %	0,0 %	0,0 %
2020	8		11,9 %	8,4 %	2,8 %	4,7 %	2,8 %	9,6 %	1,9 %	1,0 %	0,2 %	0,0 %	7,5 %	1,0 %	1,5 %	2,0 %	0,0 %	0,0 %
2020	9	0,0 %	9,3 %	10,3 %	2,8 %	4,2 %	1,6 %	8,9 %	1,6 %	0,4 %	0,2 %	0,2 %	6,0 %	1,5 %	2,5 %	1,5 %	6,5 %	0,0 %
2020	10	2,5 %	6,0 %	4,9 %	3,3 %	2,5 %	1,9 %	10,1 %	1,2 %	0,4 %	0,2 %	0,0 %	9,0 %	1,4 %	2,4 %	1,4 %	5,8 %	0,0 %
2020	11	4,9 %	3,3 %	4,1 %	2,2 %	1,6 %	1,2 %	9,6 %	1,1 %	0,3 %	0,4 %	0,2 %	8,6 %	2,0 %	1,5 %	1,0 %	6,4 %	0,0 %
2020	12	2,4 %								0,3 %	0,0 %	0,3 %	11,4 %	2,7 %	2,0 %	0,7 %	7,0 %	0,0 %
2020	13	7,0 %								0,0 %	0,0 %	0,5 %	13,0 %	2,8 %	0,9 %	0,9 %	2,8 %	0,0 %
2020	14	5,0 %								0,2 %	0,4 %	0,4 %	9,5 %	4,1 %	0,0 %	0,0 %	3,3 %	0,0 %
2020	15	3,3 %								0,7 %	0,0 %	0,0 %	15,0 %	0,0 %	2,5 %	0,0 %	2,9 %	0,0 %
2020	16	1,3 %								0,3 %	0,0 %	0,0 %	7,0 %	1,8 %	1,8 %	0,0 %	2,6 %	0,0 %
2020	17	0,5 %	0,3 %	0,0 %	0,0 %	0,3 %	0,3 %	0,3 %	0,0 %	0,0 %	0,0 %	0,3 %	6,0 %	1,5 %	1,5 %	0,0 %	0,0 %	0,0 %
2020	18	0,2 %	0,0 %	0,3 %	0,3 %	0,0 %	0,0 %	0,6 %	0,9 %	0,0 %	0,3 %	0,6 %	3,8 %	1,3 %	1,3 %	1,3 %	0,0 %	0,0 %
2020	19	0,3 %	0,0 %	0,0 %	0,0 %	0,0 %	0,0 %	0,0 %	2,4 %	0,0 %	0,6 %	0,0 %	3,9 %	1,0 %	0,0 %	1,9 %	0,0 %	0,0 %
2020	20	0,4 %	0,0 %	0,0 %	0,0 %	0,0 %	0,0 %	2,5 %	2,5 %	0,0 %	0,0 %	0,8 %	4,5 %	0,0 %	0,0 %	1,8 %	0,0 %	0,0 %
2020	21	0,2 %	0,0 %	0,0 %	0,0 %	0,0 %	0,0 %	0,0 %	1,0 %	0,0 %	0,0 %	0,0 %	4,3 %	0,0 %	0,0 %	1,7 %	0,0 %	0,0 %
2020	22	0,1 %	0,0 %	0,0 %	0,0 %	0,0 %	0,0 %	3,4 %	1,1 %	0,0 %	0,0 %	0,0 %	5,5 %	0,0 %	0,0 %	0,9 %	0,0 %	0,0 %
2020	23	0,3 %	0,0 %	0,0 %	0,0 %	0,0 %	0,0 %	0,0 %	9,8 %	0,0 %	0,0 %	0,0 %	4,0 %	0,0 %	0,0 %	0,0 %	0,0 %	0,0 %
2020	24	0,1 %	0,0 %	0,0 %	0,0 %	0,0 %	0,0 %	3,3 %	18,9 %	0,0 %	0,0 %	0,0 %	2,1 %	0,0 %	0,0 %	0,0 %	0,0 %	0,0 %
2020	25	0,3 %	0,0 %	0,0 %	0,0 %	0,0 %	0,0 %	0,0 %	15,4 %	0,0 %	1,4 %	0,0 %	0,9 %	0,0 %	0,0 %	0,0 %	0,0 %	0,0 %
2020	26	0,0 %	0,0 %	0,0 %	0,0 %	0,0 %	0,0 %	0,0 %	25,8 %	0,0 %	0,0 %	0,0 %	0,0 %	0,0 %	0,0 %	0,0 %	0,0 %	0,0 %
2020	27	0,2 %	0,0 %	0,0 %	0,0 %	0,0 %	0,0 %	2,4 %	13,3 %	0,0 %	0,0 %	0,0 %	0,8 %	0,0 %	0,0 %	0,8 %	0,0 %	0,0 %
2020	28	0,1 %	0,0 %	0,0 %	0,0 %	0,0 %	0,0 %	1,4 %	21,4 %	1,4 %	0,0 %	0,0 %	0,8 %	0,0 %	0,0 %	0,8 %	0,0 %	0,0 %
2020	29	0,0 %	0,0 %	0,0 %	0,0 %	0,0 %	0,0 %	0,0 %	16,1 %	0,0 %	0,0 %	0,0 %	0,8 %	0,0 %	0,0 %	0,8 %	0,0 %	0,0 %
2020	30	0,2 %	0,0 %	0,0 %	0,0 %	0,0 %	0,0 %	1,7 %	13,8 %	0,0 %	0,0 %	0,0 %	0,8 %	0,0 %	0,0 %	0,8 %	0,0 %	0,0 %
2020	31	0,3 %	0,0 %	0,0 %	0,0 %	0,0 %	0,0 %	0,0 %	12,5 %	0,0 %	0,0 %	0,0 %	0,8 %	0,0 %	0,0 %	1,5 %	0,0 %	0,0 %
2020	32	0,4 %	0,0 %	0,0 %	0,0 %	0,0 %	0,0 %	4,8 %	14,3 %	0,0 %	0,0 %	0,0 %	0,7 %	0,0 %	0,0 %	1,3 %	0,0 %	0,0 %
2020	33	0,4 %	0,0 %	0,0 %	0,0 %	0,0 %	0,0 %	0,0 %	17,9 %	0,0 %	0,0 %	0,0 %	0,7 %	0,0 %	0,0 %	1,3 %	0,0 %	0,0 %
2020	34	0,1 %	0,0 %	0,0 %	0,0 %	0,0 %	0,0 %	0,0 %	13,3 %	0,0 %	0,0 %	0,0 %	0,6 %	0,0 %	0,0 %	2,6 %	0,0 %	0,0 %
2020	35	0,1 %	0,0 %	0,0 %	0,0 %	0,0 %	0,0 %	1,3 %	29,9 %	0,0 %	0,0 %	0,0 %	0,0 %	0,0 %	0,0 %	1,2 %	0,0 %	0,0 %
2020	36	0,1 %	0,0 %	0,0 %	0,0 %	0,0 %	0,0 %	0,0 %	31,7 %	0,0 %	0,0 %	0,0 %	0,0 %	0,0 %	0,0 %	1,4 %	0,0 %	0,0 %
2020	37	0,1 %	0,0 %	0,0 %	0,0 %	0,0 %	0,0 %	1,1 %	27,5 %	0,0 %	0,0 %	1,2 %	0,0 %	0,0 %	0,0 %	1,3 %	0,0 %	0,0 %
2020	38	0,1 %	0,0 %	0,0 %	0,0 %	0,0 %	0,0 %	0,0 %	27,0 %	0,0 %	0,0 %	0,0 %	0,0 %	0,0 %	0,0 %	0,6 %	0,0 %	0,0 %
2020	39	0,1 %	0,0 %	0,0 %	0,0 %	0,0 %	0,0 %	1,8 %	26,6 %	0,0 %	0,0 %	0,0 %	0,0 %	0,0 %	0,0 %	1,4 %	1,4 %	0,0 %
2020	40	0,2 %	0,0 %	0,0 %	0,0 %	0,0 %	0,0 %	3,9 %	24,0 %	0,0 %	0,0 %	0,0 %	0,0 %	0,0 %	0,0 %	1,3 %	1,4 %	0,0 %
2020	41	0,6 %	0,0 %	0,0 %	0,0 %	0,0 %	0,0 %	6,5 %	32,4 %	0,0 %	0,0 %	0,0 %	0,0 %	0,0 %	0,0 %	1,4 %	1,6 %	0,0 %
2020	42	0,4 %	0,0 %	0,0 %	0,0 %	0,0 %	0,0 %	2,2 %	25,6 %	0,0 %	0,0 %	0,0 %	0,0 %	0,0 %	0,0 %	0,7 %	1,6 %	0,0 %
2020	43	0,6 %	0,0 %	0,0 %	0,0 %	0,0 %	0,7 %	1,4 %	22,5 %	0,0 %	0,0 %	0,0 %	0,0 %	0,0 %	0,0 %	0,0 %	0,0 %	0,0 %
2020	44	1,1 %	0,0 %	0,0 %	0,0 %	0,0 %	0,0 %	0,8 %	18,3 %	0,0 %	0,0 %	0,0 %	0,0 %	0,0 %	0,0 %	0,0 %	0,0 %	0,0 %
2020	45	1,4 %	0,0 %	0,0 %	0,0 %	0,0 %	0,0 %	4,7 %	20,2 %	0,0 %	0,0 %	0,0 %	0,0 %	0,0 %	0,0 %	0,0 %	0,0 %	0,0 %
2020	46	1,4 %	0,0 %	0,0 %	0,0 %	0,0 %	0,0 %	3,8 %	19,2 %	0,0 %	0,0 %	0,0 %	0,8 %	0,0 %	0,0 %	0,8 %	0,0 %	0,0 %
2020	47	1,7 %	0,0 %	0,0 %	0,0 %	0,0 %	0,0 %	3,8 %	13,8 %	0,0 %	0,0 %	0,0 %	0,8 %	0,0 %	0,0 %	0,8 %	0,0 %	0,0 %
2020	48	1,1 %	0,0 %	0,0 %	0,0 %	0,0 %	0,0 %	2,8 %	11,0 %	0,7 %	0,0 %	0,0 %	0,7 %	0,7 %	0,0 %	1,5 %	0,0 %	0,0 %
2020	49	1,0 %	0,0 %	0,0 %	0,0 %	0,0 %	0,0 %	5,0 %	11,4 %	0,0 %	0,0 %	0,0 %	0,7 %	0,7 %	0,0 %	1,4 %	0,0 %	0,0 %
2020	50	0,8 %	0,0 %	0,0 %	0,0 %	0,0 %	0,0 %	4,3 %	14,9 %	0,0 %	0,0 %	0,0 %	0,0 %	0,7 %	0,0 %	0,7 %	0,0 %	0,0 %
2020	51	1,3 %	0,0 %	0,0 %	0,0 %	0,0 %	0,0 %	2,4 %	12,8 %	0,0 %	0,0 %	0,0 %	0,0 %	0,8 %	0,0 %	0,8 %	0,0 %	0,0 %
2020	52	1,1 %	0,0 %	0,0 %	0,0 %	0,0 %	0,0 %	1,3 %	14,5 %	0,0 %	0,0 %	0,0 %	0,0 %	0,0 %	0,0 %	0,0 %	0,0 %	0,0 %
2020	53	2,6 %	0,0 %	0,0 %	0,0 %	0,0 %	0,0 %	2,2 %	12,0 %	0,0 %	0,0 %	0,0 %	0,0 %	0,0 %	0,0 %	0,0 %	0,0 %	0,0 %