

Hva er det som går?

Epidemiologirapport fra Mikrobiologisk avdeling

Uke 6, 2019

Kommentarer

Rapporten er basert på data fra Mikrobiologisk avdeling ved Sykehuset i Vestfold, som i hovedsak analyserer prøver fra rekvirenter i og utenfor sykehus i Vestfold og Telemark.

Via lenkene kan lokal forekomst av ulike infeksiøse agens sammenlignes med nasjonale og utenlandske overvåkingsdata.

- **Influsavirus (A og B):**
Høy og stigende aktivitet av influensa A. [[Folkehelseinstituttet](#)]
[[Månedsmeldinger](#)] [[Folkhälsomyndigheten](#)] [[Statens Serum Institut](#)] [[WHO/ECDC](#)]
- **Øvrige luftveisvirus (parainflusavirus, RS-virus, metapneumovirus, rhinovirus, adenovirus):**
Høy men avtagende aktivitet av RS-virus. [[Månedsmeldinger](#)] [[Folkhälsomyndigheten](#)]
- **Kikhoste, Mycoplasma pneumoniae og Chlamydia (tidligere Chlamydophila) pneumoniae:**
Lav aktivitet. [[Månedsmeldinger](#)]
- **Gastroenterittvirus (noro-, sapo-, adeno-, rota-):**
Moderat aktivitet av norovirus. [[Månedsmeldinger](#)] [[Folkhälsomyndigheten](#)]
- **Encefalittvirus (entero-, parecho-) i spinalvæske:**
Lav aktivitet. [[Månedsmeldinger](#)]

Tabell med underlagsdata (positivetsandeler) for alle agens finnes nederst i rapporten. Ta kontakt ved behov for mer detaljerte opplysninger.

Rapporten gjøres også tilgjengelig på [www.siv.no/helsefaglig/tjenester/laboratorietjenester#hva-er-det-som-går?](http://www.siv.no/helsefaglig/tjenester/laboratorietjenester#hva-er-det-som-gar?)

Med vennlig hilsen

Dagfinn Skaare

Avdelingsoverlege PhD

Mikrobiologisk avdeling, Sykehuset i Vestfold HF
Tel: 33342745 (ekspedisjon) / 33341056 (direkte)
dagfinn.skaare@siv.no



Tenk miljø – ikke skriv ut denne om det ikke er absolutt nødvendig

Forklaring til diagrammene:

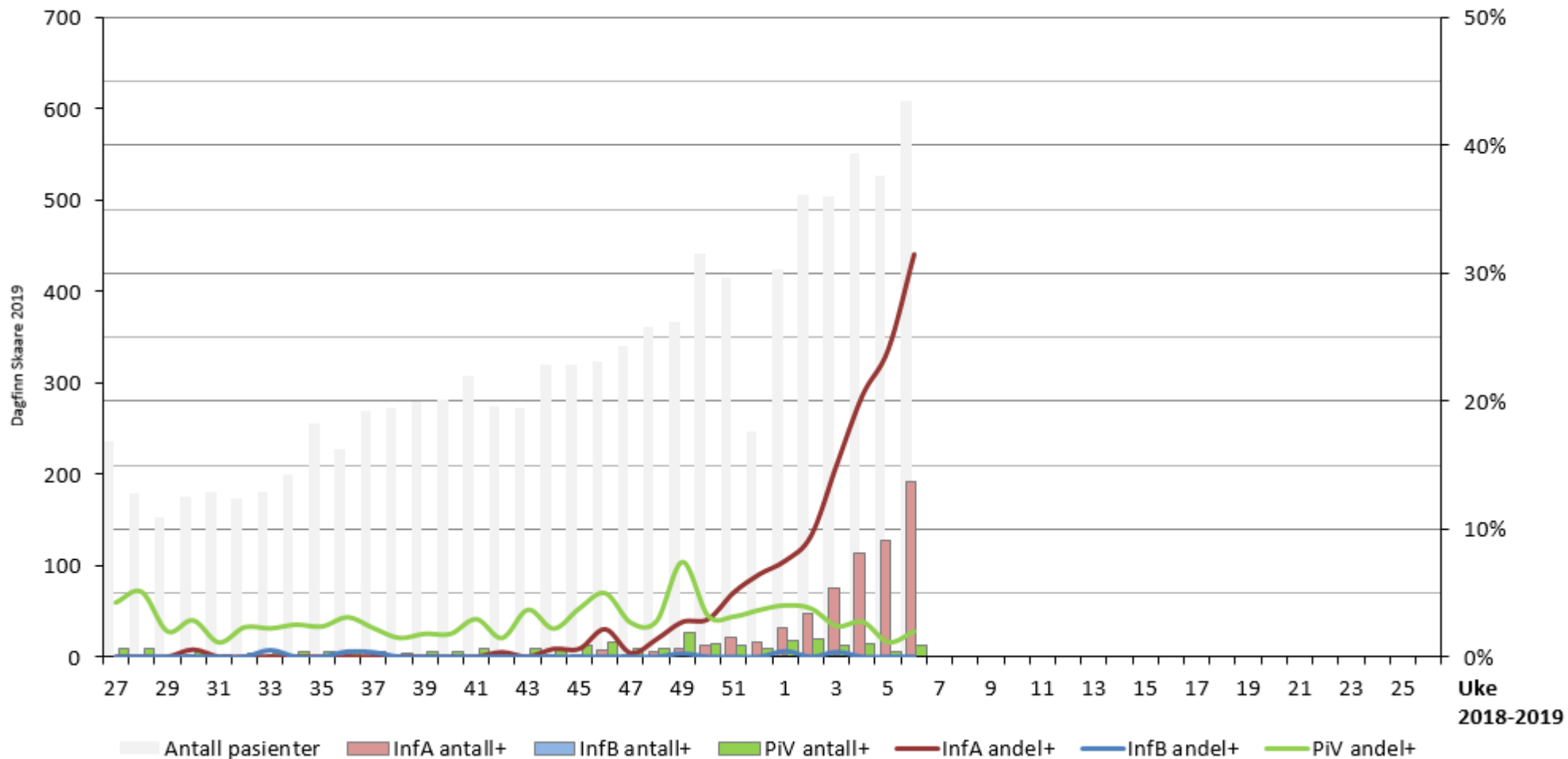
Søyler angir *antall* pasienter – avleses på venstre akse

Linjer angir *andel* testede med positiv prøve – avleses på høyre akse

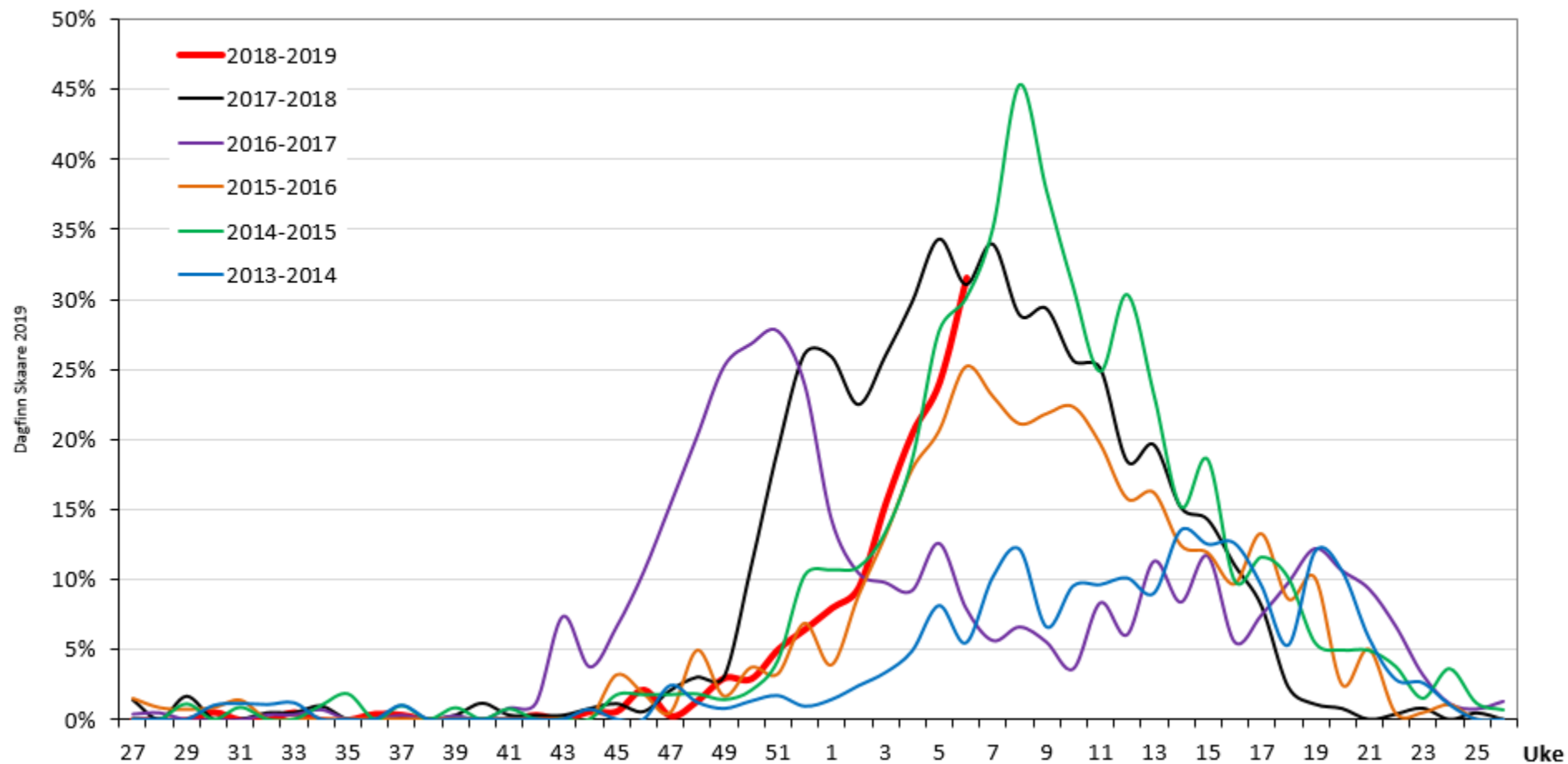
Antall pasienter

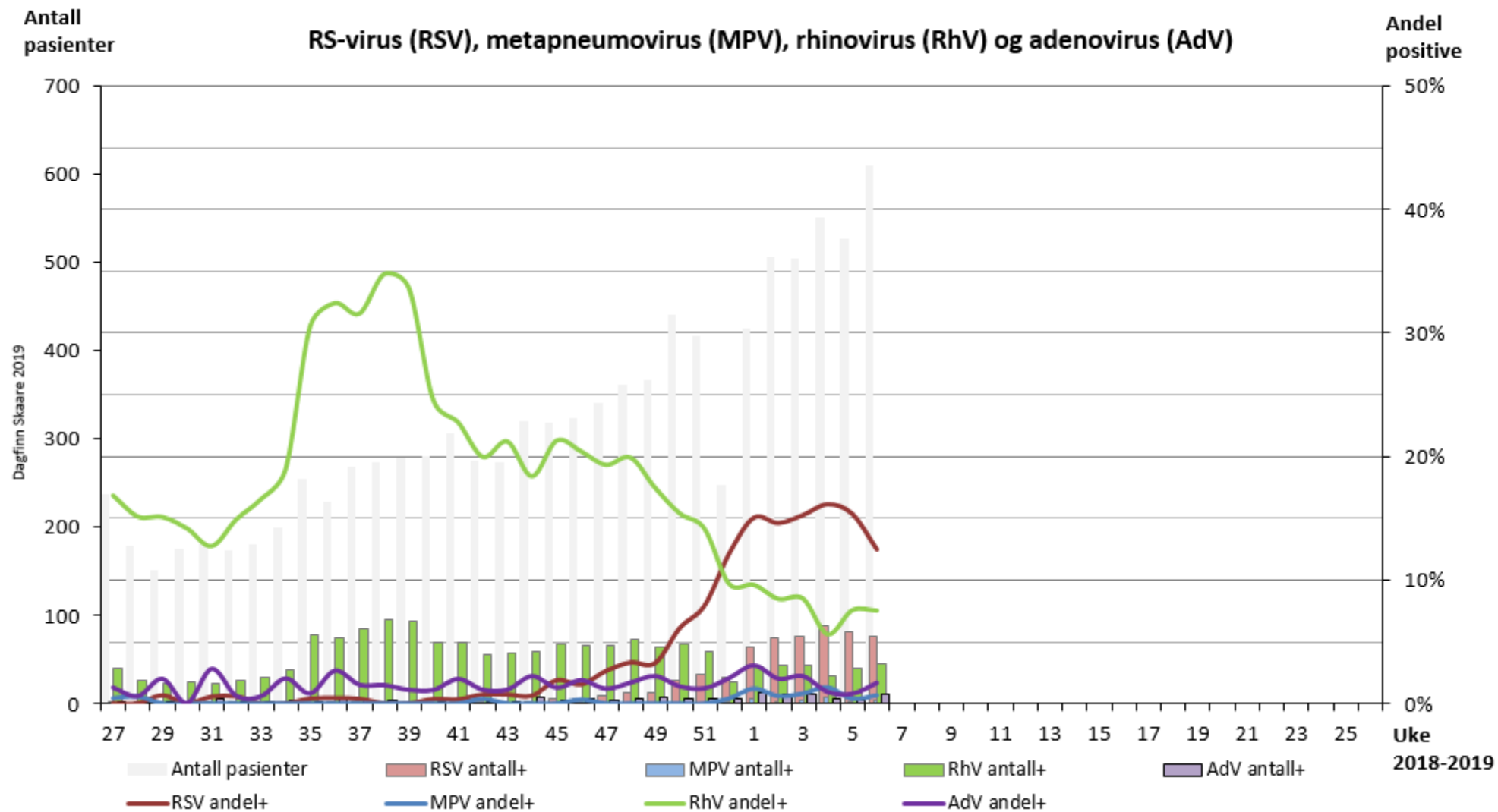
Influenza A, influensa B og parainfluenzavirus (PiV)

Andel positive

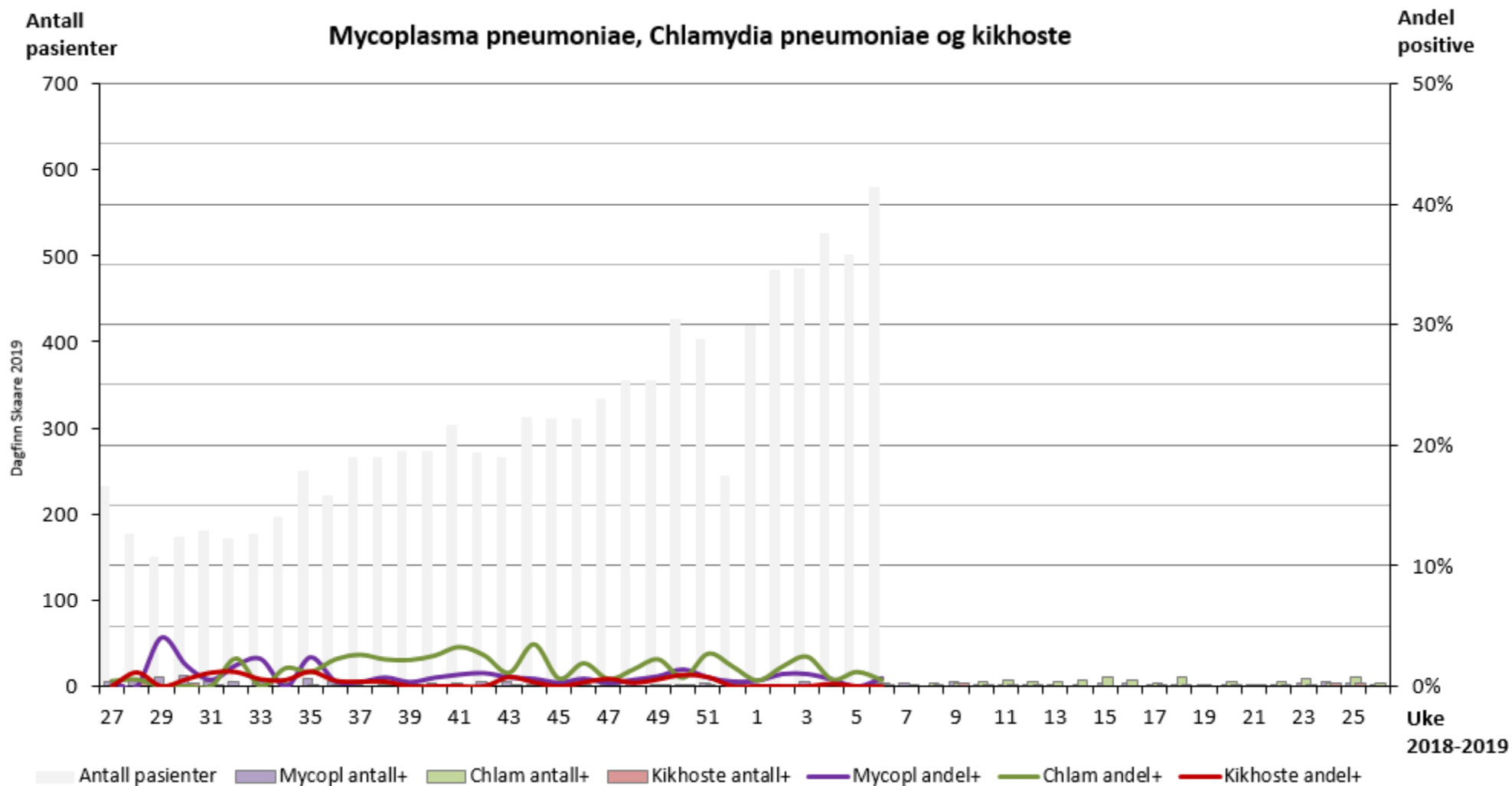


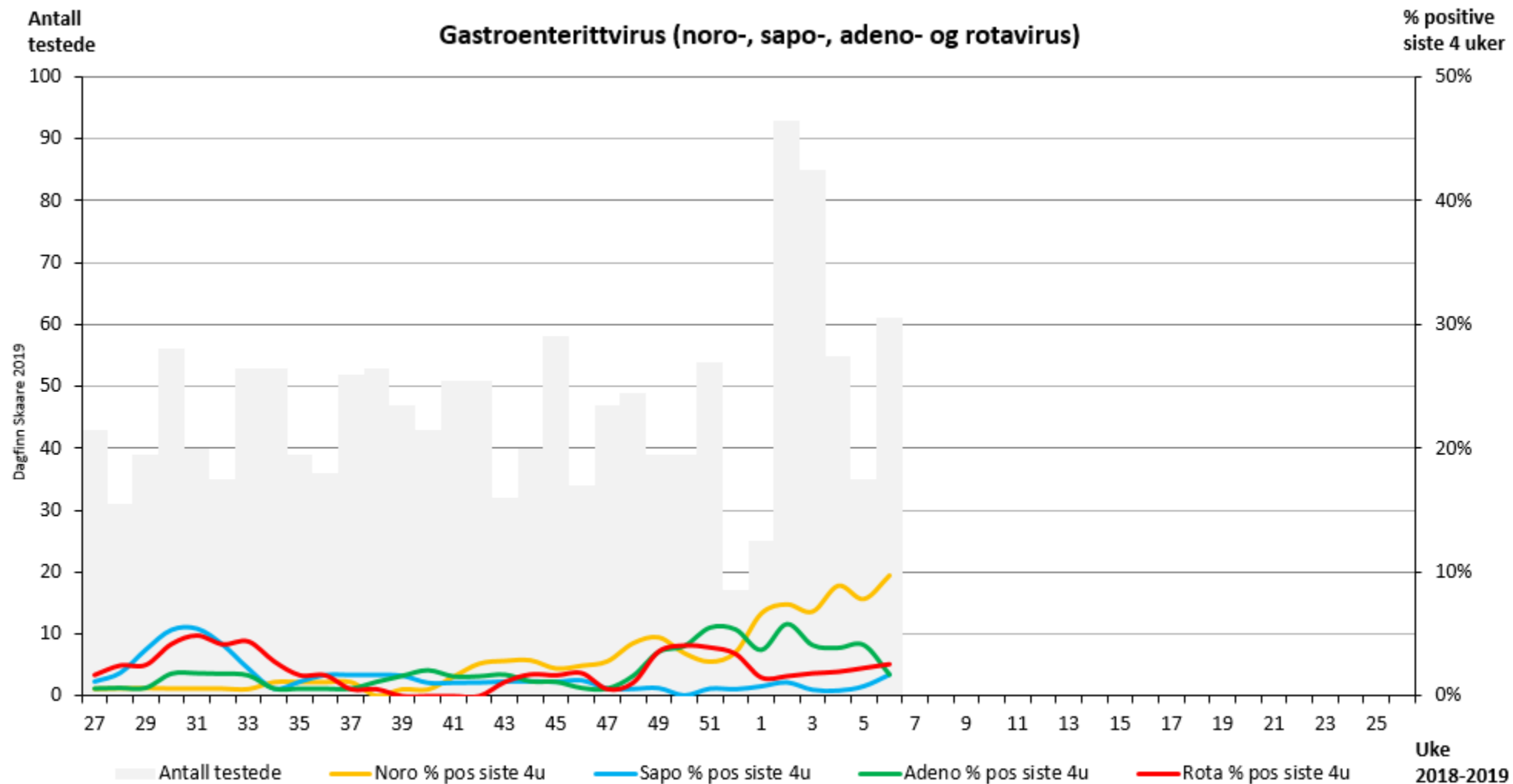
Influenza (totalt A+B): Sesongoversikt Mikrobiologisk avdeling SiV



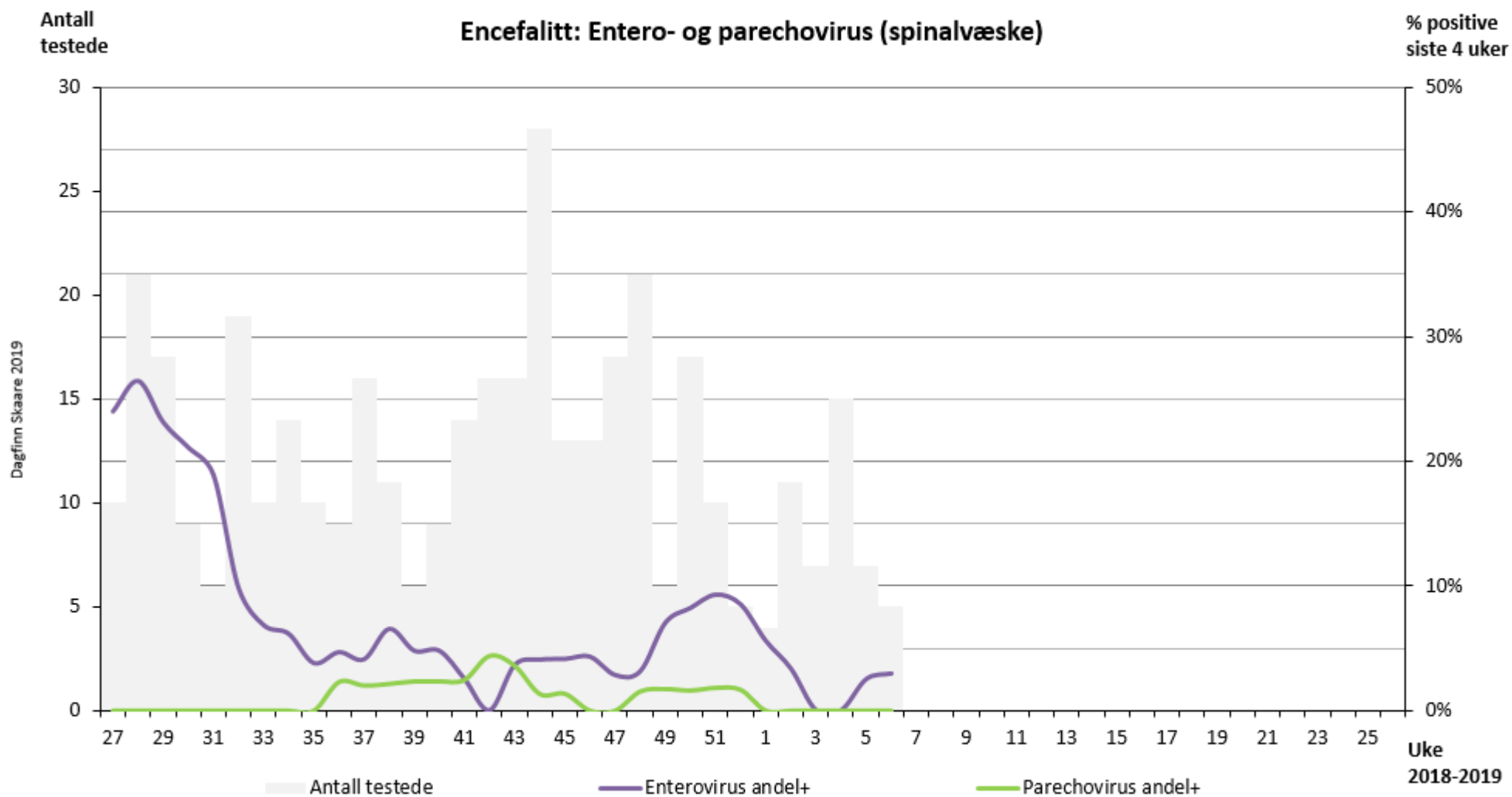


Vennligst ta kontakt dersom data fra rapporten ønskes benyttet til foredrag eller publikasjoner





Vennligst ta kontakt dersom data fra rapporten ønskes benyttet til foredrag eller publikasjoner



Tabell: Positivitetsandeler

Tabellen viser underlagsdata for linjene i diagrammene ovenfor.

Farge angir grad av aktivitet (automatisk generert med funksjonen «betinget formatering» i Excel).

Ar	Uke	Luftveisagrens										Gastroenterittvirus				Encefalittvirus	
		InfA andel+	InfB andel+	PiV andel+	RSV andel+	MPV andel+	RhV andel+	AdV andel+	Mycopl andel+	Chlam andel+	Kikkhoste andel+	Noro % pos siste 4u	Sapo % pos siste 4u	Adeno % pos siste 4u	Rota % pos siste 4u	Entero % pos siste 4u	Parecho % pos siste 4u
2018	7	6,9 %	27,1 %	0,9 %	5,1 %	8,7 %	6,3 %	1,2 %	0,8 %	0,0 %	0,5 %	18,7 %	5,2 %	1,1 %	1,9 %	0,0 %	0,0 %
2018	8	10,0 %	18,9 %	0,8 %	6,8 %	8,2 %	4,8 %	2,2 %	0,8 %	0,4 %	0,0 %	16,8 %	7,3 %	0,9 %	1,7 %	0,0 %	0,0 %
2018	9	11,3 %	18,0 %	1,3 %	7,1 %	6,9 %	6,7 %	1,0 %	1,6 %	0,2 %	0,0 %	10,6 %	8,5 %	0,5 %	1,5 %	0,0 %	0,0 %
2018	10	13,1 %	12,5 %	0,7 %	6,5 %	5,4 %	7,0 %	2,4 %	1,0 %	0,2 %	0,8 %	11,2 %	7,1 %	1,0 %	1,5 %	0,0 %	0,0 %
2018	11	12,7 %	12,4 %	1,9 %	7,5 %	5,6 %	5,4 %	1,1 %	0,5 %	0,0 %	0,0 %	10,5 %	10,5 %	1,0 %	0,5 %	0,0 %	0,0 %
2018	12	12,7 %	5,7 %	2,9 %	8,6 %	3,7 %	7,5 %	1,1 %	0,5 %	0,2 %	0,2 %	9,7 %	9,2 %	0,5 %	1,4 %	0,0 %	0,0 %
2018	13	11,1 %	8,5 %	1,9 %	7,8 %	4,1 %	7,0 %	1,5 %	1,2 %	0,0 %	0,8 %	12,3 %	6,9 %	0,5 %	2,0 %	0,0 %	0,0 %
2018	14	10,5 %	4,7 %	3,0 %	8,0 %	3,6 %	6,3 %	1,7 %	0,9 %	0,0 %	0,3 %	13,1 %	7,0 %	0,0 %	2,0 %	0,0 %	0,0 %
2018	15	9,8 %	4,5 %	7,0 %	4,2 %	3,6 %	10,4 %	2,2 %	0,9 %	0,0 %	0,0 %	12,8 %	3,7 %	0,0 %	2,1 %	0,0 %	0,0 %
2018	16	9,0 %	2,1 %	4,5 %	4,8 %	2,4 %	10,3 %	2,4 %	1,8 %	0,4 %	1,1 %	13,4 %	2,2 %	0,0 %	2,2 %	0,0 %	0,0 %
2018	17	6,5 %	1,6 %	6,2 %	6,2 %	1,3 %	7,8 %	1,6 %	2,0 %	0,0 %	0,3 %	11,2 %	4,8 %	0,0 %	5,3 %	0,0 %	0,0 %
2018	18	1,9 %	0,4 %	6,5 %	7,3 %	3,1 %	18,5 %	2,3 %	0,4 %	0,4 %	0,8 %	8,6 %	3,7 %	0,0 %	6,7 %	0,0 %	0,0 %
2018	19	0,7 %	0,4 %	4,3 %	3,2 %	1,1 %	20,6 %	1,4 %	1,1 %	0,4 %	0,7 %	9,3 %	4,6 %	0,7 %	7,3 %	0,0 %	0,0 %
2018	20	0,8 %	0,0 %	7,4 %	1,6 %	1,2 %	19,8 %	1,6 %	0,8 %	0,8 %	0,0 %	7,1 %	4,3 %	0,7 %	6,4 %	6,7 %	0,0 %
2018	21	0,0 %	0,0 %	2,8 %	1,2 %	1,2 %	21,1 %	2,4 %	0,8 %	0,0 %	0,8 %	5,2 %	0,7 %	0,7 %	2,2 %	9,1 %	0,0 %
2018	22	0,0 %	0,4 %	5,6 %	0,4 %	0,4 %	14,7 %	2,3 %	1,5 %	0,0 %	0,0 %	3,8 %	2,5 %	1,3 %	1,9 %	10,8 %	0,0 %
2018	23	0,4 %	0,4 %	3,6 %	0,8 %	0,0 %	16,1 %	1,6 %	0,4 %	0,8 %	0,4 %	3,4 %	1,7 %	0,6 %	2,2 %	14,8 %	0,0 %
2018	24	0,0 %	0,0 %	4,0 %	0,4 %	0,4 %	17,0 %	1,8 %	0,5 %	0,5 %	0,5 %	2,6 %	2,1 %	0,5 %	2,1 %	14,1 %	0,0 %
2018	25	0,5 %	0,0 %	2,3 %	0,0 %	0,0 %	16,7 %	1,4 %	1,4 %	0,9 %	0,0 %	1,6 %	2,1 %	1,1 %	2,1 %	20,0 %	0,0 %
2018	26	0,0 %	0,0 %	3,4 %	0,0 %	0,0 %	16,2 %	1,7 %	0,9 %	0,4 %	0,4 %	2,1 %	1,1 %	0,5 %	1,1 %	20,5 %	0,0 %
2018	27	0,0 %	0,0 %	4,2 %	0,0 %	0,4 %	16,9 %	1,3 %	0,4 %	0,4 %	0,0 %	0,6 %	1,1 %	0,6 %	1,7 %	23,9 %	0,0 %
2018	28	0,0 %	0,0 %	5,1 %	0,0 %	0,6 %	15,2 %	0,6 %	0,0 %	0,6 %	1,1 %	0,6 %	1,8 %	0,6 %	2,4 %	26,4 %	0,0 %
2018	29	0,0 %	0,0 %	2,0 %	0,7 %	0,0 %	15,1 %	2,0 %	4,0 %	0,0 %	0,0 %	0,6 %	3,7 %	0,6 %	2,5 %	23,1 %	0,0 %
2018	30	0,6 %	0,0 %	2,8 %	0,0 %	0,0 %	14,2 %	0,0 %	1,7 %	0,0 %	0,6 %	0,6 %	5,3 %	1,8 %	4,1 %	21,1 %	0,0 %
2018	31	0,0 %	0,0 %	1,1 %	0,6 %	0,0 %	12,8 %	2,8 %	0,6 %	0,0 %	1,1 %	0,6 %	5,4 %	1,8 %	4,8 %	18,9 %	0,0 %
2018	32	0,0 %	0,0 %	2,3 %	0,6 %	0,0 %	14,9 %	0,6 %	1,7 %	2,3 %	1,2 %	0,6 %	4,1 %	1,8 %	4,1 %	9,8 %	0,0 %
2018	33	0,0 %	0,6 %	2,2 %	0,0 %	0,0 %	16,6 %	0,6 %	2,3 %	0,0 %	0,6 %	0,5 %	2,2 %	1,6 %	4,3 %	6,8 %	0,0 %
2018	34	0,0 %	0,0 %	2,5 %	0,0 %	0,0 %	19,0 %	2,0 %	0,0 %	1,5 %	0,5 %	1,1 %	0,6 %	0,6 %	2,8 %	6,1 %	0,0 %
2018	35	0,0 %	0,0 %	2,4 %	0,4 %	0,0 %	30,6 %	0,8 %	2,4 %	1,2 %	1,2 %	1,1 %	1,1 %	0,6 %	1,7 %	3,8 %	0,0 %
2018	36	0,0 %	0,4 %	3,1 %	0,4 %	0,0 %	32,5 %	2,6 %	0,5 %	2,3 %	0,5 %	1,1 %	1,7 %	0,6 %	1,7 %	4,7 %	2,3 %
2018	37	0,0 %	0,4 %	2,2 %	0,4 %	0,0 %	31,6 %	1,5 %	0,4 %	2,6 %	0,4 %	1,1 %	1,7 %	0,6 %	0,6 %	4,1 %	2,0 %
2018	38	0,0 %	0,0 %	1,5 %	0,0 %	0,0 %	34,8 %	1,5 %	0,7 %	2,2 %	0,4 %	0,0 %	1,7 %	1,1 %	0,6 %	6,5 %	2,2 %
2018	39	0,0 %	0,0 %	1,8 %	0,0 %	0,0 %	33,7 %	1,1 %	0,4 %	2,2 %	0,0 %	0,5 %	1,6 %	1,6 %	0,0 %	4,8 %	2,4 %
2018	40	0,0 %	0,0 %	1,8 %	0,4 %	0,0 %	24,6 %	1,1 %	0,7 %	2,6 %	0,0 %	0,5 %	1,0 %	2,1 %	0,0 %	4,8 %	2,4 %
2018	41	0,0 %	0,0 %	2,9 %	0,3 %	0,0 %	22,8 %	2,0 %	1,0 %	3,3 %	0,0 %	1,5 %	1,0 %	1,5 %	0,0 %	2,5 %	2,5 %
2018	42	0,4 %	0,0 %	1,5 %	0,7 %	0,4 %	20,0 %	1,1 %	1,1 %	2,6 %	0,0 %	2,6 %	1,0 %	1,6 %	0,0 %	0,0 %	4,4 %
2018	43	0,0 %	0,0 %	3,7 %	0,7 %	0,0 %	21,2 %	1,1 %	0,8 %	1,1 %	0,8 %	2,8 %	1,1 %	1,7 %	1,1 %	3,6 %	3,6 %
2018	44	0,6 %	0,0 %	2,2 %	0,6 %	0,0 %	18,4 %	2,2 %	0,6 %	3,5 %	0,3 %	2,9 %	1,1 %	1,1 %	1,7 %	4,1 %	1,4 %
2018	45	0,6 %	0,0 %	3,8 %	1,9 %	0,0 %	21,3 %	1,3 %	0,3 %	0,6 %	0,0 %	2,2 %	1,1 %	1,1 %	1,7 %	4,1 %	1,4 %
2018	46	2,2 %	0,0 %	5,0 %	1,5 %	0,3 %	20,4 %	1,9 %	0,6 %	1,9 %	0,3 %	2,4 %	1,2 %	0,6 %	1,8 %	4,3 %	0,0 %
2018	47	0,3 %	0,0 %	2,6 %	2,6 %	0,0 %	19,4 %	1,2 %	0,3 %	0,6 %	0,6 %	2,8 %	0,6 %	0,6 %	0,6 %	2,8 %	0,0 %
2018	48	1,4 %	0,0 %	2,8 %	3,3 %	0,0 %	19,9 %	1,7 %	0,6 %	1,4 %	0,3 %	4,3 %	0,5 %	1,6 %	1,1 %	3,1 %	1,6 %
2018	49	2,7 %	0,3 %	7,4 %	3,3 %	0,0 %	17,5 %	2,2 %	0,8 %	2,3 %	0,6 %	4,7 %	0,6 %	3,6 %	3,6 %	7,0 %	1,8 %
2018	50	2,9 %	0,0 %	3,2 %	6,1 %	0,0 %	15,4 %	1,4 %	1,4 %	0,7 %	0,9 %	3,4 %	0,0 %	4,0 %	4,0 %	8,2 %	1,6 %
2018	51	5,0 %	0,0 %	3,1 %	7,9 %	0,0 %	14,2 %	1,2 %	0,7 %	2,7 %	0,7 %	2,8 %	0,6 %	5,5 %	3,9 %	9,3 %	1,9 %
2018	52	6,5 %	0,0 %	3,6 %	12,1 %	0,4 %	9,7 %	2,0 %	0,4 %	1,6 %	0,0 %	3,5 %	0,5 %	5,4 %	3,4 %	8,5 %	1,7 %
2019	1	7,5 %	0,5 %	4,0 %	15,1 %	1,2 %	9,6 %	3,1 %	0,5 %	0,5 %	0,0 %	6,7 %	0,7 %	3,7 %	1,5 %	5,6 %	0,0 %
2019	2	9,5 %	0,0 %	3,8 %	14,6 %	0,6 %	8,5 %	2,0 %	1,0 %	1,7 %	0,0 %	7,4 %	1,1 %	5,8 %	1,6 %	3,3 %	0,0 %
2019	3	15,1 %	0,4 %	2,4 %	15,3 %	0,8 %	8,5 %	2,2 %	1,0 %	2,5 %	0,0 %	6,8 %	0,5 %	4,1 %	1,8 %	0,0 %	0,0 %
2019	4	20,5 %	0,0 %	2,7 %	16,2 %	1,3 %	5,6 %	0,9 %	0,6 %	0,6 %	0,2 %	8,9 %	0,4 %	3,9 %	1,9 %	0,0 %	0,0 %
2019	5	24,1 %	0,0 %	1,1 %	15,4 %	0,4 %	7,6 %	0,8 %	0,0 %	1,2 %	0,0 %	7,8 %	0,7 %	4,1 %	2,2 %	2,5 %	0,0 %
2019	6	31,5 %	0,0 %	2,0 %	12,5 %	0,7 %	7,6 %	1,6 %	0,7 %	0,5 %	0,0 %	9,7 %	1,7 %	1,7 %	2,5 %	2,9 %	0,0 %