

Hva er det som går?

Epidemiologirapport fra mikrobiologisk avdeling

Uke 9, 2018

Kommentarer

Rapporten er basert på analyseresultater fra mikrobiologisk avdeling, Sykehuset i Vestfold. Avdelingen mottar prøver fra rekvirenter utenfor sykehus i Vestfold og Telemark, samt fra pasienter ved sykehusene i de to fylkene.

- **Influsavirus (A,B, parainfluenta):**
Moderat til høy aktivitet av influensa A, fortsatt høy aktivitet av influensa B. [[Folkehelseinstituttet](#)] [[Månedsmeldinger](#)] [[Folkhälsomyndigheten](#)] [[Statens Serum Institut](#)] [[WHO/ECDC](#)]
- **Øvrige luftveisvirus (RS, metapneumovirus, rhinovirus, adenovirus):**
Lav til moderat aktivitet av metapneumovirus, RS-virus og rhinovirus. [[Månedsmeldinger](#)] [[Folkhälsomyndigheten](#)]
- **Mycoplasma pneumoniae, Chlamydomphila pneumoniae og kikhoste:**
Lav aktivitet. [[Månedsmeldinger](#)]
- **Gastroenterittvirus (noro-, sapo-, adeno-, rota-):**
Moderat til høy aktivitet av norovirus og sapovirus. Lav aktivitet av adeno- og rotavirus. [[Månedsmeldinger](#)] [[Folkhälsomyndigheten](#)]
- **Encefalittvirus (entero-, parecho-) i spinalvæske:**
Lav eller ingen aktivitet. [[Månedsmeldinger](#)]

Tabell med underlagsdata (positivetsandeler) for alle agens finnes nederst i rapporten. Videre send gjerne til andre interesserte. Ta kontakt ved behov for mer detaljerte opplysninger.

Med vennlig hilsen

Dagfinn Skaare

Avdelingsoverlege PhD

Mikrobiologisk avdeling, Sykehuset i Vestfold HF
Tel: 33342745 (ekspedisjon) / 33341056 (direkte)
dagfinn.skaare@siv.no

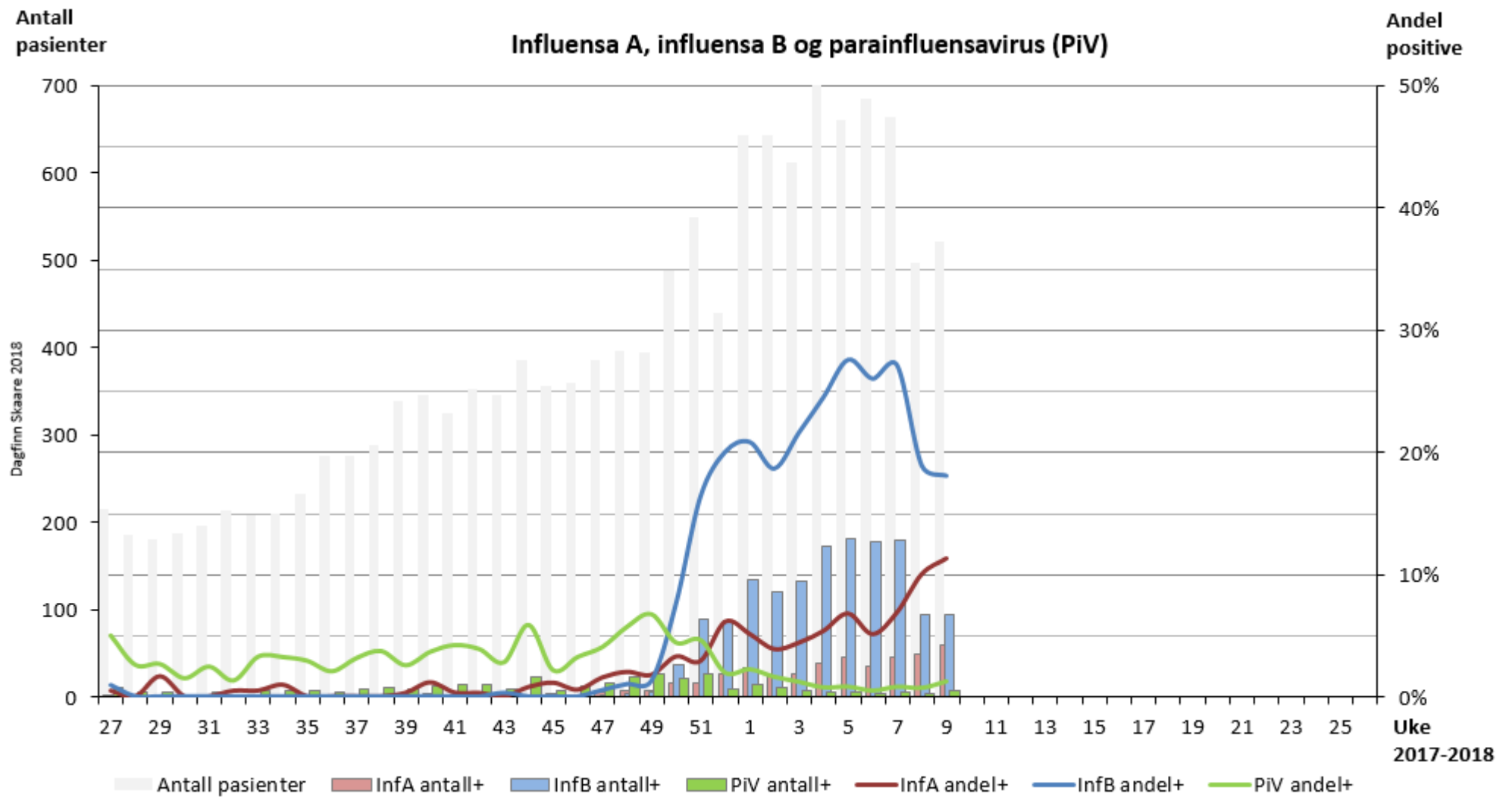


Tenk miljø – ikke skriv ut denne om det ikke er absolutt nødvendig

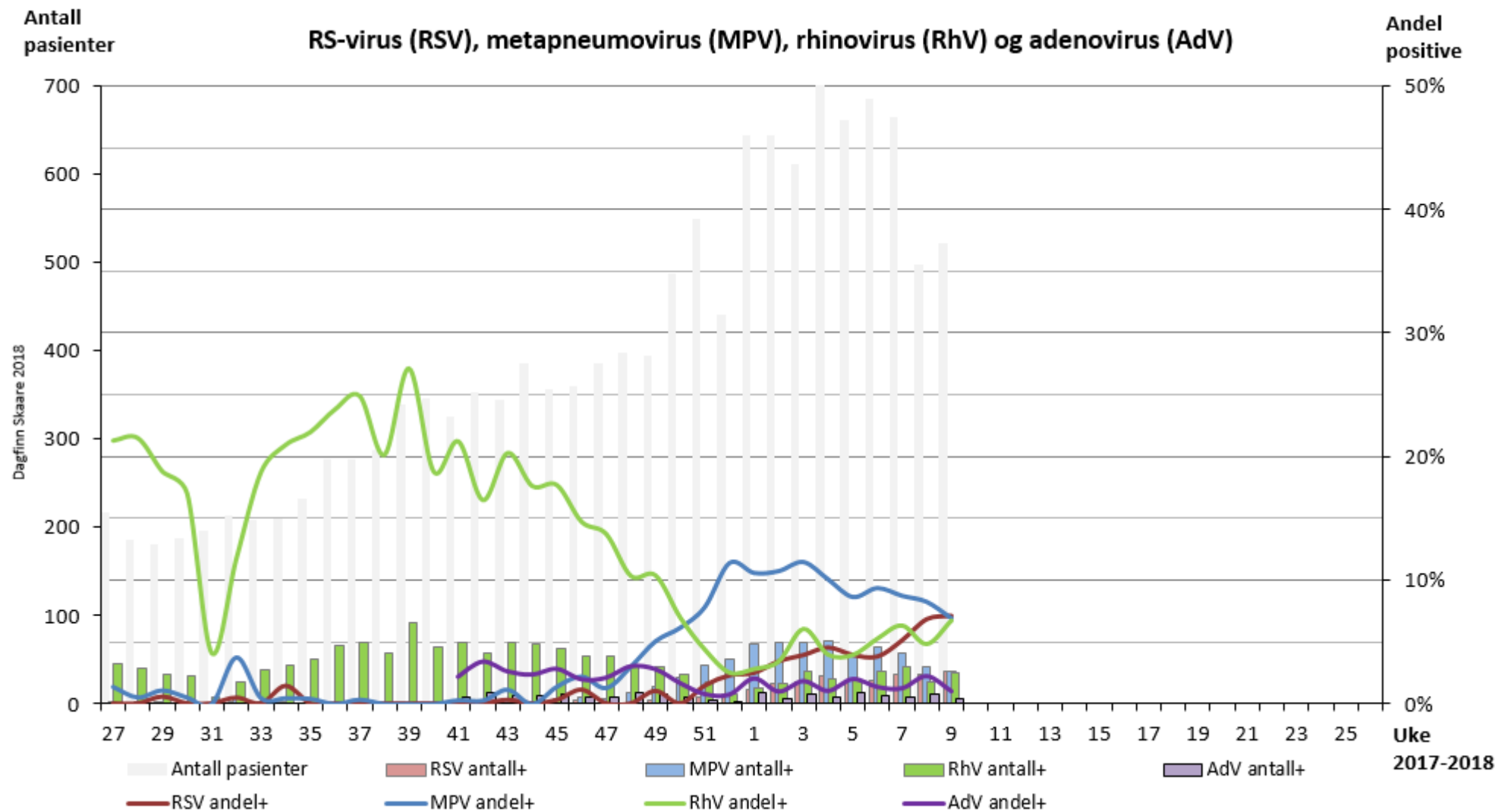
Forklaring til diagrammene:

Søyler angir *antall* pasienter - avleses på venstre akse.

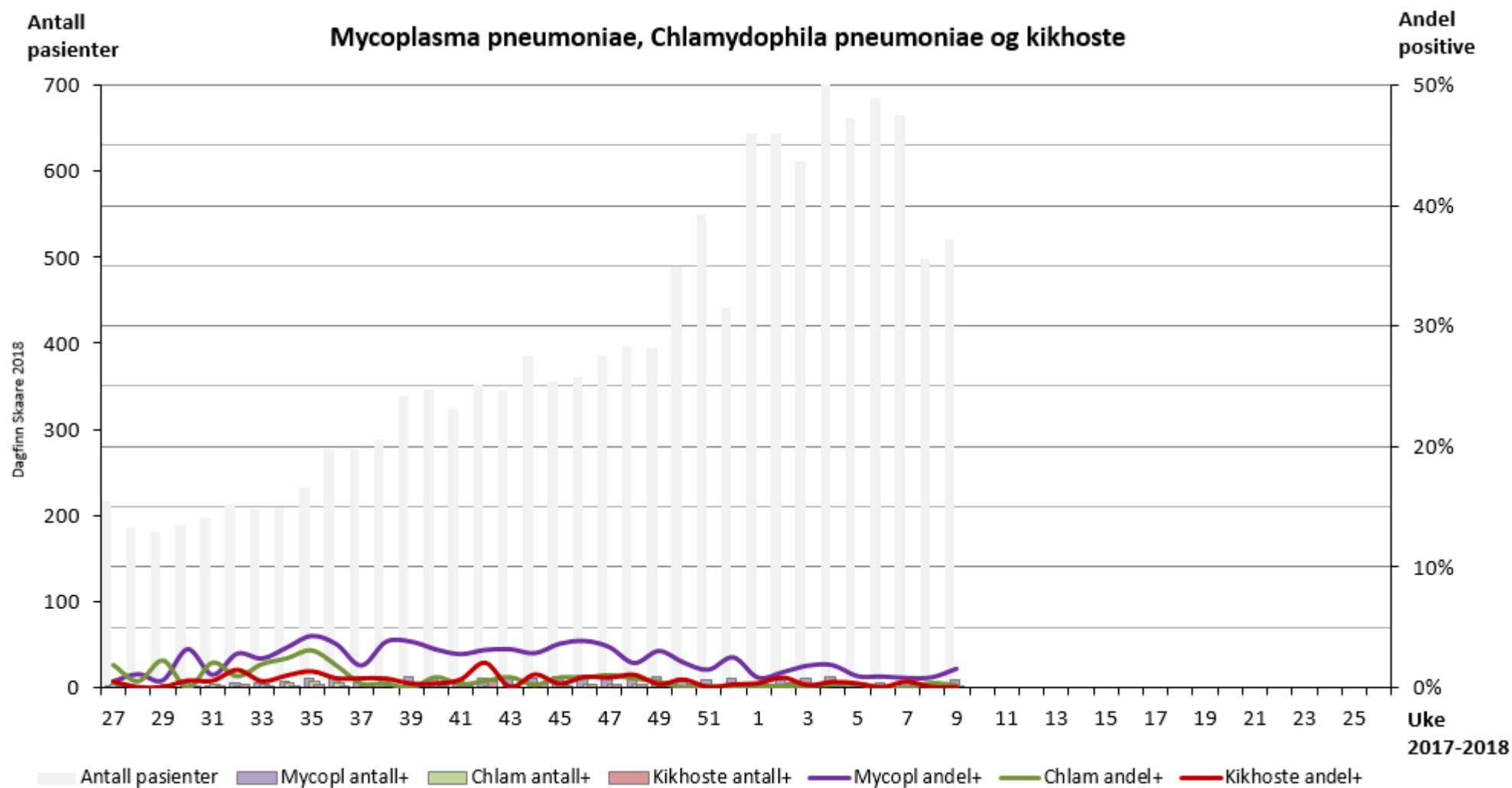
Linjer angir *andel* testede med positiv prøve - avleses på høyre akse (angis per uke eller som glidende gjennomsnitt – avhengig av prøvevolum).



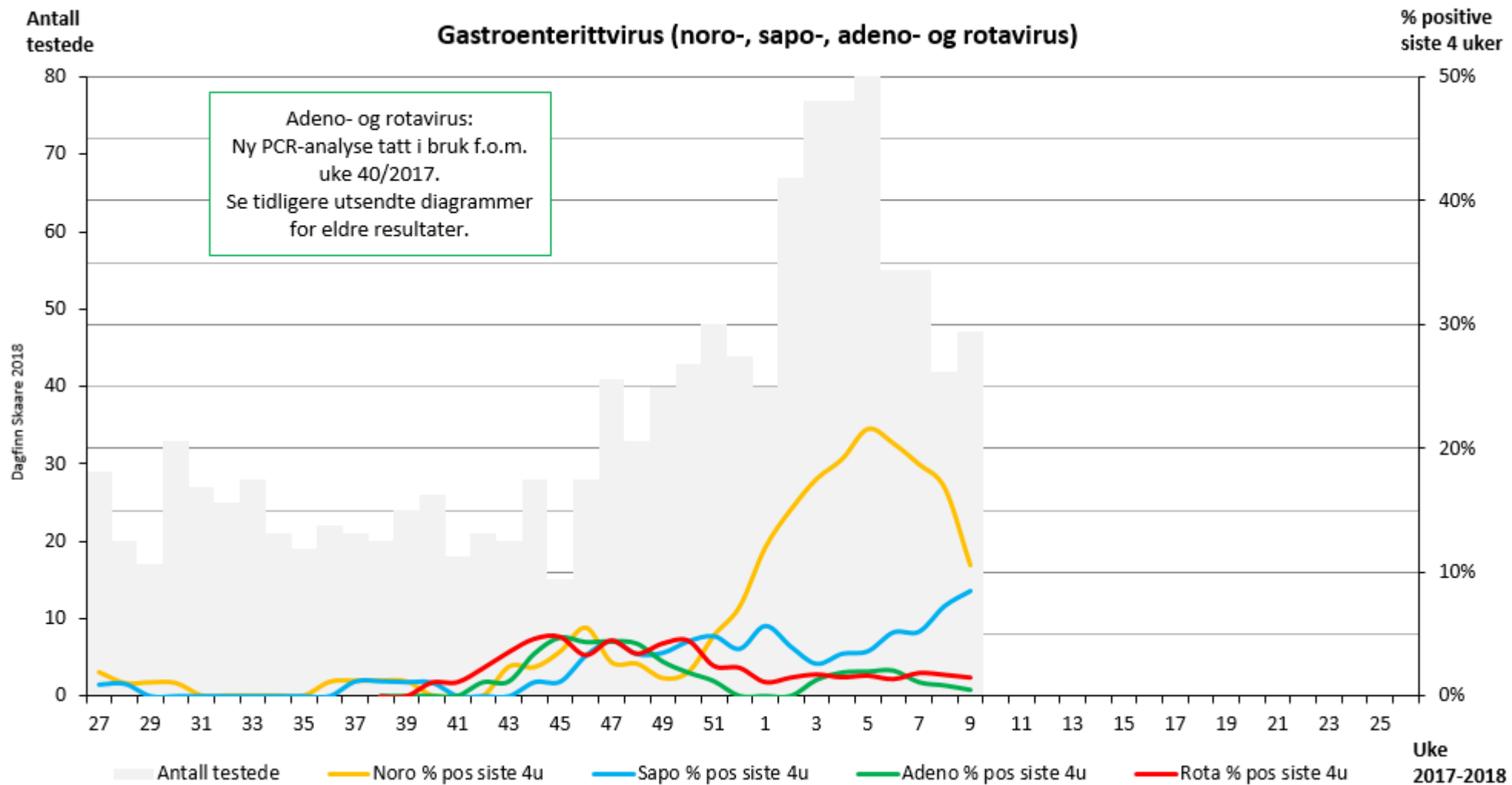
Rapporten må ikke benyttes til foredrag eller publikasjoner uten etter avtale med mikrobiologisk avdeling



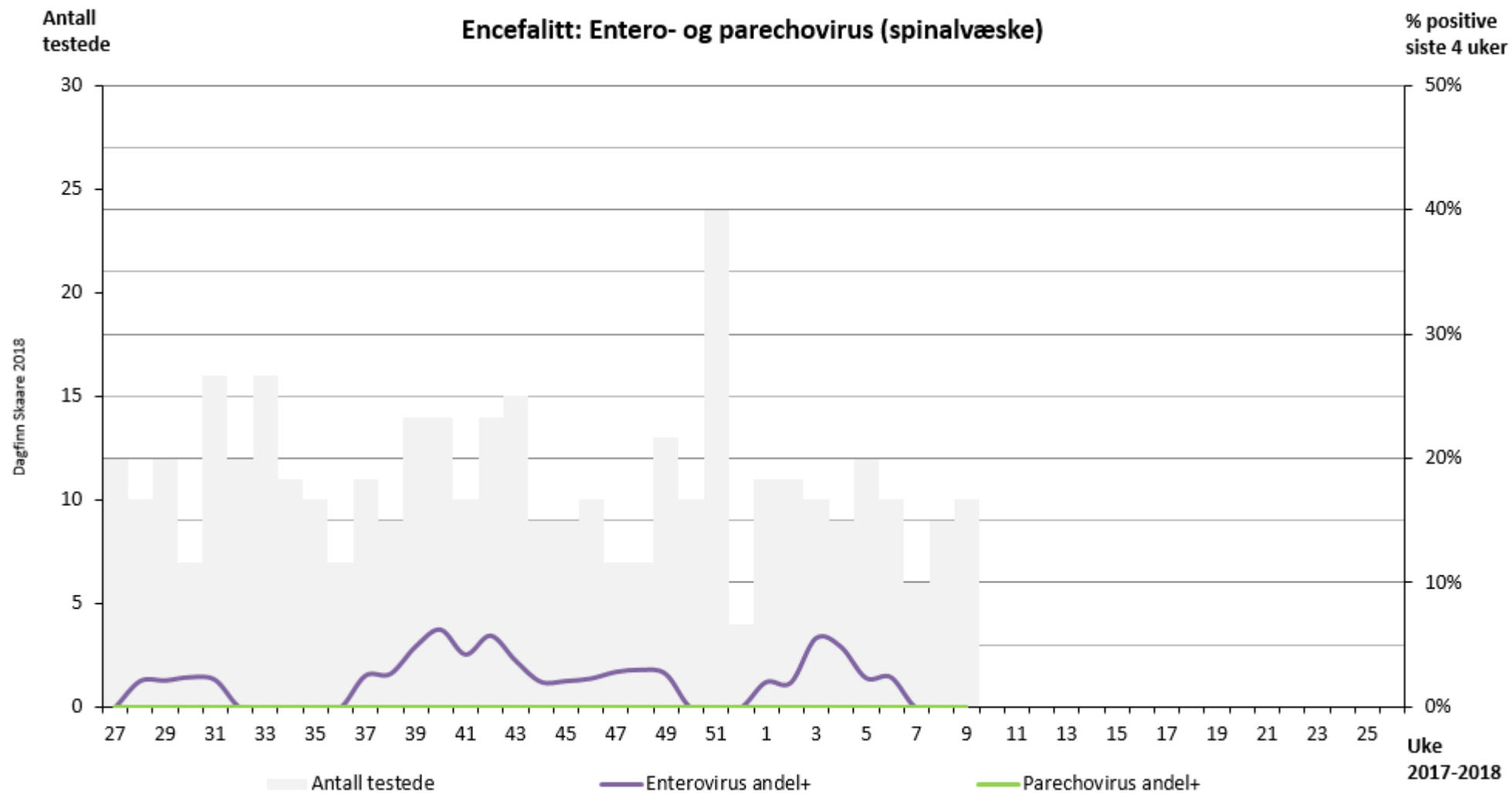
Rapporten må ikke benyttes til foredrag eller publikasjoner uten etter avtale med mikrobiologisk avdeling



Rapporten må ikke benyttes til foredrag eller publikasjoner uten etter avtale med mikrobiologisk avdeling



Rapporten må ikke benyttes til foredrag eller publikasjoner uten etter avtale med mikrobiologisk avdeling



Rapporten må ikke benyttes til foredrag eller publikasjoner uten etter avtale med mikrobiologisk avdeling

Tabell: Positivitetsandeler

Tabellen viser underlagsdata for linjene i diagrammene ovenfor.

Farge angir grad av aktivitet (automatisk generert med funksjonen «betinget formatering» i Excel).

Uke	Luftveisagens										Gastroenterittvirus				Encefalittvirus	
	InfA andel+	InfB andel+	PiV andel+	RSV andel+	MPV andel+	RhV andel+	AdV andel+	Mycopl andel+	Chlam andel+	Kikhoste andel+	Noro pos siste 4u	Sapo pos siste 4u	Adeno pos siste 4u	Rota pos siste 4u	Entero pos siste 4u	Parecho % pos siste 4u
10	1,5 %	2,1 %	4,5 %	11,8 %	3,9 %	7,6 %		0,6 %	2,9 %	0,3 %	17,8 %	0,6 %			0,0 %	0,0 %
11	5,2 %	3,2 %	2,6 %	4,9 %	2,0 %	6,9 %		2,7 %	1,5 %	0,3 %	13,8 %	1,9 %			2,6 %	0,0 %
12	2,7 %	3,3 %	4,8 %	6,4 %	2,7 %	10,9 %		1,3 %	1,0 %	0,7 %	9,3 %	2,0 %			2,5 %	0,0 %
13	6,1 %	5,2 %	4,7 %	3,9 %	5,0 %	7,2 %		0,9 %	2,4 %	0,9 %	10,5 %	1,4 %			2,7 %	0,0 %
14	2,0 %	6,4 %	4,9 %	3,8 %	4,0 %	13,9 %		1,6 %	2,2 %	1,0 %	8,6 %	1,4 %			2,3 %	0,0 %
15	1,5 %	10,2 %	5,6 %	2,0 %	3,6 %	7,6 %		2,2 %	0,6 %	0,6 %	7,8 %	0,0 %			0,0 %	0,0 %
16	0,0 %	5,6 %	2,4 %	1,7 %	3,1 %	11,1 %		2,2 %	3,7 %	1,1 %	7,0 %	0,0 %			0,0 %	0,0 %
17	0,3 %	7,2 %	2,4 %	1,5 %	3,6 %	13,7 %		0,3 %	1,9 %	1,3 %	1,8 %	1,8 %			0,0 %	0,0 %
18	0,8 %	9,0 %	3,5 %	1,2 %	2,0 %	13,7 %		0,0 %	2,1 %	0,8 %	0,0 %	2,0 %			0,0 %	0,0 %
19	0,3 %	11,9 %	5,8 %	0,6 %	2,0 %	16,6 %		0,9 %	0,9 %	0,9 %	1,2 %	3,5 %			0,0 %	0,0 %
20	0,0 %	10,6 %	5,3 %	0,3 %	2,8 %	15,3 %		0,3 %	1,0 %	0,0 %	2,4 %	3,5 %			0,0 %	0,0 %
21	0,3 %	9,0 %	6,7 %	0,0 %	2,7 %	15,7 %		1,0 %	2,1 %	0,7 %	4,0 %	1,3 %			0,0 %	0,0 %
22	0,4 %	6,3 %	4,9 %	0,4 %	1,1 %	13,7 %		0,4 %	1,5 %	1,1 %	3,6 %	1,2 %			0,0 %	0,0 %
23	0,0 %	3,2 %	2,0 %	0,4 %	2,8 %	14,1 %		2,5 %	1,7 %	0,8 %	2,1 %	0,0 %			0,0 %	0,0 %
24	0,0 %	1,2 %	2,7 %	0,0 %	0,0 %	16,7 %		0,8 %	2,8 %	0,8 %	1,9 %	0,0 %			0,0 %	0,0 %
25	0,4 %	0,4 %	3,9 %	0,4 %	1,2 %	15,1 %		2,5 %	0,8 %	0,0 %	1,0 %	1,0 %			0,0 %	0,0 %
26	0,0 %	1,3 %	5,3 %	0,0 %	1,8 %	19,3 %		0,9 %	0,9 %	1,3 %	1,0 %	1,0 %			0,0 %	0,0 %
27	0,5 %	0,9 %	5,1 %	0,0 %	1,4 %	21,3 %		0,5 %	1,9 %	0,5 %	1,9 %	0,9 %			0,0 %	0,0 %
28	0,0 %	0,0 %	2,7 %	0,0 %	0,5 %	21,5 %		1,1 %	0,5 %	0,0 %	1,0 %	1,0 %			2,1 %	0,0 %
29	1,7 %	0,0 %	2,8 %	0,6 %	1,1 %	18,8 %		0,6 %	2,2 %	0,0 %	1,1 %	0,0 %			2,2 %	0,0 %
30	0,0 %	0,0 %	1,6 %	0,0 %	0,5 %	17,0 %		3,2 %	0,0 %	0,5 %	1,0 %	0,0 %			2,4 %	0,0 %
31	0,0 %	0,0 %	2,6 %	0,0 %	0,0 %	4,1 %		1,0 %	2,0 %	0,5 %	0,0 %	0,0 %			2,2 %	0,0 %
32	0,5 %	0,0 %	1,4 %	0,5 %	3,8 %	11,7 %		2,8 %	0,9 %	1,4 %	0,0 %	0,0 %			0,0 %	0,0 %
33	0,5 %	0,0 %	3,4 %	0,0 %	0,5 %	18,8 %		2,4 %	1,9 %	0,5 %	0,0 %	0,0 %			0,0 %	0,0 %
34	1,0 %	0,0 %	3,3 %	1,4 %	0,5 %	21,0 %		3,3 %	2,4 %	1,0 %	0,0 %	0,0 %			0,0 %	0,0 %
35	0,0 %	0,0 %	3,0 %	0,0 %	0,4 %	22,0 %		4,3 %	3,0 %	1,3 %	0,0 %	0,0 %			0,0 %	0,0 %
36	0,0 %	0,0 %	2,2 %	0,0 %	0,0 %	23,8 %		3,6 %	1,8 %	0,7 %	1,1 %	0,0 %			0,0 %	0,0 %
37	0,0 %	0,0 %	3,2 %	0,0 %	0,4 %	24,9 %		1,8 %	0,4 %	0,7 %	1,2 %	1,2 %			2,6 %	0,0 %
38	0,0 %	0,0 %	3,8 %	0,0 %	0,0 %	20,1 %		3,8 %	0,3 %	0,7 %	1,2 %	1,2 %			2,7 %	0,0 %
39	0,3 %	0,0 %	2,7 %	0,0 %	0,0 %	27,1 %		3,8 %	0,0 %	0,3 %	1,1 %	1,1 %			4,9 %	0,0 %
40	1,2 %	0,0 %	3,8 %	0,0 %	0,0 %	18,8 %		3,2 %	0,9 %	0,3 %	0,0 %	1,1 %			6,3 %	0,0 %
41	0,3 %	0,0 %	4,3 %	0,0 %	0,3 %	21,2 %	2,2 %	2,8 %	0,3 %	0,6 %	0,0 %	0,0 %			4,3 %	0,0 %
42	0,3 %	0,0 %	4,0 %	0,0 %	0,3 %	16,5 %	3,4 %	3,1 %	0,6 %	2,0 %	0,0 %	0,0 %	1,1 %	2,2 %	5,8 %	0,0 %
43	0,0 %	0,3 %	2,9 %	0,3 %	1,2 %	20,3 %	2,6 %	3,2 %	0,9 %	0,0 %	2,4 %	0,0 %	1,2 %	3,5 %	3,8 %	0,0 %
44	0,8 %	0,0 %	6,0 %	0,0 %	0,0 %	17,6 %	2,3 %	2,8 %	0,3 %	1,0 %	2,3 %	1,1 %	3,4 %	4,6 %	2,1 %	0,0 %
45	1,1 %	0,0 %	2,2 %	0,3 %	1,4 %	17,7 %	2,8 %	3,7 %	0,8 %	0,3 %	3,6 %	1,2 %	4,8 %	4,8 %	2,1 %	0,0 %
46	0,6 %	0,0 %	3,3 %	1,1 %	2,2 %	14,7 %	1,9 %	3,9 %	0,8 %	0,8 %	5,5 %	3,3 %	4,4 %	3,3 %	2,3 %	0,0 %
47	1,6 %	0,5 %	4,1 %	0,0 %	1,3 %	13,7 %	2,1 %	3,4 %	1,0 %	0,8 %	2,7 %	4,5 %	4,5 %	4,5 %	2,9 %	0,0 %
48	2,0 %	1,0 %	5,8 %	0,0 %	3,0 %	10,3 %	3,0 %	2,0 %	0,8 %	1,0 %	2,6 %	3,4 %	4,3 %	3,4 %	3,0 %	0,0 %
49	1,8 %	1,3 %	6,8 %	1,0 %	5,1 %	10,4 %	2,8 %	3,0 %	0,5 %	0,3 %	1,4 %	3,5 %	2,8 %	4,2 %	2,7 %	0,0 %
50	3,3 %	7,6 %	4,5 %	0,0 %	6,1 %	7,0 %	1,6 %	2,0 %	0,0 %	0,6 %	1,9 %	4,5 %	1,9 %	4,5 %	0,0 %	0,0 %
51	2,9 %	16,4 %	4,7 %	1,5 %	7,8 %	4,4 %	0,7 %	1,5 %	0,2 %	0,0 %	4,9 %	4,9 %	1,2 %	2,4 %	0,0 %	0,0 %
52	6,1 %	20,0 %	2,0 %	2,3 %	11,4 %	2,5 %	0,7 %	2,5 %	0,0 %	0,2 %	7,2 %	3,8 %	0,0 %	2,3 %	0,0 %	0,0 %
1	5,1 %	20,8 %	2,3 %	2,5 %	10,6 %	2,8 %	2,0 %	0,8 %	0,2 %	0,3 %	12,0 %	5,7 %	0,0 %	1,1 %	2,0 %	0,0 %
2	3,9 %	18,6 %	1,7 %	3,4 %	10,7 %	3,4 %	0,9 %	1,2 %	0,2 %	0,8 %	15,1 %	4,0 %	0,0 %	1,5 %	2,0 %	0,0 %
3	4,4 %	21,6 %	1,3 %	3,9 %	11,4 %	6,0 %	1,8 %	1,8 %	0,2 %	0,2 %	17,5 %	2,6 %	1,3 %	1,8 %	5,6 %	0,0 %
4	5,4 %	24,5 %	0,8 %	4,5 %	10,0 %	4,0 %	1,0 %	1,8 %	0,3 %	0,4 %	19,2 %	3,4 %	1,9 %	1,5 %	4,9 %	0,0 %
5	6,8 %	27,5 %	0,9 %	3,9 %	8,6 %	3,9 %	2,0 %	0,9 %	0,3 %	0,3 %	21,6 %	3,7 %	2,0 %	1,7 %	2,4 %	0,0 %
6	5,1 %	26,0 %	0,6 %	3,8 %	9,3 %	5,3 %	1,3 %	0,9 %	0,0 %	0,0 %	20,4 %	5,2 %	2,1 %	1,4 %	2,4 %	0,0 %
7	6,9 %	27,1 %	0,9 %	5,1 %	8,7 %	6,3 %	1,2 %	0,8 %	0,0 %	0,5 %	18,7 %	5,2 %	1,1 %	1,9 %	0,0 %	0,0 %
8	10,0 %	18,9 %	0,8 %	6,8 %	8,2 %	4,8 %	2,2 %	0,8 %	0,4 %	0,0 %	16,8 %	7,3 %	0,9 %	1,7 %	0,0 %	0,0 %
9	11,3 %	18,0 %	1,3 %	7,1 %	6,9 %	6,7 %	1,0 %	1,5 %	0,2 %	0,0 %	10,6 %	8,5 %	0,5 %	1,5 %	0,0 %	0,0 %