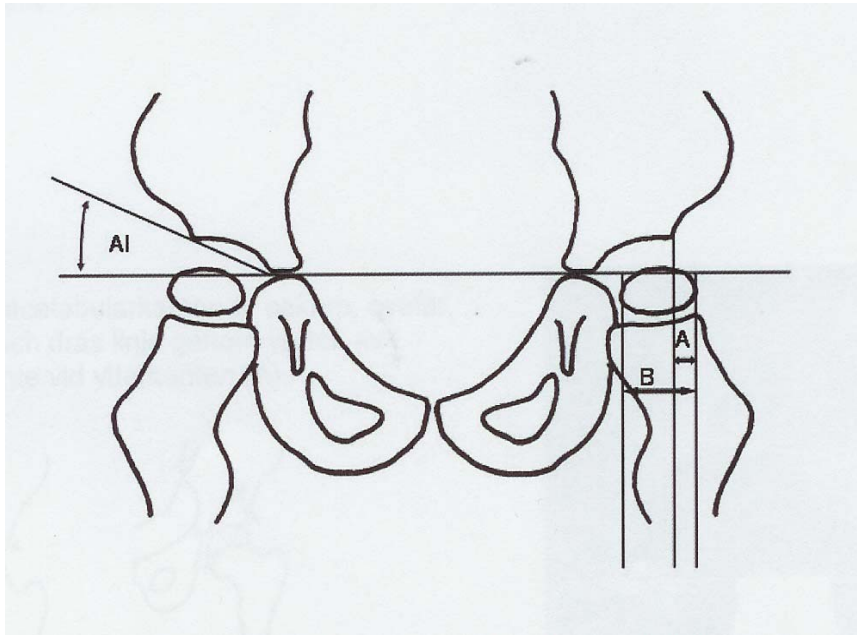


Måling av Migrasjonsprosent (MP) og Acetabular index (AI) for CPOP

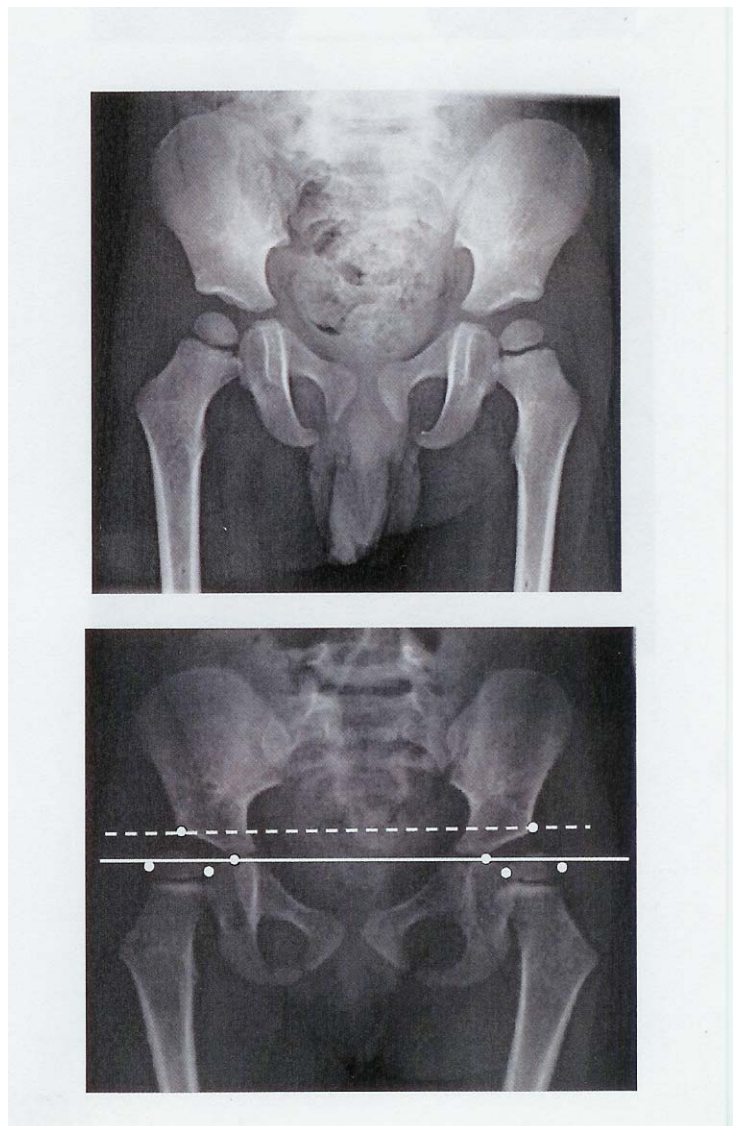
Oversatt fra CPUP 2009



$$MP = A/B \times 100$$

Migrasjonsprosent (MP)

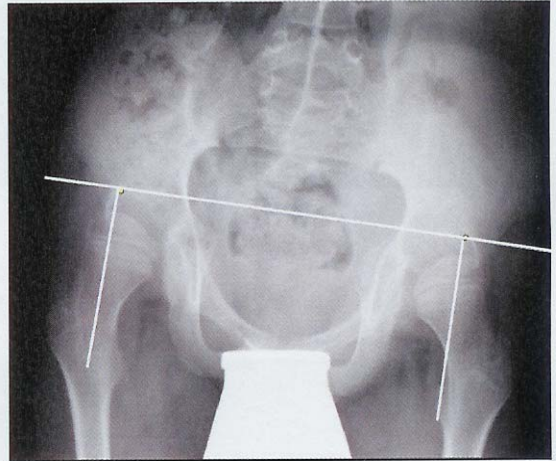
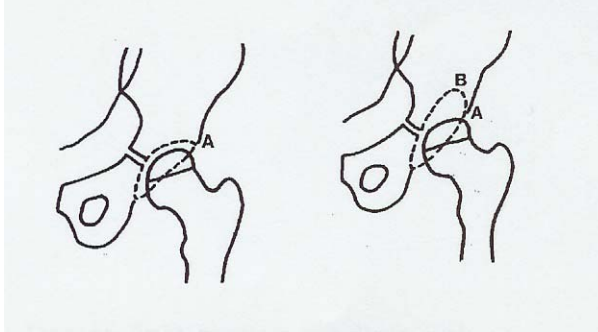
Målingene gjøres på bekkenfrontbildet



Marker laterale og mediale kant av acetabulum, og laterale og mediale kant av caput.

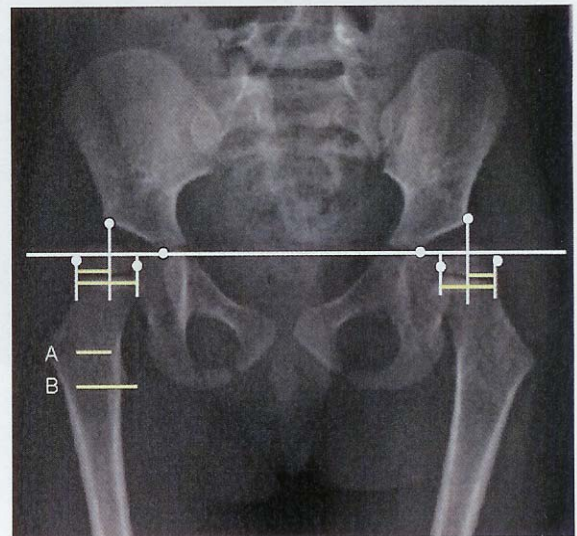
Trekk en horisontal linje gjennom den mediale kanten av acetabulum på begge sider. Iblant er mediale kant uskarp. Hvis ikke dysplasi sees kan man i stedet trekke en horisontal linje gjennom de laterale acetabularkantene.

Hvis laterale acetabularkant er uskarp, eller oval, settes punktet og linje trekkes gjennom vertex av ovalen (B), ikke ved ytterkanten (A).



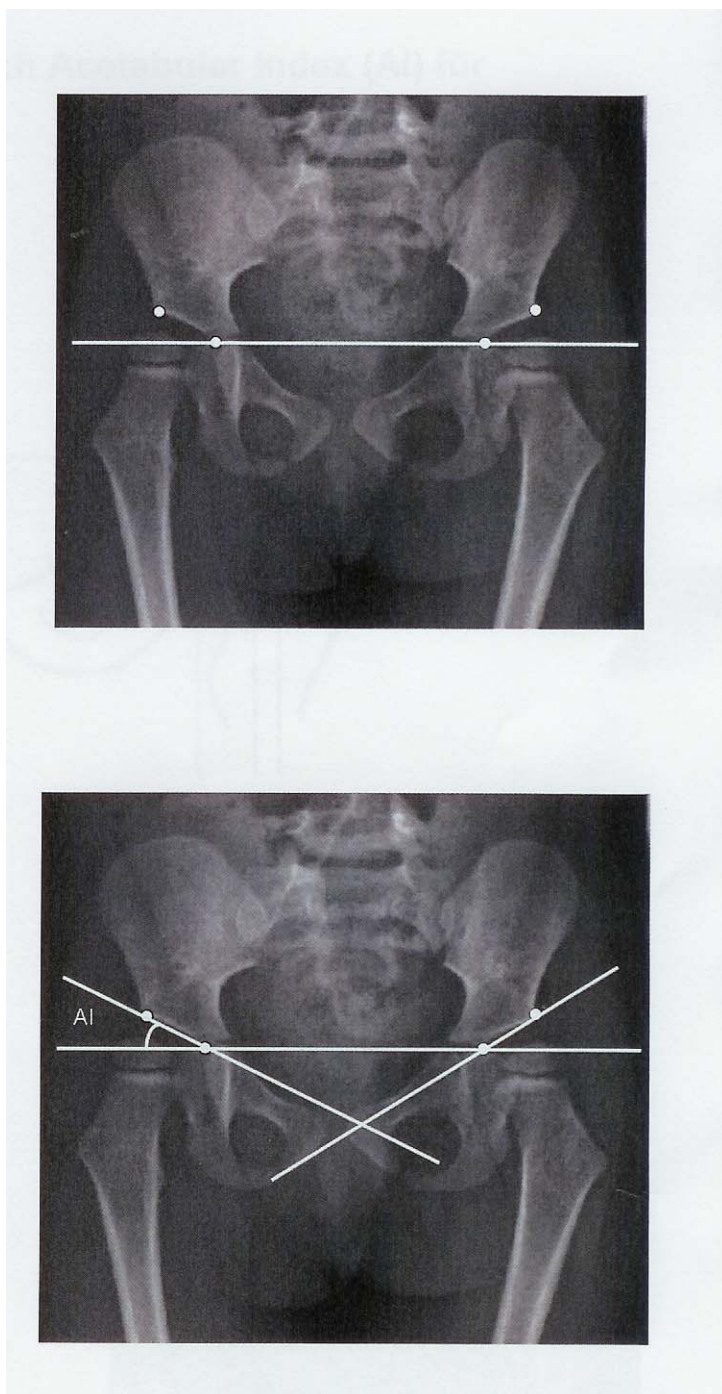
Trekk loddrette linjer fra horisontallinjen gjennom mediale og laterale tangent av caput. Mål avstandene A og B.

$$MP = A/B \times 100$$



Acetabularvinkel
Acetabular index = AI

Målingene gjøres på bekken-
frontalbildet.
Marker mediale og laterale
acetabularkant som ved MP.
Trek en horisontal linje som ved
MP.



Trek en linje mellom mediale
og laterale acetabularkant.

AI = Vinkelen mellom disse to linjer.

Når vekstbrusken i acetabulum er lukket kan dysplasigraden ikke lenger måles med AI. Angi i protokoll at fysisen er lukket.